

Verifica di conformità legislativa

Condotto per

SOLUTION BANK SPA - Bologna viale Silvani

Descrizione:

SOLUTION BANK SPA - Bologna viale Silvani - Verifica di conformità legislativa

Data:

22-05-2020 09:29:01

Consulente:

Alessandro Versari

Luogo:

Bologna


Persone che partecipano al sopralluogo:

Edward Necki

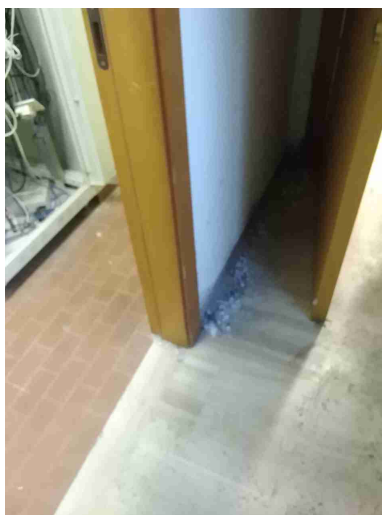
Note:

Premessa

A seguito della rilevazione dati, sopralluogo e relativa compilazione della presente Verifica di Conformità Legislativa dell'Azienda, in base alle normative vigenti, si comunicano le situazioni non conformi. La visita è stata condotta verificando a campione l'attività aziendale nel sito identificato, per questo motivo non può essere esclusa l'esistenza di eventuali ulteriori non conformità non evidenziate nel corso della presente visita.

Sicurezza delle strutture		
Nelle vetrate sono assenti fratture o vetri fragili che possono causare pericoli di infortuni?	Si	
Segnalazione aggiuntiva n. 1	No	Archivi piano seminterrato : ripristinare il corretto ordine al fine di evitare pericoli di inciampi e cadute
		
Segnalazione aggiuntiva n. 2	No	Locali tecnici piano seminterrato e cortile condominiale esterno: attivare sessione di pulizia e bonifica

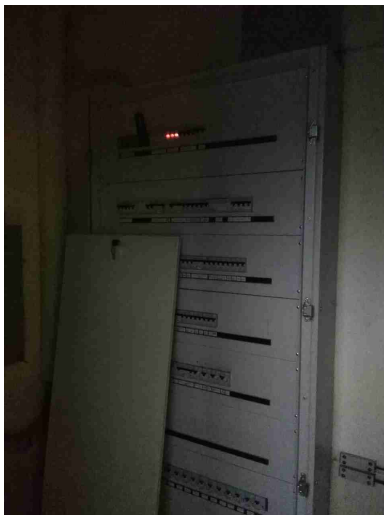
Sicurezza delle strutture



Prevenzione incendi

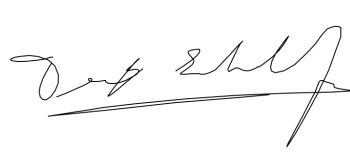
Gli estintori sono installati correttamente (facilmente raggiungibili, cartellonistica corretta, altezza adeguata)?	Si	
Le valvole del gas sono segnalate e sono facilmente raggiungibili?	Non pertinente	
Le uscite di emergenza sono libere da ingombri, segnalate e facilmente apribili verso l'esodo?	No	Piano seminterrato : orientare i cartelli di esodo in modo tale da ritornare al piano terra in caso di esodo
Uscite di emergenza con sistemi di apertura omologati CE?	Non pertinente	
L'allarme antincendio e' efficiente ed adeguatamente segnalato?	Si	

Prevenzione incendi		
Pulsanti allarme antincendio facilmente raggiungibili?	Si	
Punti di raccolta in caso di evacuazione segnalati?	Non pertinente	
Presidi antincendio controllati semestralmente	Si	
Sono correttamente posizionate e ben distribuite le planimetrie di evacuazione?	No	Da aggiornare
Scale soppalchi e luoghi con pericolo di caduta		
Le scale portatili sono in buone condizioni e conformi alla norma UNI 131?	Si	
Le scale fisse sono munite di corrimano e di parapetto alto almeno 1m (misurando l'altezza all'inizio del gradino)?	Si	
Nei gradini scivolosi sono presenti strisce antiscivolo?	Si	
Tutti i luoghi elevati sono muniti di parapetto normale?	Non pertinente	
Illuminazione		
I locali appaiono adeguatamente illuminati (corpi luce puliti, etc)?	Si	

Illuminazione		
Luci di emergenza mantenute in buono stato di efficienza	Si	
Gli ambienti sono dotati di adeguati sistemi di schermatura dal sole?	Si	
Rischio elettrico		
Sui principali quadri elettrici sono presenti i cartelli di Divieto di spegnere incendi con acqua e pericolo folgorazione?	Si	
Nei quadri elettrici sono presenti gli sportelli e risultano chiusi?	No	Ripristinare sportello del quadro elettrico principale
		
Aerazione		
I locali appaiono adeguatamente aereati (compresi spogliatoi e servizi)	Si	

SOLUTION BANK SPA - Bologna viale Silvani

Aerazione		
igienici)?		
Rischi chimico e cancerogeno		
E' presente un deposito dedicato per prodotti chimici ed e' opportunamente segnalato?	Si	
Primo soccorso		
Sono presenti le cassette di primo soccorso?	Si	
Le cassette sono in buone condizioni e sono assenti elementi scaduti o rovinati?	Si	
Le cassette sono segnalate chiaramente e facilmente accessibili?	Si	
Sono presenti i pacchetti di medicazione nei mezzi?	Non pertinente	
Rischi ufficio		
Archivi e scaffalature in buono stato di manutenzione?	Si	
Buona condizione delle sedie?	Si	
Scrivanie in buone condizioni?	Si	

Rischi ufficio		
I cavi nelle postazioni PC sono disposti in modo tale da evitare inciampi e cadute?	Si	
Gli schermi sono orientati in modo da ridurre abbagli e riflessi dalle fonti di luce oppure sono dotati di sistemi parasole?	Si	
Fotocopiatrici posizionate in zone aereeate?	Si	
Poggiapiedi in dotazione a chi ne fa richiesta?	Si	
Firme		
Referente Aziendale	Data 22-05-2020 09:29:01	
Consulente Alessandro Versari	Data 22-05-2020 09:29:01	