

Registro Antincendio

Ai sensi dell'Art. 6 DPR n. 151 del 1/08/2011

Condotto per

DISTRICOLD SRL - Parma

Descrizione:

DISTRICOLD SRL - Parma - Verifica di conformità legislativa

Data:

26-06-2020

Consulente:

Consulente ETA

Luogo:

Parma

Persone che partecipano al sopralluogo:

ing Luca Biagiotti

Note:


1 semestre 2020

1. Introduzione

I sistemi, i dispositivi, le attrezzature e gli impianti antincendio necessitano di una regolare sorveglianza per verificare una corretta gestione e manutenzione. Tali operazioni sono a carico del Dirigente titolare dell'attività e dei suoi addetti alla lotta antincendio, atte a garantire nel tempo un grado di affidabilità sufficiente per il corretto funzionamento in caso di incendio dei suddetti sistemi ecc. Nella gestione antincendio un'importanza fondamentale riveste la manutenzione, la quale deve essere affidata ad aziende di idonea e riconosciuta capacità.

1. Contenuti del Registro

Il registro dei controlli deve essere redatto per ottemperare alle prescrizioni di legge previste dalla normativa, DPR N. 151 del 1/08/2011 (art 6) e da specifiche norme di prevenzione incendi per gli edifici scolastici, teatri, ecc. Su tale registro vanno annotate le verifiche (sorveglianza) e le operazioni di manutenzione su sistemi, attrezzature ed impianti antincendio.

Uscite di Emergenza		
Presenti	Si	
Accesso libero da ostacoli	Si	
Rispondenza al D.M. 3/11/2004 (dispositivi apertura manuale)	Si	
Regolare funzionamento delle porte	Si	
Segnalazione con idoneo cartello interno	Si	
Segnalazione con idoneo cartello esterno	No	
		
Estintori Portatili (o carrellati)		
Presenti	Si	Posizionare estintore in prossimità dell'uscita posteriore

DISTRICOLD SRL - Parma

Estintori Portatili (o carrellati)

Manutenzione periodica

Si



Accessibilita'

Si

Migliorare accessibilità




Regolare installazione

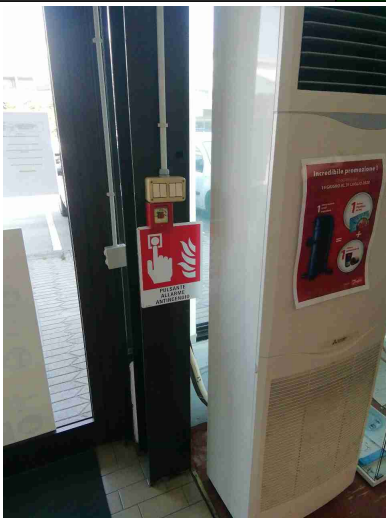

Si

Segnalazione con idoneo cartello

Si

Estintori Portatili (o carrellati)		
Pressione regolare (zona verde)	Si	
Presenza spinotto di sicurezza	Si	
Impianto anticendio fisso ad idranti e/o naspi		
Presenti	Si	
		
Accessibilita'?	Si	
Presenza lastre safe-crash?	Si	
Presenza lancia?	Si	
Presenza tubazione flessibile?	Si	
Segnalazione con idoneo cartello?	Si	

DISTRICOLD SRL - Parma

Impianto Elettrico		
Ispezione quadri elettrici?	Si	
Funzionamento luci emergenza S.E. (solo emergenza)?	Si	
Cartello sgancio elettrico demergenza?	Si	
Impianto di rilevazione incendi segnalazione ed allarme		
Controllo visivo	Si	
Accessibilita' pulsanti allarme?	Si	Riposizionare cartello sul retro
Presenza idonea cartellonistica?	Si	Riposizionare cartello in posizione rialzata
<div style="display: flex; justify-content: space-around;">   </div>		
Manutenzione periodica	No	Impianto disattivato

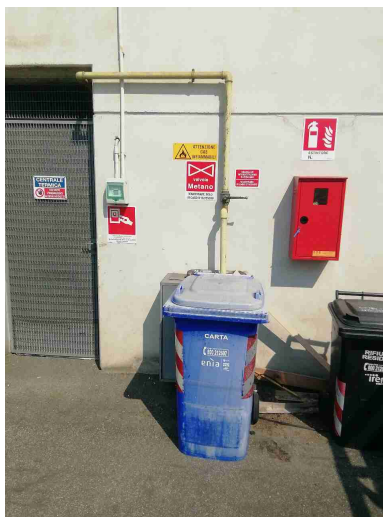
Impianto di rilevazione incendi segnalazione ed allarme



Centrali Termiche ed impianti distribuzione combustibile

Ispezione visiva impianto?

Si




Idoneo cartello C.T.?

Si

Segnalazione intercettazione combustibile?

Si

Centrali Termiche ed impianti distribuzione combustibile		
Segnalazione emergenza?	Si	
Firme		
Referente Aziendale	Data 26-06-2020	
Consulente Consulente ETA	Data 26-06-2020	