

Registro Antincendio

Ai sensi dell'Art. 6 DPR n. 151 del 1/08/2011

Condotto per

DISTRICOLD SRL - Cesena

Descrizione:

DISTRICOLD SRL - Cesena - Verifica di conformità legislativa

Data:

03-06-2021

Consulente:

Consulente ETA

Luogo:

Cesena

Persone che partecipano al sopralluogo:

ing Luca Biagiotti

Note:

2 semestre 2020

1. Introduzione

I sistemi, i dispositivi, le attrezzature e gli impianti antincendio necessitano di una regolare sorveglianza per verificare una corretta gestione e manutenzione. Tali operazioni sono a carico del Dirigente titolare dell'attività e dei suoi addetti alla lotta antincendio, atte a garantire nel tempo un grado di affidabilità sufficiente per il corretto funzionamento in caso di incendio dei suddetti sistemi ecc. Nella gestione antincendio un'importanza fondamentale riveste la manutenzione, la quale deve essere affidata ad aziende di idonea e riconosciuta capacità.

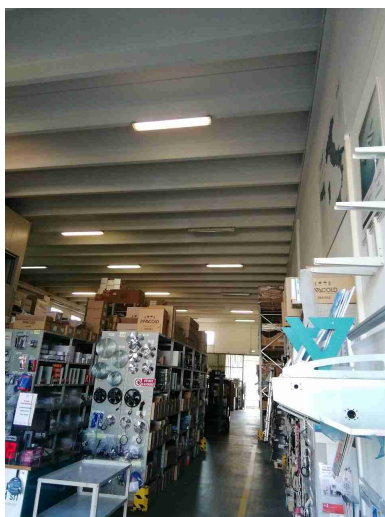
1. Contenuti del Registro

Il registro dei controlli deve essere redatto per ottemperare alle prescrizioni di legge previste dalla normativa, DPR N. 151 del 1/08/2011 (art 6) e da specifiche norme di prevenzione incendi per gli edifici scolastici, teatri, ecc. Su tale registro vanno annotate le verifiche (sorveglianza) e le operazioni di manutenzione su sistemi, attrezzature ed impianti antincendio.

Uscite di Emergenza		
Presenti	Si	
Accesso libero da ostacoli	Si	Migliorare accessibilità posteriore
Rispondenza al D.M. 3/11/2004 (dispositivi apertura manuale)	Si	
Regolare funzionamento delle porte	Si	
Segnalazione con idoneo cartello interno	Si	
Segnalazione con idoneo cartello esterno	Si	
Estintori Portatili (o carrellati)		
Presenti	Si	
Manutenzione periodica	Si	
Accessibilita'	Si	
Regolare installazione	Si	
Segnalazione con idoneo cartello	Si	
Pressione regolare (zona verde)	Si	

Estintori Portatili (o carrellati)		
Presenza spinotto di sicurezza	Si	
Impianto anticendio fisso ad idranti e/o naspi		
Presenti	Si	
Accessibilita'?	Si	
Presenza lastre safe-crash?	Si	
Presenza lancia?	Si	
Presenza tubazione flessibile?	Si	
Segnalazione con idoneo cartello?	Si	
Impianto Elettrico		
Ispezione quadri elettrici?	Si	
Funzionamento luci emergenza S.E. (solo emergenza)?	No	Fare manutenzione alle lampade

Impianto Elettrico



Funzionamento luci emergenza S.A. (sempre accese)?

Si

Cartello sgancio elettrico demergenza?

Si

Denuncia di messa a terra?

Si

Sgancio Generale /
Differenziali Prova funzionale
da parte di Ditta
Specializzata?

Si

Firme

Referente Aziendale

Data
03-06-2021



Firme		
Consulente Consulente ETA	Data 03-06-2021	