

Verifica di conformità legislativa

Condotto per

SOPRINTENDENZA ARCHEOLOGIA DELLE MARCHE - Via Birarelli

Descrizione:

SOPRINTENDENZA ARCHEOLOGIA DELLE MARCHE - Via Birarelli - Verifica di conformità legislativa

Data:

13-2-2020

Consulente:

Terenzi Federico

Luogo:

ANCONA

Persone che partecipano al sopralluogo:

Licastro

Note:

Premessa

A seguito della rilevazione dati, sopralluogo e relativa compilazione della presente Verifica di Conformità Legislativa dell'Azienda, in base alle normative vigenti, si comunicano le situazioni non conformi. La visita è stata condotta verificando a campione l'attività aziendale nel sito identificato e attraverso le informazioni rilasciate dal datore di lavoro. Per questo motivo non può essere esclusa l'esistenza di eventuali ulteriori non conformità non evidenziate nel corso della presente visita.

Sicurezza delle strutture

Nelle vetrate sono assenti fratture o vetri fragili che possono causare pericoli di infortuni?

No

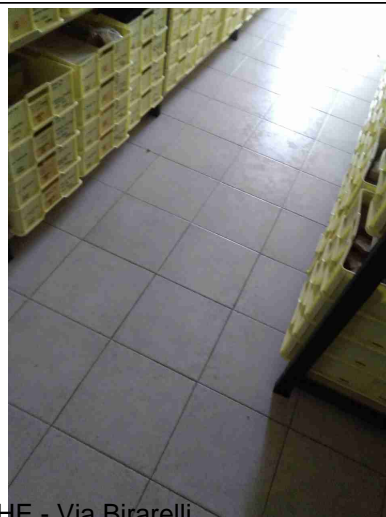
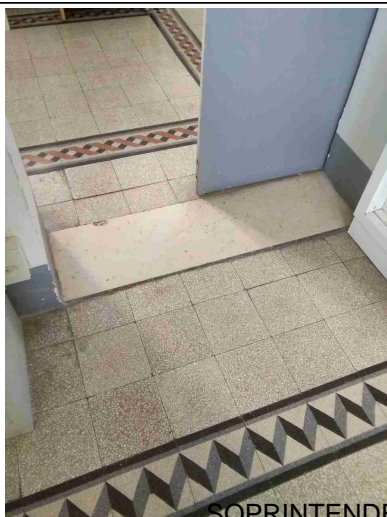
Infissi rovinati




Segnalazione aggiuntiva n. 1

No

I lavoratori evidenziano dei cedimenti del pavimento/solaio posto sopra la biblioteca.
Crepe nel soffitto del corridoio piano II.
Verificare la portata dei soli presso i magazzini.
Fare effettuare una perizia strutturale



Sicurezza delle strutture		
Segnalazione aggiuntiva n. 2	No	<p>Segnalare la porta con vetro di accesso alla stanza al piano Iii contenente materiale terremoto</p> <p>Verificare l'assenza di amianto nel pavimento in lineolum nei magazzini</p>
		
Segnalazione aggiuntiva n. 3	No	<p>Le mattonelle del bagno piano II parte vecchia si stanno staccando</p> <p>Ripristinare la porta nel bagno piano II</p>
		

Prevenzione incendi		
Gli estintori sono installati correttamente (facilmente raggiungibili, cartellonistica corretta, altezza adeguata)?	No	Appendere e segnalare gli estintori dei magazzini
		
Le valvole del gas sono segnalate e sono facilmente raggiungibili?	Si	
Le uscite di emergenza sono libere da ingombri, segnalate e facilmente apribili verso l'esodo?	No	
Presidi antincendio controllati semestralmente	Si	
Sono correttamente posizionate e ben distribuite le planimetrie di evacuazione?	Si	
Segnalazione aggiuntiva n. 1	No	I tubi di adduzione gas deve essere giallo

Prevenzione incendi



Segnalazione aggiuntiva n. 2

No

Segnalare il divieto di utilizzo ascensore in caso d'incendio terremoti



Scale soppalchi e luoghi con pericolo di caduta

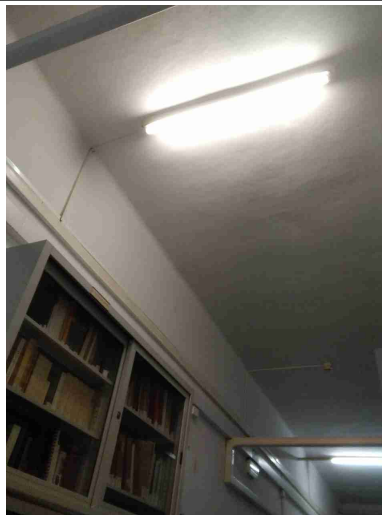
Le scale portatili sono in buone condizioni e conformi alla norma UNI 131?

Sì

Dotare anche di scale a 3 gradini presso magazzini

Scale soppalchi e luoghi con pericolo di caduta		
Le scale fisse sono munite di corrimano e di parapetto alto almeno 1m (misurando l'altezza all'inizio del gradino)?	No	
		
Nei gradini scivolosi sono presenti strisce antiscivolo?	Sì	
Illuminazione		
I locali appaiono adeguatamente illuminati (corpi luce puliti, etc)?	Sì	
Luci di emergenza mantenute in buono stato di efficienza	Sì	
Gli ambienti sono dotati di adeguati sistemi di schermatura dal sole?	Sì	
Segnalazione aggiuntiva n. 1	No	Ripristinare le plafoniere dove mancano

Illuminazione

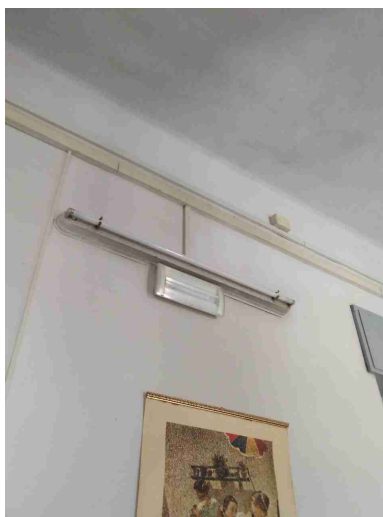


Rischio elettrico

Segnalazione aggiuntiva n. 1

No

Dotare di plafoniera i neon scoperti

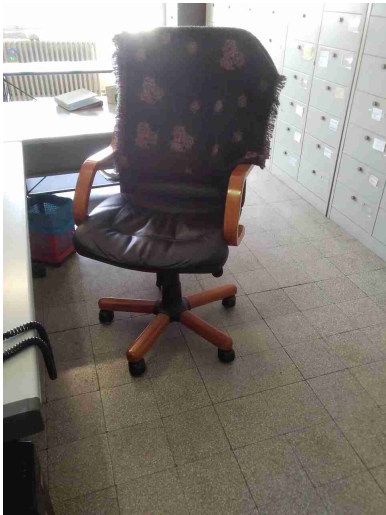




Aerazione

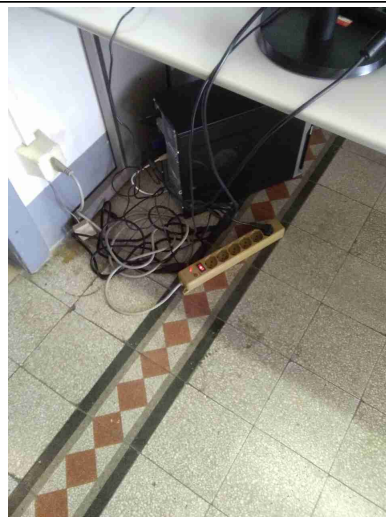
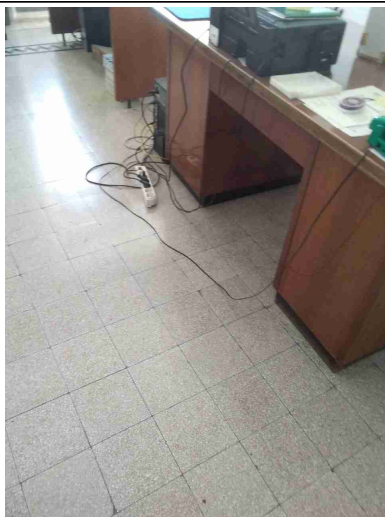
I locali appaiono adeguatamente aereati (compresi spogliatoi e servizi igienici)?

Sì

Macchine ed attrezzature		
Spazi di lavoro adeguati? (altezza 3m, superficie 2mq, volume 10mc)	Si	
Illuminazione a disposizione appare adeguata al compito?	Si	
Primo soccorso		
Sono presenti le cassette di primo soccorso?	Si	
Le cassette sono in buone condizioni e sono assenti elementi scaduti o rovinati?	Si	
Le cassette sono segnalate chiaramente e facilmente accessibili?	No	
Rischi ufficio		
Archivi e scaffalature in buono stato di manutenzione?	No	Fissare la scaffalatura al muro presso ufficio vincoli Fissare gli archivi nei corridoi
		

Rischi ufficio		
Buona condizione delle sedie?	No	Seduta non conforme presso ufficio archivio, uff. Biblioteca
<div>   </div>		
Scrivanie in buone condizioni?	No	Piano di vetro. Rendere il piano antiriflesso presso uff. Funzinari
		
I cavi nelle postazioni PC sono disposti in modo tale da evitare inciampi e cadute?	No	

Rischi ufficio



Gli schermi sono orientati in modo da ridurre abbagli e riflessi dalle fonti di luce oppure sono dotati di sistemi parasole?

Si

Fotocopiatrici posizionate in zone aeree?

Si

Segnalazione aggiuntiva n. 1

No

Allarme antintrusione presso magazzini

Firme

Referente Aziendale

Data
13-2-2020



Consulente
Terenzi Federico

Data
13-2-2020

