

# Verifica di conformità legislativa

Condotto per

## SOPRINTENDENZA ARCHEOLOGIA DELLE MARCHE - Via Birarelli

**Descrizione:**

SOPRINTENDENZA ARCHEOLOGIA DELLE MARCHE - Via Birarelli - Verifica di conformità legislativa

**Data:**

13-02-2020 13:58:05

**Consulente:**

Terenzi Federico

**Luogo:**

ANCONA

**Persone che partecipano al sopralluogo:**

Licastro

**Note:**

## **Premessa**

A seguito della rilevazione dati, sopralluogo e relativa compilazione della presente Verifica di Conformità Legislativa dell'Azienda, in base alle normative vigenti, si comunicano le situazioni non conformi. La visita è stata condotta verificando a campione l'attività aziendale nel sito identificato, per questo motivo non può essere esclusa l'esistenza di eventuali ulteriori non conformità non evidenziate nel corso della presente visita.

## Sicurezza delle strutture

Nelle vetrate sono assenti fratture o vetri fragili che possono causare pericoli di infortuni?

No

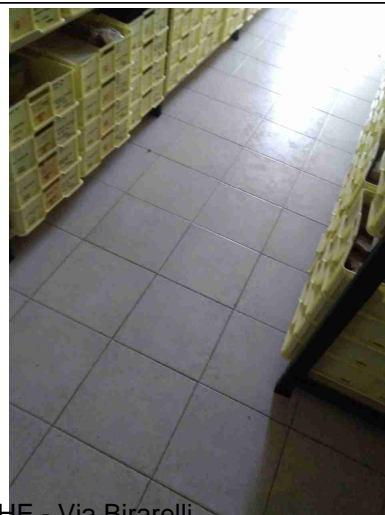
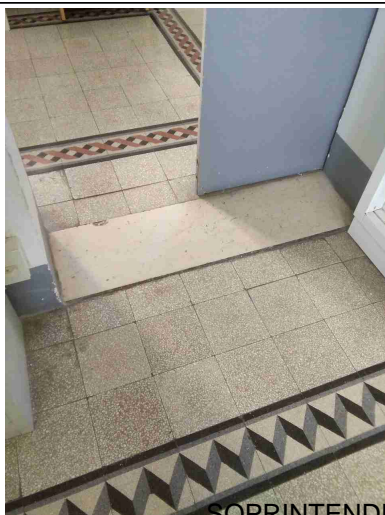
Infissi rovinati



Segnalazione aggiuntiva n. 1

No

I lavoratori evidenziano dei cedimenti del pavimento/solaio posto sopra la biblioteca.  
Crepe nel soffitto del corridoio piano II.  
Verificare la portata dei soli presso i magazzini.  
Fare effettuare una perizia strutturale



## Sicurezza delle strutture

Segnalazione aggiuntiva n. 2

No

Segnalare la porta con vetro di accesso alla stanza al piano Iii contenente materiale terremoto

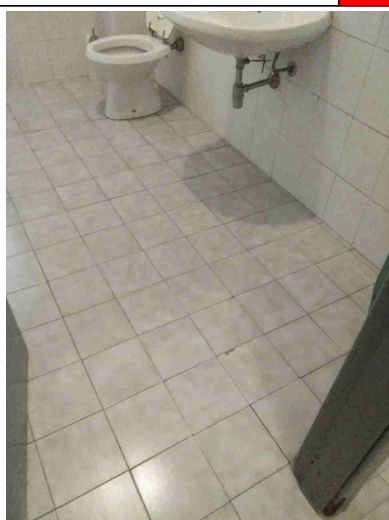
Verificare l'assenza di amianto nel pavimento in lineolum nei magazzini

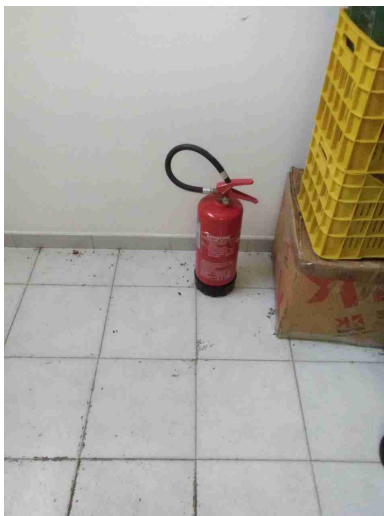


Segnalazione aggiuntiva n. 3

No

Le mattonelle del bagno piano II parte vecchia si stanno staccando  
Ripristinare la porta nel bagno piano II



Prevenzione incendi		
Gli estintori sono installati correttamente (facilmente raggiungibili, cartellonistica corretta, altezza adeguata)?	No	Appendere e segnalare gli estintori dei magazzini
		
Le valvole del gas sono segnalate e sono facilmente raggiungibili?	Sì	
Le uscite di emergenza sono libere da ingombri, segnalate e facilmente apribili verso l'esodo?	No	
Presidi antincendio controllati semestralmente	Sì	
Sono correttamente posizionate e ben distribuite le planimetrie di evacuazione?	Sì	
Segnalazione aggiuntiva n. 1	No	I tubi di adduzione gas deve essere giallo

## Prevenzione incendi



Segnalazione aggiuntiva n. 2

No

Segnalare il divieto di utilizzo ascensore in caso d'incendio terremoti



## Scale soppalchi e luoghi con pericolo di caduta

Le scale portatili sono in buone condizioni e conformi alla norma UNI 131?

Sì

Dotare anche di scale a 3 gradini presso magazzini

## Scale soppalchi e luoghi con pericolo di caduta

Le scale fisse sono munite di corrimano e di parapetto alto almeno 1m (misurando l'altezza all'inizio del gradino)?

No



Nei gradini scivolosi sono presenti strisce antiscivolo?

Sì

## Illuminazione

I locali appaiono adeguatamente illuminati (corpi luce puliti, etc)?

Sì

Luci di emergenza mantenute in buono stato di efficienza

Sì

Gli ambienti sono dotati di adeguati sistemi di schermatura dal sole?

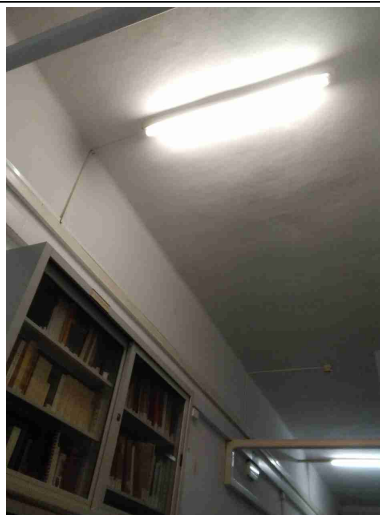
Sì

Segnalazione aggiuntiva n. 1

No

Ripristinare le plafoniere dove mancano

## Illuminazione

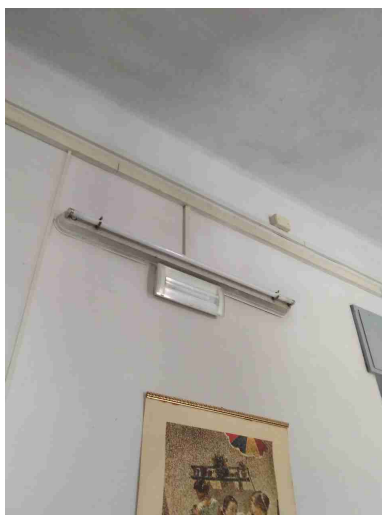


## Rischio elettrico

Segnalazione aggiuntiva n. 1

No

Dotare di plafoniera i neon scoperti





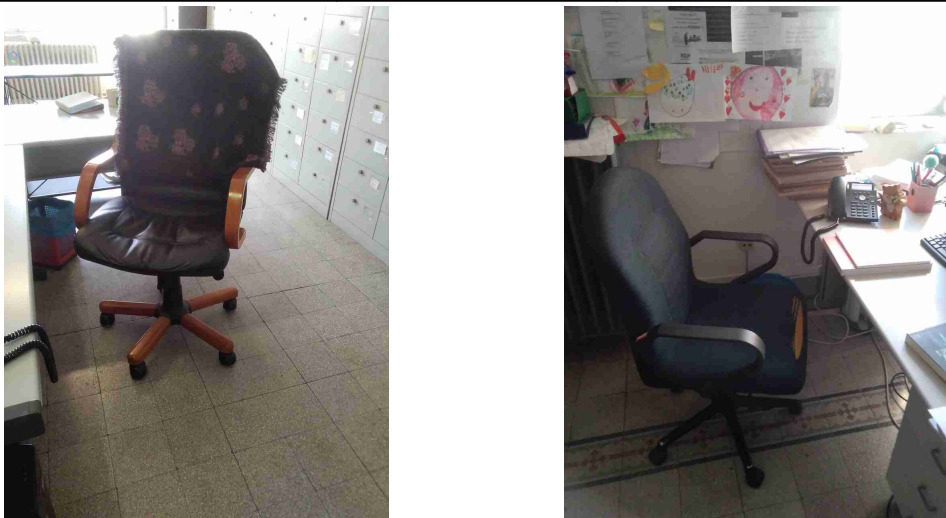
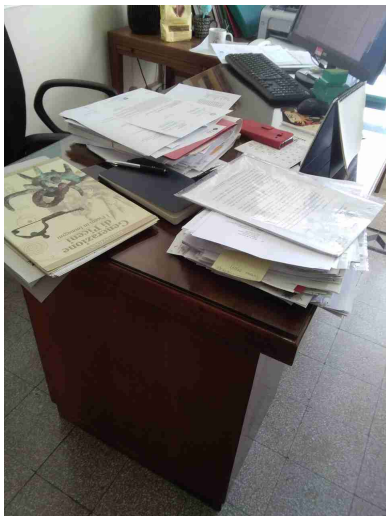
## Aerazione

I locali appaiono adeguatamente aereati (compresi spogliatoi e servizi igienici)?

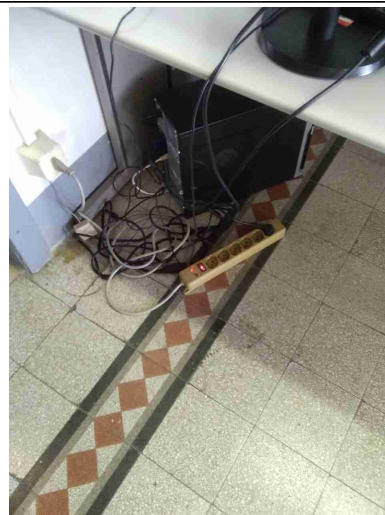
Sì



<b>Macchine ed attrezzature</b>		
Spazi di lavoro adeguati? (altezza 3m, superficie 2mq, volume 10mc)	Si	
Illuminazione a disposizione appare adeguata al compito?	Si	
<b>Primo soccorso</b>		
Sono presenti le cassette di primo soccorso?	Si	
Le cassette sono in buone condizioni e sono assenti elementi scaduti o rovinati?	Si	
Le cassette sono segnalate chiaramente e facilmente accessibili?	No	
<b>Rischi ufficio</b>		
Archivi e scaffalature in buono stato di manutenzione?	No	Fissare la scaffalatura al muro presso ufficio vincoli Fissare gli archivi nei corridoi
<div>   </div>		

Rischi ufficio		
Buona condizione delle sedie?	No	Seduta non conforme presso ufficio archivio, uff. Biblioteca
		
Scrivanie in buone condizioni?	No	Piano di vetro. Rendere il piano antiriflesso presso uff. Funzinari
		
I cavi nelle postazioni PC sono disposti in modo tale da evitare inciampi e cadute?	No	

## Rischi ufficio



Gli schermi sono orientati in modo da ridurre abbagli e riflessi dalle fonti di luce oppure sono dotati di sistemi parasole?

Si

Fotocopiatrici posizionate in zone aeree?

Si

Segnalazione aggiuntiva n. 1

No

Allarme antintrusione presso magazzini

## Firme

Referente Aziendale

Data

13-02-2020  
13:58:05



Consulente

Terenzi Federico

Data

13-02-2020  
13:58:05

