

Verifica di conformità legislativa

Condotto per

PROCURA DI URBINO

Descrizione:

PROCURA DI URBINO - Verifica di conformità legislativa

Data:

12-11-2019

Consulente:

Terenzi Federico

Luogo:

URBINO

Persone che partecipano al sopralluogo:

Note:

Premessa

A seguito della rilevazione dati, sopralluogo e relativa compilazione della presente Verifica di Conformità Legislativa dell'Azienda, in base alle normative vigenti, si comunicano le situazioni non conformi. La visita è stata condotta verificando a campione l'attività aziendale nel sito identificato, per questo motivo non può essere esclusa l'esistenza di eventuali ulteriori non conformità non evidenziate nel corso della presente visita.

Sicurezza delle strutture

Nelle vetrature sono assenti fratture o vetri fragili che possono causare pericoli di infortuni?

No

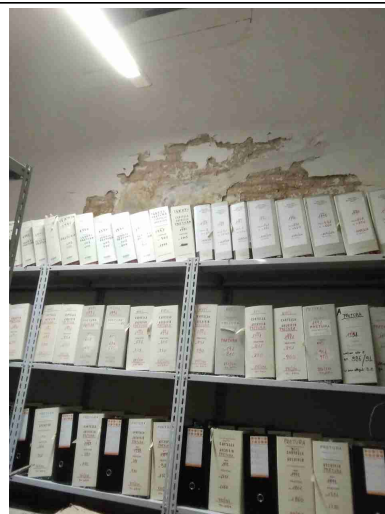
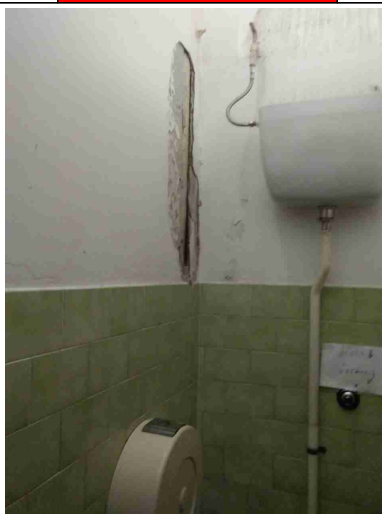
Si riscontrano vetri crinati presso uff. SOSTITUTO OROCURATORE



Segnalazione aggiuntiva n. 1

No

Presenza di infiltrazioni nei bagni e archivi

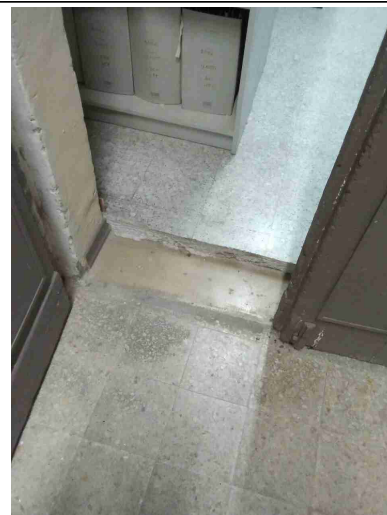
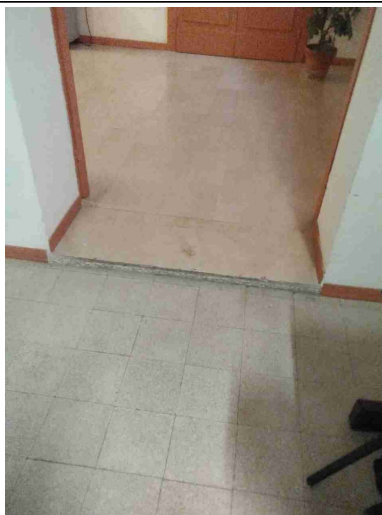


Segnalazione aggiuntiva n. 2

No

Segnalare i gradini con strisce gialle e nere (ingresso uffici, ingresso segreterie, ingresso corridoio server, archivio piano 1)

Sicurezza delle strutture



Segnalazione aggiuntiva n. 3

No

Sciaccuone rotto



Prevenzione incendi

Gli estintori sono installati correttamente (facilmente raggiungibili, cartellonistica corretta, altezza adeguata)?

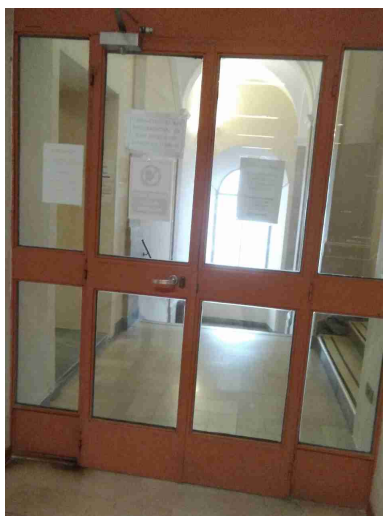
Sì

Prevenzione incendi

Le uscite di emergenza sono libere da ingombri, segnalate e facilmente apribili verso l'esodo?

No

Le porte non si aprono facilmente nel verso dell'esodo




L'allarme antincendio e' efficiente ed adeguatamente segnalato?

No

Verificarne il corretto funzionamento



| | | |
|--|----|--|
| Prevenzione incendi | | |
| Presidi antincendio controllati semestralmente | Si | |
| Sono correttamente posizionate e ben distribuite le planimetrie di evacuazione? | Si | |
| Segnalazione aggiuntiva n. 1 | No | |
|  | | |
| Scale soppalchi e luoghi con pericolo di caduta | | |
| Le scale portatili sono in buone condizioni e conformi alla norma UNI 131? | No | |

Scale soppalchi e luoghi con pericolo di caduta



Nei gradini scivolosi sono presenti strisce antiscivolo?

Si

Illuminazione

I locali appaiono adeguatamente illuminati (corpi luce puliti, etc)?

Si

Luci di emergenza mantenute in buono stato di efficienza

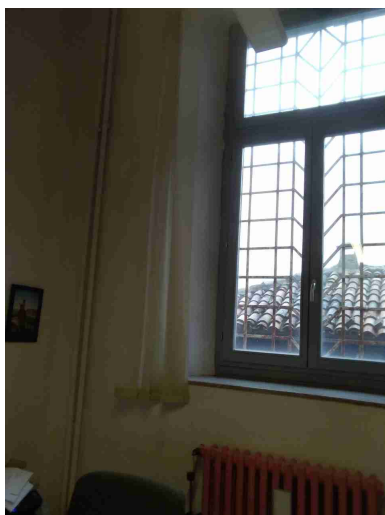
Si

Gli ambienti sono dotati di adeguati sistemi di schermatura dal sole?

No

I tendaggi sono rovinati o rotti o insufficienti. Si consiglia di sostituire con veneziane

Illuminazione




Rischio elettrico

Sui principali quadri elettrici sono presenti i cartelli di Divieto di spegnere incendi con acqua e pericolo folgorazione?

No

Segnalare il rischio folgorazione e divieto di spegnere incendi con acqua



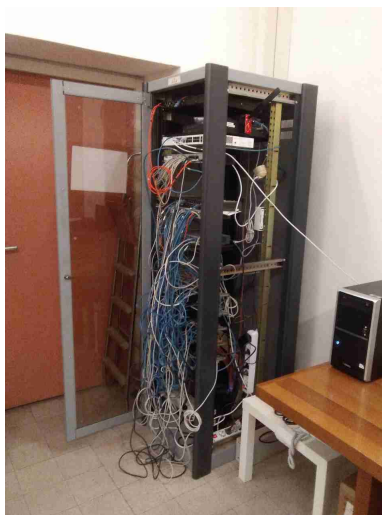
| | | |
|---|----|---|
| Rischio elettrico | | |
| Nei quadri elettrici sono presenti gli sportelli e risultano chiusi? | Si | |
| Aerazione | | |
| I locali appaiono adeguatamente aereati (compresi spogliatoi e servizi igienici)? | No | Le finestre delle segreterie indagini non si aprono bene Anche i bagni non hanno ricambio d'aria |
| Macchine ed attrezzature | | |
| Spazi di lavoro adeguati? (altezza 3m, superficie 2mq, volume 10mc) | Si | |
| Illuminazione a disposizione appare adeguata al compito? | Si | |
| Segnalazione aggiuntiva n. 1 | No | Segnalare il divieto di utilizzo ascensore in caso di incendio o terremoto |
|  | | |

Macchine ed attrezzature

Segnalazione aggiuntiva n. 2

No

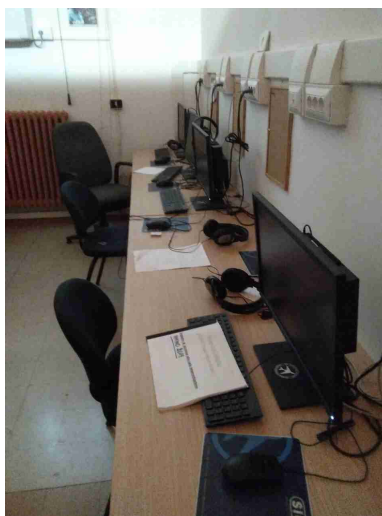
Proteggere il centralino presso uff. POLIZIA DI STATO



Segnalazione aggiuntiva n. 3

No

Sala intercettazioni: si consiglia l'uso di cuffie personali e sedute ergonomiche



| | | |
|---|----|--|
| Primo soccorso | | |
| Sono presenti le cassette di primo soccorso? | Si | |
| Le cassette sono in buone condizioni e sono assenti elementi scaduti o rovinati? | Si | Attenzione. In aprile scadono iodopovidone e soluzione fisiologica |
| Le cassette sono segnalate chiaramente e facilmente accessibili? | Si | |
| Segnalazione aggiuntiva n. 1 | No | Sostituire il cartello di PS con cartellonavente sfondo verde e pittogramma bianco |
|  | | |
| Rischi ufficio | | |
| Archivi e scaffalature in buono stato di manutenzione? | No | Spazi molto stretti per accedere nella zona di archiviazione |

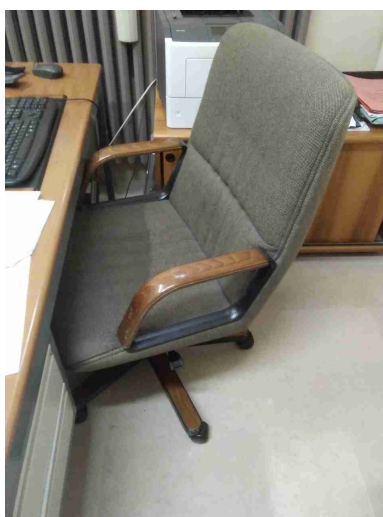
Rischi ufficio



Buona condizione delle sedie?

No

Sedie da sostituire presso uff. casellario e segreterie

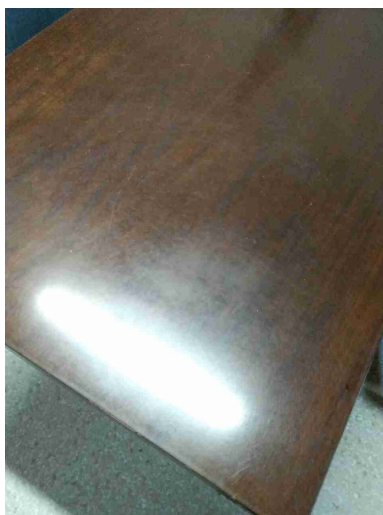


Scrivanie in buone condizioni?

No

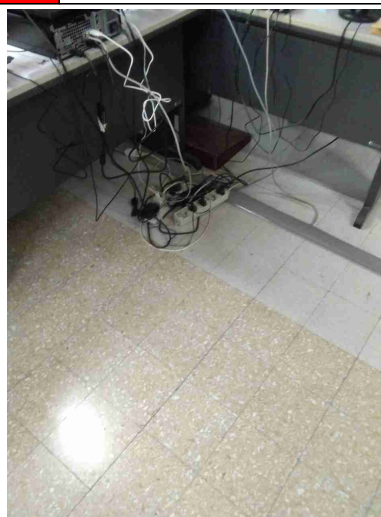
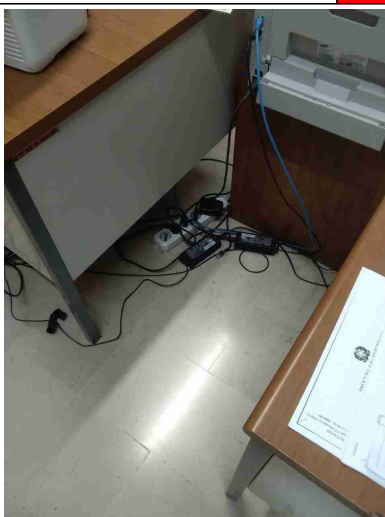
Sostituire le scrivanie antiriflesso con altre aventi piano antiriflesso

Rischi ufficio



I cavi nelle postazioni PC sono disposti in modo tale da evitare inciampi e cadute?

No



Gli schermi sono orientati in modo da ridurre abbagli e riflessi dalle fonti di luce oppure sono dotati di sistemi parasole?

No

Monitor posti lateralmente sul tavolo o con finestra alle spalle

Rischi ufficio



Fotocopiatrici posizionate in zone aeree?

No

Poggiapiedi in dotazione a chi ne fa richiesta?

No

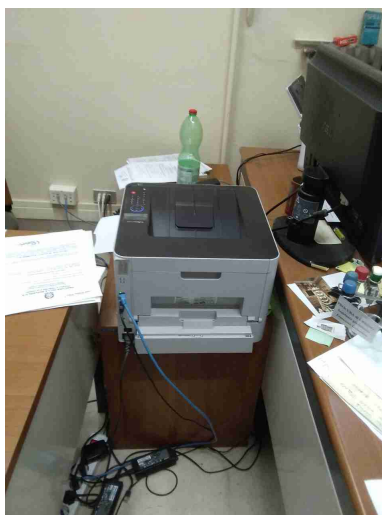


Segnalazione aggiuntiva n. 1



No

Si consiglia di adottare filtri elettrostatico da applicare alle stampanti laser dentro gli uffici

Rischi ufficio



Firme

| | | |
|--------------------------------|--------------------|---|
| Referente Aziendale | Data 12-11-2019 |  |
| Consulente Terenzi Federico | Data 12-11-2019 |  |