

# Registro Antincendio

Ai sensi dell'Art. 6 DPR n. 151 del 1/08/2011

Condotto per

## FEDERICI GOMME SERVICE SRL

**Descrizione:**

FEDERICI GOMME SERVICE SRL - Verifica di conformità legislativa

**Data:**

04-12-2019

**Consulente:**

Consulente ETA

**Luogo:**

VALLEFOGLIA

**Persone che partecipano al sopralluogo:**

ing Luca Biagiotti

**Note:**


2 Sem 2019

## **1. Introduzione**

I sistemi, i dispositivi, le attrezzature e gli impianti antincendio necessitano di una regolare sorveglianza per verificare una corretta gestione e manutenzione. Tali operazioni sono a carico del Dirigente titolare dell'attività e dei suoi addetti alla lotta antincendio, atte a garantire nel tempo un grado di affidabilità sufficiente per il corretto funzionamento in caso di incendio dei suddetti sistemi ecc. Nella gestione antincendio un'importanza fondamentale riveste la manutenzione, la quale deve essere affidata ad aziende di idonea e riconosciuta capacità.

## **1. Contenuti del Registro**

Il registro dei controlli deve essere redatto per ottemperare alle prescrizioni di legge previste dalla normativa, DPR N. 151 del 1/08/2011 (art 6) e da specifiche norme di prevenzione incendi per gli edifici scolastici, teatri, ecc. Su tale registro vanno annotate le verifiche (sorveglianza) e le operazioni di manutenzione su sistemi, attrezzature ed impianti antincendio.

<b>Uscite di Emergenza</b>		
Presenti	Si	
Accesso libero da ostacoli	Si	
Rispondenza al D.M. 3/11/2004 (dispositivi apertura manuale)	Si	
Regolare funzionamento delle porte	Si	
Segnalazione con idoneo cartello interno	Si	
Segnalazione con idoneo cartello esterno	No	
		
<b>Estintori Portatili (o carrellati)</b>		
Presenti	Si	

<b>Estintori Portatili (o carrellati)</b>		
Manutenzione periodica	Si	
Accessibilita'	Si	
Regolare installazione	Si	
Segnalazione con idoneo cartello	Si	
Pressione regolare (zona verde)	Si	
Presenza spinotto di sicurezza	Si	
<b>Impianto anticendio fisso ad idranti e/o naspi</b>		
Presenti	Si	Impianto non funzionante
Accessibilita'?	Si	
Presenza lastre safe-crash?	Si	
Presenza lancia?	Si	
Presenza tubazione flessibile?	Si	Fare manutenzione

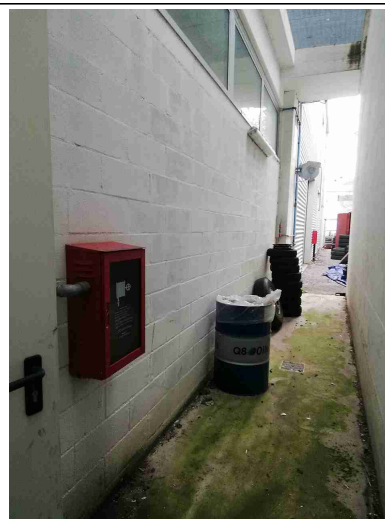
## Impianto antincendio fisso ad idranti e/o naspi



Segnalazione con idoneo cartello?

No

Installare cartelli per UNI45 e spostare cartello attacco autopompa da UNI70




## Impianto Elettrico

Ispezione quadri elettrici?

Sì

Funzionamento luci emergenza S.E. (solo emergenza)?

Sì

<b>Impianto Elettrico</b>		
Cartello sgancio elettrico demergenza?	No	
		
Denuncia di messa a terra?	Si	
Sgancio Generale / Differenziali Prova funzionale da parte di Ditta Specializzata?	Si	
<b>Impianto di rilevazione incendi segnalazione ed allarme</b>		
Controllo visivo	Si	

## Impianto di rilevazione incendi segnalazione ed allarme



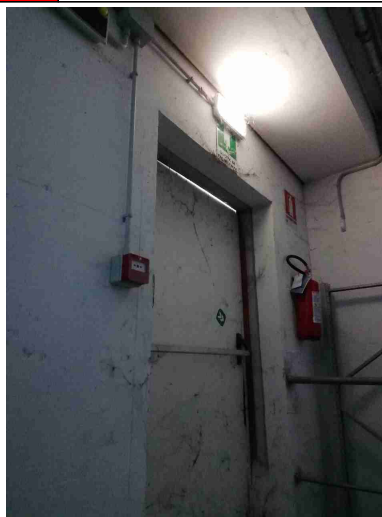
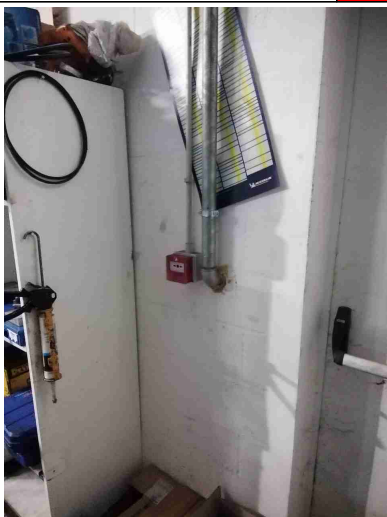
Accessibilita' pulsanti allarme?

Si

Presenza idonea cartellonistica?

No

Installare cartelli in posizione rialzata e visibile



Manutenzione periodica

No

Pianificare controlli per manutenzione ordinaria

<b>Porte Rei</b>		
Presenti?	Si	
Tenuta dei cardini?	Si	
Tenuta delle guarnizioni?	Si	
Assenza di fessurazioni?	Si	
<b>Firme</b>		
Referente Aziendale	Data 04-12-2019	
Consulente Consulente ETA	Data 04-12-2019	