

Verifica di conformità legislativa

Condotto per

GdF - Grassi-Maganuco' - ROAN

Descrizione:

GdF - Grassi-Maganuco' - ROAN - Verifica di conformità legislativa

Data:

22-10-2019

Consulente:

Terenzi Federico

Luogo:

Persone che partecipano al sopralluogo:

col. Baruffaldi, Mar. Barontini, fin sc Falanga, Mar. a. Baiano

Note:

Premessa

A seguito della rilevazione dati, sopralluogo e relativa compilazione della presente Verifica di Conformità Legislativa dell'Azienda, in base alle normative vigenti, si comunicano le situazioni non conformi. La visita è stata condotta verificando a campione l'attività aziendale nel sito identificato, per questo motivo non può essere esclusa l'esistenza di eventuali ulteriori non conformità non evidenziate nel corso della presente visita.

Sicurezza delle strutture

Nelle vetrature sono assenti fratture o vetri fragili che possono causare pericoli di infortuni?

Si

Segnalazione aggiuntiva n. 1

No

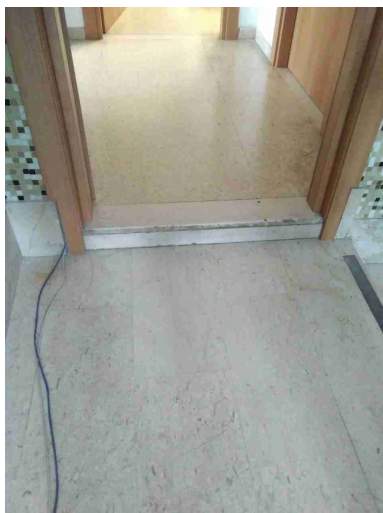
Infiltrazioni in fase di bonifica

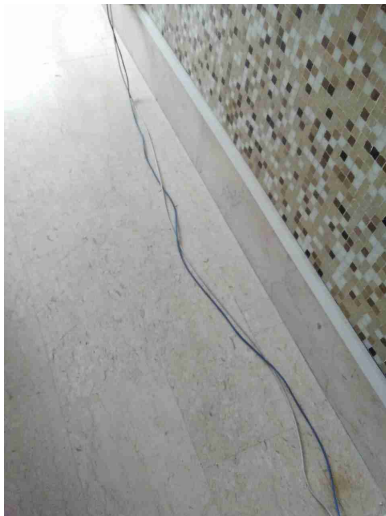


Segnalazione aggiuntiva n. 2

No

Segnalare gradini con nastro giallo/nero presso ingresso uffici piano 3



Sicurezza delle strutture		
Segnalazione aggiuntiva n. 3	No	Sollevare cablaggio rete sul pianerottolo al piano 3
		
Prevenzione incendi		
Gli estintori sono installati correttamente (facilmente raggiungibili, cartellonistica corretta, altezza adeguata)?	Si	
Le valvole del gas sono segnalate e sono facilmente raggiungibili?	No	Segnalare la saracinesca

Prevenzione incendi



Le uscite di emergenza sono libere da ingombri, segnalate e facilmente apribili verso l'esodo?


Si

L'allarme antincendio e' efficiente ed adeguatamente segnalato?

No

Segnalare



Prevenzione incendi		
Pulsanti allarme antincendio facilmente raggiungibili?	Si	
Punti di raccolta in caso di evacuazione segnalati?	No	In fase di segnalazione
Presidi antincendio controllati semestralmente	Si	
Sono correttamente posizionate e ben distribuite le planimetrie di evacuazione?	Si	
Scale soppalchi e luoghi con pericolo di caduta		
Tutti i luoghi elevati sono muniti di parapetto normale?	Si	Parapetto in fase di manutenzione per raggiungere altezza di 110 cm
		
Illuminazione		
I locali appaiono	Si	

GdF - Grassi-Maganuco' - ROAN

Illuminazione		
adeguatamente illuminati (corpi luce puliti, etc)?		
Luci di emergenza mantenute in buono stato di efficienza	Si	In fase di soatituzione
Gli ambienti sono dotati di adeguati sistemi di schermatura dal sole?	Si	Veneziane già acquistate in fase di installazione
Rischio elettrico		
Sui principali quadri elettrici sono presenti i cartelli di Divieto di spegnere incendi con acqua e pericolo folgorazione?	No	
Nei quadri elettrici sono presenti gli sportelli e risultano chiusi?	Si	
Aerazione		
I locali appaiono adeguatamente aereati (compresi spogliatoi e servizi igienici)?	Si	
Macchine ed attrezzature		
Spazi di lavoro adeguati? (altezza 3m, superficie 2mq, volume 10mc)	Si	
Illuminazione a disposizione appare adeguata al compito?	Si	

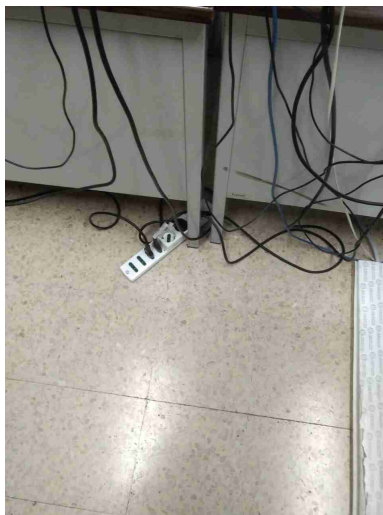
GdF - Grassi-Maganuco¹ - ROAN

Rischi ufficio



Buona condizione delle sedie?	Si	Sedie in fase di sostituzione
Scrivanie in buone condizioni?	Si	Sostituire le scrivanie con altre aventi piano antiriflesso. 2 presso sez. Operativa, 1 presso sala multimediale
I cavi nelle postazioni PC sono disposti in modo tale da evitare inciampi e cadute?	No	Sollevarre da terra cavi e ciabatte elettriche. Presso uff. Sez. Operativa, presso sala multimediale, comandante tecnico logistica, sez. Tecnico logistica, sez. Comando, capo sez. Comando

Rischi ufficio



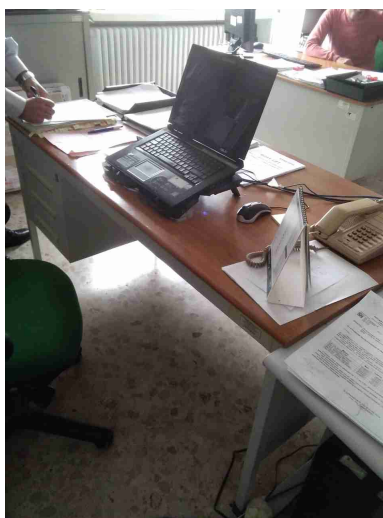
Fotocopiatrici posizionate in zone aereeate?

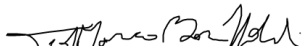
Si

Segnalazione aggiuntiva n. 1

No

Fornire la postazione o di PC fisso o di docking-station per PC portatili presso sez. Tecnico logistica



Firme		
Referente Aziendale	Data 22-10-2019	
Consulente Terenzi Federico	Data 22-10-2019	