

# Verifica di conformità legislativa

Condotto per

## GdF - Mariani - Ancona

**Descrizione:**

GdF - Mariani - Ancona - Verifica di conformità legislativa

**Data:**

09-07-2019

**Consulente:**

Terenzi Federico

**Luogo:**

Ancona

**Persone che partecipano al sopralluogo:**



col. Baruffaldi mar. barontini, Mar. a. Chiarello, brig. c. qs. Ciola

**Note:**

## **Premessa**

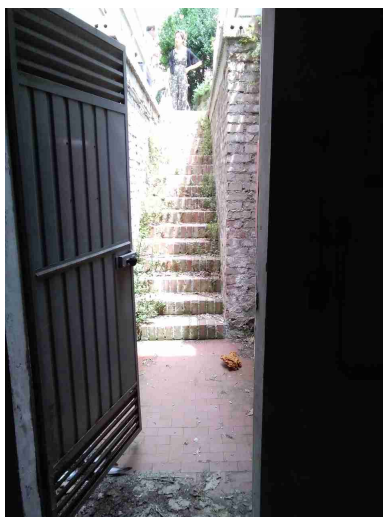
A seguito della rilevazione dati, sopralluogo e relativa compilazione della presente Verifica di Conformità Legislativa dell'Azienda, in base alle normative vigenti, si comunicano le situazioni non conformi. La visita è stata condotta verificando a campione l'attività aziendale nel sito identificato, per questo motivo non può essere esclusa l'esistenza di eventuali ulteriori non conformità non evidenziate nel corso della presente visita.

Sicurezza delle strutture		
Segnalazione aggiuntiva n. 1	No	Buco nel piazzale. Già chiesto un preventivo per il ripristino
		
Segnalazione aggiuntiva n. 2	No	Mantenere pulito in prossimità della caldaia
		
Prevenzione incendi		
Gli estintori sono installati	No	GdF - Mariani - Ancona

Prevenzione incendi		
correttamente (facilmente raggiungibili, cartellonistica corretta, altezza adeguata)?		
 		
Le valvole del gas sono segnalate e sono facilmente raggiungibili?	Si	
Le uscite di emergenza sono libere da ingombri, segnalate e facilmente apribili verso l'esodo?	Si	
L'allarme antincendio e' efficiente ed adeguatamente segnalato?	Si	
Pulsanti allarme antincendio facilmente raggiungibili?	Si	
Punti di raccolta in caso di evacuazione segnalati?	No	Già avanza richiesta formale
Presidi antincendio controllati semestralmente	Si	

<b>Prevenzione incendi</b>		
Sono correttamente posizionate e ben distribuite le planimetrie di evacuazione?	Si	
Segnalazione aggiuntiva n. 1	No	La verifica degli idranti è da effettuare. È in corso di assegnazione
Segnalazione aggiuntiva n. 2	No	Le porte di accesso ai piani sono da intralcio alle vie di fuga delle scale in caso di emergenza. È stata approvata la spesa per la loro sostituzione
<b>Scale soppalchi e luoghi con pericolo di caduta</b>		
Le scale fisse sono munite di corrimano e di parapetto alto almeno 1m (misurando l'altezza all'inizio del gradino)?	Si	
Nei gradini scivolosi sono presenti strisce antiscivolo?	Si	
Segnalazione aggiuntiva n. 1	No	Dotare di corrimano le scale di ingresso alla caldaia

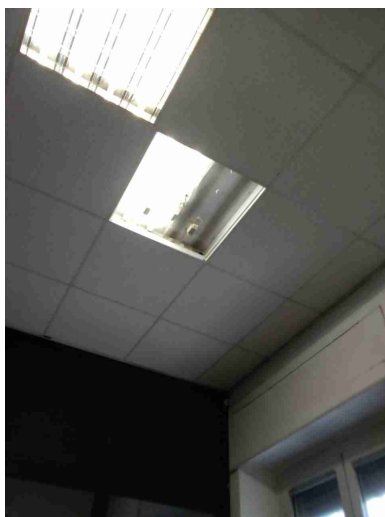
## Scale soppalchi e luoghi con pericolo di caduta



### Illuminazione

I locali appaiono adeguatamente illuminati (corpi luce puliti, etc)?	Si	
Luci di emergenza mantenute in buono stato di efficienza	No	Verificare l'efficienza delle luci di emergenza. ANTAS sta provvedendo alla loro sostituzione
Gli ambienti sono dotati di adeguati sistemi di schermatura dal sole?	Si	
Segnalazione aggiuntiva n. 1	No	Squadra comando compagnia pronto impiego

## Illuminazione



## Aerazione

I locali appaiono adeguatamente aereati (compresi spogliatoi e servizi igienici)?

Si

## Macchine ed attrezzature

Spazi di lavoro adeguati? (altezza 3m, superficie 2mq, volume 10mc)

Si


Illuminazione a disposizione appare adeguata al compito?

Si


## Dispositivi di protezione individuale (DPI)

I lavoratori fanno un uso regolare e corretto dei DPI?

Si

<b>Primo soccorso</b>		
Sono presenti le cassette di primo soccorso?	Si	
Le cassette sono in buone condizioni e sono assenti elementi scaduti o rovinati?	Si	
Le cassette sono segnalate chiaramente e facilmente accessibili?	Si	
<b>Rischi ufficio</b>		
Archivi e scaffalature in buono stato di manutenzione?	Si	Fissare la scaffalatura presso uff. Logam
		
Buona condizione delle sedie?	Si	1 sedia presso capo sezione operazioni, 4 presso coordinamento informativo, 2 presso uff. Loga, 1 presso uff. 121, 1 presso uff. 126



Rischi ufficio		
Scrivanie in buone condizioni?	Si	Sostituire le scrivanie con altre aventi piano antiriflesso.. 1 presso capo sez. Operazioni, 3 scrivanie presso sez. Operazioni. 1 presso coordinamento informativo, 2 presso uff. Protocollo, 1 presso uff. loga, 2 presso uff. Matricola, 2 presso sez comando gruppo, 2 presso protocollo gruppo, 3 presso drappello operazioni, 2 presso uff. 121, 3 presso uff. 122, 4 presso uff. 126, 3 presso uff. 127, 1 presso uff. 130, 6 presso uff. 32, 2 presso sala pattuglie, 1 presso Squadra operazioni, 2 presso Squadra comando pronto impiego
I cavi nelle postazioni PC sono disposti in modo tale da evitare inciampi e cadute?	No	Sollevare cavi e ciabatte elettriche presso coordinamento informativo, presso drappello operazioni, uff. 121, uff. 122, uff. 32, squadra operazioni, sala operativa
Gli schermi sono orientati in modo da ridurre abbagli e riflessi dalle fonti di luce oppure sono dotati di sistemi parasole?	Si	
Fotocopiatrici posizionate in zone aereeate?	Si	
Poggiapiedi in dotazione a chi ne fa richiesta?	Si	È stato richiesto un poggiapiedi al drappello operazioni
Firme		
	GdF - Mariani - Ancona	

Firme		
Referente Aziendale	Data 09-07-2019	
Consulente Terenzi Federico	Data 09-07-2019	