

Registro Antincendio

Ai sensi dell'Art. 6 DPR n. 151 del 1/08/2011

Condotto per

F.LLI PIETRELLI SRL - STABILIMENTO

Descrizione:

F.LLI PIETRELLI SRL - STABILIMENTO - Verifica di conformità legislativa

Data:

15-12-2021

Consulente:

Consulente ETA

Luogo:

BELLOCCHI DI FANO

Persone che partecipano al sopralluogo:

ing Luca Biagiotti

Note:

2 semestre 2021

1. Introduzione

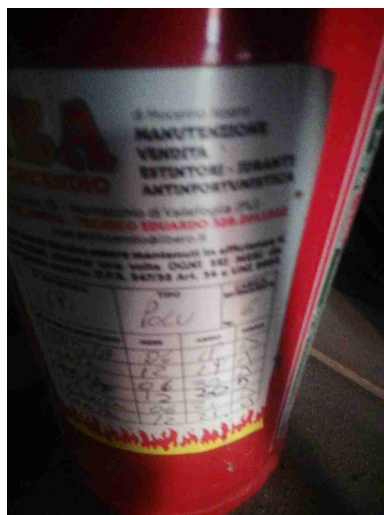
I sistemi, i dispositivi, le attrezzature e gli impianti antincendio necessitano di una regolare sorveglianza per verificare una corretta gestione e manutenzione. Tali operazioni sono a carico del Dirigente titolare dell'attività e dei suoi addetti alla lotta antincendio, atte a garantire nel tempo un grado di affidabilità sufficiente per il corretto funzionamento in caso di incendio dei suddetti sistemi ecc. Nella gestione antincendio un'importanza fondamentale riveste la manutenzione, la quale deve essere affidata ad aziende di idonea e riconosciuta capacità.

1. Contenuti del Registro

Il registro dei controlli deve essere redatto per ottemperare alle prescrizioni di legge previste dalla normativa, DPR N. 151 del 1/08/2011 (art 6) e da specifiche norme di prevenzione incendi per gli edifici scolastici, teatri, ecc. Su tale registro vanno annotate le verifiche (sorveglianza) e le operazioni di manutenzione su sistemi, attrezzature ed impianti antincendio.

| Uscite di Emergenza | | |
|--|----|--|
| Presenti | Si | |
| Accesso libero da ostacoli | Si | Mantenere le UE il più possibile libere da materiali |
| Rispondenza al D.M. 3/11/2004 (dispositivi apertura manuale) | Si | |
| Regolare funzionamento delle porte | Si | |
| Segnalazione con idoneo cartello interno | Si | |
| Segnalazione con idoneo cartello esterno | Si | |
| Estintori Portatili (o carrellati) | | |
| Presenti | Si | |
| Manutenzione periodica | Si | |

Estintori Portatili (o carrellati)



Accessibilita'

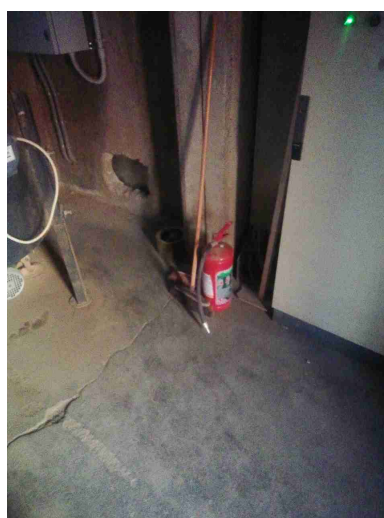
Si

Migliorare l'accessibilità generale

Regolare installazione

No

Riposizionare in posizione rialzata gli estintori a terra nella CT



Segnalazione con idoneo cartello

Si

| | | |
|---|----|--|
| Estintori Portatili (o carrellati) | | |
| Pressione regolare (zona verde) | Si | |
| Presenza spinotto di sicurezza | Si | |
| Impianto anticendio fisso ad idranti e/o naspi | | |
| Presenti | Si | |
| Accessibilita'? | Si | |
| Presenza lastre safe-crash? | Si | Riposizionare la lastra nell'attacco autopompa |
|  | | |
| Presenza lancia? | Si | |
| Presenza tubazione flessibile? | Si | |
| Segnalazione con idoneo cartello? | Si | |

F.LLI PIETRELLI SRL - STABILIMENTO

| Impianto Elettrico | | |
|--|----|-----------------------------------|
| Ispezione quadri elettrici? | Si | Presente impianto FV in copertura |
| Funzionamento luci emergenza S.E. (solo emergenza)? | Si | Fare manutenzione |
| Funzionamento luci emergenza S.A. (sempre accese)? | Si | |
| Cartello sgancio elettrico emergenza? | Si | |
| Denuncia di messa a terra? | Si | |
| Sgancio Generale / Differenziali Prova funzionale da parte di Ditta Specializzata? | Si | |
| Impianto di evacuazione fumi e calore | | |
| Controllo visivo | Si | Solo nella zona nuova |
| Manutenzione periodica | No | |
| Porte Rei | | |
| Presenti? | Si | |
| Tenuta dei cardini? | Si | |
| Tenuta delle guarnizioni? | Si | |

F.LLI PIETRELLI SRL - STABILIMENTO

| | | |
|---|----|--|
| Porte Rei | | |
| Assenza di fessurazioni? | Si | |
| Centrali Termiche ed impianti distribuzione combustibile | | |
| Ispezione visiva impianto? | Si | |
| Idoneo cartello C.T.? | Si | |
| Segnalazione intercettazione combustibile? | No | Installare cartello all'esterno della centrale termica |
| Segnalazione emergenza? | Si | |
| Segnalazione aggiuntiva n. 1 | Si | Deposito vernici esterno |