

Registro Antincendio

Ai sensi dell'Art. 6 DPR n. 151 del 1/08/2011

Condotto per

F.LLI PIETRELLI SRL - STABILIMENTO

Descrizione:

F.LLI PIETRELLI SRL - STABILIMENTO - Verifica di conformità legislativa

Data:

29-06-2020

Consulente:

Consulente ETA

Luogo:

BELLOCCHI DI FANO

Persone che partecipano al sopralluogo:

ing Luca Biagiotti

Note:


1 semestre 2020

1. Introduzione

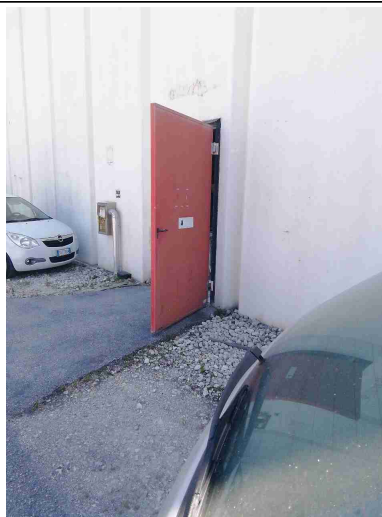
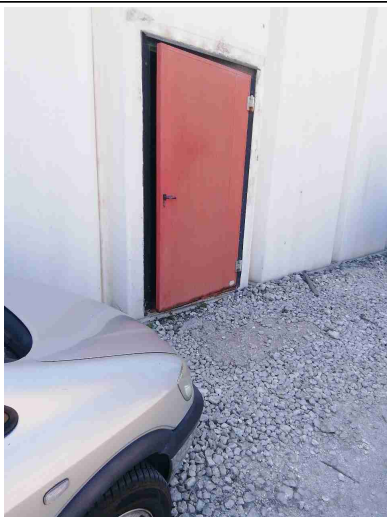
I sistemi, i dispositivi, le attrezzature e gli impianti antincendio necessitano di una regolare sorveglianza per verificare una corretta gestione e manutenzione. Tali operazioni sono a carico del Dirigente titolare dell'attività e dei suoi addetti alla lotta antincendio, atte a garantire nel tempo un grado di affidabilità sufficiente per il corretto funzionamento in caso di incendio dei suddetti sistemi ecc. Nella gestione antincendio un'importanza fondamentale riveste la manutenzione, la quale deve essere affidata ad aziende di idonea e riconosciuta capacità.

1. Contenuti del Registro

Il registro dei controlli deve essere redatto per ottemperare alle prescrizioni di legge previste dalla normativa, DPR N. 151 del 1/08/2011 (art 6) e da specifiche norme di prevenzione incendi per gli edifici scolastici, teatri, ecc. Su tale registro vanno annotate le verifiche (sorveglianza) e le operazioni di manutenzione su sistemi, attrezzature ed impianti antincendio.

Uscite di Emergenza		
Presenti	Si	
Accesso libero da ostacoli	Si	Migliorare l'accessibilita
		
Rispondenza al D.M. 3/11/2004 (dispositivi apertura manuale)	Si	
Regolare funzionamento delle porte	Si	
Segnalazione con idoneo cartello interno	Si	
Segnalazione con idoneo cartello esterno	Si	Posizionare cartelli sulle UE laterali

Uscite di Emergenza



Estintori Portatili (o carrellati)

Presenti

Si

Riposizionare estintori
nell'apposito gancio



Manutenzione periodica

Si

Estintori Portatili (o carrellati)



Accessibilita'

Si

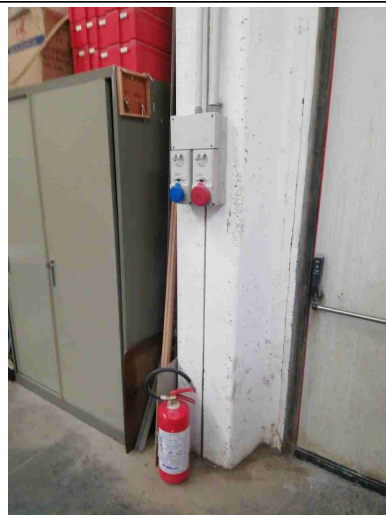
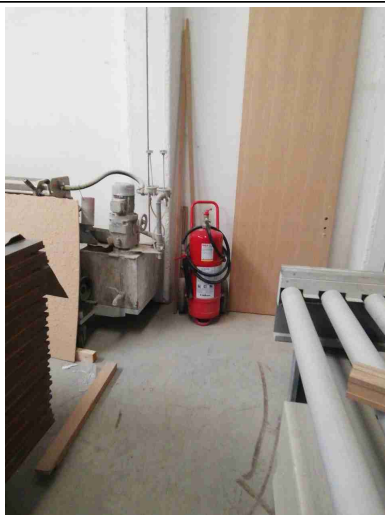
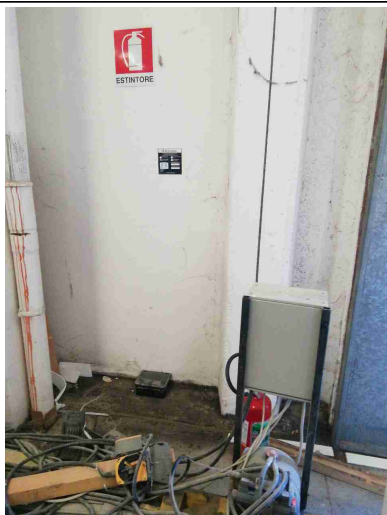
Lasciare libero l'accesso



Regolare installazione

Si

Estintori Portatili (o carrellati)



Segnalazione con idoneo cartello

Si

Pressione regolare (zona verde)

Si

Presenza spinotto di sicurezza

Si

Impianto anticendio fisso ad idranti e/o naspri

Presenti

Si

Accessibilita'?

Si

Presenza lastre safe-crash?

Si

Presenza lancia?

Si

Presenza tubazione flessibile?

Si

Impianto anticendio fisso ad idranti e/o naspi

Segnalazione con idoneo
cartello?

Si

Sostituire i vecchi cartelli



Impianto Elettrico

Ispezione quadri elettrici?


Si

Presente impianto FV in
copertura



Impianto Elettrico		
Funzionamento luci emergenza S.E. (solo emergenza)?	Si	
Funzionamento luci emergenza S.A. (sempre accese)?	Si	
Cartello sgancio elettrico demergenza?	Si	
Denuncia di messa a terra?	Si	
Sgancio Generale / Differenziali Prova funzionale da parte di Ditta Specializzata?	Si	
Impianto di evacuazione fumi e calore		
Controllo visivo	Si	Solo nella zona nuova
Manutenzione periodica	Si	
Porte Rei		
Presenti?	Si	
Tenuta dei cardini?	Si	
Tenuta delle guarnizioni?	Si	
Assenza di fessurazioni?	Si	

Centrali Termiche ed impianti distribuzione combustibile

Ispezione visiva impianto?	Si	
Idoneo cartello C.T.?	Si	
Segnalazione intercettazione combustibile?	No	
		
Segnalazione emergenza?	Si	
Segnalazione aggiuntiva n. 1	Si	Installare un nuovo cartello per il deposito vernici

Centrali Termiche ed impianti distribuzione combustibile



Firme

Referente Aziendale	Data 29-06-2020	
Consulente Consulente ETA	Data 29-06-2020	