

# Verifica di conformità legislativa

Condotto per

## GdF - Rivosecchi - Ferno

**Descrizione:**

GdF - Rivosecchi - Ferno - Verifica di conformità legislativa

**Data:**

19-06-2019

**Consulente:**

Terenzi Federico

**Luogo:**


**Persone che partecipano al sopralluogo:**

[Ten. Col. Emanuele Pietron](#)

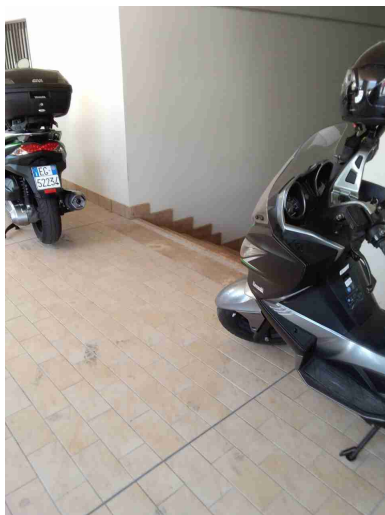
**Note:**

## **Premessa**

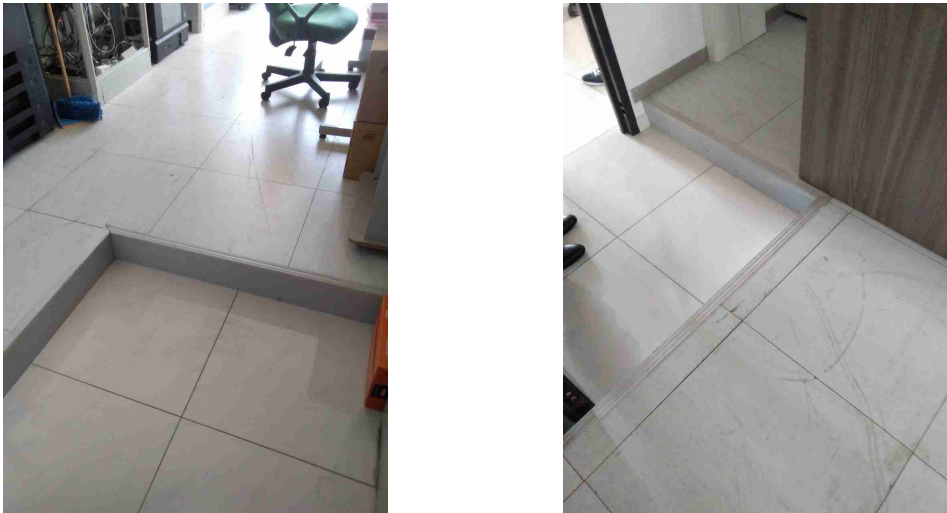
A seguito della rilevazione dati, sopralluogo e relativa compilazione della presente Verifica di Conformità Legislativa dell'Azienda, in base alle normative vigenti, si comunicano le situazioni non conformi. La visita è stata condotta verificando a campione l'attività aziendale nel sito identificato, per questo motivo non può essere esclusa l'esistenza di eventuali ulteriori non conformità non evidenziate nel corso della presente visita.

<b>Sicurezza delle strutture</b>		
Nelle vetrature sono assenti fratture o vetri fragili che possono causare pericoli di infortuni?	Si	
<b>Prevenzione incendi</b>		
Gli estintori sono installati correttamente (facilmente raggiungibili, cartellonistica corretta, altezza adeguata)?	No	Appendere, segnalare e rendere libero da ingombri gli estintori preso il corpo di guardia e locale caldaia e seminterrato
		
Le valvole del gas sono segnalate e sono facilmente raggiungibili?	Si	
Le uscite di emergenza sono libere da ingombri, segnalate e facilmente apribili verso l'esodo?	Si	Non parcheggiare in prossimità delle vie di fuga

## Prevenzione incendi



Uscite di emergenza con sistemi di apertura omologati CE?	Si	
L'allarme antincendio e' efficiente ed adeguatamente segnalato?	Si	
Pulsanti allarme antincendio facilmente raggiungibili?	Si	
Punti di raccolta in caso di evacuazione segnalati?	No	Cartello già ordinato
Presidi antincendio controllati semestralmente	Si	
Sono correttamente posizionate e ben distribuite le planimetrie di evacuazione?	Si	
Segnalazione aggiuntiva n. 1	No	Verificare le porte tagliafuoco con cadenza semestrale

<b>Prevenzione incendi</b>		
Segnalazione aggiuntiva n. 2	No	Verificare semestralmente gli idranti
Segnalazione aggiuntiva n. 3	No	Segnalare uscita di emergenza nella sala reperti e dotare di luce di emergenza. Segnalare le vie di fuga nell'atrio di ingresso
<b>Scale soppalchi e luoghi con pericolo di caduta</b>		
Le scale fisse sono munite di corrimano e di parapetto alto almeno 1m (misurando l'altezza all'inizio del gradino)?	No	installare corrimano nelle scale di ingresso alla caldaia
Nei gradini scivolosi sono presenti strisce antiscivolo?	Sì	
Segnalazione aggiuntiva n. 1	No	Segnalare lo scalino con striscia giallo/nero nella sala server uff. 37, sala operativa uff. 122
		

<b>Illuminazione</b>		
I locali appaiono adeguatamente illuminati (corpi luce puliti, etc)?	Si	
Luci di emergenza mantenute in buono stato di efficienza	Si	
Gli ambienti sono dotati di adeguati sistemi di schermatura dal sole?	Si	Le tendine sono state autorizzate nel DPF 2019
<b>Rischio elettrico</b>		
Sui principali quadri elettrici sono presenti i cartelli di Divieto di spegnere incendi con acqua e pericolo folgorazione?	Si	
Nei quadri elettrici sono presenti gli sportelli e risultano chiusi?	Si	
Segnalazione aggiuntiva n. 1	No	Dotare la cisterna della nafta di messa a terra elettrica

## Rischio elettrico



## Aerazione

I locali appaiono adeguatamente aereati (compresi spogliatoi e servizi igienici)?

Si

## Macchine ed attrezzature

Spazi di lavoro adeguati? (altezza 3m, superficie 2mq, volume 10mc)

Si

Illuminazione a disposizione appare adeguata al compito?

Si

## Rischi chimico e cancerogeno

Sono disponibili le schede di sicurezza dei prodotti chimici utilizzati?

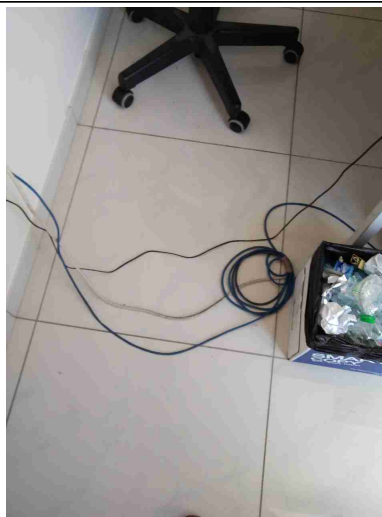
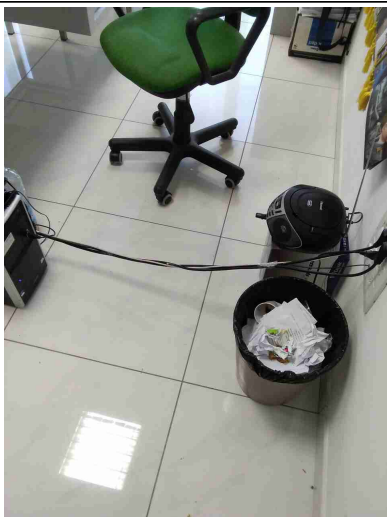
Non  
pertinente

Dispositivi di protezione individuale (DPI)		
I lavoratori fanno un uso regolare e corretto dei DPI?	Si	
Primo soccorso		
Sono presenti le cassette di primo soccorso?	Si	
Le cassette sono in buone condizioni e sono assenti elementi scaduti o rovinati?	Si	
Le cassette sono segnalate chiaramente e facilmente accessibili?	Si	
Rischi ufficio		
Archivi e scaffalature in buono stato di manutenzione?	Si	
Buona condizione delle sedie?	Si	Sostituire le sedute rovinare. 1 presso uff. 106, 1 presso uff. 104
Scrivanie in buone condizioni?	Si	Sostituire le scrivanie con altre aventi piano antiriflesso. 1 presso uff. 90, 1 presso uff. 79, 2 presso uff. 76, 1 presso uff. 105, 1 presso uff. 103, 1 presso uff. 118
I cavi nelle postazioni PC sono disposti in modo tale da evitare inciampi e cadute?	No	Uff. 80, uff. 77, uff. 76, uff. 106, uff. 105, uff. 102, uff. 104, uff. 103, uff. 113, uff. 112, uff. 114, uff. 115, uff. 116, uff. 117, uff. 118, uff. 38, uff. 35, uff. 36, uff. 122, uff. 128, 121

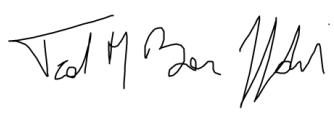
GdF - Rivosecchi - Ferno



## Rischi ufficio



## Firme

Referente Aziendale	Data 19-06-2019	
Consulente Terenzi Federico	Data 19-06-2019	