

Registro Antincendio

Ai sensi dell'Art. 6 DPR n. 151 del 1/08/2011

Condotto per

TECNOZETA SRL

Descrizione:

TECNOZETA SRL - Verifica di conformità legislativa

Data:

19-06-2020

Consulente:

Consulente ETA

Luogo:

COLLI AL METAURO

Persone che partecipano al sopralluogo:

ing Luca Biagiotti

Note:

1 semestre 2020

1. Introduzione

I sistemi, i dispositivi, le attrezzature e gli impianti antincendio necessitano di una regolare sorveglianza per verificare una corretta gestione e manutenzione. Tali operazioni sono a carico del Dirigente titolare dell'attività e dei suoi addetti alla lotta antincendio, atte a garantire nel tempo un grado di affidabilità sufficiente per il corretto funzionamento in caso di incendio dei suddetti sistemi ecc. Nella gestione antincendio un'importanza fondamentale riveste la manutenzione, la quale deve essere affidata ad aziende di idonea e riconosciuta capacità.

1. Contenuti del Registro

Il registro dei controlli deve essere redatto per ottemperare alle prescrizioni di legge previste dalla normativa, DPR N. 151 del 1/08/2011 (art 6) e da specifiche norme di prevenzione incendi per gli edifici scolastici, teatri, ecc. Su tale registro vanno annotate le verifiche (sorveglianza) e le operazioni di manutenzione su sistemi, attrezzature ed impianti antincendio.

| Uscite di Emergenza | | |
|--|----|---|
| Presenti | Si | Stabilimento in dismissione |
| Accesso libero da ostacoli | Si | |
| Rispondenza al D.M. 3/11/2004 (dispositivi apertura manuale) | Si | |
| Regolare funzionamento delle porte | Si | |
| Segnalazione con idoneo cartello interno | Si | |
| Segnalazione con idoneo cartello esterno | No | |
| Estintori Portatili (o carrellati) | | |
| Presenti | Si | Riposizionare estintore in prossimità del GPL |
| Manutenzione periodica | Si | |

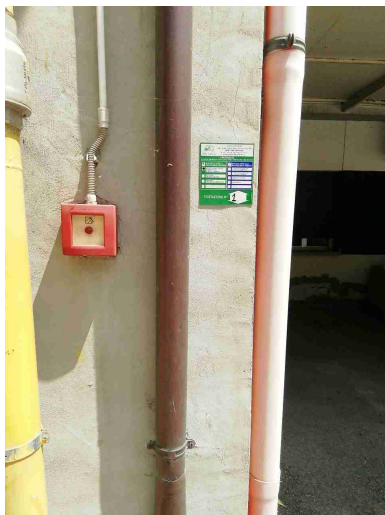
Estintori Portatili (o carrellati)



| | | |
|---|----|--|
| Accessibilita' | Si | |
| Regolare installazione | Si | |
| Segnalazione con idoneo cartello | Si | |
| Pressione regolare (zona verde) | Si | |
| Presenza spinotto di sicurezza | Si | |
| Impianto Elettrico | | |
| Ispezione quadri elettrici? | Si | |
| Funzionamento luci emergenza S.E. (solo emergenza)? | No | |

| | | |
|--|----|------------------------|
| Impianto Elettrico | | |
| Funzionamento luci emergenza S.A. (sempre accese)? | No | |
| Cartello sgancio elettrico demergenza? | Si | Riposizionare cartello |
| Denuncia di messa a terra? | Si | |
| Sgancio Generale / Differenziali Prova funzionale da parte di Ditta Specializzata? | Si | |
| Porte Rei | | |
| Presenti? | Si | |
| Tenuta dei cardini? | Si | |
| Tenuta delle guarnizioni? | Si | |
| Assenza di fessurazioni? | Si | |
| Centrali Termiche ed impianti distribuzione combustibile | | |
| Ispezione visiva impianto? | Si | |
| Segnalazione intercettazione combustibile? | Si | RiPosizionare cartello |

Centrali Termiche ed impianti distribuzione combustibile



Segnalazione emergenza?

Sì

Riposizionare il cartello



Segnalazione aggiuntiva n. 1

Sì

Serbatoio di GPL a servizio della Dea srl

Centrali Termiche ed impianti distribuzione combustibile



Segnalazione aggiuntiva n. 2

No

Liberare dintorni del GPL da materiale combustibile e pulire area



Firme

Referente Aziendale

Data

19-06-2020

TECNOZETA SRL

Firme

Consulente

Consulente ETA

Data

19-06-2020

