

Verifica di conformità legislativa

Condotto per

COMMERCianti INDIPEND. ASSOCIATI - Via Turati Fano

Descrizione:

COMMERCianti INDIPEND. ASSOCIATI - Via Turati Fano - Verifica di conformità legislativa

Data:

09-10-2020 09:12:20

Consulente:

Alessandro Versari

Luogo:

Fano

Persone che partecipano al sopralluogo:

Alessandro Mare

Note:

Premessa

A seguito della rilevazione dati, sopralluogo e relativa compilazione della presente Verifica di Conformità Legislativa dell'Azienda, in base alle normative vigenti, si comunicano le situazioni non conformi. La visita è stata condotta verificando a campione l'attività aziendale nel sito identificato e attraverso le informazioni rilasciate dal datore di lavoro. Per questo motivo non può essere esclusa l'esistenza di eventuali ulteriori non conformità non evidenziate nel corso della presente visita.

Sicurezza delle strutture

Pavimenti e spazi esterni privi di buche e/o inciampi?

Si

D. Lgs. 81/08 all. IV requisiti luoghi di lavoro



Ingressi e passaggi mantenuti puliti da ingombri?

Si

D. Lgs. 81/08 all. IV requisiti luoghi di lavoro



Sicurezza delle strutture

Locali con accesso interdetto: i locali di deposito, locali tecnici e locali con accesso regolamentato sono provvisti di cartello di Divieto di accesso ai non addetti?

Si

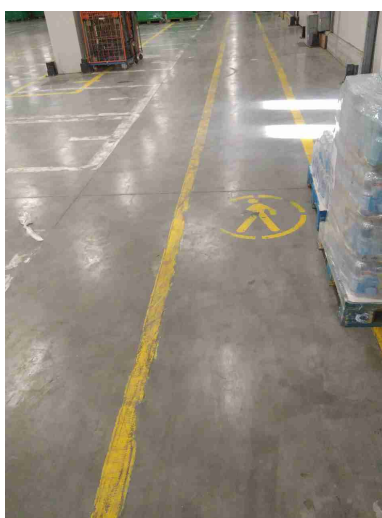
D. Lgs. 81/08 all. IV requisiti luoghi di lavoro



Passaggi per pedoni ben delimitati?

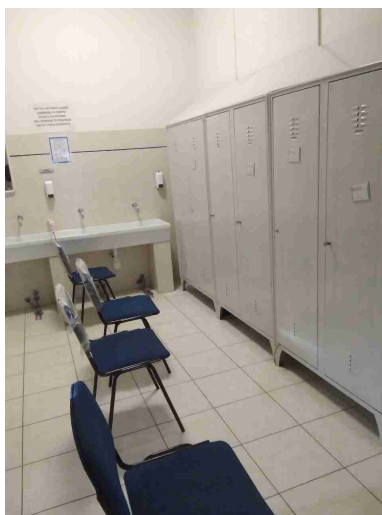
Si

D. Lgs. 81/08 all. IV requisiti luoghi di lavoro



Sicurezza delle strutture		
Nelle vetrature sono assenti fratture o vetri fragili che possono causare pericoli di infortuni?	Si	D. Lgs. 81/08 all. IV requisiti luoghi di lavoro
Il sistema di trasporto su rotaie e' in buone condizioni (protezione ruote navicella, segnalatore acustico, etc)?	Non pertinente	
Le vie rulli sono dotate di idoneo fine corsa?	Non pertinente	
Sono valutati i rischi degli ambienti confinati?	Non pertinente	
Nelle porte o nelle pareti in vetro sono presenti decalcomanie ad altezza occhi?	Non pertinente	
Sono presenti adeguati spogliatoi (armadietti, docce, posti a sedere) e sono mantenuti in un corretto stato di igiene?	Si	D. Lgs. 81/08 all. IV requisiti luoghi di lavoro

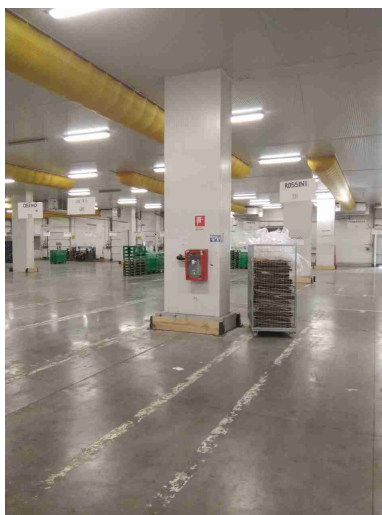
Sicurezza delle strutture



Prevenzione incendi

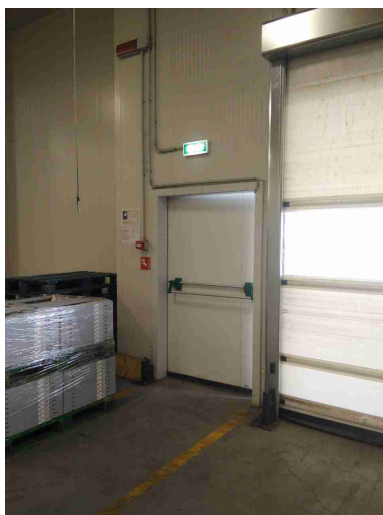
Gli estintori sono installati correttamente (facilmente raggiungibili, cartellonistica corretta, altezza adeguata)?	Si	DM 10/03/1998
Gli idranti sono installati correttamente (facilmente raggiungibili, adeguatamente segnalati, buone condizioni, etc)?	Si	DM 10/03/1998

Prevenzione incendi



Le valvole del gas sono segnalate e sono facilmente raggiungibili?	Non pertinente	
I tubi (interni ed esterni) di adduzione del combustibile sono colorati di giallo?	Non pertinente	
Le uscite di emergenza sono libere da ingombri, segnalate e facilmente apribili verso l'esodo?	Si	

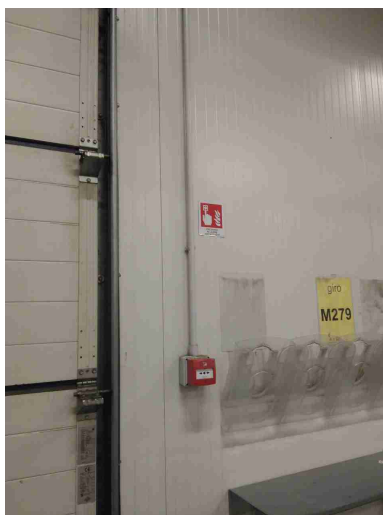
Prevenzione incendi



L'allarme antincendio e' efficiente ed adeguatamente segnalato?

Si

DM 10/03/1998




Pulsanti allarme antincendio facilmente raggiungibili?

Si

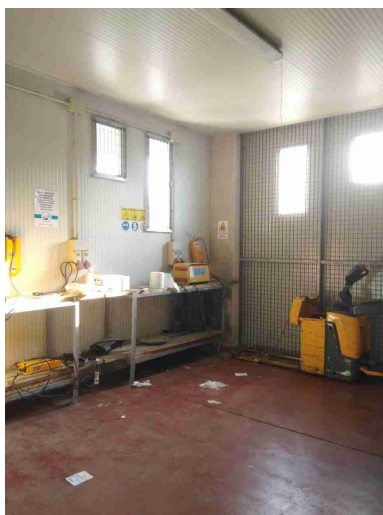
DM 10/03/1998

Punti di raccolta in caso di evacuazione segnalati?

Si

Prevenzione incendi		
Presidi antincendio controllati semestralmente	Si	
		
Sono correttamente posizionate e ben distribuite le planimetrie di evacuazione?	Si	DM 10/03/1998
Rischio di formazione di atmosfere esplosive		
Le zone ATEX sono segnalate?	Si	

Rischio di formazione di atmosfere esplosive



L'area di ricarica dei carrelli elevatori e' adeguata aereata e lontana da fonti di innesco?

Si



Scale soppalchi e luoghi con pericolo di caduta

Le scale portatili sono in buone condizioni e conformi alla norma UNI 131?

Non
pertinente

Scale soppalchi e luoghi con pericolo di caduta

Le scale portatili utilizzate per lavori elettrici sono di un materiale dielettrico?

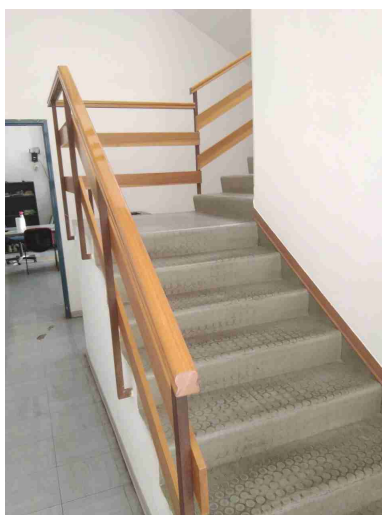
Non
pertinente

Le scale fisse sono munite di corrimano e di parapetto alto almeno 1m (misurando l'altezza all'inizio del gradino)?

Si

Nei gradini scivolosi sono presenti strisce antiscivolo?

Si



Nei soppalchi e' indicata la portata massima?

Non
pertinente

Immagazzinamento

Scaffalature in buone condizioni (ancorate, indicazione portata)?

Si

Immagazzinamento



I montanti frontali delle scaffalature urtabili dai carrelli elevatori o altri mezzi sono dotati di paracolpi?

Si



Nelle scaffalature singole non a parete sono previste reti di contenimento per la merce?

Non
pertinente

Immagazzinamento		
I materiali stoccati sono correttamente imballati?	Si	
Le merci impilate verticalmente risultano stabili?	Si	
Bacini di raccolta per raccogliere eventuali liquidi che fuoriescono?	Non pertinente	
Illuminazione		
I locali appaiono adeguatamente illuminati (corpi luce puliti, etc)?	Si	
Luci di emergenza mantenute in buono stato di efficienza	Si	
Rischio elettrico		
Sui principali quadri elettrici sono presenti i cartelli di Divieto di spegnere incendi con acqua e pericolo folgorazione?	Si	

Rischio elettrico



Nei quadri elettrici sono presenti gli sportelli e risultano chiusi?

Si

Pulsanti di sgancio corrente elettrica: cartellonistica indicante i pulsanti presente, facilmente visibile e con indicazione delle zone di sgancio?

Si

Sono assenti fonti di rischio causate da una cattiva gestione dell'impianto elettrico (adattatori non conformi, prese elettriche e/o prolunghe rovinate, cavi che creano fonte di inciampo, etc)?

Si

Condizione dei carrelli elevatori

I carrelli elevatori sono in buone condizioni (ruote, sedile, cicalino retromarcia, sistema trattenuta, diagramma di carico, dispositivo uomo presente, etc)?

Si

Condizione dei carrelli elevatori		
Il carrello elevatore dotato di accessori che ne variano le caratteristiche di uso (prolunghe, pale, staffe per ganci di sollevamento, ...) sono dotati di nuova certificazione?	Non pertinente	
Il carrello elevatore e' omologato per l'utilizzo su strada?	Non pertinente	
Dispositivi di protezione individuale (DPI)		
I lavoratori fanno un uso regolare e corretto dei DPI?	Si	
E' presente la segnaletica con obbligo di utilizzo dei DPI?	Si	
Sono stati presi provvedimenti per il rischio di lavoro in solitario?	Non pertinente	
Primo soccorso		
Sono presenti le cassette di primo soccorso?	Si	
Le cassette sono in buone condizioni e sono assenti elementi scaduti o rovinati?	Si	

Primo soccorso



Le cassette sono segnalate chiaramente e facilmente accessibili?

Si



Firme

Referente Aziendale

Data

09-10-2020
09:12:20

COMMERCianti INDIPEND. ASSOCIATI - Via Turati Fano

Firme

Consulente
Alessandro Versari

Data
09-10-2020
09:12:20

