

Registro Antincendio

Ai sensi dell'Art. 6 DPR n. 151 del 1/08/2011

Condotto per

GENTILI FABRIZIO SRL **UNIPERSONALE sn**

Descrizione:

GENTILI FABRIZIO SRL UNIPERSONALE sn - Verifica di conformità legislativa

Data:

02-12-2020

Consulente:

Consulente ETA

Luogo:

FOSSOMBRONE

Persone che partecipano al sopralluogo:

ing Luca Biagiotti

Note:

2 semestre 2020

1. Introduzione

I sistemi, i dispositivi, le attrezzature e gli impianti antincendio necessitano di una regolare sorveglianza per verificare una corretta gestione e manutenzione. Tali operazioni sono a carico del Dirigente titolare dell'attività e dei suoi addetti alla lotta antincendio, atte a garantire nel tempo un grado di affidabilità sufficiente per il corretto funzionamento in caso di incendio dei suddetti sistemi ecc. Nella gestione antincendio un'importanza fondamentale riveste la manutenzione, la quale deve essere affidata ad aziende di idonea e riconosciuta capacità.

1. Contenuti del Registro

Il registro dei controlli deve essere redatto per ottemperare alle prescrizioni di legge previste dalla normativa, DPR N. 151 del 1/08/2011 (art 6) e da specifiche norme di prevenzione incendi per gli edifici scolastici, teatri, ecc. Su tale registro vanno annotate le verifiche (sorveglianza) e le operazioni di manutenzione su sistemi, attrezzature ed impianti antincendio.

Uscite di Emergenza		
Presenti	Si	
Accesso libero da ostacoli	Si	
Rispondenza al D.M. 3/11/2004 (dispositivi apertura manuale)	Si	
Regolare funzionamento delle porte	Si	
Segnalazione con idoneo cartello interno	Si	
Segnalazione con idoneo cartello esterno	Si	
Estintori Portatili (o carrellati)		
Presenti	Si	
Manutenzione periodica	Si	

Estintori Portatili (o carrellati)



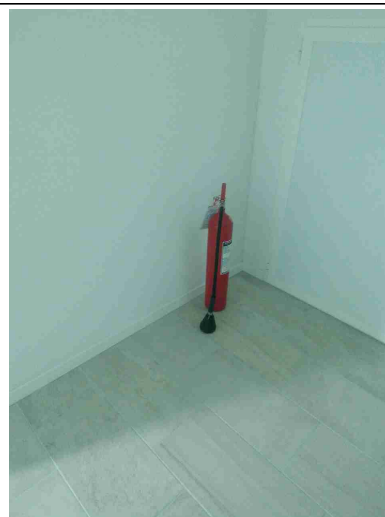
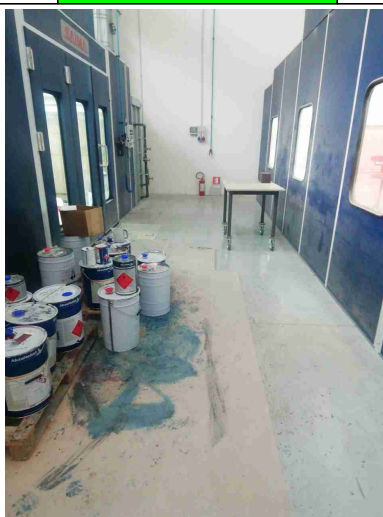
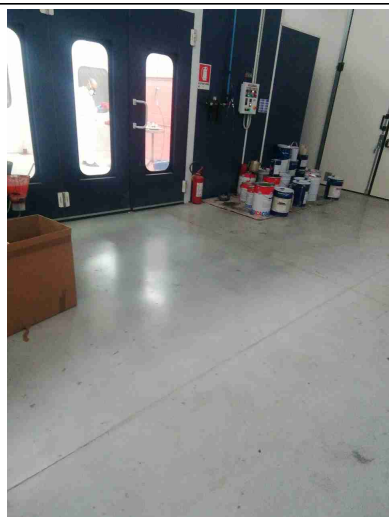
Accessibilita'

Si

Regolare installazione

Si

Installare correttamente gli estintori negli uffici e locale verniciatura



Segnalazione con idoneo cartello


Si

Installare cartelli anche per gli estintori presenti nella zona uffici

Pressione regolare (zona verde)


Si

GENTILI FABRIZIO SRL UNIPERSONALE sn

Estintori Portatili (o carrellati)		
Presenza spinotto di sicurezza	Si	
Impianto anticendio fisso ad idranti e/o naspi		
Presenti	Si	
		
Accessibilita'?	Si	
Presenza lastre safe-crash?	Si	
Presenza lancia?	Si	
Presenza tubazione flessibile?	Si	
Segnalazione con idoneo cartello?	Si	

Impianto Elettrico		
Ispezione quadri elettrici?	Si	
Funzionamento luci emergenza S.E. (solo emergenza)?	Si	
Funzionamento luci emergenza S.A. (sempre accese)?	Si	
Cartello sgancio elettrico demergenza?	Si	
Denuncia di messa a terra?	Si	
Sgancio Generale / Differenziali Prova funzionale da parte di Ditta Specializzata?	Si	
Porte Rei		
Presenti?	Si	
Tenuta dei cardini?	Si	
Tenuta delle guarnizioni?	Si	
Assenza di fessurazioni?	Si	
Centrali Termiche ed impianti distribuzione combustibile		
Ispezione visiva impianto?	Si	Bruciatori delle cabine di verniciatura

GENTILI FABRIZIO SRL UNIPERSONALE sn

Centrali Termiche ed impianti distribuzione combustibile		
Segnalazione intercettazione combustibile?	Si	
Segnalazione emergenza?	Si	
Segnalazione aggiuntiva n. 1	Si	Presenti n. 2 depositi vernici e solventi
Segnalazione aggiuntiva n. 2	Non pertinente	Ricordarsi a fine giornata di posizionare le vernici non necessarie nel deposito
Firme		
Referente Aziendale	Data 02-12-2020	
Consulente Consulente ETA	Data 02-12-2020	