

Verifica di conformità legislativa (Sicurezza)

Condotto per

SORMA SPA - BARI

Descrizione:

SORMA SPA - BARI - Verifica di conformità legislativa

Data:

21-11-2022

Consulente:

Alessandro Versari

Luogo:

BARI

Persone che partecipano al sopralluogo:

Micunco Vincenzo

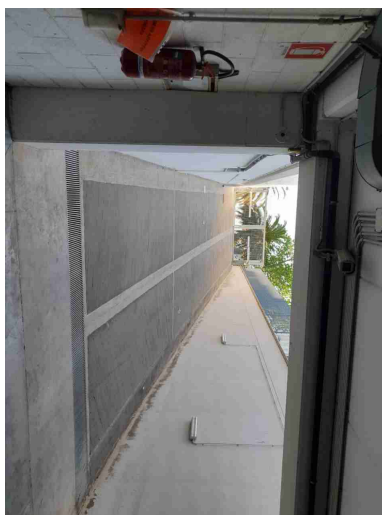
Note:

Premessa

A seguito della rilevazione dati, sopralluogo e relativa compilazione della presente Verifica di Conformità Legislativa dell'Azienda, in base alle normative vigenti, si comunicano le situazioni non conformi. La visita è stata condotta verificando a campione l'attività aziendale nel sito identificato e attraverso le informazioni rilasciate dal datore di lavoro. Per questo motivo non può essere esclusa l'esistenza di eventuali ulteriori non conformità non evidenziate nel corso della presente visita.

Sicurezza delle strutture		
Pavimenti e spazi esterni privi di buche e/o inciampi?	Si	
Ingressi e passaggi mantenuti puliti da ingombri?	Si	
Locali con accesso interdetto: i locali di deposito, locali tecnici e locali con accesso regolamentato sono provvisti di cartello di Divieto di accesso ai non addetti?	Si	
Passaggi per pedoni ben delimitati?	Non pertinente	
Passaggi per carrelli e mezzi ben definiti?	Non pertinente	
Nelle vetrature sono assenti fratture o vetri fragili che possono causare pericoli di infortuni?	Non pertinente	
Nelle porte o nelle pareti in vetro sono presenti decalcomanie ad altezza occhi?	Non pertinente	
Prevenzione incendi		
Gli estintori sono installati correttamente (facilmente raggiungibili, cartellonistica corretta, altezza adeguata)?	Si	Ci sono condominiali

Prevenzione incendi



Gli idranti sono installati correttamente (facilmente raggiungibili, adeguatamente segnalati, buone condizioni, etc)?	Non pertinente	
Le valvole del gas sono segnalate e sono facilmente raggiungibili?	Non pertinente	
I tubi (interni ed esterni) di adduzione del combustibile sono colorati di giallo?	Non pertinente	
Le uscite di emergenza sono libere da ingombri, segnalate e facilmente apribili verso l'esodo?	Si	
Uscite di emergenza con sistemi di apertura omologati CE?	Non pertinente	

Prevenzione incendi		
L'allarme antincendio e' efficiente ed adeguatamente segnalato?	Non pertinente	
Pulsanti allarme antincendio facilmente raggiungibili?	Non pertinente	
Punti di raccolta in caso di evacuazione segnalati?	Non pertinente	
Presidi antincendio controllati semestralmente (es. estintori, idranti, porte tagliafuoco, ecc..)	Si	
Sono correttamente posizionate e ben distribuite le planimetrie di evacuazione?	Non pertinente	
Scale soppalchi e luoghi con pericolo di caduta		
Le scale portatili sono in buone condizioni e conformi alla norma UNI 131?	Non pertinente	
Le scale portatili utilizzate per lavori elettrici sono di un materiale dielettrico?	Non pertinente	
Le scale fisse sono munite di corrimano e di parapetto alto almeno 1m (misurando l'altezza all'inizio del gradino)?	Non pertinente	
Nei gradini scivolosi sono presenti strisce antiscivolo?	Non pertinente	

Scale soppalchi e luoghi con pericolo di caduta		
Tutti i luoghi elevati sono muniti di parapetto normale?	Non pertinente	
Nei soppalchi e' indicata la portata massima?	Non pertinente	
Immagazzinamento		
Scaffalature in buone condizioni (ancorate, indicazione portata)?	No	Verificare l'ancoraggio per tutte le scaffalature
Illuminazione		
I locali appaiono adeguatamente illuminati (corpi luce puliti, etc)?	Sì	
Luci di emergenza mantenute in buono stato di efficienza	Sì	
Rischio elettrico		
Sui principali quadri elettrici sono presenti i cartelli di Divieto di spegnere incendi con acqua e pericolo folgorazione?	Non pertinente	

Rischio elettrico



Nei quadri elettrici sono presenti gli sportelli e risultano chiusi?

Si

Aerazione

I locali appaiono adeguatamente aereati (compresi spogliatoi e servizi igienici)?

Si

Macchine ed attrezzature

Le macchine e le attrezzature sono mantenute pulite?

Si

Tutte portatili

I lavoratori attuano comportamenti sicuri?

Si

I rischi residui sono segnalati con cartellonistica?

Non
pertinente

Rischi chimico e cancerogeno		
Sono disponibili le schede di sicurezza dei prodotti chimici utilizzati?	No	Mandare schede da Sorma Cesena
Tutti i contenitori sono etichettati correttamente?	Si	
E' presente un deposito dedicato per prodotti chimici ed e' opportunamente segnalato?	Non pertinente	
Dispositivi di protezione individuale (DPI)		
I lavoratori fanno un uso regolare e corretto dei DPI?	Si	
E' presente la segnaletica con obbligo di utilizzo dei DPI?	Non pertinente	
Primo soccorso		
Sono presenti le cassette di primo soccorso?	No	Ci vorrebbe un pacchetto di medicazione, da tenere in macchina
Firme		
Referente Aziendale	Data 21-11-2022	/

Firme

Consulente
Alessandro Versari

Data
21-11-2022

