

Verifica di conformità legislativa

Condotto per

BIOAGRICERT S.R.L. UNIPERSONALE - Calabria

Descrizione:

BIOAGRICERT S.R.L. UNIPERSONALE - Calabria - Verifica di conformità legislativa

Data:

27-09-2018

Consulente:

Alessandro Versari

Luogo:

Rossano

Persone che partecipano al sopralluogo:

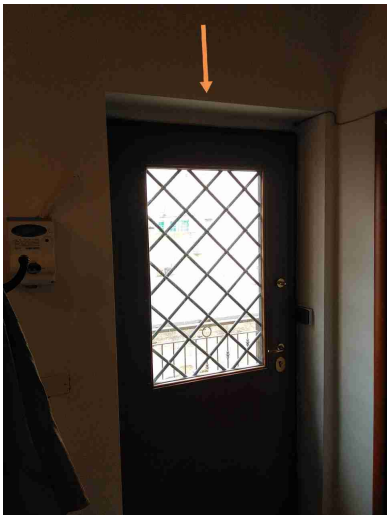

Adimari Anna Francesca

Note:

Premessa

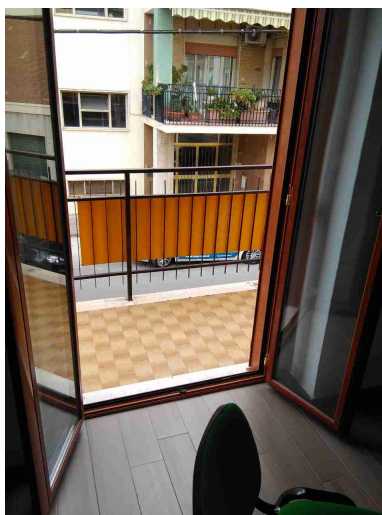
A seguito della rilevazione dati, sopralluogo e relativa compilazione della presente Verifica di Conformità Legislativa dell'Azienda, in base alle normative vigenti, si comunicano le situazioni non conformi. La visita è stata condotta verificando a campione l'attività aziendale nel sito identificato, per questo motivo non può essere esclusa l'esistenza di eventuali ulteriori non conformità non evidenziate nel corso della presente visita.

Sicurezza delle strutture		
Pavimenti privi di buche e/o inciampi?	Si	
Ingressi e passaggi mantenuti puliti da ingombri?	Si	
Locali con accesso interdetto: i locali di deposito, locali tecnici e locali con accesso regolamentato sono provvisti di cartello di Divieto di accesso ai non addetti?	Non pertinente	
Nelle vetrature sono assenti fratture o vetri fragili che possono causare pericoli di infortuni?	Si	
Sono valutati i rischi degli ambienti confinanti?	Non pertinente	
In caso di amianto a vista e' stata verificata la concentrazione di fibre aerodisperse?	Non pertinente	
Prevenzione incendi		
Gli estintori sono installati correttamente (facilmente raggiungibili, cartellonistica corretta, altezza adeguata)?	Si	
Gli idranti sono installati correttamente (facilmente raggiungibili, adeguatamente segnalati, buone condizioni, etc)?	Non pertinente	

Prevenzione incendi		
Le valvole del gas sono segnalate e sono facilmente raggiungibili?	Non pertinente	
I tubi (interni ed esterni) di adduzione del combustibile sono colorati di giallo?	Non pertinente	
Le uscite di emergenza sono libere da ingombri, segnalate e facilmente apribili verso l'esodo?	No	Predisporre cartello sull'ingresso principale
<div style="display: flex; justify-content: space-around; align-items: center;">   </div>		
Uscite di emergenza con sistemi di apertura omologati CE?	Non pertinente	
L'allarme antincendio e' efficiente ed adeguatamente segnalato?	Non pertinente	
Pulsanti allarme antincendio facilmente raggiungibili?	Non pertinente	
Punti di raccolta in caso di evacuazione segnalati?	Non pertinente	

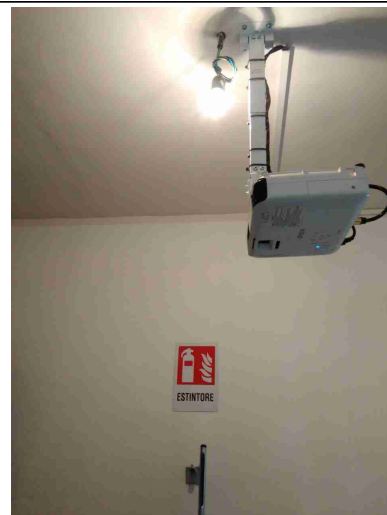
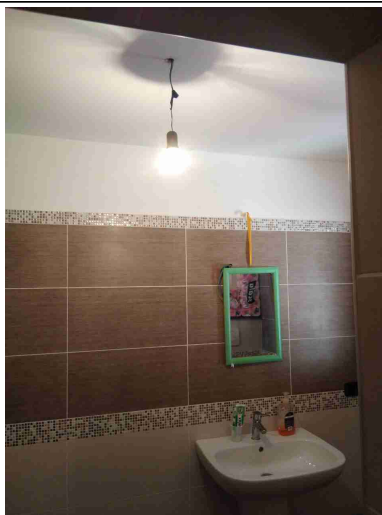
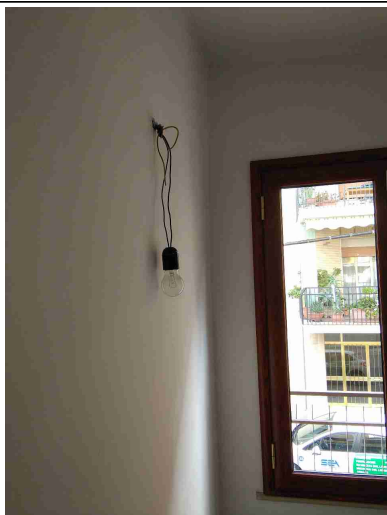
Prevenzione incendi		
Presidi antincendio controllati semestralmente	Si	
Rischio di formazione di atmosfere esplosive		
Le zone ATEX sono segnalate?	Non pertinente	
Scale soppalchi e luoghi con pericolo di caduta		
Le scale portatili sono in buone condizioni e conformi alla norma UNI 131?	Non pertinente	
Se le scale portatili utilizzate per lavori elettrici sono di un materiale dielettrico?	Non pertinente	
Scale e rampe mantenute pulite da ingombri	Si	
Le scale fisse sono munite di corrimano e di parapetto alto almeno 1m (misurando l'altezza all'inizio del gradino)?	No	Scala di ingresso e balconi con parapetti inferiori ad 1m

Scale soppalchi e luoghi con pericolo di caduta



Nei gradini scivolosi sono presenti strisce antiscivolo?	Non pertinente	Gradini ruvidi in scala esterna
I soppalchi sono muniti di parapetto normale?	Non pertinente	
Immagazzinamento		
Scaffalature in buone condizioni (ancorate, indicazione portata)?	Non pertinente	
Illuminazione		
I locali appaiono adeguatamente illuminati (corpi luce puliti, etc)?	No	Predisporre plafoniera per le lampade in archivio, nei WC e sopra il videoproiettore

Illuminazione



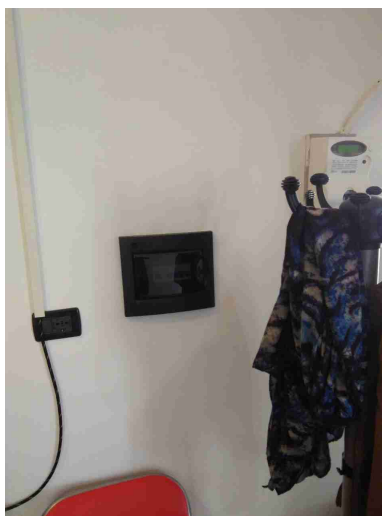
Luci di emergenza mantenute
in buono stato di efficienza

Si

Rischio elettrico

Sui principali quadri elettrici
sono presenti i cartelli di
Divieto di spegnere incendi
con acqua e pericolo
folgorazione?

No



Rischio elettrico		
Nei quadri elettrici sono presenti gli sportelli e risultano chiusi?	Si	
Pulsanti di sgancio corrente elettrica: cartellonistica indicante i pulsanti presente, facilmente visibile e con indicazione delle zone di sgancio?	Non pertinente	
Sono assenti fonti di rischio causate da una cattiva gestione dell'impianto elettrico (adattatori non conformi, prese elettriche e/o prolunghe rovinate, cavi che creano fonte di inciampo, etc)?	Si	
Primo soccorso		
Le cassette sono pulite ed ordinate?	Si	
Sono assenti elementi scaduti o rovinati?	No	Presenti elementi scaduti da sostituire

Primo soccorso



Le cassette sono facilmente accessibili?

Si

Sono presenti i pacchetti di medicazione nei mezzi?

Non
pertinente

Rischi ufficio

Archivi e scaffalature in buono stato di manutenzione?

Si

Buona condizione delle sedie?


Si

Scrivanie in buone condizioni?

Si

I cavi nelle postazioni PC sono disposti in modo tale da evitare inciampi e cadute?

Si

Rischi ufficio		
Gli schermi sono orientati in modo da ridurre abbagli e riflessi dalle fonti di luce oppure sono dotati di sistemi parasole?	Si	
Fotocopiatrici posizionate in zone aeree?	Si	
Poggiapiedi in dotazione a chi ne fa richiesta?	Si	
Firme		
Referente Aziendale	Data 27-09-2018	
Consulente Alessandro Versari	Data 27-09-2018	