

# Verifica di conformità legislativa

Condotto per

## CANGINI BENNE S.R.L.

**Descrizione:**

CANGINI BENNE S.R.L. - Verifica di conformità legislativa

**Data:**

07-04-2023 11:43:46

**Consulente:**

Alessandro Versari

**Luogo:**

SARSINA

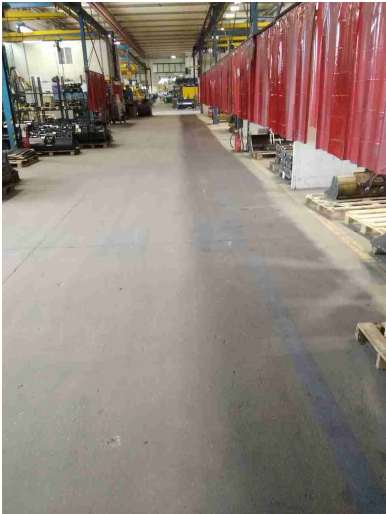
**Persone che partecipano al sopralluogo:**

Alessia Righi

**Note:**

## **Premessa**

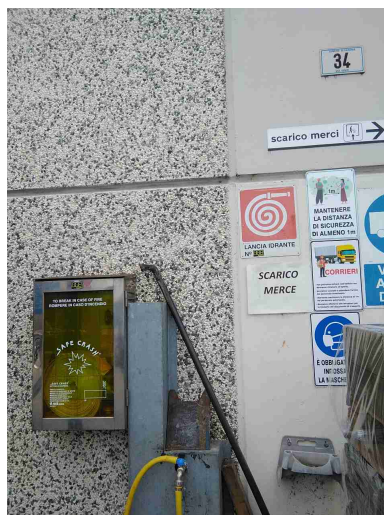
A seguito della rilevazione dati, sopralluogo e relativa compilazione della presente Verifica di Conformità Legislativa dell'Azienda, in base alle normative vigenti, si comunicano le situazioni non conformi. La visita è stata condotta verificando a campione l'attività aziendale nel sito identificato e attraverso le informazioni rilasciate dal datore di lavoro. Per questo motivo non può essere esclusa l'esistenza di eventuali ulteriori non conformità non evidenziate nel corso della presente visita.

Sicurezza delle strutture		
Pavimenti e spazi esterni privi di buche e/o inciampi?	Si	
Ingressi e passaggi mantenuti puliti da ingombri?	Si	
Locali con accesso interdetto: i locali di deposito, locali tecnici e locali con accesso regolamentato sono provvisti di cartello di Divieto di accesso ai non addetti?	Si	
Passaggi per pedoni ben delimitati?	No	Reparto carpenteria: ripristinare la colorazione delle strisce a terra
Passaggi per carrelli e mezzi ben definiti?	No	Reparto carpenteria: ripristinare la colorazione delle strisce a terra
		
Nelle vetrature sono assenti fratture o vetri fragili che possono causare pericoli di infortuni?	Si	

CANGINI BENNE S.R.L.

<b>Sicurezza delle strutture</b>		
Il sistema di trasporto su rotaie e' in buone condizioni (protezione ruote navicella, segnalatore acustico, etc)?	Non pertinente	
Sono valutati i rischi degli ambienti confinati?	Non pertinente	
Nelle porte o nelle pareti in vetro sono presenti decalcomanie ad altezza occhi?	Non pertinente	
Sono presenti adeguati spogliatoi (armadietti, docce, posti a sedere) e sono mantenuti in un corretto stato di igiene?	Si	
<b>Prevenzione incendi</b>		
Gli estintori sono installati correttamente (facilmente raggiungibili, cartellonistica corretta, altezza adeguata)?	Si	
Gli idranti sono installati correttamente (facilmente raggiungibili, adeguatamente segnalati, buone condizioni, etc)?	Si	

## Prevenzione incendi



Le valvole del gas sono segnalate e sono facilmente raggiungibili?

Si

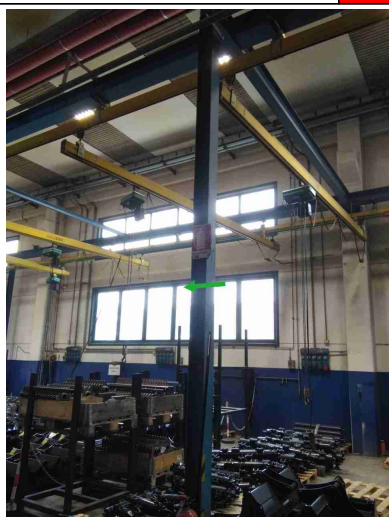
I tubi (interni ed esterni) di adduzione del combustibile sono colorati di giallo?



Si

Le uscite di emergenza sono libere da ingombri, segnalate e facilmente apribili verso l'esodo?

No

Reparto carpenteria: ripristinare i cartelli indicanti i percorsi di esodo (vedi foto per collocazione cartelli)



Prevenzione incendi		
Uscite di emergenza con sistemi di apertura omologati CE?	Si	
L'allarme antincendio e' efficiente ed adeguatamente segnalato?	No	Predisporre cartelli nella palazzina uffici
<div>   </div>		
Pulsanti allarme antincendio facilmente raggiungibili?	Si	
Punti di raccolta in caso di evacuazione segnalati?	Si	

## Prevenzione incendi



Presidi antincendio controllati semestralmente (es. estintori, idranti, porte tagliafuoco, ecc..)

Si

Sono correttamente posizionate e ben distribuite le planimetrie di evacuazione?

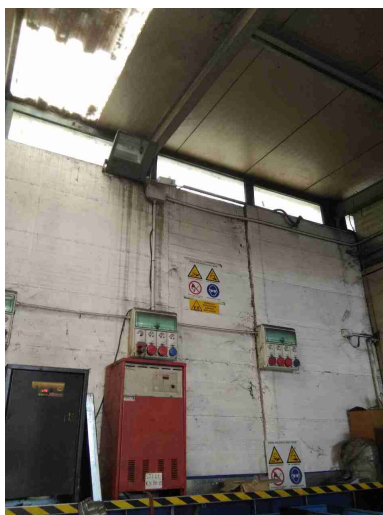
Si

## Rischio di formazione di atmosfere esplosive

Le zone ATEX sono segnalate?

Si

## Rischio di formazione di atmosfere esplosive



L'area di ricarica dei carrelli elevatori e' adeguata aereata e lontana da fonti di innesco?

Si

## Scale soppalchi e luoghi con pericolo di caduta

Le scale portatili sono in buone condizioni e conformi alla norma UNI 131?

Si



## Scale soppalchi e luoghi con pericolo di caduta

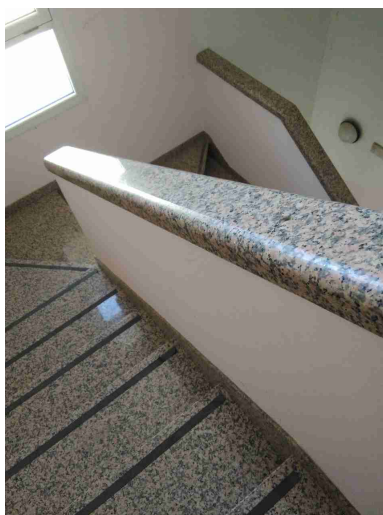
Le scale portatili utilizzate per lavori elettrici sono di un materiale dielettrico?

Non  
pertinente

Le scale fisse sono munite di corrimano e di parapetto alto almeno 1m (misurando l'altezza all'inizio del gradino)?

No

Scala verso ultimo piano zona archivio con parapetto inferiore ad 1m (85cm)



Nei gradini scivolosi sono presenti strisce antiscivolo?

Non  
pertinente

Tutti i luoghi elevati sono muniti di parapetto normale?

Non  
pertinente

Nei soppalchi e' indicata la portata massima?

Non  
pertinente

## Immagazzinamento

Scaffalature in buone condizioni (ancorate, indicazione portata)?

Si

## Immagazzinamento



I montanti frontali delle scaffalature urtabili dai carrelli elevatori o altri mezzi sono dotati di paracolpi?

No

Reparto montaggio: completare la dotazione dei paracolpi nelle scaffalature sprovviste

Retro magazzino: predisporre paracolpi per la scaffalatura esterna



Nelle scaffalature singole non a parete sono previste reti di contenimento per la merce?

No

Provvedere per la scaffalatura singola nel reparto montaggio (protezione per il lato banco da lavoro)

## Immagazzinamento



Gli elementi urtabili dai carrelli elevatori o altri mezzi sono segnalati con bande gialle/nere?

Si

I materiali stoccati sono correttamente imballati?

Si

Le merci impilate verticalmente risultano stabili?

Si

Bacini di raccolta per raccogliere eventuali liquidi che fuoriescono?

Si

## Illuminazione

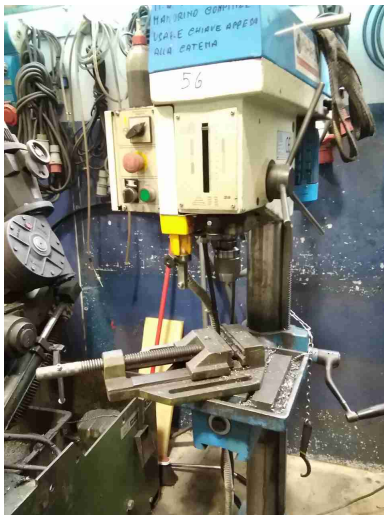
I locali appaiono adeguatamente illuminati (corpi luce puliti, etc)?

Si

Luci di emergenza mantenute in buono stato di efficienza

Si

Rischio elettrico		
Sui principali quadri elettrici sono presenti i cartelli di Divieto di spegnere incendi con acqua e pericolo folgorazione?	Si	Da completare nella zona dell'ampliamento
Nei quadri elettrici sono presenti gli sportelli e risultano chiusi?	Si	
Pulsanti di sgancio corrente elettrica: cartellonistica indicante i pulsanti presente, facilmente visibile e con indicazione delle zone di sgancio?	Si	
<div style="display: flex; justify-content: space-around;">   </div>		
Attrezzi elettrici portatili mantenuti in buone condizioni?	Si	
Sono assenti fonti di rischio causate da una cattiva gestione dell'impianto elettrico (adattatori non conformi, prese elettriche e/o prolunghe rovinate, cavi che creano fonte di inciampo, etc)?	Si	

<b>Aerazione</b>		
I locali appaiono adeguatamente aereati (compresi spogliatoi e servizi igienici)?	Si	
E' presente un impianto di aspirazione in prossimita' dell'emissione di sostanza pericolose?	Si	
<b>Macchine ed attrezzature</b>		
Le protezioni risultano in buone condizioni?	No	Trapano a colonna officina: ripristinare lo schermo a protezione del mandrino
		
Scarti di lavorazione raccolti in sicurezza?	Si	
Illuminazione a disposizione appare adeguata al compito?	Si	

Macchine ed attrezzature		
Le bombole contenenti gas sono stoccate in maniera corretta (separazione piene vuote, segnalate in luoghi ventilati, etc)?	Si	
Condizione dei carrelli elevatori		
I carrelli elevatori sono in buone condizioni (ruote, sedile, cicalino retromarcia, sistema trattenuta, diagramma di carico, dispositivo uomo presente, etc)?	Si	
Il carrello elevatore dotato di accessori che ne variano le caratteristiche di uso (prolunghe, pale, staffe per ganci di sollevamento, ...) sono dotati di nuova certificazione?	No	Predisporre ricalcolo e relativa tabella delle portate per il carrello con utilizzo delle prolunghe per le forche
Il carrello elevatore e' omologato per l'utilizzo su strada?	Non pertinente	Attualmente nessun carrello circola su strada
Segnalazione aggiuntiva n. 1	No	Provvedere alla manutenzione delle prolunghe per le forche

## Condizione dei carrelli elevatori



## Rischi chimico e cancerogeno

Sono disponibili le schede di sicurezza dei prodotti chimici utilizzati?

Si

Tutti i contenitori sono etichettati correttamente?

Si

E' presente un deposito dedicato per prodotti chimici ed e' opportunamente segnalato?

Si

## Dispositivi di protezione individuale (DPI)

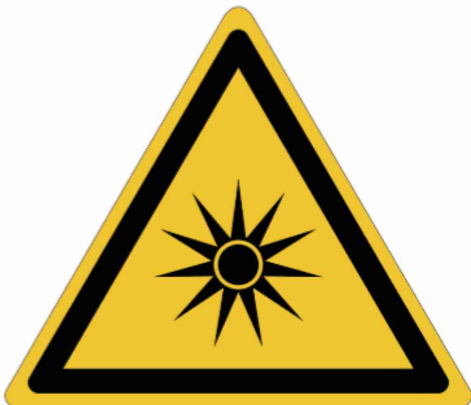

I lavoratori fanno un uso regolare e corretto dei DPI?

Si

I DPI hanno un buono stato di manutenzione (controllo annuale cintura anticaduta, sostituzione filtri maschere respiratorie, etc)?

Si

CANGINI BENNE S.R.L.

Dispositivi di protezione individuale (DPI)		
E' presente la segnaletica con obbligo di utilizzo dei DPI?	No	Reparto carpenteria aree saldatura manuale: all'interno delle singole aree predisporre cartelli di pericolo radiazioni ottiche, pericolo rumore, obbligo DPI
 		
Sono stati presi provvedimenti per il rischio di lavoro in solitario?	Non pertinente	
Primo soccorso		
Sono presenti le cassette di primo soccorso?	Si	
Le cassette sono in buone condizioni e sono assenti elementi scaduti o rovinati?	Si	
Le cassette sono segnalate chiaramente e facilmente accessibili?	Si	
Sono presenti i pacchetti di medicazione nei mezzi?	Si	

**Primo soccorso**

Segnalazione aggiuntiva n. 1

Si

Presente lavaocchi di emergenza in zona verniciatura


**Rischi ufficio**

Archivi e scaffalature in buono stato di manutenzione?

Si

Buona condizione delle sedie?

Si

Scrivanie in buone condizioni?

Si

I cavi nelle postazioni PC sono disposti in modo tale da evitare inciampi e cadute?

Si

Gli schermi sono orientati in modo da ridurre abbagli e riflessi dalle fonti di luce oppure sono dotati di sistemi parasole?

Si

<b>Rischi ufficio</b>		
Fotocopiatrici posizionate in zone aeree?	Si	
Poggiapiedi in dotazione a chi ne fa richiesta?	Si	
<b>Emissioni in atmosfera</b>		
Tutte le emissioni esistenti sono autorizzate?	Si	
Le emissioni sono identificate con cartello?	Si	
I sistemi di registrazione automatica sono attivi?	Non pertinente	
<b>Scarico acque reflue</b>		
Sono autorizzati tutti gli scarichi esistenti?	Si	
E' scongiurato il pericolo di contaminazione delle acque di prima pioggia?	Si	I manufatti con residui di grasso, olio ecc sono coperti
Le acque di condensa dei compressori e/o di condensa delle caldaie e/o di controlavaggio di addolcitori sono previste in autorizzazione o smaltite come rifiuti?	No	Compressore in tettoia retro cabina vecchia: provvedere alla raccolta dell'acqua di condensa come rifiuto e a non disperderlo a suolo

## Scarico acque reflue



Segnalazione aggiuntiva n. 1

No

Serbatoio gasolio: provvedere alla bonifica del liquido disperso e alla riparazione del bacino di contenimento



## Rifiuti

Tutti i rifiuti prodotti sono stati classificati ed a tutti e' stato assegnato un codice CER,

Si

CANGINI BENNE S.R.L.

<b>Rifiuti</b>		
compreso il relativo contenitore?		
Tutti i rifiuti sono stoccati correttamente: coperti e con bacino di contenimento per liquidi?	Si	
E' scongiurato il pericolo di contaminazione del suolo?	Si	
I rifiuti pericolosi sono presenti in quantita' inferiore a 10mc o sono smaltiti almeno ogni 3 mesi?	Si	
<b>Firme</b>		
Referente Aziendale	Data 07-04-2023 11:43:46	✓
Consulente Alessandro Versari	Data 07-04-2023 11:43:46	