

Verifica di conformità legislativa

Condotto per

CANGINI BENNE S.R.L.

Descrizione:

CANGINI BENNE S.R.L. - Verifica di conformità legislativa

Data:

11-12-2019 08:47:23

Consulente:

Alessandro Versari

Luogo:

SARSINA

Persone che partecipano al sopralluogo:

Olivieri Nadia

Note:

Premessa


A seguito della rilevazione dati, sopralluogo e relativa compilazione della presente Verifica di Conformità Legislativa dell'Azienda, in base alle normative vigenti, si comunicano le situazioni non conformi. La visita è stata condotta verificando a campione l'attività aziendale nel sito identificato, per questo motivo non può essere esclusa l'esistenza di eventuali ulteriori non conformità non evidenziate nel corso della presente visita.

Sicurezza delle strutture		
Pavimenti e spazi esterni privi di buche e/o inciampi?	Si	
Ingressi e passaggi mantenuti puliti da ingombri?	Si	
Locali con accesso interdetto: i locali di deposito, locali tecnici e locali con accesso regolamentato sono provvisti di cartello di Divieto di accesso ai non addetti?	Si	
Passaggi per pedoni ben delimitati?	Si	
Passaggi per carrelli e mezzi ben definiti?	Si	
Nelle vetrature sono assenti fratture o vetri fragili che possono causare pericoli di infortuni?	Si	
Il sistema di trasporto su rotaie e' in buone condizioni (protezione ruote navicella, segnalatore acustico, etc)?	Non pertinente	
Sono valutati i rischi degli ambienti confinati?	Non pertinente	
Prevenzione incendi		
Gli estintori sono installati correttamente (facilmente raggiungibili, cartellonistica corretta, altezza adeguata)?	No	- Finire di predisporre cartelli del tipo a 'bandiera' per i vari estintori poco visibili

Prevenzione incendi



Gli idranti sono installati correttamente (facilmente raggiungibili, adeguatamente segnalati, buone condizioni, etc)?	Si	
Le valvole del gas sono segnalate e sono facilmente raggiungibili?	Si	
I tubi (interni ed esterni) di adduzione del combustibile sono colorati di giallo?	Si	
Le uscite di emergenza sono libere da ingombri, segnalate e facilmente apribili verso l'esodo?	Si	
Uscite di emergenza con sistemi di apertura omologati CE?	Si	

Prevenzione incendi		
L'allarme antincendio e' efficiente ed adeguatamente segnalato?	No	Predisporre cartelli nella palazzina uffici
		
Pulsanti allarme antincendio facilmente raggiungibili?	Sì	
Punti di raccolta in caso di evacuazione segnalati?	Sì	
Presidi antincendio controllati semestralmente	No	Idranti: effettuare prova di pressione e portata annuale
Sono correttamente posizionate e ben distribuite le planimetrie di evacuazione?	Sì	
Segnalazione aggiuntiva n. 3	No	Centralina antincendio: predisporre elenco zone

Prevenzione incendi



Rischio di formazione di atmosfere esplosive

Le zone ATEX sono segnalate?

Si

L'area di ricarica dei carrelli elevatori e' adeguata aereata e lontana da fonti di innesco?

Si

Scale soppalchi e luoghi con pericolo di caduta

Le scale portatili sono in buone condizioni e conformi alla norma UNI 131?

Si

Le scale portatili utilizzate per lavori elettrici sono di un materiale dielettrico?

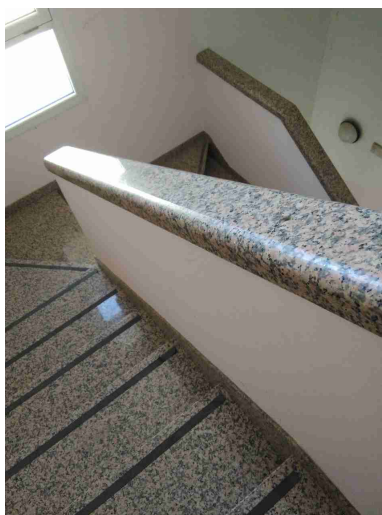
Non
pertinente

Le scale fisse sono munite di corrimano e di parapetto alto almeno 1m (misurando l'altezza all'inizio del gradino)?

No

Scala verso ultimo piano zona archivio con parapetto inferiore ad 1m (85cm)

Scale soppalchi e luoghi con pericolo di caduta



Nei gradini scivolosi sono presenti strisce antiscivolo?

Non
pertinente

Tutti i luoghi elevati sono muniti di parapetto normale?

Non
pertinente

Immagazzinamento

Scaffalature in buone condizioni (ancorate, indicazione portata)?

Si


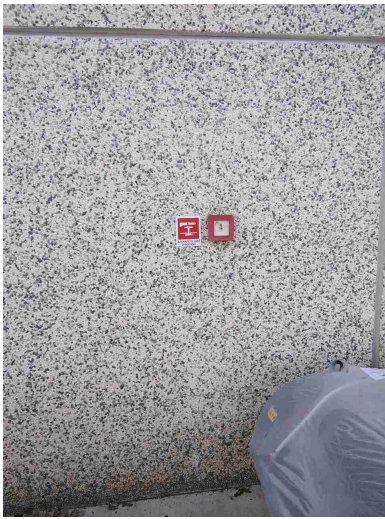
I montanti frontali delle scaffalature urtabili dai carrelli elevatori o altri mezzi sono dotati di paracolpi?

Si

Nelle scaffalature singole non a parete sono previste reti di contenimento per la merce?

Non
pertinente

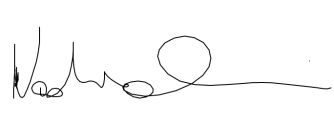
Immagazzinamento		
Gli elementi urtabili dai carelli elevatori o altri mezzi sono segnalati con bande gialle/nere?	Si	
I materiali stoccati sono correttamente imballati?	Si	
Le merci impilate verticalmente risultano stabili?	Si	
Bacini di raccolta per raccogliere eventuali liquidi che fuoriescono?	Si	
Illuminazione		
I locali appaiono adeguatamente illuminati (corpi luce puliti, etc)?	Si	
Luci di emergenza mantenute in buono stato di efficienza	Si	
Rischio elettrico		
Sui principali quadri elettrici sono presenti i cartelli di Divieto di spegnere incendi con acqua e pericolo folgorazione?	Si	Da completare nella zona dell'ampliamento
Nei quadri elettrici sono presenti gli sportelli e risultano chiusi?	Si	

Rischio elettrico		
Pulsanti di sgancio corrente elettrica: cartellonistica indicante i pulsanti presente, facilmente visibile e con indicazione delle zone di sgancio?	No	Indicare le aree di intervento sui pulsanti di sgancio elettrico: esterno magazzino n.4 ed esterno carpenteria
		
Attrezzi elettrici portatili mantenuti in buone condizioni?	Si	
Sono assenti fonti di rischio causate da una cattiva gestione dell'impianto elettrico (adattatori non conformi, prese elettriche e/o prolunghe rovinate, cavi che creano fonte di inciampo, etc)?	Si	
Aerazione		
I locali appaiono adeguatamente aereati (compresi spogliatoi e servizi igienici)?	Si	

Aerazione		
E' presente un impianto di aspirazione in prossimita' dell'emissione di sostanza pericolose?	Si	
Condizione dei carrelli elevatori		
I carrelli elevatori sono in buone condizioni (ruote, sedile, cicalino retromarcia, sistema trattenuta, diagramma di carico, dispositivo uomo presente, etc)?	Si	
Il carrello elevatore dotato di accessori che ne variano le caratteristiche di uso (prolunghe, pale, staffe per ganci di sollevamento, ...) sono dotati di nuova certificazione?	Non pertinente	
Il carrello elevatore e' omologato per l'utilizzo su strada?	Non pertinente	Attualmente nessun carrello circola su strada
Rischi chimico e cancerogeno		
Sono disponibili le schede di sicurezza dei prodotti chimici utilizzati?	Si	
Tutti i contenitori sono etichettati correttamente?	Si	
Dispositivi di protezione individuale (DPI)		
I lavoratori fanno un uso regolare e corretto dei DPI?	Si	

CANGINI BENNE S.R.L.

Dispositivi di protezione individuale (DPI)		
I DPI hanno un buono stato di manutenzione (controllo annuale cintura anticaduta, sostituzione filtri maschere respiratorie, etc)?	Si	
E' presente la segnaletica con obbligo di utilizzo dei DPI?	Si	
Primo soccorso		
Sono presenti le cassette di primo soccorso?	Si	
Le cassette sono in buone condizioni e sono assenti elementi scaduti o rovinati?	Si	
Le cassette sono segnalate chiaramente e facilmente accessibili?	Si	
Sono presenti i pacchetti di medicazione nei mezzi?	Si	
Rischi ufficio		
Archivi e scaffalature in buono stato di manutenzione?	Si	
Buona condizione delle sedie?	Si	
Scrivanie in buone condizioni?	Si	

Rischi ufficio		
I cavi nelle postazioni PC sono disposti in modo tale da evitare inciampi e cadute?	Si	
Gli schermi sono orientati in modo da ridurre abbagli e riflessi dalle fonti di luce oppure sono dotati di sistemi parasole?	Si	
Fotocopiatrici posizionate in zone aereeate?	Si	
Poggiapiedi in dotazione a chi ne fa richiesta?	Si	
Firme		
Referente Aziendale	Data 11-12-2019 08:47:23	
Consulente Alessandro Versari	Data 11-12-2019 08:47:23	