

Verifica di conformità legislativa

Condotto per

CANGINI BENNE S.R.L.

Descrizione:

CANGINI BENNE S.R.L. - Verifica di conformità legislativa

Data:

25-09-2018

Consulente:

Alessandro Versari

Luogo:

SARSINA

Persone che partecipano al sopralluogo:

Nadia Olivieri

Note:

Premessa

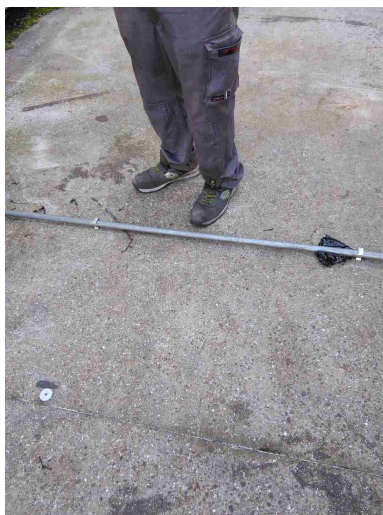
A seguito della rilevazione dati, sopralluogo e relativa compilazione della presente Verifica di Conformità Legislativa dell'Azienda, in base alle normative vigenti, si comunicano le situazioni non conformi. La visita è stata condotta verificando a campione l'attività aziendale nel sito identificato, per questo motivo non può essere esclusa l'esistenza di eventuali ulteriori non conformità non evidenziate nel corso della presente visita.

Sicurezza delle strutture

Pavimenti privi di buche e/o inciampi?

No

Tubazioni serbatoio gasolio:
segnalare con bande gialle
nere il pericolo di inciampo



Ingressi e passaggi mantenuti puliti da ingombri?

No

Serbatoio gasolio: proteggere
gli spigoli del porta estintori

Caldaia area nuova:
proteggere le parti sporgenti



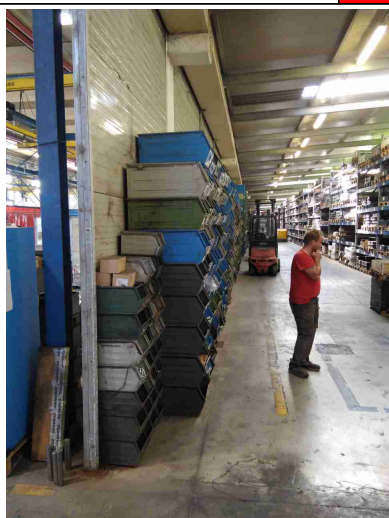
Sicurezza delle strutture

Locali con accesso interdetto: i locali di deposito, locali tecnici e locali con accesso regolamentato sono provvisti di cartello di Divieto di accesso ai non addetti?

No

Aree magazzino: predisporre cartello di divieto di accesso ai non addetti.

Accessi coperture cabine verniciatura: predisporre divieto di accedere in sommità




Passaggi per carrelli e mezzi ben definiti?

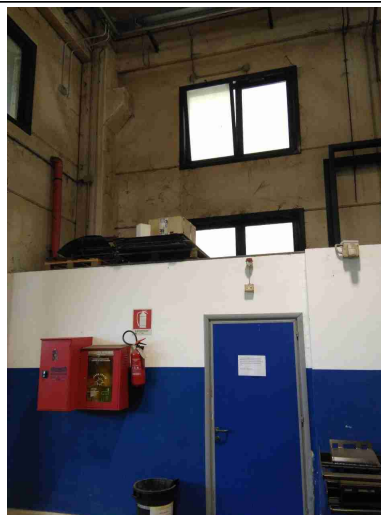
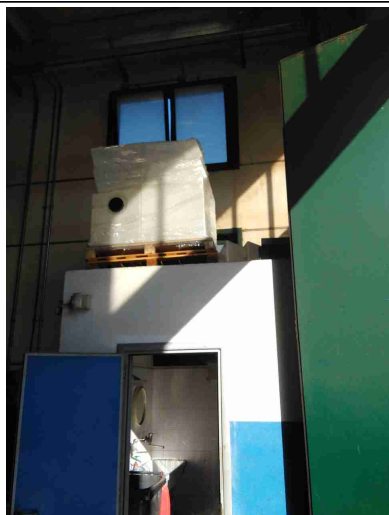
No

Area esterna: identificare le aree di carico e esterne



Sicurezza delle strutture		
Nelle vetrature sono assenti fratture o vetri fragili che possono causare pericoli di infortuni?	Si	
Il sistema di trasporto su rotaie e' in buone condizioni (protezione ruote navicella, segnalatore acustico, etc)?	Non pertinente	
Sono valutati i rischi degli ambienti confinanti?	Non pertinente	
In caso di amianto a vista e' stata verificata la concentrazione di fibre aerodisperse?	Non pertinente	
Segnalazione aggiuntiva n. 1	No	Aree esterne identificare le aree di deposito materiali esterni da quelli di scarto
<div style="display: flex; justify-content: space-around;">   </div>		
Segnalazione aggiuntiva n. 2	No	Servizi igienici: il tetto non deve essere usato come soppalco in assenza dei requisiti di portata, ne gli operatori vi devono accedere

Sicurezza delle strutture



Prevenzione incendi

Gli estintori sono installati correttamente (facilmente raggiungibili, cartellonistica corretta, altezza adeguata)?

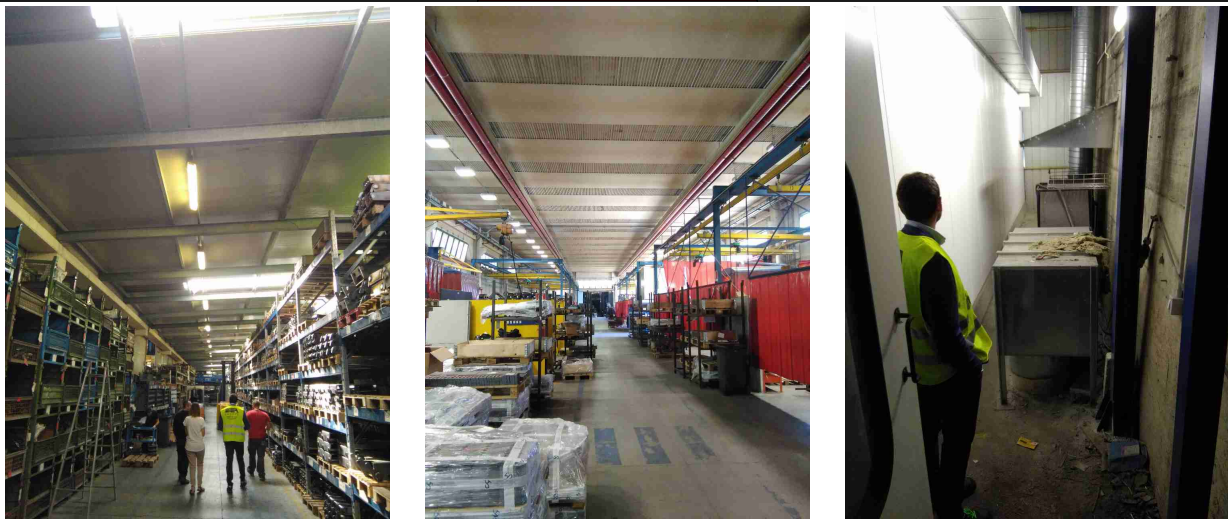
No

Predisporre cartelli del tipo a "bandiera" per i vari estintori poco visibili



Gli idranti sono installati correttamente (facilmente raggiungibili, adeguatamente segnalati, buone condizioni, etc)?

Si

Prevenzione incendi		
Le valvole del gas sono segnalate e sono facilmente raggiungibili?	Si	
I tubi (interni ed esterni) di adduzione del combustibile sono colorati di giallo?	Si	
Le uscite di emergenza sono libere da ingombri, segnalate e facilmente apribili verso l'esodo?	No	<p>Aree magazzino e aree intermedie saldatura: predisporre cartelli appesi a soffitto indicanti i percorsi di esodo.</p> <p>Predisporre cartelli di esodo anche nei corridoi delle cabine di verniciatura</p>
		
Uscite di emergenza con sistemi di apertura omologati CE?	Si	
L'allarme antincendio e' efficiente ed adeguatamente segnalato?	No	Predisporre cartelli nella palazzina uffici

Prevenzione incendi



Pulsanti allarme antincendio facilmente raggiungibili?	Si	
Punti di raccolta in caso di evacuazione segnalati?	Si	
Presidi antincendio controllati semestralmente	No	Idranti: effettuare prova di pressione e portata annuale Porte tagliafuoco: attivare manutenzione periodica
Segnalazione aggiuntiva n. 1	No	Aggiornare planimetrie piano di evacuazione

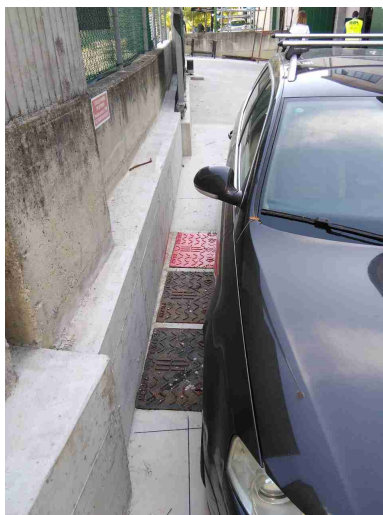
Prevenzione incendi



Segnalazione aggiuntiva n. 2

No

Predisporre cartello di divieto di sosta nei pressi del pozzetto con l'attacco autopompe dei vigili del fuoco



Segnalazione aggiuntiva n. 3

No

Centralina antincendio: predisporre elenco zone

Prevenzione incendi

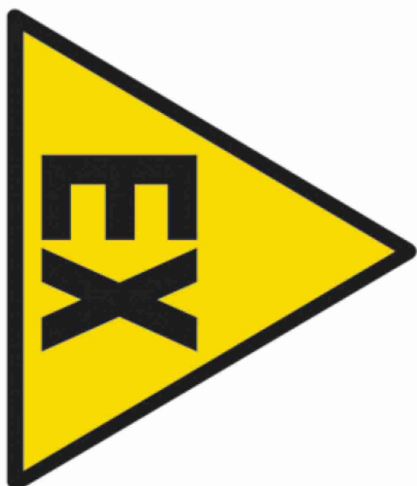


Rischio di formazione di atmosfere esplosive

Le zone ATEX sono segnalate?

No

Predisporre cartello in area ricarica batterie



L'area di ricarica dei cartelli elevatori e' adeguata aereata e lontana da fonti di innesco?

No

Aggiornare valutazione ATEX per l'attuale zona ricarica batterie

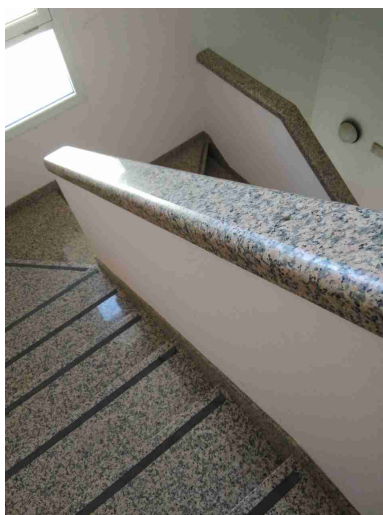
Rischio di formazione di atmosfere esplosive



Scale soppalchi e luoghi con pericolo di caduta

Le scale portatili sono in buone condizioni e conformi alla norma UNI 131?	Si	
Se le scale portatili utilizzate per lavori elettrici sono di un materiale dielettrico?	Non pertinente	
Scale e rampe mantenute pulite da ingombri	Si	
Le scale fisse sono munite di corrimano e di parapetto alto almeno 1m (misurando l'altezza all'inizio del gradino)?	No	Scala verso ultimo piano zona archivio con parapetto inferiore ad 1m (85cm)

Scale soppalchi e luoghi con pericolo di caduta



Nei gradini scivolosi sono presenti strisce antiscivolo?

Non
pertinente

I soppalchi sono muniti di parapetto normale?

Non
pertinente

Segnalazione aggiuntiva n. 1

No

Area esterna montaggio:
segnalare l'area di prova dei
mezzi e predisporre
recinzione verso la scarpata



Scale soppalchi e luoghi con pericolo di caduta

Segnalazione aggiuntiva n. 2

No

Predisporre parapetto in ultimo piano ove mancante



Immagazzinamento

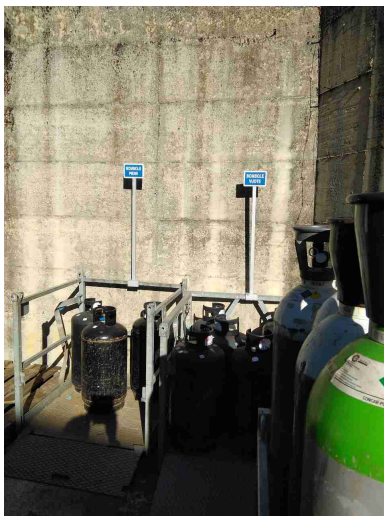
Scaffalature in buone condizioni (ancorate, indicazione portata)?

No

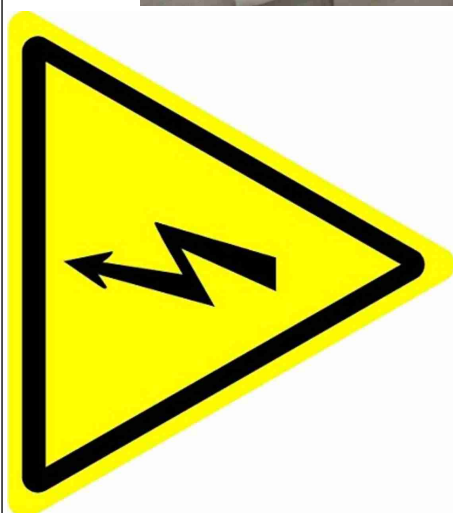
Cavalletti sovrapponibili: predisporre indicazione della portata ed il numero massimo di sovrapposizioni



Immagazzinamento		
I montanti frontali delle scaffalature urtabili dai carrelli elevatori o altri mezzi sono dotati di paracolpi?	No	Da completare
  		
Nelle scaffalature singole non a parete sono previste reti di contenimento per la merce?	Non pertinente	
Gli elementi urtabili dai carrelli elevatori o altri mezzi sono segnalati con bande gialle/nere?	No	Completare con le estremità dei vari portoni
I materiali stoccati sono correttamente imballati?	Si	
Le merci impilate verticalmente risultano stabili?	Si	
Bacini di raccolta per raccogliere eventuali liquidi che fuoriescono?	Si	

Immagazzinamento		
Segnalazione aggiuntiva n. 1	No	Bombole gas infiammabile: verificare nel progetto di prevenzione incendi la corretta distanza rispetto le bombole di ossigeno
		
Illuminazione		
I locali appaiono adeguatamente illuminati (corpi luce puliti, etc)?	Si	
Luci di emergenza mantenute in buono stato di efficienza	Si	
Rischio elettrico		
Sui principali quadri elettrici sono presenti i cartelli di Divieto di spegnere incendi con acqua e pericolo folgorazione?	No	Da completare nella zona dell'ampliamento

Rischio elettrico



Nei quadri elettrici sono presenti gli sportelli e risultano chiusi?

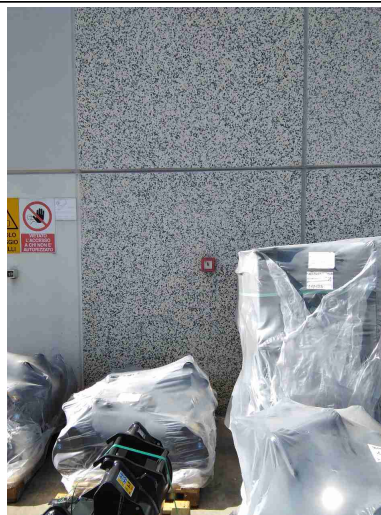
Si

Pulsanti di sgancio corrente elettrica: cartellonistica indicante i pulsanti presente, facilmente visibile e con indicazione delle zone di sgancio?

No

Indicare le aree di intervento sui pulsanti di sgancio elettrico

Rischio elettrico



Attrezzi elettrici portatili mantenuti in buone condizioni?

Si

Sono assenti fonti di rischio causate da una cattiva gestione dell'impianto elettrico (adattatori non conformi, prese elettriche e/o prolunghe rovinate, cavi che creano fonte di inciampo, etc)?

Si

Aerazione

I locali appaiono adeguatamente aereati?

Si

E' presente un impianto di aspirazione in prossimità dell'emissione di sostanza pericolose?

Si

Macchine ed attrezzature

Le protezioni risultano in buone condizioni?


No

Attivare specifica sessione di controllo sulle varie attrezzature / macchine

CANGINI BENNE S.R.L.

Condizione dei carrelli elevatori

I carrelli elevatori sono in buone condizioni (ruote, sedile, cicalino retromarcia, sistema trattenuta, diagramma di carico, dispositivo uomo presente, etc)?	No	Carrello elevatore a gasolio HD25: non funzionante cicalino retro marcia
L'operatore fa uso del dispositivo di trattenimento al sedile durante l'uso del carrello elevatore?	No	
Il carrello elevatore dotato di accessori che ne variano le caratteristiche di uso (prolunghe, pale, staffe per ganci di sollevamento, ...) sono dotati di nuova certificazione?	No	Fare ricalcolo delle portate con le prolunghe per le forche
		
Il carrello elevatore e' omologato per l'utilizzo su strada?	Non pertinente	Attualmente nessun carrello per circolare su strada

Rischi chimico e cancerogeno		
Sono disponibili le schede di sicurezza dei prodotti chimici utilizzati?	Si	
Tutti i contenitori sono etichettati correttamente?	No	Evitare travasi in bottigliette
E' presente un deposito dedicato per prodotti chimici ed e' opportunamente segnalato?	No	Container esterno: 1) predisporre cartelli di pericolo infiammabili, divieto di fumare, divieto di accesso ai non addetti 2) creare un'apertura di aerazione in basso ed una in alto
		
Segnalazione aggiuntiva n. 1	No	Predisporre doccetta lavaocchi nella zona verniciatura con relativo cartello

Rischi chimico e cancerogeno



Dispositivi di protezione individuale (DPI)

I lavoratori fanno un uso regolare e corretto dei DPI?	Si	
I DPI hanno un buono stato di manutenzione?	Si	
E' presente la segnaletica con obbligo di utilizzo dei DPI?	Si	

Primo soccorso

Le cassette sono pulite ed ordinate?	Si	
Il contenuto e' controllato periodicamente?	Si	
Sono assenti elementi scaduti o rovinati?	Si	
Le cassette sono segnalate chiaramente?	No	

CANGINI BENNE S.R.L.

Primo soccorso



Sono presenti i pacchetti di medicazione nei mezzi?

Si

Rischi ufficio

Archivi e scaffalature in buono stato di manutenzione?

Si

Buona condizione delle sedie?

Si

Scrivanie in buone condizioni?

Si

I cavi nelle postazioni PC sono disposti in modo tale da evitare inciampi e cadute?

Si


Gli schermi sono orientati in modo da ridurre abbagli e riflessi dalle fonti di luce oppure sono dotati di sistemi parasole?

Si

Fotocopiatrici posizionate in zone aeree?

Si

CANGINI BENNE S.R.L.

Rischi ufficio		
Poggiapiedi in dotazione a chi ne fa richiesta?	Si	
Firme		
Referente Aziendale	Data 25-09-2018	
Consulente Alessandro Versari	Data 25-09-2018	