

Verifica di conformità legislativa (Sicurezza)

Condotta per

LINDBERGH HOTELS SRL - HOTEL EXCELSIOR

Descrizione:

LINDBERGH HOTELS SRL - HOTEL EXCELSIOR - Verifica di conformità legislativa

Data:

20-04-2023 12:15:47

Consulente:

Alessandro Versari

Luogo:

PESARO


Persone che partecipano al sopralluogo:

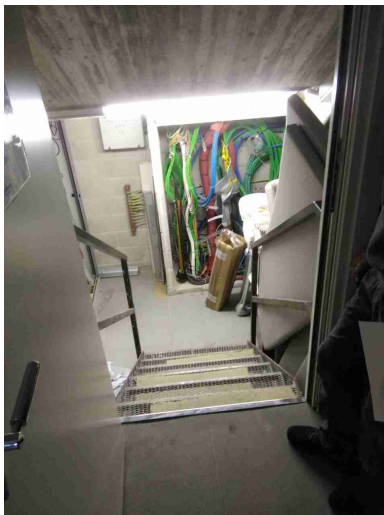
Caracciolo Francesca


Note:



Premessa

A seguito della rilevazione dati, sopralluogo e relativa compilazione della presente Verifica di Conformità Legislativa dell'Azienda, in base alle normative vigenti, si comunicano le situazioni non conformi. La visita è stata condotta verificando a campione l'attività aziendale nel sito identificato e attraverso le informazioni rilasciate dal datore di lavoro. Per questo motivo non può essere esclusa l'esistenza di eventuali ulteriori non conformità non evidenziate nel corso della presente visita.

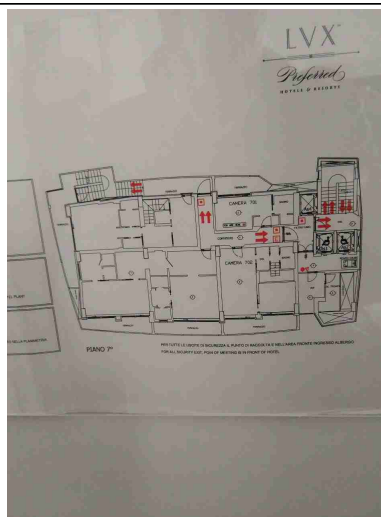
| Sicurezza delle strutture | | |
|---|----|--|
| Pavimenti e spazi esterni privi di buche e/o inciampi? | Si | |
| Ingressi e passaggi mantenuti puliti da ingombri? | No | Mantenere fruibile il locale lavanderia |
|  | | |
| Locali con accesso interdetto: i locali di deposito, locali tecnici e locali con accesso regolamentato sono provvisti di cartello di Divieto di accesso ai non addetti? | Si | |
| Nelle vetrature sono assenti fratture o vetri fragili che possono causare pericoli di infortuni? | Si | |
| Sono valutati i rischi degli ambienti confinati? | Si | La Direzione riferisce che è stato disposto l'ordine di servizio ai lavoratori di non entrare nel cunicolo sottostante la piscina della SPA; tale accesso è riservato esclusivamente a personale di ditte esterne (da gestire conspecifico DUVRI). |

| Sicurezza delle strutture | | |
|--|----|---|
| Nelle porte o nelle pareti in vetro sono presenti decalcomanie ad altezza occhi? | Si | |
| Sono presenti adeguati spogliatoi (armadietti, docce, posti a sedere) e sono mantenuti in un corretto stato di igiene? | Si | |
| Segnalazione aggiuntiva n. 2 | No | Vano tecnico in scalinata tra reception e sala ristorante: liberare il vano dai materiali non pertinenti e rimuovere dai gradini della scala il materiale scivoloso |
|  | | |
| Prevenzione incendi | | |
| Gli estintori sono installati correttamente (facilmente raggiungibili, cartellonistica corretta, altezza adeguata)? | Si | |

| Prevenzione incendi | | |
|---|----|---|
| Gli idranti sono installati correttamente (facilmente raggiungibili, adeguatamente segnalati, buone condizioni, etc)? | Si | |
| Le valvole del gas sono segnalate e sono facilmente raggiungibili? | Si | |
| I tubi (interni ed esterni) di adduzione del combustibile sono colorati di giallo? | No | Provvedere per le tubazioni del gas in esterno cucina banchetti |
|  | | |
| Le uscite di emergenza sono libere da ingombri, segnalate e facilmente apribili verso l'esodo? | Si | |
| Uscite di emergenza con sistemi di apertura omologati CE? | Si | |

| Prevenzione incendi | | |
|---|----|--|
| L'allarme antincendio e' efficiente ed adeguatamente segnalato? | Si | |
| Pulsanti allarme antincendio facilmente raggiungibili? | Si | |
| Punti di raccolta in caso di evacuazione segnalati? | Si | |
| Presidi antincendio controllati semestralmente (es. estintori, idranti, porte tagliafuoco, ecc..) | Si | |
| <div>   </div> | | |
| Sono correttamente posizionate e ben distribuite le planimetrie di evacuazione? | No | Le planimetrie nelle camere sono da orientare in base al punto di osservazione |

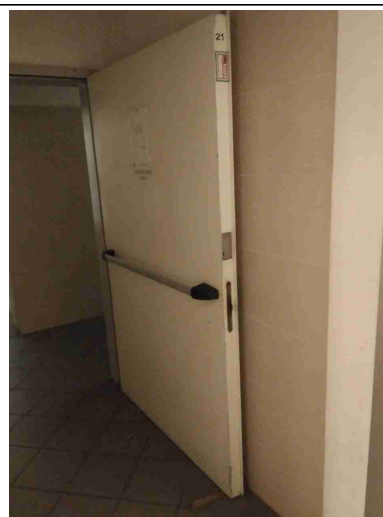
Prevenzione incendi



Segnalazione aggiuntiva n. 2

No

Porte tagliafuoco bloccate:
- Piano - 1 porta tagliafuoco n. 21 bloccata in posizione aperta senza elettrocalamita
- Piano secondo porta n. 40 bloccata aperta senza elettrocalamita
- Piano terra zona cella bistrot: porta n. 4 con molla di autochiusura rotta



Scale soppalchi e luoghi con pericolo di caduta

Le scale portatili sono in buone condizioni e conformi alla norma UNI 131?

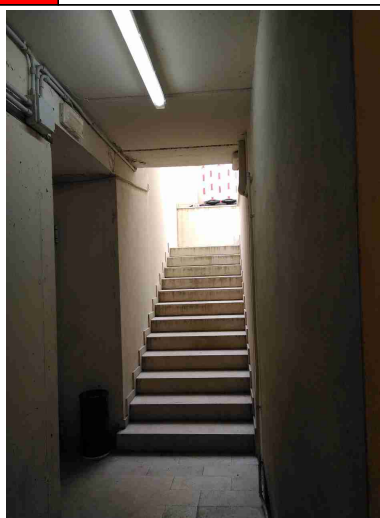
Sì

Scale soppalchi e luoghi con pericolo di caduta

Le scale fisse sono munite di corrimano e di parapetto alto almeno 1m (misurando l'altezza all'inizio del gradino)?

No

Provvedere ad installare corrimani per le scale di servizio che conducono al piano seminterrato e per la scala in esterno alla cucina.



Nei gradini scivolosi sono presenti strisce antiscivolo?

Sì

Nei soppalchi e' indicata la portata massima?

Non
pertinente

Segnalazione aggiuntiva n. 1

No

Immagazzinamento

Scaffalature in buone condizioni (ancorate, indicazione portata)?

Sì

Bacini di raccolta per raccogliere eventuali liquidi che fuoriescono?

No

Da predisporre per i prodotti chimici per la piscina

Immagazzinamento



Illuminazione

I locali appaiono adeguatamente illuminati (corpi luce puliti, etc)?

No

Office 6 piano: riparare le lampade e riposizionare le plafoniere



Luci di emergenza mantenute in buono stato di efficienza

Sì

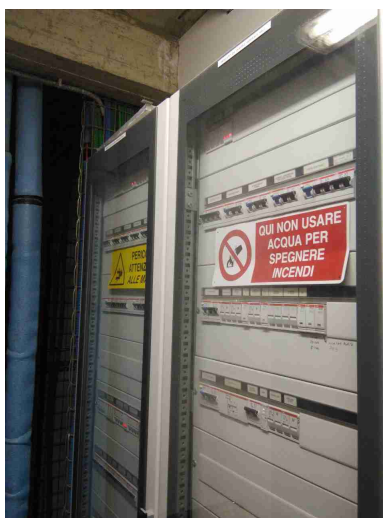
Illuminazione




Rischio elettrico

Sui principali quadri elettrici sono presenti i cartelli di Divieto di spegnere incendi con acqua e pericolo folgorazione?

Si



| Rischio elettrico | | |
|---|----|---|
| Nei quadri elettrici sono presenti gli sportelli e risultano chiusi? | Si | |
| Pulsanti di sgancio corrente elettrica: cartellonistica indicante i pulsanti presente, facilmente visibile e con indicazione delle zone di sgancio? | No | Pulsante in uscita dalla cucina sala colazioni: predisporre cartello con indicazione dell'area di sgancio |
|  | | |
| Attrezzi elettrici portatili mantenuti in buone condizioni? | Si | |
| Sono assenti fonti di rischio causate da una cattiva gestione dell'impianto elettrico (adattatori non conformi, prese elettriche e/o prolunghe rovinate, cavi che creano fonte di inciampo, etc)? | No | <p>Spogliatoio SPA piano - 1: nella toilette segregare il cavo con placca</p> <p>Locale lavanderia: predisporre idonei collegamenti per le varie lavatrici in sostituzione delle multiple</p> |



Rischio elettrico



Macchine ed attrezzature

| | | |
|--|----|--|
| Le macchine e le attrezzature sono mantenute pulite? | Si | |
| Il pavimento intorno alle macchine e' mantenuto pulito? | Si | |
| Le protezioni risultano in buone condizioni? | Si | |
| Pulsanti di emergenza facilmente raggiungibili? | Si | |
| Spazi di lavoro adeguati? (altezza 3m, superficie 2mq, volume 10mc) | Si | |
| Le bombole contenti gas sono stoccate in maniera corretta (separazione piene vuote, segnalate in luoghi ventilati, etc)? | Si | |

| | | |
|--|----|--|
| Macchine ed attrezzature | | |
| Le cappe aspiranti sono ben posizionate e in buone condizioni? | Si | |
| Rischi chimico e cancerogeno | | |
| Sono disponibili le schede di sicurezza dei prodotti chimici utilizzati? | No | Verificare per gli attuali prodotti chimici |
| Tutti i contenitori sono etichettati correttamente? | Si | |
| Dispositivi di protezione individuale (DPI) | | |
| I lavoratori fanno un uso regolare e corretto dei DPI? | Si | |
| I DPI hanno un buono stato di manutenzione (controllo annuale cintura anticaduta, sostituzione filtri maschere respiratorie, etc)? | No | Verificare controllo annuale per le imbracature anticaduta dei manutentori |
| Primo soccorso | | |
| Sono presenti le cassette di primo soccorso? | Si | |
| Le cassette sono in buone condizioni e sono assenti elementi scaduti o rovinati? | Si | Verificare contenuto |

| | | |
|--|--------------------------------|---|
| Rischi ufficio | | |
| Archivi e scaffalature in buono stato di manutenzione? | Si | |
| Buona condizione delle sedie? | Si | |
| Scrivanie in buone condizioni? | Si | |
| I cavi nelle postazioni PC sono disposti in modo tale da evitare inciampi e cadute? | Si | |
| Gli schermi sono orientati in modo da ridurre abbagli e riflessi dalle fonti di luce oppure sono dotati di sistemi parasole? | Si | |
| Fotocopiatrici posizionate in zone aeree? | Si | |
| Firme | | |
| Referente Aziendale | Data 20-04-2023 12:15:47 |  |
| Consulente Alessandro Versari | Data 20-04-2023 12:15:47 |  |