

Verifica di conformità legislativa

Condotto per

DESTINAZIONE TURISTICA ROMAGNA - FORLI'

Descrizione:

DESTINAZIONE TURISTICA ROMAGNA - FORLI' - Verifica di conformità legislativa

Data:

16-12-2019 14:26:46

Consulente:

Ceccarelli Michele

Luogo:

Forli'

Persone che partecipano al sopralluogo:

Ceccarelli Michele e Castellini Alberto


Note:

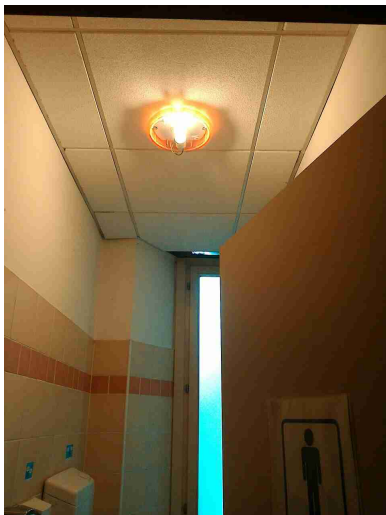
n.1 solo dipendente

Premessa

A seguito della rilevazione dati, sopralluogo e relativa compilazione della presente Verifica di Conformità Legislativa dell'Azienda, in base alle normative vigenti, si comunicano le situazioni non conformi. La visita è stata condotta verificando a campione l'attività aziendale nel sito identificato, per questo motivo non può essere esclusa l'esistenza di eventuali ulteriori non conformità non evidenziate nel corso della presente visita.

Impianti		
E' disponibile l'agibilita' dei locali?	No	reperire documentazione richiedola alla Provincia
E' presente il collaudo statico e/o sismico dell'edificio?	No	reperire documentazione richiedola alla Provincia
E' presente il certificato di conformita' dell'impianto elettrico?	No	reperire documentazione richiedola alla Provincia
E' stato denunciato e sottoposto a verifica periodica l'impianto di messa a terra?	No	reperire documentazione richiedola alla Provincia
E' stato denunciato e sottoposto a verifica periodica l'impianto contro le scariche atmosferiche?	No	reperire documentazione richiedola alla Provincia
L' edificio e' autoprotetto?	No	reperire documentazione richiedola alla Provincia
E' stato denunciato e sottoposto a verifica periodica l'impianto termico?	No	reperire documentazione richiedola alla Provincia
Viene effettuata la manutenzione degli impianti di aereazione (aria condizionata, pompe di calore, ...)?	Non pertinente	solo termosifoni
Sono stati sottoposti a verifica periodica gli ascensori/montacarichi?	No	reperire documentazione richiedola alla Provincia

Sicurezza delle strutture		
Pavimenti e spazi esterni privi di buche e/o inciampi?	Si	
Ingressi e passaggi mantenuti puliti da ingombri?	Si	
Locali con accesso interdetto: i locali di deposito, locali tecnici e locali con accesso regolamentato sono provvisti di cartello di Divieto di accesso ai non addetti?	Non pertinente	non utilizzati da destinazione turistica
Nelle vetrature sono assenti fratture o vetri fragili che possono causare pericoli di infortuni?	Si	
Nelle porte o nelle pareti in vetro sono presenti decalcomanie ad altezza occhi?	Si	
		

Sicurezza delle strutture		
Segnalazione aggiuntiva n. 1	No	infissi da manutentare perché non garantiscono condizioni microclimatiche ottimali
Segnalazione aggiuntiva n. 2	No	ripristinare integrità delle plafoniere
		
Prevenzione incendi		
Gli estintori sono installati correttamente (facilmente raggiungibili, cartellonistica corretta, altezza adeguata)?	Si	

Prevenzione incendi



Gli idranti sono installati correttamente (facilmente raggiungibili, adeguatamente segnalati, buone condizioni, etc)?

Si



Le valvole del gas sono segnalate e sono facilmente raggiungibili?

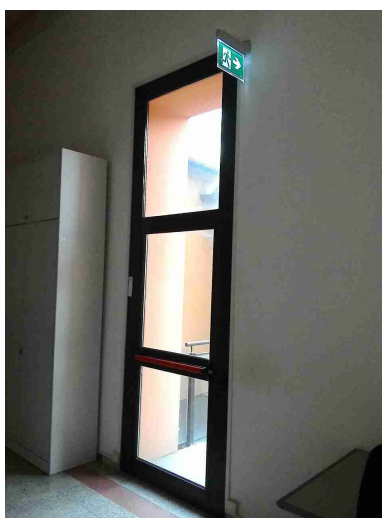
Non
pertinente

In gestione alla provincia

Prevenzione incendi

Le uscite di emergenza sono libere da ingombri, segnalate e facilmente apribili verso l'esodo?


Si



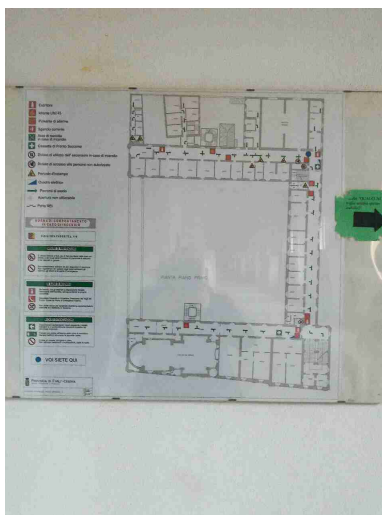
Uscite di emergenza con sistemi di apertura omologati CE?

Si



Prevenzione incendi		
L'allarme antincendio e' efficiente ed adeguatamente segnalato?	Si	
Pulsanti allarme antincendio facilmente raggiungibili?	Si	
		
Punti di raccolta in caso di evacuazione segnalati?	No	installare cartellonistica indicante il punto di raccolta
Presidi antincendio controllati semestralmente	Si	
Sono correttamente posizionate e ben distribuite le planimetrie di evacuazione?	Si	

Prevenzione incendi



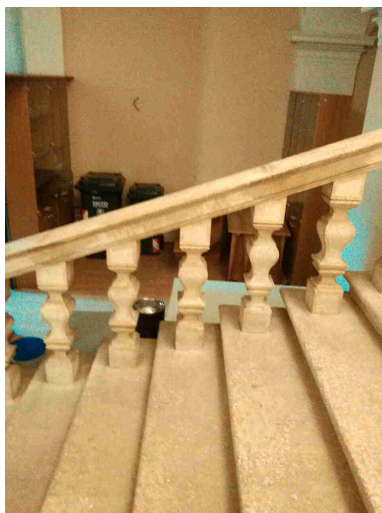
Scale soppalchi e luoghi con pericolo di caduta

Le scale portatili sono in buone condizioni e conformi alla norma UNI 131?

Non
pertinente

Le scale fisse sono munite di corrimano e di parapetto alto almeno 1m (misurando l'altezza all'inizio del gradino)?

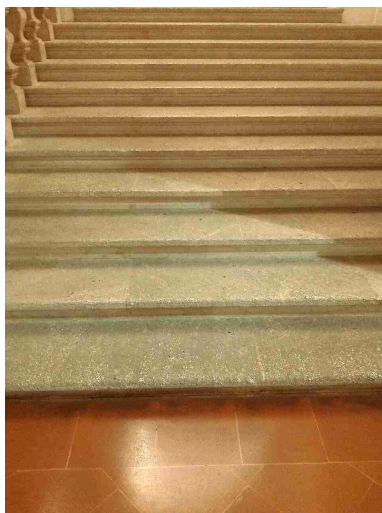
No



Scale soppalchi e luoghi con pericolo di caduta

Nei gradini scivolosi sono presenti strisce antiscivolo?

No



Illuminazione

I locali appaiono adeguatamente illuminati (corpi luce puliti, etc)?

Sì

Luci di emergenza mantenute in buono stato di efficienza

Sì

Rischio elettrico

Sui principali quadri elettrici sono presenti i cartelli di Divieto di spegnere incendi con acqua e pericolo folgorazione?

Sì

Rischio elettrico



Nei quadri elettrici sono presenti gli sportelli e risultano chiusi?

No

I differenziali (salvavita) vengono testati almeno ogni 6 mesi?

No

reperire documentazione richiedola alla Provincia

Aerazione

I locali appaiono adeguatamente aereati (compresi spogliatoi e servizi igienici)?

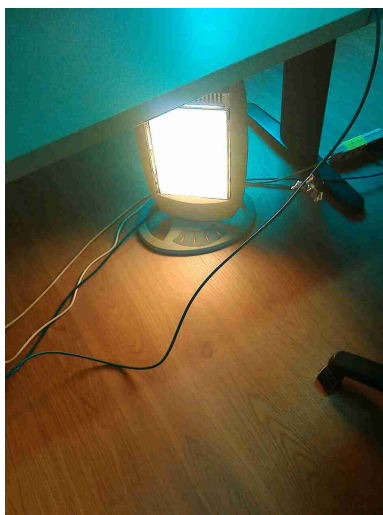
Sì

Segnalazione aggiuntiva n. 1

No

microclima da verificare in quanto i locali dispongono di infissi a vetri singoli e il lavoratore durante il periodo invernale integra il calore con una propria stufetta elettrica a resistenza

Aerazione



Primo soccorso

Sono presenti le cassette di primo soccorso?	Si	di proprietà della provincia a disposizione anche dei dipendenti della regione
Le cassette sono in buone condizioni e sono assenti elementi scaduti o rovinati?	Si	
Le cassette sono segnalate chiaramente e facilmente accessibili?	Si	

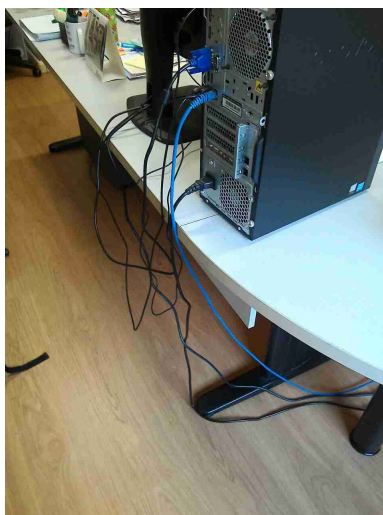
Primo soccorso



Rischi ufficio

Archivi e scaffalature in buono stato di manutenzione?	Si	verificare se ancorati a parete
Buona condizione delle sedie?	No	sedia conforme nelle dotazioni ma necessita di manutenzione perché molto sfruttata. valutarne la sostituzione o provvedere alla manutenzione
Scrivanie in buone condizioni?	Si	
I cavi nelle postazioni PC sono disposti in modo tale da evitare inciampi e cadute?	No	raccogliere i cavi sparsi mediante spirali raccogli cavi

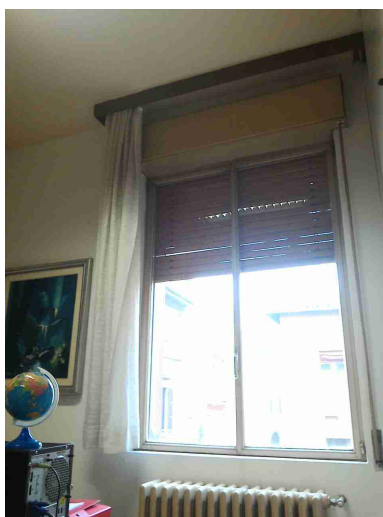
Rischi ufficio



Gli schermi sono orientati in modo da ridurre abbagli e riflessi dalle fonti di luce oppure sono dotati di sistemi parasole?

No

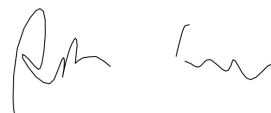
installare tende alla veneziana



Fotocopiatrici posizionate in zone aeree?

Sì

lungo il corridoio

Rischi ufficio		
Poggiapiedi in dotazione a chi ne fa richiesta?	Non pertinente	
Firme		
Referente Aziendale	Data 16-12-2019 14:26:46	
Consulente Ceccarelli Michele	Data 16-12-2019 14:26:46	