

Verifica di conformità legislativa

Condotto per

ARCADIA S.R.L. - NEGOZIO MILANO

Descrizione:

ARCADIA S.R.L. - NEGOZIO MILANO - Verifica di conformità legislativa

Data:

28-03-2019

Consulente:

Alessandro Versari

Luogo:

MILANO

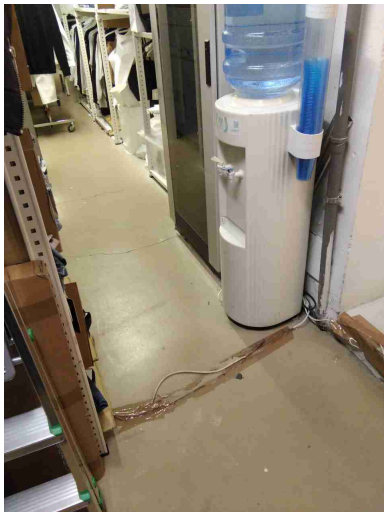
Persone che partecipano al sopralluogo:

Giovanni Pellegrino

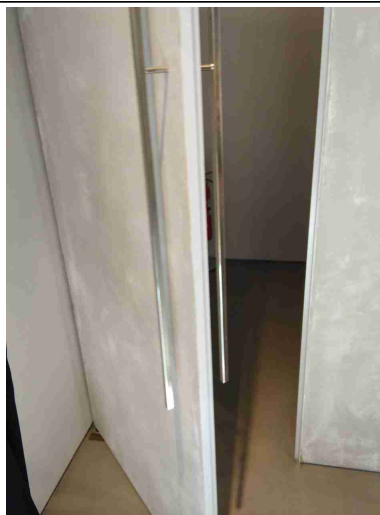
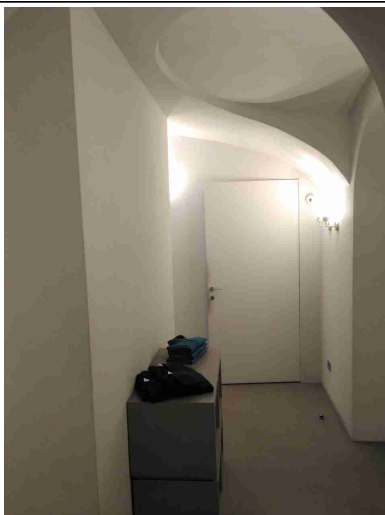
Note:

Premessa

A seguito della rilevazione dati, sopralluogo e relativa compilazione della presente Verifica di Conformità Legislativa dell'Azienda, in base alle normative vigenti, si comunicano le situazioni non conformi. La visita è stata condotta verificando a campione l'attività aziendale nel sito identificato, per questo motivo non può essere esclusa l'esistenza di eventuali ulteriori non conformità non evidenziate nel corso della presente visita.

Sicurezza delle strutture		
Pavimenti e spazi esterni privi di buche e/o inciampi?	No	
		
Ingressi e passaggi mantenuti puliti da ingombri?	Sì	
Locali con accesso interdetto: i locali di deposito, locali tecnici e locali con accesso regolamentato sono provvisti di cartello di Divieto di accesso ai non addetti?	No	
Nelle vetrature sono assenti fratture o vetri fragili che possono causare pericoli di infortuni?	Sì	
Prevenzione incendi		
Gli estintori sono installati correttamente (facilmente raggiungibili, cartellonistica corretta, altezza adeguata)?	No	

Prevenzione incendi



Gli idranti sono installati correttamente (facilmente raggiungibili, adeguatamente segnalati, buone condizioni, etc)?

Non
pertinente

Le valvole del gas sono segnalate e sono facilmente raggiungibili?

Non
pertinente

Pulsanti allarme antincendio facilmente raggiungibili?

Non
pertinente

Scale soppalchi e luoghi con pericolo di caduta

Le scale portatili sono in buone condizioni e conformi alla norma UNI 131?

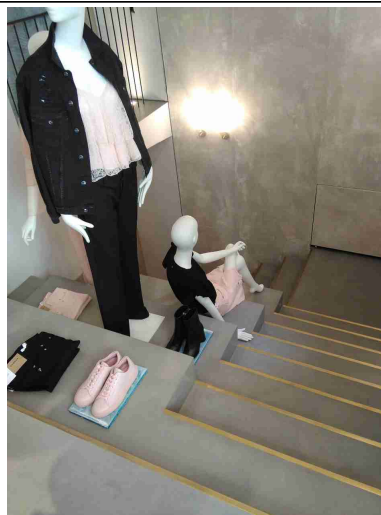
Sì

Le scale fisse sono munite di corrimano e di parapetto alto almeno 1m (misurando l'altezza all'inizio del gradino)?

No

Predisporre corrimano per la gradinata di accesso al piano inferiore e ringhiera di protezione contro il pericolo di caduta

Scale soppalchi e luoghi con pericolo di caduta



Nei gradini scivolosi sono presenti strisce antiscivolo?

Non
pertinente

Tutti i luoghi elevati sono muniti di parapetto normale?

Non
pertinente

Immagazzinamento

Scaffalature in buone condizioni (ancorate, indicazione portata)?

Sì

Illuminazione

I locali appaiono adeguatamente illuminati (corpi luce puliti, etc)?

Sì

Luci di emergenza mantenute in buono stato di efficienza

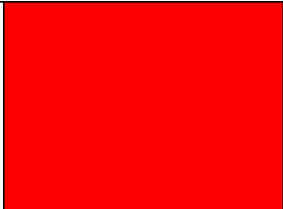

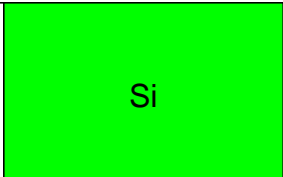
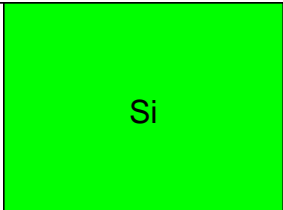
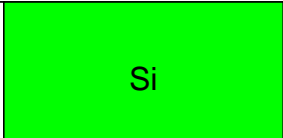
Sì


Rischio elettrico

Sui principali quadri elettrici

No

ARCADIA S.R.L. - NEGOZIO MILANO

Rischio elettrico		
sono presenti i cartelli di Divieto di spegnere incendi con acqua e pericolo folgorazione?		
		
Nei quadri elettrici sono presenti gli sportelli e risultano chiusi?		
Aerazione		
I locali appaiono adeguatamente aereati (compresi spogliatoi e servizi igienici)?		
Primo soccorso		
Sono presenti le cassette di primo soccorso?		

Firme		
Referente Aziendale	Data 28-03-2019	
Consulente Alessandro Versari	Data 28-03-2019	