

Verifica di conformità legislativa (Sicurezza)

Condotto per

ARCADIA S.R.L.

Descrizione:

ARCADIA S.R.L. - Verifica di conformità legislativa

Data:

24-03-2023 09:10:18

Consulente:

Alessandro Versari

Luogo:

MILANO


Persone che partecipano al sopralluogo:

Maffioli Claudio

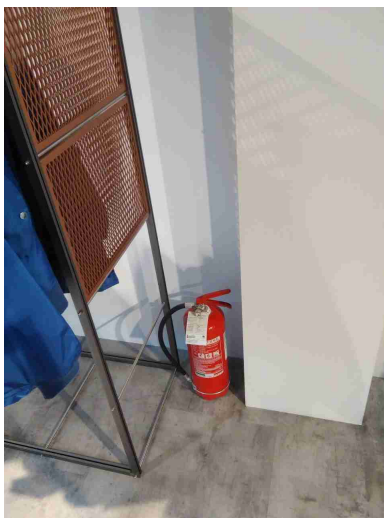
Note:

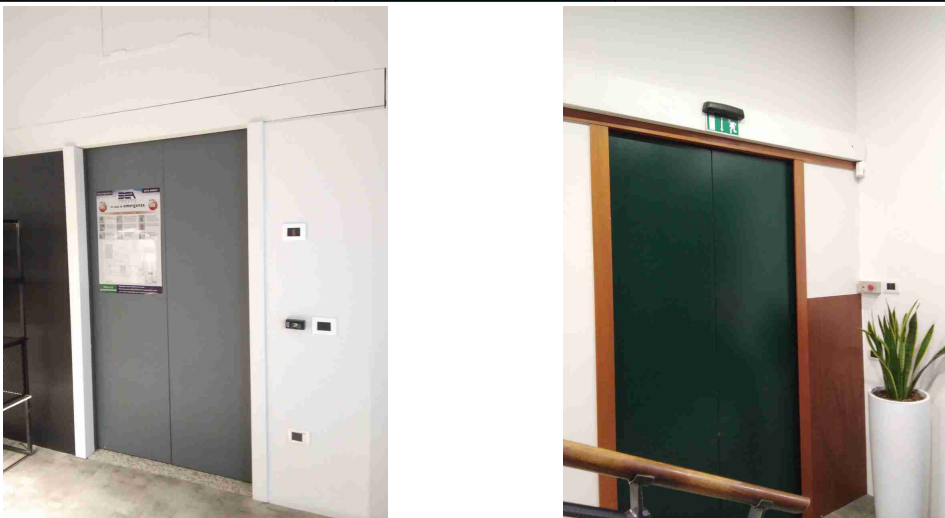
Premessa

A seguito della rilevazione dati, sopralluogo e relativa compilazione della presente Verifica di Conformità Legislativa dell'Azienda, in base alle normative vigenti, si comunicano le situazioni non conformi. La visita è stata condotta verificando a campione l'attività aziendale nel sito identificato e attraverso le informazioni rilasciate dal datore di lavoro. Per questo motivo non può essere esclusa l'esistenza di eventuali ulteriori non conformità non evidenziate nel corso della presente visita.

Sicurezza delle strutture		
Pavimenti e spazi esterni privi di buche e/o inciampi?	Si	
		
Ingressi e passaggi mantenuti puliti da ingombri?	Si	
Locali con accesso interdetto: i locali di deposito, locali tecnici e locali con accesso regolamentato sono provvisti di cartello di Divieto di accesso ai non addetti?	Si	
Nelle vetrate sono assenti fratture o vetri fragili che possono causare pericoli di infortuni?	Si	
Sono valutati i rischi degli ambienti confinati?	Non pertinente	
Nelle porte o nelle pareti in vetro sono presenti decalcomanie ad altezza occhi?	Non pertinente	

ARCADIA S.R.L.

Sicurezza delle strutture		
Sono presenti adeguati spogliatoi (armadietti, docce, posti a sedere) e sono mantenuti in un corretto stato di igiene?	Non pertinente	
Prevenzione incendi		
Gli estintori sono installati correttamente (facilmente raggiungibili, cartellonistica corretta, altezza adeguata)?	No	Da predisporre estintori su piantana distribuiti secondo le planimetrie del piano di evacuazione
		
Gli idranti sono installati correttamente (facilmente raggiungibili, adeguatamente segnalati, buone condizioni, etc)?	Non pertinente	
Le valvole del gas sono segnalate e sono facilmente raggiungibili?	Non pertinente	

Prevenzione incendi		
Le uscite di emergenza sono libere da ingombri, segnalate e facilmente apribili verso l'esodo?	No	Predisporre cartelli di esodo (anche direttamente sulle piantane degli estintori). Presente sull'uscita di emergenza al secondo piano
Uscite di emergenza con sistemi di apertura omologati CE?	Non pertinente	Presenti porte scorrevoli con apertura automatica in caso di mancanza di tensione
		
L'allarme antincendio e' efficiente ed adeguatamente segnalato?	No	Predisporre sistema di avviso acustico per il terzo e secondo piano e segnalarne con cartello la posizione
Pulsanti allarme antincendio facilmente raggiungibili?	Non pertinente	
Punti di raccolta in caso di evacuazione segnalati?	Non pertinente	
Presidi antincendio controllati semestralmente (es. estintori, idranti, porte tagliafuoco, ecc..)	No	Da effettuarsi controllo semestrale per gli estintori (alcuni controlli fermi al 2017)

Prevenzione incendi



Sono correttamente posizionate e ben distribuite le planimetrie di evacuazione?

No

Presenti e appese al terzo piano. Fornire a Sea Gruppo planimetrie del secondo piano (uffici)

Rischio di formazione di atmosfere esplosive

Le zone ATEX sono segnalate?

Non
pertinente

Scale soppalchi e luoghi con pericolo di caduta

Le scale portatili sono in buone condizioni e conformi alla norma UNI 131?

Si

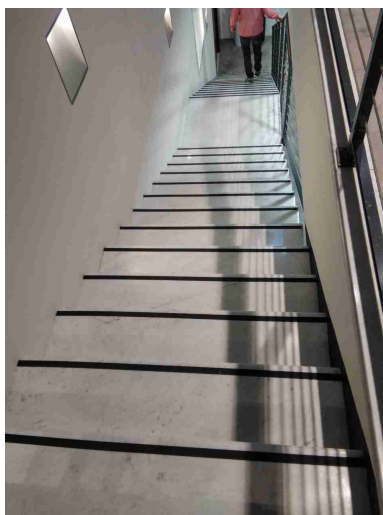
Le scale fisse sono munite di corrimano e di parapetto alto almeno 1m (misurando l'altezza all'inizio del gradino)?

Si

Nei gradini scivolosi sono presenti strisce antiscivolo?

Si

Scale soppalchi e luoghi con pericolo di caduta



Tutti i luoghi elevati sono muniti di parapetto normale?

Non
pertinente


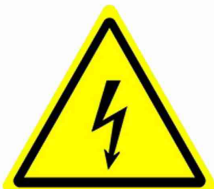

Immagazzinamento

Scaffalature in buone condizioni (ancorate, indicazione portata)?

No

Fissare le scaffalature al secondo piano (locale tecnico)



Illuminazione		
I locali appaiono adeguatamente illuminati (corpi luce puliti, etc)?	Si	
Luci di emergenza mantenute in buono stato di efficienza	Si	
Rischio elettrico		
Sui principali quadri elettrici sono presenti i cartelli di Divieto di spegnere incendi con acqua e pericolo folgorazione?	No	Predisporre cartellonistica per il quadro principale al terzo piano
  		
Nei quadri elettrici sono presenti gli sportelli e risultano chiusi?	Si	
Pulsanti di sgancio corrente elettrica: cartellonistica indicante i pulsanti presente, facilmente visibile e con indicazione delle zone di sgancio?	Si	

Rischio elettrico



Sono assenti fonti di rischio causate da una cattiva gestione dell'impianto elettrico (adattatori non conformi, prese elettriche e/o prolunghe rovinate, cavi che creano fonte di inciampo, etc)?

Si

Segnalazione aggiuntiva n. 1

No

Deposito secondo piano: predisporre armadietto per detenere secchi e attrezzi / prodotti per le pulizie ; non detenere nei pressi dell'UPS

Rischio elettrico



Aerazione

I locali appaiono adeguatamente aereati (compresi spogliatoi e servizi igienici)?

Si

Primo soccorso

Sono presenti le cassette di primo soccorso?

Si

Le cassette sono in buone condizioni e sono assenti elementi scaduti o rovinati?

No

Sostituire i presidi scaduti

Primo soccorso



Le cassette sono segnalate chiaramente e facilmente accessibili?

No


Predisporre cartello sulla porta del locale (magazzino)



Rischi ufficio

Archivi e scaffalature in buono stato di manutenzione?

Sì

Rischi ufficio		
Buona condizione delle sedie?	Si	
Scrivanie in buone condizioni?	Si	
I cavi nelle postazioni PC sono disposti in modo tale da evitare inciampi e cadute?	Si	
Gli schermi sono orientati in modo da ridurre abbagli e riflessi dalle fonti di luce oppure sono dotati di sistemi parasole?	Si	
Fotocopiatrici posizionate in zone aereeate?	Si	
Poggiapiedi in dotazione a chi ne fa richiesta?	Si	
Firme		
Referente Aziendale	Data 24-03-2023 09:10:18	
Consulente Alessandro Versari	Data 24-03-2023 09:10:18	