

Verifica di conformità legislativa (Sicurezza)

Condotto per

ARCADIA S.R.L.

Descrizione:

ARCADIA S.R.L. - Verifica di conformità legislativa

Data:

25-05-2021 13:51:12

Consulente:

Alessandro Versari

Luogo:

MILANO

Persone che partecipano al sopralluogo:

Maffioli Claudio

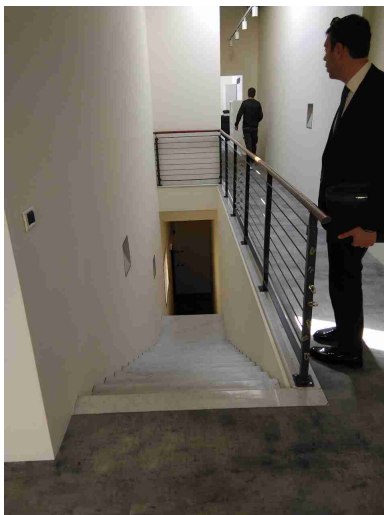
Note:

Premessa

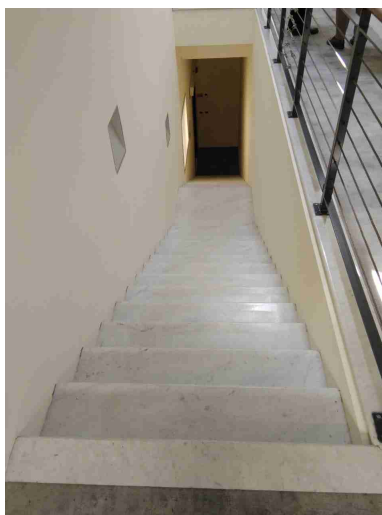
A seguito della rilevazione dati, sopralluogo e relativa compilazione della presente Verifica di Conformità Legislativa dell'Azienda, in base alle normative vigenti, si comunicano le situazioni non conformi. La visita è stata condotta verificando a campione l'attività aziendale nel sito identificato e attraverso le informazioni rilasciate dal datore di lavoro. Per questo motivo non può essere esclusa l'esistenza di eventuali ulteriori non conformità non evidenziate nel corso della presente visita.

Sicurezza delle strutture		
Pavimenti e spazi esterni privi di buche e/o inciampi?	Si	
Ingressi e passaggi mantenuti puliti da ingombri?	Si	
Locali con accesso interdetto: i locali di deposito, locali tecnici e locali con accesso regolamentato sono provvisti di cartello di Divieto di accesso ai non addetti?	Si	
Nelle vetrature sono assenti fratture o vetri fragili che possono causare pericoli di infortuni?	Si	
Sono valutati i rischi degli ambienti confinati?	Non pertinente	
Nelle porte o nelle pareti in vetro sono presenti decalcomanie ad altezza occhi?	Non pertinente	
Sono presenti adeguati spogliatoi (armadietti, docce, posti a sedere) e sono mantenuti in un corretto stato di igiene?	Non pertinente	
Prevenzione incendi		
Gli estintori sono installati correttamente (facilmente raggiungibili, cartellonistica corretta, altezza adeguata)?	No	Da predisporre estintori su piantana distribuiti secondo le planimetrie del piano di evacuazione

Prevenzione incendi		
Gli idranti sono installati correttamente (facilmente raggiungibili, adeguatamente segnalati, buone condizioni, etc)?	Non pertinente	
Le valvole del gas sono segnalate e sono facilmente raggiungibili?	Non pertinente	
Le uscite di emergenza sono libere da ingombri, segnalate e facilmente apribili verso l'esodo?	No	Predisporre cartelli di esodo (anche direttamente sulle piantane degli estintori)
L'allarme antincendio e' efficiente ed adeguatamente segnalato?	No	Predisporre cartelli per i pulsanti degli allarmi antincendio
Pulsanti allarme antincendio facilmente raggiungibili?	Non pertinente	
Punti di raccolta in caso di evacuazione segnalati?	Non pertinente	
Presidi antincendio controllati semestralmente (es. estintori, idranti, porte tagliafuoco, ecc..)	No	Da effettuarsi controllo semestrale per gli estintori
Sono correttamente posizionate e ben distribuite le planimetrie di evacuazione?	No	Presenti, però appendere la seconda planimetria in prossimità della scala verso l'uscita di sicurezza. Fornire a Sea Gruppo planimetrie del secondo piano (uffici)

Rischio di formazione di atmosfere esplosive		
Le zone ATEX sono segnalate?	Non pertinente	
Scale soppalchi e luoghi con pericolo di caduta		
Le scale portatili sono in buone condizioni e conformi alla norma UNI 131?	Si	
Le scale fisse sono munite di corrimano e di parapetto alto almeno 1m (misurando l'altezza all'inizio del gradino)?	No	
		
Nei gradini scivolosi sono presenti strisce antiscivolo?	No	Predisporre strisce antiscivolo oppure rendere antisdrucciolo i gradini

Scale soppalchi e luoghi con pericolo di caduta



Tutti i luoghi elevati sono muniti di parapetto normale?

Non
pertinente

Immagazzinamento

Scaffalature in buone condizioni (ancorate, indicazione portata)?

Sì

Illuminazione

I locali appaiono adeguatamente illuminati (corpi luce puliti, etc)?

Sì

Luci di emergenza mantenute in buono stato di efficienza


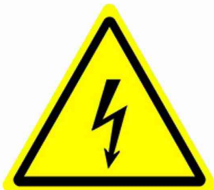

Sì

Rischio elettrico

Sui principali quadri elettrici sono presenti i cartelli di

No
ARCADIA S.R.L.

Predisporre cartellonistica per il quadro principale al terzo

Rischio elettrico		
Divieto di spegnere incendi con acqua e pericolo folgorazione?		piano
  		
Nei quadri elettrici sono presenti gli sportelli e risultano chiusi?	Si	
Sono assenti fonti di rischio causate da una cattiva gestione dell'impianto elettrico (adattatori non conformi, prese elettriche e/o prolunghe rovinate, cavi che creano fonte di inciampo, etc)?	Si	
Segnalazione aggiuntiva n. 1	No	Deposito secondo piano: predisporre armadietto per detenere secchi e attrezzi / prodotti per le pulizie ; non detenere nei pressi dell'UPS

Rischio elettrico



Aerazione

I locali appaiono adeguatamente aereati (compresi spogliatoi e servizi igienici)?

Si

Primo soccorso

Sono presenti le cassette di primo soccorso?

Si

Le cassette sono in buone condizioni e sono assenti elementi scaduti o rovinati?

No

Sostituire i presidi scaduti

Primo soccorso


Le cassette sono segnalate chiaramente e facilmente accessibili?

No

Predisporre cartello sulla porta del locale (magazzino)

Rischi ufficio

Archivi e scaffalature in buono stato di manutenzione?

Si

Buona condizione delle sedie?

Si

Scrivanie in buone condizioni?


Si

I cavi nelle postazioni PC sono disposti in modo tale da evitare inciampi e cadute?

Si

Gli schermi sono orientati in modo da ridurre abbagli e riflessi dalle fonti di luce oppure sono dotati di sistemi parasole?

Si

Rischi ufficio		
Fotocopiatrici posizionate in zone aeree?	Si	
Poggiapiedi in dotazione a chi ne fa richiesta?	Si	
Firme		
Referente Aziendale	Data 25-05-2021 13:51:12	
Consulente Alessandro Versari	Data 25-05-2021 13:51:12	