

# Verifica di conformità legislativa

Condotto per

## ARCADIA S.R.L.

**Descrizione:**

ARCADIA S.R.L. - Verifica di conformità legislativa

**Data:**

18-04-2018

**Consulente:**

Alessandro Versari

**Luogo:**

MILANO

**Persone che partecipano al sopralluogo:**

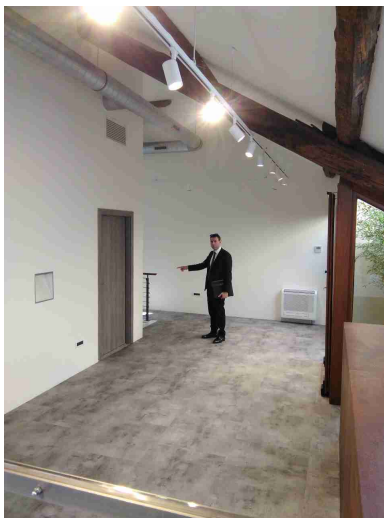
Gianni Spina

**Note:**

## **Premessa**

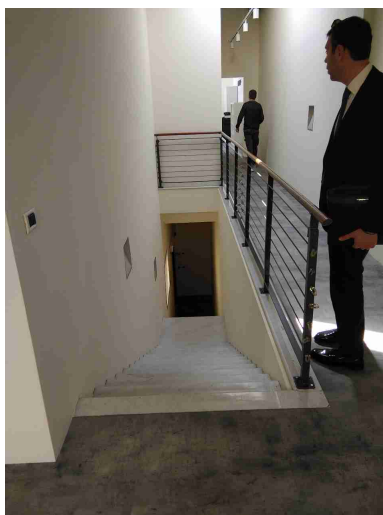
A seguito della rilevazione dati, sopralluogo e relativa compilazione della presente Verifica di Conformità Legislativa dell'Azienda, in base alle normative vigenti, si comunicano le situazioni non conformi. La visita è stata condotta verificando a campione l'attività aziendale nel sito identificato, per questo motivo non può essere esclusa l'esistenza di eventuali ulteriori non conformità non evidenziate nel corso della presente visita.

<b>Documenti di gestione</b>		
E' presente il piano di emergenza?	No	Predisporre planimetrie del piano di evacuazione
<b>Sicurezza delle strutture</b>		
Pavimenti privi di buche e/o inciampi?	Si	
Ingressi e passaggi mantenuti puliti da ingombri?	Si	
Locali con accesso interdetto: i locali di deposito, locali tecnici e locali con accesso regolamentato sono provvisti di cartello di Divieto di accesso ai non addetti?	Si	
Nelle vetrature sono assenti fratture o vetri fragili che possono causare pericoli di infortuni?	Si	
Sono valutati i rischi degli ambienti confinanti?	Non pertinente	
In caso di amianto a vista e' stata verificata la concentrazione di fibre aerodisperse?	Non pertinente	
<b>Prevenzione incendi</b>		
Estintori ben posizionati?	No	Predisporre n.4 estintori a polvere con capacità estinguente 34A, su piantana con relativo cartello

Prevenzione incendi		
Porte tagliafuoco non bloccate e con molle di autochiusura cariche?	Non pertinente	
Idranti con cartellonistica presente e facilmente visibile?	Non pertinente	
Valvole gas combustibile con cartellonistica presente, facilmente visibile e con indicazione delle zone di interruzione?	Non pertinente	
Vie di fuga e uscite di emergenza: cartellonistica presente e facilmente visibile?	No	Predisporre cartellonistica di esodo verso la scala di accesso alla scala principale condominiale
		
Uscite di emergenza libere da ingombri?	Sì	

<b>Prevenzione incendi</b>		
Uscite di emergenza facilmente apribili nel verso dell'esodo?	Si	Presente sistema di apertura della porta a fotocellula in caso di mancanza di energia elettrica e presente pulsante di apertura nei pressi
Pulsanti allarme antincendio facilmente raggiungibili?	Non pertinente	
Punti di raccolta in caso di evacuazione segnalati?	Non pertinente	
Presidi antincendio controllati semestralmente	No	Da effettuarsi controllo semestrale per gli estintori
<b>Rischio di formazione di atmosfere esplosive</b>		
Le zone ATEX sono segnalate?	Non pertinente	
<b>Scale soppalchi e luoghi con pericolo di caduta</b>		
Le scale portatili sono in buone condizioni e conformi alla norma UNI 131?	Si	
Le scale fisse sono munite di corrimano e di parapetto alto almeno 1m (misurando l'altezza all'inizio del gradino)?	No	

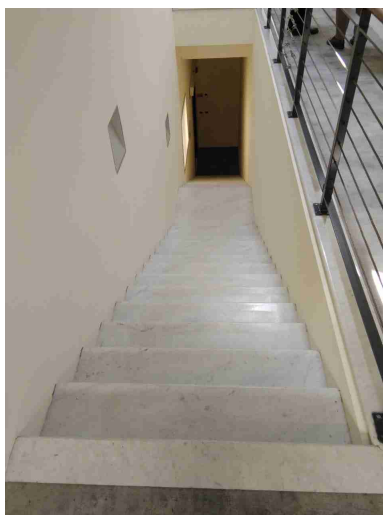
## Scale soppalchi e luoghi con pericolo di caduta



Nei gradini scivolosi sono presenti strisce antiscivolo?

No


Predisporre strisce antiscivolo oppure rendere antisdrucciolo i gradini



I soppalchi sono muniti di parapetto normale?

Non  
pertinente

<b>Immagazzinamento</b>		
Scaffalature in buone condizioni?	Si	
<b>Illuminazione</b>		
Corpi luce mantenuti puliti e in buone condizioni?	Si	
I locali appaiono adeguatamente illuminati?	Si	
Luci di emergenza mantenute in buono stato di efficienza	Si	
<b>Rischio elettrico</b>		
Sui principali quadri elettrici sono presenti i cartelli di Divieto di spegnere incendi con acqua e pericolo folgorazione?	No	
Nei quadri elettrici sono presenti gli sportelli e risultano chiusi?	Si	
<b>Aerazione</b>		
I locali appaiono adeguatamente aereati?	Si	
<b>Primo soccorso</b>		
Le cassette sono pulite ed ordinate?	No ARCADIA S.R.L.	Predisporre cassetta di primo soccorso nel magazzino e predisporre cartello di

<b>Primo soccorso</b>		
		segnalazione sulla porta del magazzino stesso
<b>Rischi ufficio</b>		
Archivi e scaffalature in buono stato di manutenzione?	Si	
Buona condizione delle sedie?	Si	
Scrivanie in buone condizioni?	Si	
I cavi nelle postazioni PC sono disposti in modo tale da evitare inciampi e cadute?	Si	
Gli schermi sono orientati in modo da ridurre abbagli e riflessi dalle fonti di luce?	Si	
Fotocopiatrici posizionate in zone aereeate?	Si	
Manutenzione degli impianti di aereazione (aria condizionata, pompe di calore, ...)?	Si	
Poggiapiedi in dotazione a chi ne fa richiesta?	Si	
<b>Firme</b>		
Referente Aziendale	Data 18-04-2018 ARCADIA S.R.L.	

**Firme**

Consulente  
Alessandro Versari

Data  
18-04-2018

