

# Verifica di conformità legislativa

Condotto per

## LC S.P.A. - VALLEFOGLIA

**Descrizione:**

LC S.P.A. - VALLEFOGLIA - Verifica di conformità legislativa

**Data:**

10-11-2020 09:27:40

**Consulente:**

Terenzi Federico

**Luogo:**

VALLEFOGLIA

**Persone che partecipano al sopralluogo:**

**Note:**

## **Premessa**

A seguito della rilevazione dati, sopralluogo e relativa compilazione della presente Verifica di Conformità Legislativa dell'Azienda, in base alle normative vigenti, si comunicano le situazioni non conformi. La visita è stata condotta verificando a campione l'attività aziendale nel sito identificato e attraverso le informazioni rilasciate dal datore di lavoro. Per questo motivo non può essere esclusa l'esistenza di eventuali ulteriori non conformità non evidenziate nel corso della presente visita.

Sicurezza delle strutture		
Pavimenti e spazi esterni privi di buche e/o inciampi?	Si	
Ingressi e passaggi mantenuti puliti da ingombri?	Si	
Passaggi per pedoni ben delimitati?	No	Definire siano percorsi interni che esterni
Passaggi per carrelli e mezzi ben definiti?	No	Definire siano percorsi interni che esterni
Nelle vetrate sono assenti fratture o vetri fragili che possono causare pericoli di infortuni?	Si	
Le vie rulli sono dotate di idoneo fine corsa?	No	
		
Segnalazione aggiuntiva n. 1	No	Segnalare la zona di sosta dei mezzi all'interno della zona di carico merce

## Sicurezza delle strutture



## Prevenzione incendi

Gli estintori sono installati correttamente (facilmente raggiungibili, cartellonistica corretta, altezza adeguata)?

Si

Le uscite di emergenza sono libere da ingombri, segnalate e facilmente apribili verso l'esodo?

No



## Rischio di formazione di atmosfere esplosive

Le zone ATEX sono segnalate?

No

Segnalare la postazione di ricarica batterie muletti



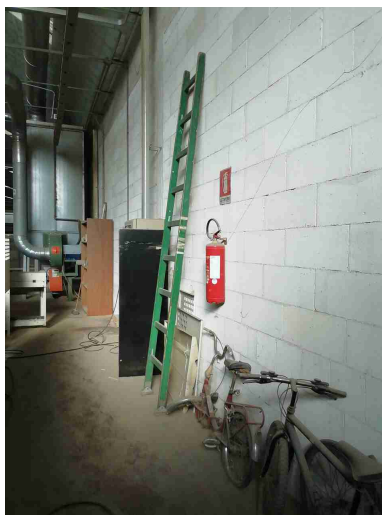
L'area di ricarica dei carrelli elevatori e' adeguata aereata e lontana da fonti di innesco?

Sì

## Scale soppalchi e luoghi con pericolo di caduta

Le scale portatili sono in buone condizioni e conformi alla norma UNI 131?

No



LC S.P.A. - VALLEFOGLIA

## Immagazzinamento

Scaffalature in buone condizioni (ancorate, indicazione portata)?

No

Ancorare a terra e segnalare portata max



Le merci impilate verticalmente risultano stabili?

No




## Illuminazione

I locali appaiono adeguatamente illuminati (corpi luce puliti, etc)?

Sì

LC S.P.A. - VALLEFOGLIA

<b>Illuminazione</b>		
Luci di emergenza mantenute in buono stato di efficienza	Si	
<b>Rischio elettrico</b>		
Sui principali quadri elettrici sono presenti i cartelli di Divieto di spegnere incendi con acqua e pericolo folgorazione?	No	
		
<b>Aerazione</b>		
I locali appaiono adeguatamente aereati (compresi spogliatoi e servizi igienici)?	Si	
E' presente un impianto di aspirazione in prossimita' dell'emissione di sostanza pericolose?	Si	



## Macchine ed attrezzature

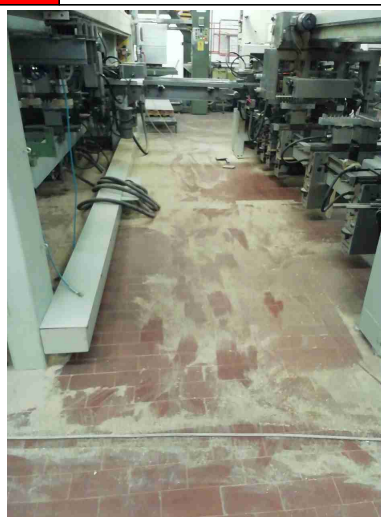
Le macchine e le attrezzature sono mantenute pulite?

No



Il pavimento intorno alle macchine e' mantenuto pulito?

No



Le protezioni risultano in buone condizioni?

Sì


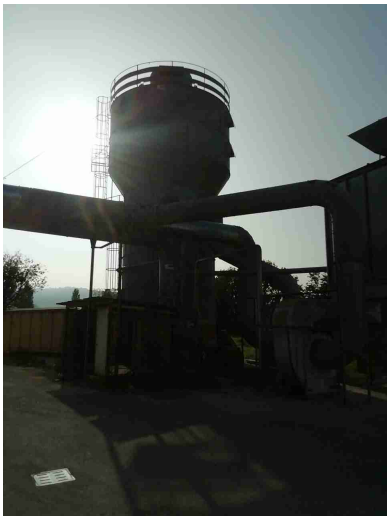
Pulsanti di emergenza facilmente raggiungibili?



Sì

LC S.P.A. - VALLEFOGLIA



<b>Macchine ed attrezzature</b>		
Scarti di lavorazione raccolti in sicurezza?	Si	
Spazi di lavoro adeguati? (altezza 3m, superficie 2mq, volume 10mc)	Si	
Illuminazione a disposizione appare adeguata al compito?	Si	
I lavoratori attuano comportamenti sicuri?	Si	
I rischi residui sono segnalati con cartellonistica?	No	Segnalare il rischio rumore con obbligo di otoprotettori
Segnalazione aggiuntiva n. 1	No	Verificare pressione e volume dei disoleatori dei comorressori
Segnalazione aggiuntiva n. 2	No	Presenza di macchine accessori non rispondenti ai requisiti di sicurezza(trapano, sezionatrice gabbiani) )
<b>Condizione dei carrelli elevatori</b>		
I carrelli elevatori sono in buone condizioni (ruote, sedile, cicalino retromarcia, sistema trattenuta, diagramma di carico, dispositivo uomo presente, etc)?	Si	
L'operatore fa uso del dispositivo di trattenimento al sedile durante l'uso del carrello elevatore?	No	

<b>Dispositivi di protezione individuale (DPI)</b>		
I lavoratori fanno un uso regolare e corretto dei DPI?	No	Vengono usate mascherine chirurgiche al posto di FFP2 dove è presente polvere di legno
<b>Primo soccorso</b>		
Sono presenti le cassette di primo soccorso?	No	
Le cassette sono in buone condizioni e sono assenti elementi scaduti o rovinati?	No	
Le cassette sono segnalate chiaramente e facilmente accessibili?	No	
<b>Emissioni in atmosfera</b>		
Tutte le emissioni esistenti sono autorizzate?	No	
<div style="display: flex; justify-content: space-around;">   </div>		
Le emissioni sono identificate con cartello?	No	

<b>Scarico acque reflue</b>		
Sono autorizzati tutti gli scarichi esistenti?	Non pertinente	
<b>Rifiuti</b>		
Tutti i rifiuti prodotti sono stati classificati ed a tutti e' stato assegnato un codice CER, compreso il relativo contenitore?	Si	
Tutti i rifiuti sono stoccati correttamente: coperti e con bacino di contenimento per liquidi?	Si	
<b>Firme</b>		
Referente Aziendale	Data 10-11-2020 09:27:40	
Consulente Terenzi Federico	Data 10-11-2020 09:27:40	

# Riepilogo Scadenze