

Verifica di conformità legislativa

Condotto per

SORMA SPA

Descrizione:

SORMA SPA - Verifica di conformità legislativa

Data:

20-10-2021 13:46:12

Consulente:

Alessandro Versari

Luogo:

CESENA

Persone che partecipano al sopralluogo:

Cristian Primoni

Note:

Premessa

A seguito della rilevazione dati, sopralluogo e relativa compilazione della presente Verifica di Conformità Legislativa dell'Azienda, in base alle normative vigenti, si comunicano le situazioni non conformi. La visita è stata condotta verificando a campione l'attività aziendale nel sito identificato e attraverso le informazioni rilasciate dal datore di lavoro. Per questo motivo non può essere esclusa l'esistenza di eventuali ulteriori non conformità non evidenziate nel corso della presente visita.

Approvvigionamento idrico		
E' presente una concessione per l'approvvigionamento idrico diverso dal pubblico acquedotto?	Non pertinente	
Emissioni in atmosfera		
E' presente ed in corso di validita' un'autorizzazione ordinaria all'emissione in atmosfera?	Si	Det. N. 1898 del 25/09/2013 Scadenza Documento: 25/9/2020 (da presentare domanda di rinnovo almeno 6 mesi prima della scadenza)
E' presente ed in corso di validita' un'autorizzazione generale all'emissione in atmosfera?	Non pertinente	
Sono state eseguite le analisi previste?	Non pertinente	Attualmente risulta in esercizio solo l'emissione E11 (le emissioni E1, E2, E3, E4/E5, E6/E8, E9, E10 sono sospeso come da lettera del 23/07/2015) che prevede la registrazione mensile dei consumi di materie prime per l'attivita' prevista in tale postazione
E' presente e correttamente compilato il registro delle emissioni?	Non pertinente	Vedi nota per analisi emissioni
E' stato elaborato e trasmesso il piano gestione solventi?	Non pertinente	
Sono stati trasmessi i controlli in continuo?	Non pertinente	

Emissioni in atmosfera		
Sono state rispettate tutte le prescrizioni contenute nell'autorizzazione (limiti, messe a regime e in esercizio)?	Si	Attualmente risulta in esercizio solo l'emissione E11; le emissioni E1, E2, E3, E4/E5, E6/E8, E9, E10 sono sospese come da lettera del 23/07/2015. La riattivazione delle emissioni sospese dovrà avvenire previa comunicazione agli Enti preposti e nelle medesime condizioni e configurazioni come da autorizzazione in essere Det. N. 1898 del 25/09/2013
Sono state notificate modifiche non sostanziali?	Non pertinente	
Scarico acque reflue		
E' stata ottenuta l'autorizzazione allo scarico di acque reflue industriali?	Non pertinente	
Sono state effettuate le analisi previste in merito agli scarichi industriali?	Non pertinente	
E' stata ottenuta l'autorizzazione allo scarico assimilato al domestico?	Non pertinente	
Sono state effettuate le analisi previste in merito agli scarichi assimilati al domestico?	Non pertinente	
Rifiuti		
Sono correttamente compilati i formulari di identificazione e	Si SORMA SPA	

Rifiuti		
trasporto?		
E' stato presentato entro il 30 aprile il MUD?	Si	Per MUD2020 invio effettuato in data 26/04/2021 con posizione MUD2020-FC-000061-0008
Sono presenti e aggiornati i certificati di caratterizzazione dei rifiuti?	No	<p>Verificare presenza caratterizzazioni per:</p> <ul style="list-style-type: none"> - bombolette spray (codice CER 150111 e frasi di pericolo HP da determinare con schede di sicurezza) - fusti che hanno contenuto diluente (codice CER 150104 e frasi di pericolo HP da determinare con schede di sicurezza) - fusti che hanno contenuto oli (codice CER 150110 e frasi di pericolo HP da determinare con schede di sicurezza) - scarti di poliuretano espanso con possibile codice 070213
Sono presenti e aggiornati i certificati analitici dei rifiuti?	No	<p>Da effettuare, ove non già provveduto, analisi per i rifiuti liquidi derivanti da:</p> <ul style="list-style-type: none"> - lavaggio con idropulitrice - lavaggio pezzi con detergente alcalino ad effetto emulsionante Sutter cleaner 2000 - olio emulsionante officina <p>Da effettuare, ove non già provveduto, analisi per i rifiuti stracci sporchi; possibili codici CER, a seconda del risultato delle analisi, 150202* o 150203</p>

Rifiuti



E' autorizzata un'attivita' di recupero e/o smaltimento dei rifiuti?

Non
pertinente

E' autorizzata un'attivita' di trasporto dei rifiuti in conto proprio?

Non
pertinente

E' autorizzata un'attivita' di trasporto dei rifiuti in ordinaria?

Non
pertinente

E' stato pagato entro il 30 aprile l'importo per l'iscrizione annuale all'albo dei gestori ambientali e/o dei recuperatori?

Non
pertinente

Tutti i mezzi con cui si trasportano i rifiuti sono inseriti nell'autorizzazione al trasporto?


Non
pertinente

Sono state rispettate tutte le condizioni contenute nell'autorizzazione al trasporto e/o al recupero?

Non
pertinente

Altre autorizzazioni		
E' presente un'AUA?	Non pertinente	
Sicurezza delle strutture		
Pavimenti e spazi esterni privi di buche e/o inciampi?	Si	
Ingressi e passaggi mantenuti puliti da ingombri?	Si	
Locali con accesso interdetto: i locali di deposito, locali tecnici e locali con accesso regolamentato sono provvisti di cartello di Divieto di accesso ai non addetti?	Si	
Passaggi per pedoni ben delimitati?	Si	
Passaggi per carrelli e mezzi ben definiti?	Si	
Nelle vetrature sono assenti fratture o vetri fragili che possono causare pericoli di infortuni?	Si	
Il sistema di trasporto su rotaie e' in buone condizioni (protezione ruote navicella, segnalatore acustico, etc)?	Non pertinente	
Le vie rulli sono dotate di idoneo fine corsa?	Non pertinente	

Sicurezza delle strutture		
Sono valutati i rischi degli ambienti confinati?	Non pertinente	
Nelle porte o nelle pareti in vetro sono presenti decalcomanie ad altezza occhi?	Si	
Sono presenti adeguati spogliatoi (armadietti, docce, posti a sedere) e sono mantenuti in un corretto stato di igiene?	Si	
Prevenzione incendi		
Gli estintori sono installati correttamente (facilmente raggiungibili, cartellonistica corretta, altezza adeguata)?	Si	
Gli idranti sono installati correttamente (facilmente raggiungibili, adeguatamente segnalati, buone condizioni, etc)?	Si	
Le valvole del gas sono segnalate e sono facilmente raggiungibili?	Si	
I tubi (interni ed esterni) di adduzione del combustibile sono colorati di giallo?	Si	
Le uscite di emergenza sono libere da ingombri, segnalate e facilmente apribili verso l'esodo?	Si	

Prevenzione incendi		
Uscite di emergenza con sistemi di apertura omologati CE?	Si	
L'allarme antincendio e' efficiente ed adeguatamente segnalato?	Si	L'allarme è con le trombette
Pulsanti allarme antincendio facilmente raggiungibili?	Si	
Punti di raccolta in caso di evacuazione segnalati?	No	Prevedere il punto di raccolta
		
Presidi antincendio controllati semestralmente (es. estintori, idranti, porte tagliafuoco, ecc..)	Si	
Sono correttamente posizionate e ben distribuite le planimetrie di evacuazione?	Si	

Prevenzione incendi

Segnalazione aggiuntiva n. 1

No

Idranti: sostituire le lance a getto fisso con lance del tipo regolabili



Rischio di formazione di atmosfere esplosive

Le zone ATEX sono segnalate?

No

Da provvedere per la zona di ricarica carrelli elevatori



Rischio di formazione di atmosfere esplosive

L'area di ricarica dei carrelli elevatori e' adeguata aereata e lontana da fonti di innesco?

Si

Scale soppalchi e luoghi con pericolo di caduta

Le scale portatili sono in buone condizioni e conformi alla norma UNI 131?

Si

Le scale fisse sono munite di corrimano e di parapetto alto almeno 1m (misurando l'altezza all'inizio del gradino)?

Si

Segnalazione aggiuntiva n. 1

No

Soppalco grande zona carpenteria lamiera :
- predisporre sistema di accesso sicuro
- procedura per apertura / chiusura cancello in sicurezza
- portata massima



Scale soppalchi e luoghi con pericolo di caduta

Segnalazione aggiuntiva n. 2

No

Soppalco piccolo zona
 carpenteria lamiera :
 - predisporre sistema di
 accesso sicuro
 - chiusura completa del
 parapetto
 - portata massima



Immagazzinamento

Scaffalature in buone
 condizioni (ancorate,
 indicazione portata)?

Sì

Nelle scaffalature singole non
 a parete sono previste reti di
 contenimento per la merce?

Non
 pertinente


Gli elementi urtabili dai carrelli
 elevatori o altri mezzi sono
 segnalati con bande
 gialle/nere?

No


I materiali stoccati sono
 correttamente imballati?


Sì

SORMA SPA

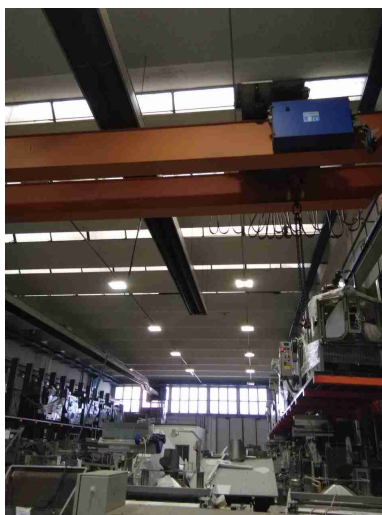
Immagazzinamento		
Le merci impilate verticalmente risultano stabili?	Si	
Bacini di raccolta per raccogliere eventuali liquidi che fuoriescono?	No	Predisporre per il fusto di diluente nel reparto montaggio
		
Illuminazione		
I locali appaiono adeguatamente illuminati (corpi luce puliti, etc)?	Si	
Luci di emergenza mantenute in buono stato di efficienza	Si	
Rischio elettrico		
Sui principali quadri elettrici sono presenti i cartelli di Divieto di spegnere incendi con acqua e pericolo folgorazione?	Si	

Rischio elettrico		
Nei quadri elettrici sono presenti gli sportelli e risultano chiusi?	Si	
Pulsanti di sgancio corrente elettrica: cartellonistica indicante i pulsanti presente, facilmente visibile e con indicazione delle zone di sgancio?	Si	
Attrezzi elettrici portatili mantenuti in buone condizioni?	Si	
Sono assenti fonti di rischio causate da una cattiva gestione dell'impianto elettrico (adattatori non conformi, prese elettriche e/o prolunghie rovinate, cavi che creano fonte di inciampo, etc)?	Si	
Aerazione		
I locali appaiono adeguatamente aereati (compresi spogliatoi e servizi igienici)?	Si	
E' presente un impianto di aspirazione in prossimità dell'emissione di sostanza pericolose?	Si	
Macchine ed attrezzature		
Le macchine e le attrezzature sono mantenute pulite?	Si	

Macchine ed attrezzature		
Il pavimento intorno alle macchine e' mantenuto pulito?	Si	
Le protezioni risultano in buone condizioni?	No	Predisporre schermo con micro interruttore di blocco a protezione del mandrino dei trapani a colonna
		
Pulsanti di emergenza facilmente raggiungibili?	Si	
Scarti di lavorazione raccolti in sicurezza?	Si	
Spazi di lavoro adeguati? (altezza 3m, superficie 2mq, volume 10mc)	Si	
Illuminazione a disposizione appare adeguata al compito?	Si	
I lavoratori attuano comportamenti sicuri?	Si	

Macchine ed attrezzature		
Le bombole contenenti gas sono stoccate in maniera corretta (separazione piene vuote, segnalate in luoghi ventilati, etc)?	Non pertinente	
I rischi residui sono segnalati con cartellonistica?	Si	
Gli accessori di sollevamento (brache, fasce) sono marcati CE e verificati trimestralmente?	Si	
Segnalazione aggiuntiva n. 1	No	Segnalare zone di pericolo elettrico e meccanico durante fase di collaudo macchine
		
Segnalazione aggiuntiva n. 2	No	Carroponti carpenteria : effettuare controlli da ditta specializzata prima della riattivazione, effettuare comunicazione di riattivazione agli Enti preposti ed attivare le verifiche periodiche con Ente Notificato

Macchine ed attrezzature



Condizione dei carrelli elevatori

I carrelli elevatori sono in buone condizioni (ruote, sedile, cicalino retromarcia, sistema trattenuta, diagramma di carico, dispositivo uomo presente, etc)?	Si	
L'operatore fa uso del dispositivo di trattenimento al sedile durante l'uso del carrello elevatore?	Si	
Il carrello elevatore dotato di accessori che ne variano le caratteristiche di uso (prolunghe, pale, staffe per ganci di sollevamento, ...) sono dotati di nuova certificazione?	No	Utilizzo prolunghe forche: predisporre targhetta con ricalcolo delle portate

Condizione dei carrelli elevatori



Il carrello elevatore e' omologato per l'utilizzo su strada?

Non
pertinente

Rischi chimico e cancerogeno

Sono disponibili le schede di sicurezza dei prodotti chimici utilizzati?

Si

Tutti i contenitori sono etichettati correttamente?

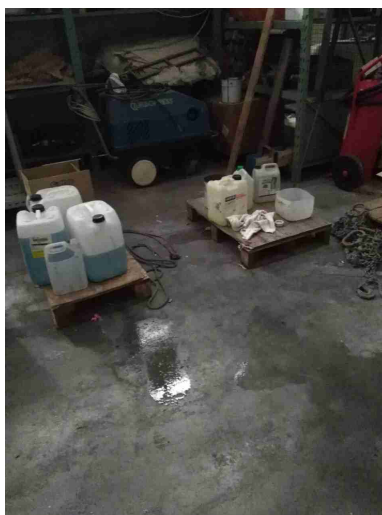
Si

E' presente un deposito dedicato per prodotti chimici ed e' opportunamente segnalato?

No

Nella zona lavaggio con idropulitrice mantenere i fusti in are di deposito e mantenere il pavimento asciutto

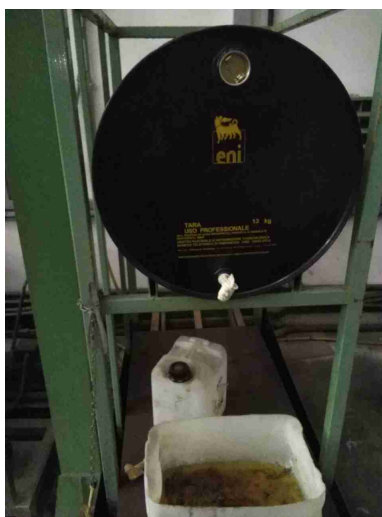
Rischi chimico e cancerogeno



Segnalazione aggiuntiva n. 1

No

Sostituire il gasolio per la pulizia dei macchinari usati con adeguato prodotto da gestire anche dal punto di vista dei rifiuti



Dispositivi di protezione individuale (DPI)




I lavoratori fanno un uso regolare e corretto dei DPI?

Sì

SORMA SPA

Dispositivi di protezione individuale (DPI)		
I DPI hanno un buono stato di manutenzione (controllo annuale cintura anticaduta, sostituzione filtri maschere respiratorie, etc)?	Si	
E' presente la segnaletica con obbligo di utilizzo dei DPI?	Si	
Sono stati presi provvedimenti per il rischio di lavoro in solitario?	Non pertinente	
Primo soccorso		
Sono presenti le cassette di primo soccorso?	Si	
Le cassette sono in buone condizioni e sono assenti elementi scaduti o rovinati?	Si	
Le cassette sono segnalate chiaramente e facilmente accessibili?	Si	
Sono presenti i pacchetti di medicazione nei mezzi?	Si	
Rischi ufficio		
Archivi e scaffalature in buono stato di manutenzione?	Si	
Buona condizione delle sedie?	Si	

Rischi ufficio		
Scrivanie in buone condizioni?	Si	
I cavi nelle postazioni PC sono disposti in modo tale da evitare inciampi e cadute?	Si	
Gli schermi sono orientati in modo da ridurre abbagli e riflessi dalle fonti di luce oppure sono dotati di sistemi parasole?	Si	
Emissioni in atmosfera		
Tutte le emissioni esistenti sono autorizzate?	Si	Attualmente risulta in esercizio solo l'emissione E11 (le emissioni E1, E2, E3, E4/E5, E6/E8, E9, E10 sono sospeso come da lettera del 23/07/2015)
Le emissioni sono identificate con cartello?	No	Predisporre cartelli per i punti di emissione come da autorizzazione in essere
I sistemi di registrazione automatica sono attivi?	Non pertinente	
Scarico acque reflue		
Sono autorizzati tutti gli scarichi esistenti?	Non pertinente	
E' scongiurato il pericolo di contaminazione delle acque di prima pioggia?	Si	

Rifiuti		
Tutti i rifiuti prodotti sono stati classificati ed a tutti e' stato assegnato un codice CER, compreso il relativo contenitore?	No	Per i vari contenitori di rifiuti predisporre cartello indicante il codice CER e la descrizione del rifiuto (vedi foto di esempio)
  		
Tutti i rifiuti sono stoccati correttamente: coperti e con bacino di contenimento per liquidi?	Si	
E' scongiurato il pericolo di contaminazione del suolo?	Si	
Segnalazione aggiuntiva n. 1	No	<ul style="list-style-type: none"> - Non mischiare rifiuti con codici CER differenti (es. bombolette spray con altri materiali) - Non mischiare rifiuti liquidi diversi tra loro, es. generati da attività di lavaggio con prodotti chimici differenti

Rifiuti



Segnalazione aggiuntiva n. 2

No

Da verificare l'attribuzione dei codici CER dei seguenti rifiuti (non riscontrata nella tabella dei rifiuti dell'ultimo anno):

- dischi smerigliatrici, nastri abrasivi con possibile codice 120121
- trucioli metallici non contaminati con possibile codice 120101
- spezzoni di cavi elettrici con possibile codice 170411
- scarti di materiali ferrosi con possibile codice 120102

Firme

Referente Aziendale

Data

20-10-2021
13:46:12

Consulente

Alessandro Versari

Data

20-10-2021
13:46:12



SORMA SPA