

# Registro Antincendio

Ai sensi dell'Art. 6 DPR n. 151 del 1/08/2011

Condotto per

## HYMA SRL

**Descrizione:**

HYMA SRL - Verifica di conformità legislativa

**Data:**

26-06-2020

**Consulente:**

Consulente ETA

**Luogo:**

MODENA

**Persone che partecipano al sopralluogo:**

ing Luca Biagiotti

**Note:**


1 semestre 2020

## **1. Introduzione**

I sistemi, i dispositivi, le attrezzature e gli impianti antincendio necessitano di una regolare sorveglianza per verificare una corretta gestione e manutenzione. Tali operazioni sono a carico del Dirigente titolare dell'attività e dei suoi addetti alla lotta antincendio, atte a garantire nel tempo un grado di affidabilità sufficiente per il corretto funzionamento in caso di incendio dei suddetti sistemi ecc. Nella gestione antincendio un'importanza fondamentale riveste la manutenzione, la quale deve essere affidata ad aziende di idonea e riconosciuta capacità.

## **1. Contenuti del Registro**

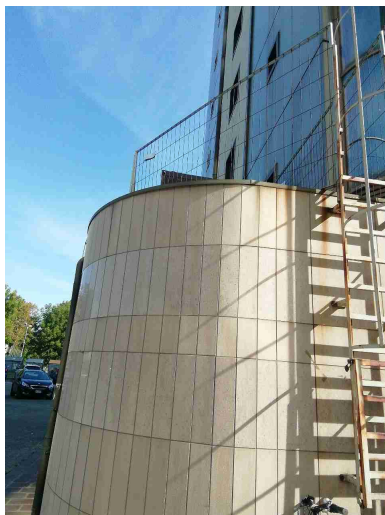
Il registro dei controlli deve essere redatto per ottemperare alle prescrizioni di legge previste dalla normativa, DPR N. 151 del 1/08/2011 (art 6) e da specifiche norme di prevenzione incendi per gli edifici scolastici, teatri, ecc. Su tale registro vanno annotate le verifiche (sorveglianza) e le operazioni di manutenzione su sistemi, attrezzature ed impianti antincendio.

Uscite di Emergenza		
Presenti	Si	
Accesso libero da ostacoli	Si	
Rispondenza al D.M. 3/11/2004 (dispositivi apertura manuale)	Si	
Regolare funzionamento delle porte	Si	
Segnalazione con idoneo cartello interno	Si	
Estintori Portatili (o carrellati)		
Presenti	Si	Riposizionare estintori mancanti nei corridoi
Manutenzione periodica	Si	
		

<b>Estintori Portatili (o carrellati)</b>		
Accessibilita'	Si	
Regolare installazione	Si	
Segnalazione con idoneo cartello	Si	
Pressione regolare (zona verde)	Si	
Presenza spinotto di sicurezza	Si	
<b>Impianto anticendio fisso ad idranti e/o naspi</b>		
Presenti	Si	
Accessibilita'?	Si	
Presenza lastre safe-crash?	No	
Presenza lancia?	Si	
Presenza tubazione flessibile?	Si	
Segnalazione con idoneo cartello?	Si	
<b>Impianto Elettrico</b>		
Ispezione quadri elettrici?	Si	

<b>Impianto Elettrico</b>		
Funzionamento luci emergenza S.E. (solo emergenza)?	No	Effettuare manutenzione
Funzionamento luci emergenza S.A. (sempre accese)?	No	
Cartello sgancio elettrico demergenza?	Si	
Denuncia di messa a terra?	Si	
Sgancio Generale / Differenziali Prova funzionale da parte di Ditta Specializzata?	Si	
<b>Impianto elettrico di sicurezza gruppo elettrogeno</b>		
Ispezione visiva	Si	
Funzionamento?	Si	Ripristinato il corretto funzionamento
Presenza idonea cartellonistica?	No	

### Impianto elettrico di sicurezza gruppo elettrogeno




### Impianto elettrico di sicurezza gruppo di continuita'

Ispezione locale	Si	
Funzionamento gruppo?	Si	
Funzionamento lampade?	Si	
Presenza idonea cartellonistica?	Si	

### Impianto di rilevazione incendi segnalazione ed allarme

Controllo visivo	Si	
Accessibilita' pulsanti allarme?	Si	
Presenza idonea cartellonistica?	No	Integrare ove mancante

HYMA SRL

<b>Impianto di rilevazione incendi segnalazione ed allarme</b>		
Manutenzione periodica	No	Effettuare manutenzione ai rilevatori
<b>Porte Rei</b>		
Presenti?	Si	
		
Tenuta dei cardini?	No	Effettuare sostituzione porte rei danneggiate
Tenuta delle guarnizioni?	Si	
Assenza di fessurazioni?	Si	
Segnalazione aggiuntiva n. 1	No	Effettuare manutenzione ai dispositivi di autochiusura e rilascio automatico

## Porte Rei



## Centrali Termiche ed impianti distribuzione combustibile


Ispezione visiva impianto?	Si	
Idoneo cartello C.T.?	Si	
Segnalazione intercettazione combustibile?	Si	
Segnalazione emergenza?	No	



## Centrali Termiche ed impianti distribuzione combustibile



### Firme

Referente Aziendale	Data 26-06-2020	
Consulente Consulente ETA	Data 26-06-2020	