

Registro Antincendio

Ai sensi dell'Art. 6 DPR n. 151 del 1/08/2011

Condotto per

DRINK CUP SRL

Descrizione:

DRINK CUP SRL - Verifica di conformità legislativa

Data:

27-08-2021

Consulente:

Consulente ETA

Luogo:

FOSSOMBRONE

Persone che partecipano al sopralluogo:

ing Luca Biagiotti

Note:


2 semestre 2021

1. Introduzione

I sistemi, i dispositivi, le attrezzature e gli impianti antincendio necessitano di una regolare sorveglianza per verificare una corretta gestione e manutenzione. Tali operazioni sono a carico del Dirigente titolare dell'attività e dei suoi addetti alla lotta antincendio, atte a garantire nel tempo un grado di affidabilità sufficiente per il corretto funzionamento in caso di incendio dei suddetti sistemi ecc. Nella gestione antincendio un'importanza fondamentale riveste la manutenzione, la quale deve essere affidata ad aziende di idonea e riconosciuta capacità.

1. Contenuti del Registro

Il registro dei controlli deve essere redatto per ottemperare alle prescrizioni di legge previste dalla normativa, DPR N. 151 del 1/08/2011 (art 6) e da specifiche norme di prevenzione incendi per gli edifici scolastici, teatri, ecc. Su tale registro vanno annotate le verifiche (sorveglianza) e le operazioni di manutenzione su sistemi, attrezzature ed impianti antincendio.

Uscite di Emergenza		
Presenti	Si	Man. Semestrale Effettuata
		
Accesso libero da ostacoli	Si	
Rispondenza al D.M. 3/11/2004 (dispositivi apertura manuale)	Si	
Regolare funzionamento delle porte	Si	Riparare US 1
Segnalazione con idoneo cartello interno	Si	
Segnalazione con idoneo cartello esterno	Si	
Estintori Portatili (o carrellati)		
Presenti	Si	

Estintori Portatili (o carrellati)

Manutenzione periodica

Si

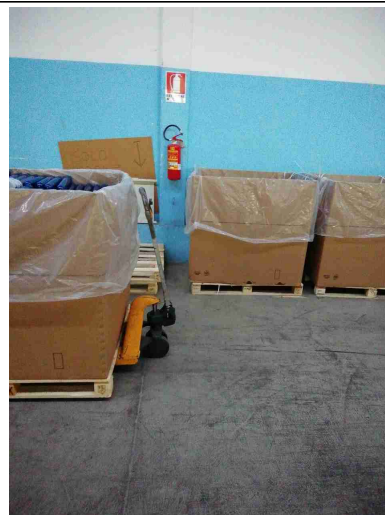
Man. Semestrale effettuata



Accessibilita'

Si

Migliorare l'accessibilità nel deposito materie prime

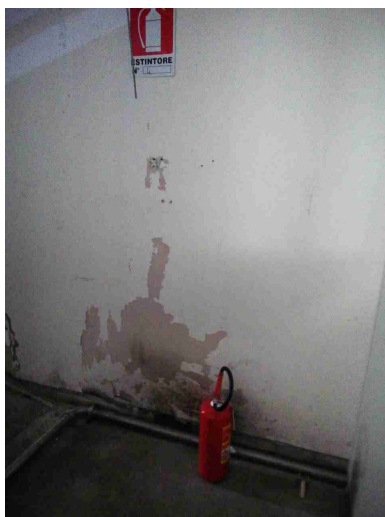


Regolare installazione

Si

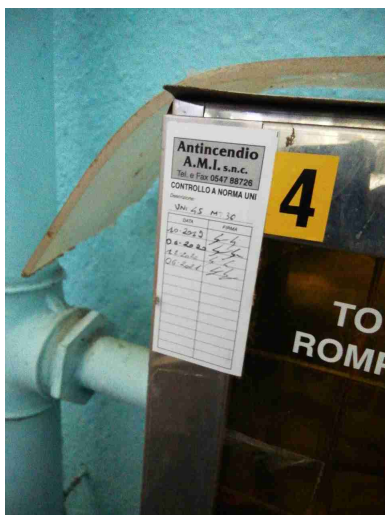
Riposizionare l'estintore a terra nel deposito

Estintori Portatili (o carrellati)



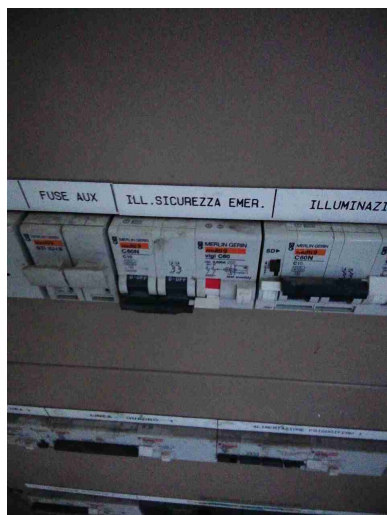
Segnalazione con idoneo cartello	Si	
Pressione regolare (zona verde)	Si	
Presenza spinotto di sicurezza	Si	
Impianto anticendio fisso ad idranti e/o naspi		
Presenti	Si	Man. Semestrale effettuata

Impianto antincendio fisso ad idranti e/o naspi



Accessibilita'?	Si	
Presenza lastre safe-crash?	Si	
Presenza lancia?	Si	
Presenza tubazione flessibile?	Si	
Segnalazione con idoneo cartello?	Si	
Impianto Elettrico		
Ispezione quadri elettrici?	Si	
Funzionamento luci emergenza S.E. (solo emergenza)?	No	Fare manutenzione alla linea della zona imbottigliamento

Impianto Elettrico



Cartello sgancio elettrico
demergenza?

Si

Denuncia di messa a terra?

Si

Sgancio Generale /
Differenziali Prova funzionale
da parte di Ditta
Specializzata?

Si

Segnalazione aggiuntiva n. 1

Non
pertinente

Presente impianto FV
segnalato

Porte Rei

Presenti?

Si

Tenuta dei cardini?

Si

Porte Rei		
Tenuta delle guarnizioni?	Si	Pianificare manutenzione al portone REI tra deposito e imbottigliamento e tra deposito e magazzino
		
Assenza di fessurazioni?	Si	
Segnalazione aggiuntiva n. 1	No	Lasciare libero il binario del portone REI tra deposito materie prime e magazzino
		

Centrali Termiche ed impianti distribuzione combustibile

Ispezione visiva impianto?

Si

Serbatoio GPL



Segnalazione aggiuntiva n. 1

Si

Presente idonea
cartellonistica

Firme

Referente Aziendale

Data
27-08-2021



Consulente
Consulente ETA

Data
27-08-2021

