

# Verifica di conformità legislativa

Condotto per

## COMUNE DI MONTEFIORE CONCA- magazzino

**Descrizione:**

COMUNE DI MONTEFIORE CONCA-magazzino - Verifica di conformità legislativa

**Data:**

7-10-2020

**Consulente:**

Ceccarelli Michele

**Luogo:**


Ceccarelli Michele e Galeazzi Roberto (manutentore comunale)

**Persone che partecipano al sopralluogo:**

**Note:**

## **Premessa**

A seguito della rilevazione dati, sopralluogo e relativa compilazione della presente Verifica di Conformità Legislativa dell'Azienda, in base alle normative vigenti, si comunicano le situazioni non conformi. La visita è stata condotta verificando a campione l'attività aziendale nel sito identificato e attraverso le informazioni rilasciate dal datore di lavoro. Per questo motivo non può essere esclusa l'esistenza di eventuali ulteriori non conformità non evidenziate nel corso della presente visita.

<b>Organigramma e Formazione</b>		
E' presente l'organigramma aziendale?	Si	
<b>Documenti di Gestione</b>		
E' presente la conformita' antincendio ai sensi del DPR 151/2011?	No	eliminare la cisterna contenente gasolio per la quale non sono state mai avviate le pratiche per l'ottenimento del CPI
		
<b>Impianti</b>		
Segnalazione aggiuntiva n. 1	No	migliorare le condizioni igieniche dei servizi igienici e il frigorifero presente al suo interno

## Impianti



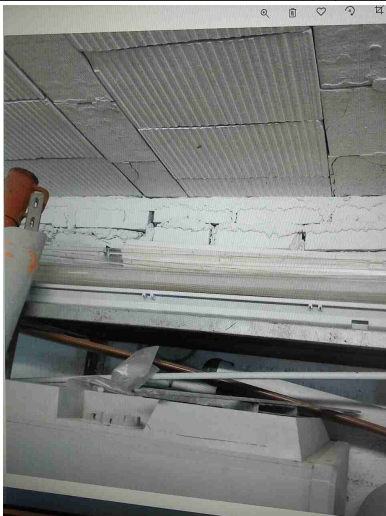
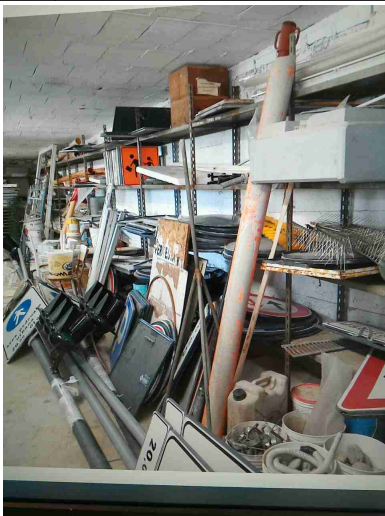
## Sicurezza delle strutture

Segnalazione aggiuntiva n. 1

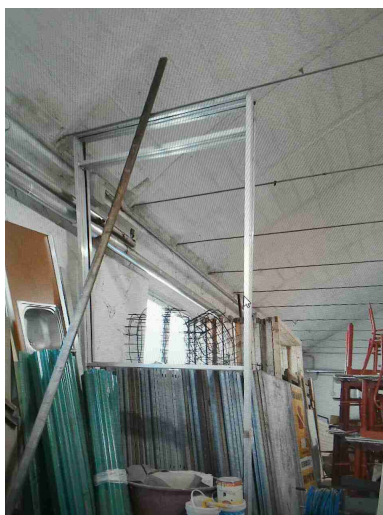
No

Magazzino deposito autotrazione: eliminare la cisterna contenente gasolio, non provvista di bacino di contenimento e interdire l'accesso al locale



<b>Prevenzione incendi</b>		
Gli estintori sono installati correttamente (facilmente raggiungibili, cartellonistica corretta, altezza adeguata)?	No	posizionare gli estintori a circa 1.5 m da terra
<b>Immagazzinamento</b>		
Scaffalature in buone condizioni (ancorate, indicazione portata)?	No	seminterrato pala Montefiore: materiale elettrico elettronico da smaltire, scaffalature non fissate a muro e materiale obsoleto accatastato alla rinfusa
<div>   </div>		
Le merci impilate verticalmente risultano stabili?	No	immagazzinare il materiale in modo stabile e sicuro

## Immagazzinamento



Segnalazione aggiuntiva n. 1

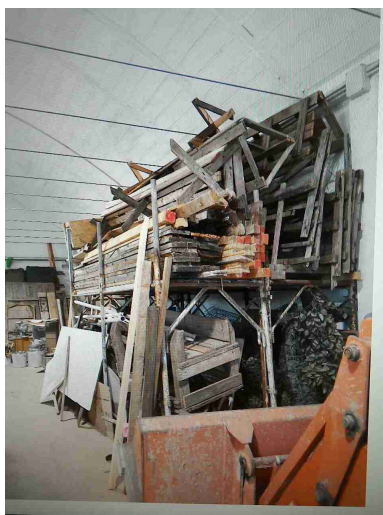
No


magazzino operai: delimitare le zone di competenza e deposito del materiale degli operai rispetto a quelle utilizzate dalla Proloco

Segnalazione aggiuntiva n. 2



No

magazzino operai: sostituire le scaffalature autoprodotte con dotazioni certificate.



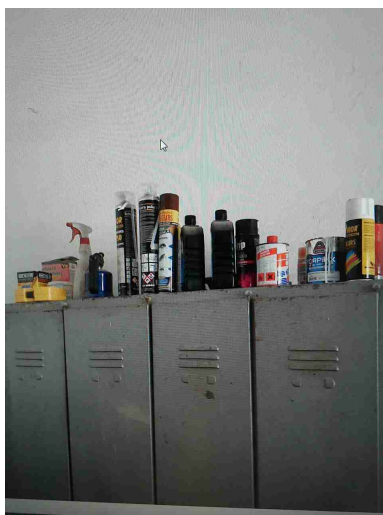
<b>Illuminazione</b>		
I locali appaiono adeguatamente illuminati (corpi luce puliti, etc)?	Si	
Luci di emergenza mantenute in buono stato di efficienza	No	reperire evidenza della verifica periodica semestrale delle luci di emergenza
<b>Rischio elettrico</b>		
Sui principali quadri elettrici sono presenti i cartelli di Divieto di spegnere incendi con acqua e pericolo folgorazione?	No	
Pulsanti di sgancio corrente elettrica: cartellonistica indicante i pulsanti presente, facilmente visibile e con indicazione delle zone di sgancio?	No	eliminare il materiale posizionato in prossimità del quadro elettrico generale. identificare il pulsante di sgancio elettrico
		



Macchine ed attrezzature		
Le macchine e le attrezzature sono mantenute pulite?	Si	
Il pavimento intorno alle macchine e' mantenuto pulito?	Si	
Segnalazione aggiuntiva n. 1	No	reperire i libretti di uso e manutenzione delle attrezzature presenti e dei macchinari
<div style="display: flex; justify-content: space-around;">   </div>		
Segnalazione aggiuntiva n. 2	No	cimiteri: dotare l'operaio di montafereetri e trabattello per la chiusura dei loculi
Rischi chimico e cancerogeno		
Sono disponibili le schede di sicurezza dei prodotti chimici utilizzati?	No	reperire le SDS DELLE SOSTANZE chimiche pericolose IMPIEGATE



## Rischi chimico e cancerogeno



E' presente un deposito dedicato per prodotti chimici ed e' opportunamente segnalato?

No

acquistare armadio per il contenimento delle sostanze chimiche pericolose

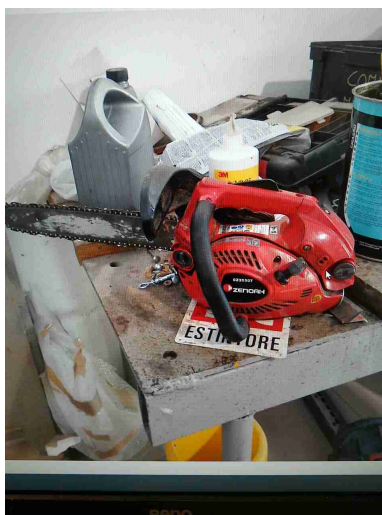
## Dispositivi di protezione individuale (DPI)

I lavoratori fanno un uso regolare e corretto dei DPI?

No

motosega: dotare i lavoratori di DPI antitaglio avente classe di resistenza almeno di valore pari alla "classe 2" (per velocità della catena fra 20-28 m/s)

## Dispositivi di protezione individuale (DPI)

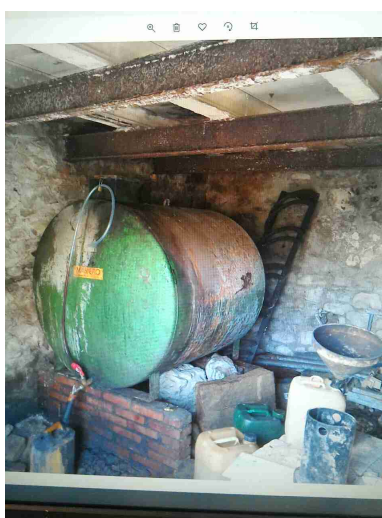


## Rifiuti

E' scongiurato il pericolo di contaminazione del suolo?

No

eliminare la cisterna contenente gasolio, non provvista di bacino di contenimento



## Firme

COMUNE DI MONTEFIORE CONCA-magazzino

Firme		
Referente Aziendale	Data 7-10-2020	
Consulente Ceccarelli Michele	Data 7-10-2020	