

Verifica di conformità legislativa

Condotto per

COMUNE DI COLLI AL METAURO

Descrizione:

COMUNE DI COLLI AL METAURO - Verifica di conformità legislativa

Data:

15-02-2021 17:23:51

Consulente:

Rosati Katia

Luogo:


COMUNE DI COLLI AL METAURO

Persone che partecipano al sopralluogo:

Note:

Premessa

A seguito della rilevazione dati, sopralluogo e relativa compilazione della presente Verifica di Conformità Legislativa dell'Azienda, in base alle normative vigenti, si comunicano le situazioni non conformi. La visita è stata condotta verificando a campione l'attività aziendale nel sito identificato e attraverso le informazioni rilasciate dal datore di lavoro. Per questo motivo non può essere esclusa l'esistenza di eventuali ulteriori non conformità non evidenziate nel corso della presente visita.

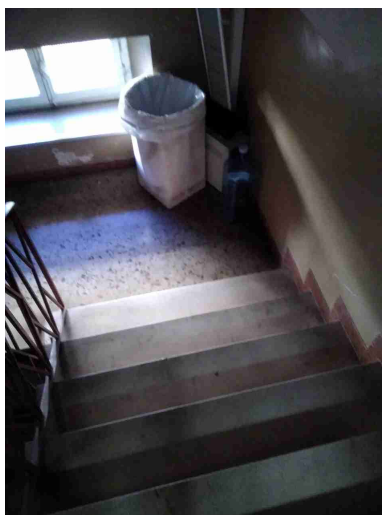
Sicurezza delle strutture		
Ingressi e passaggi mantenuti puliti da ingombri?	Si	
Segnalazione aggiuntiva n. 1	Si	Il rivestimento antiscivolo scale esterne appare rovinato
		
Prevenzione incendi		
Gli estintori sono installati correttamente (facilmente raggiungibili, cartellonistica corretta, altezza adeguata)?	Si	
L'allarme antincendio e' efficiente ed adeguatamente segnalato?	No	Presente il pulsante va segnalato

Prevenzione incendi



Punti di raccolta in caso di evacuazione segnalati?	No	
Segnalazione aggiuntiva n. 1	Si	Necessario piano emergenza coordinato per sede Calcinelli
Segnalazione aggiuntiva n. 2	Si	Indicare con cartellonistica chiara i percorsi e gli ingressi /uscite. Tenere il più possibile liberi i corridoi da materiali che possono ostacolare il passaggio
Scale soppalchi e luoghi con pericolo di caduta		
Nei gradini scivolosi sono presenti strisce antiscivolo?	No	Alcuni gradini ne sono privi

Scale soppalchi e luoghi con pericolo di caduta



Segnalazione aggiuntiva n. 1

Si

Si ricorda che le scale portatili devono essere marcate uni en 131

Segnalazione aggiuntiva n. 2

No

Liberare le scale che portano zona archivio



Segnalazione aggiuntiva n. 3

No

Segnalare gradini che potrebbero costituire inciampo

Scale soppalchi e luoghi con pericolo di caduta



Illuminazione

I locali appaiono adeguatamente illuminati (corpi luce puliti, etc)?

Si

Segnalazione aggiuntiva n. 1

Si


Verificare funzionamento luci emergenza

Rischio elettrico

Sui principali quadri elettrici sono presenti i cartelli di Divieto di spegnere incendi con acqua e pericolo folgorazione?

No

Applicare cartellonistica di sicurezza pericolo folgorazione divieto uso di acqua

Rischio elettrico		
		
Nei quadri elettrici sono presenti gli sportelli e risultano chiusi?	Si	
Aerazione		
I locali appaiono adeguatamente aereati (compresi spogliatoi e servizi igienici)?	Si	
Macchine ed attrezzature		
Illuminazione a disposizione appare adeguata al compito?	Si	
Rischi chimico e cancerogeno		
E' presente un deposito dedicato per prodotti chimici ed e' opportunamente segnalato?	No	Custodire i prodotti chimici in armadietti chiusi ad uso esclusivo degli addetti. Verificare che impresa di pulizie faccia uso dei prodotti di sanificazione emergenza

COMUNE DI COLLI AL METAURO

Rischi chimico e cancerogeno		
		coronavirus così come indicati nella circolare ministero salute 5443
Primo soccorso		
Segnalazione aggiuntiva n. 1	Si	Verificare presenza cassetta pronto soccorso
Rischi ufficio		
Archivi e scaffalature in buono stato di manutenzione?	No	Al momento si presenta poco in ordine con materiali sparsi. Pericolo inciampo/ caduta
		
Buona condizione delle sedie?	Si	
Scrivanie in buone condizioni?	Si	
COVID19 - 1. Informazione		
Il personale e' stato informato sull'obbligo di rimanere al	No	Mancano cartelli
COMUNE DI COLLI AL METAURO		

COVID19 - 1. Informazione		
proprio domicilio in presenza di febbre (oltre 37.5 C) o altri sintomi influenzali e di chiamare il proprio medico di famiglia e l'autorita' sanitaria?		
Segnalazione aggiuntiva n. 1	No	Attenzione manca cartellonistica anti Covid-19 ad ogni ingresso sede Calcinelli.
COVID19 - 2. Ingresso in azienda		
Per il personale che accede ai luoghi di lavoro e' stato predisposto un sistema di controllo della temperatura corporea e all'addetto incaricato al rilievo sono stati forniti dispositivi di protezione individuale?	No	Provvedere per sede Calcinelli (area secondo piano)
Segnalazione aggiuntiva n. 1	Si	Predisporre moduli per gli esterni da firmare in caso di accesso ai luoghi di lavoro come autocertificazione per la propria salute
COVID19 - 3. Accesso fornitori esterni		
Per l'accesso di fornitori esterni sono state individuate procedure di ingresso, transito e uscita, mediante modalita', percorsi e tempistiche predefinite, al fine di ridurre le occasioni di contatto con il personale in forza nei reparti/uffici coinvolti?	No	

COVID19 - 3. Accesso fornitori esterni		
E' stato indicato il divieto di utilizzo dei bagni del personale dipendente da parte dei fornitori esterni?	No	
COVID19 - 5. Precauzioni igieniche personali		
Sono presenti e facilmente accessibili mezzi detergenti per le mani?	Si	
COVID19 - 6. DPI		
Segnalazione aggiuntiva n. 1	No	Applicare cartello obbligo uso mascherine
COVID19 - 7. Gestione spazi comuni		
L'accesso agli spazi comuni e' stato contingentato, con la previsione di una ventilazione continua dei locali, di un tempo ridotto di sosta all'interno di tali spazi, il mantenimento della distanza di sicurezza di 1 metro e l'utilizzo della mascherina?	No	Gestire anche con utilizzo di cartellonistica
Segnalazione aggiuntiva n. 1	Si	Verificare applicazione protocollo anticontagio da parte delle associazioni presenti al secondo piano.
COVID19 - 9. Gestione entrata e uscita dipendenti		
Segnalazione aggiuntiva n. 1	No	Gestire ingresso personale al secondo piano se possibile in maniera scaglionata rispetto alle scuole. Destinare un

COVID19 - 9. Gestione entrata e uscita dipendenti

orario definito agli esterni in modo da non farli incrociare con il passaggio di alunni delle classi scolastiche del primo piano

Firme

Referente Aziendale	Data 15-02-2021 17:23:51	
Consulente Rosati Katia	Data 15-02-2021 17:23:51	