

# Verifica di conformità legislativa

Condotto per

## COMUNE DI COLLI AL METAURO

**Descrizione:**

COMUNE DI COLLI AL METAURO - Verifica di conformità legislativa

**Data:**

11-02-2021 15:45:24

**Consulente:**

Rosati Katia

**Luogo:**


COMUNE DI COLLI AL METAUR


**Persone che partecipano al sopralluogo:**

**Note:**

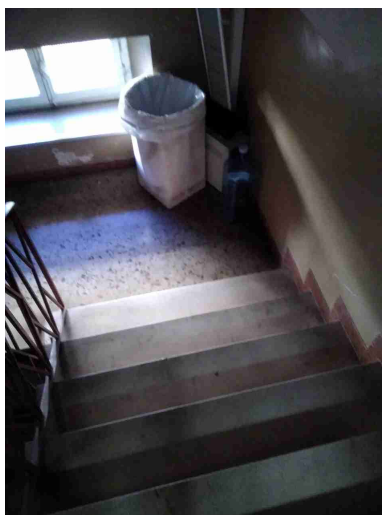
## **Premessa**

A seguito della rilevazione dati, sopralluogo e relativa compilazione della presente Verifica di Conformità Legislativa dell'Azienda, in base alle normative vigenti, si comunicano le situazioni non conformi. La visita è stata condotta verificando a campione l'attività aziendale nel sito identificato e attraverso le informazioni rilasciate dal datore di lavoro. Per questo motivo non può essere esclusa l'esistenza di eventuali ulteriori non conformità non evidenziate nel corso della presente visita.

<b>Sicurezza delle strutture</b>		
Ingressi e passaggi mantenuti puliti da ingombri?	Si	
Segnalazione aggiuntiva n. 1	Si	Il rivestimento antiscivolo scale esterne appare rovinato
		
<b>Prevenzione incendi</b>		
Gli estintori sono installati correttamente (facilmente raggiungibili, cartellonistica corretta, altezza adeguata)?	Si	
L'allarme antincendio e' efficiente ed adeguatamente segnalato?	No	Presente il pulsante va segnalato

<b>Prevenzione incendi</b>		
		
Punti di raccolta in caso di evacuazione segnalati?	No	
Segnalazione aggiuntiva n. 1	Si	Necessario piano emergenza coordinato per sede Calcinelli
Segnalazione aggiuntiva n. 2	Si	Indicare con cartellonistica chiara i percorsi e gli ingressi /uscite. Tenere il più possibile liberi i corridoi da materiali che possono ostacolare il passaggio
<b>Rischio di formazione di atmosfere esplosive</b>		
Le zone ATEX sono segnalate?	No	
<b>Scale soppalchi e luoghi con pericolo di caduta</b>		
Nei gradini scivolosi sono presenti strisce antiscivolo?	No	Alcuni gradini ne sono privi

### Scale soppalchi e luoghi con pericolo di caduta



Segnalazione aggiuntiva n. 1

Si

Si ricorda che le scale portatili devono essere marcate uni en 131

Segnalazione aggiuntiva n. 2

No

Liberare le scale che portano zona archivio



Segnalazione aggiuntiva n. 3

No

Segnalare gradini che potrebbero costituire inciampo

## Scale soppalchi e luoghi con pericolo di caduta



### Illuminazione

I locali appaiono adeguatamente illuminati (corpi luce puliti, etc)?

Si

Segnalazione aggiuntiva n. 1

Si

Verificare funzionamento luci emergenza

### Rischio elettrico

Sui principali quadri elettrici sono presenti i cartelli di Divieto di spegnere incendi con acqua e pericolo folgorazione?

No

Applicare cartellonistica di sicurezza pericolo folgorazione divieto uso di acqua

## Rischio elettrico



Nei quadri elettrici sono presenti gli sportelli e risultano chiusi?

Si

## Aerazione

I locali appaiono adeguatamente aereati (compresi spogliatoi e servizi igienici)?

Si

## Macchine ed attrezzature

Illuminazione a disposizione appare adeguata al compito?

Si

## Rischi chimico e cancerogeno

E' presente un deposito dedicato per prodotti chimici ed e' opportunamente segnalato?

No

Custodire i prodotti chimici in armadietti chiusi ad uso esclusivo degli addetti. Verificare che impresa di pulizie faccia uso dei prodotti di sanificazione emergenza

COMUNE DI COLLI AL METAURO

<b>Rischi chimico e cancerogeno</b>		
		coronavirus così come indicati nella circolare ministero salute 5443
<b>Primo soccorso</b>		
Segnalazione aggiuntiva n. 1	Si	Verificare presenza cassetta pronto soccorso
<b>Rischi ufficio</b>		
Archivi e scaffalature in buono stato di manutenzione?	No	Al momento si presenta poco in ordine con materiali sparsi. Pericolo inciampo/ caduta
		
Buona condizione delle sedie?	Si	
Scrivanie in buone condizioni?	Si	
<b>COVID19 - 1. Informazione</b>		
Segnalazione aggiuntiva n. 1	No	Attenzione manca cartellonistica anti Covid-19



<b>COVID19 - 1. Informazione</b>		
		ad ogni ingresso sede Calcinelli.
<b>COVID19 - 2. Ingresso in azienda</b>		
Per il personale che accede ai luoghi di lavoro e' stato predisposto un sistema di controllo della temperatura corporea e all'addetto incaricato al rilievo sono stati forniti dispositivi di protezione individuale?	No	Provvedere per sede Calcinelli (area secondo piano)
Segnalazione aggiuntiva n. 1	Si	Predisporre moduli per gli esterni da firmare in caso di accesso ai luoghi di lavoro come autocertificazione per la propria salute
<b>COVID19 - 3. Accesso fornitori esterni</b>		
Per l'accesso di fornitori esterni sono state individuate procedure di ingresso, transito e uscita, mediante modalita', percorsi e tempistiche predefinite, al fine di ridurre le occasioni di contatto con il personale in forza nei reparti/uffici coinvolti?	No	
E' stato indicato il divieto di utilizzo dei bagni del personale dipendente da parte dei fornitori esterni?	No	
<b>COVID19 - 5. Precauzioni igieniche personali</b>		
Sono presenti e facilmente	Si	

COMUNE DI COLLI AL METAURO

<b>COVID19 - 5. Precauzioni igieniche personali</b>		
accessibili mezzi detergenti per le mani?		
<b>COVID19 - 7. Gestione spazi comuni</b>		
L'accesso agli spazi comuni e' stato contingentato, con la previsione di una ventilazione continua dei locali, di un tempo ridotto di sosta all'interno di tali spazi, il mantenimento della distanza di sicurezza di 1 metro e l'utilizzo della mascherina?	No	Gestire anche con utilizzo di cartellonistica
Segnalazione aggiuntiva n. 1	Si	Verificare applicazione protocollo anticontagio da parte delle associazioni presenti al secondo piano.
<b>COVID19 - 9. Gestione entrata e uscita dipendenti</b>		
Segnalazione aggiuntiva n. 1	No	Gestire ingresso personale al secondo piano se possibile in maniera scaglionata rispetto alle scuole. Destinare un orario definito agli esterni in modo da non farli incrociare con il passaggio di alunni delle classi scolastiche del primo piano
<b>Firme</b>		
Referente Aziendale	Data 11-02-2021 15:45:24	

Firme		
Consulente Rosati Katia	Data 11-02-2021 15:45:24	