

Verifica di conformità legislativa

Condotto per

LUNAFILM SRL

Descrizione:

LUNAFILM SRL - Verifica di conformità legislativa

Data:

04-09-2020 08:55:00

Consulente:

Alessandro Versari

Luogo:

CESENA

Persone che partecipano al sopralluogo:

Marson Silvano

Note:

Premessa

A seguito della rilevazione dati, sopralluogo e relativa compilazione della presente Verifica di Conformità Legislativa dell'Azienda, in base alle normative vigenti, si comunicano le situazioni non conformi. La visita è stata condotta verificando a campione l'attività aziendale nel sito identificato e attraverso le informazioni rilasciate dal datore di lavoro. Per questo motivo non può essere esclusa l'esistenza di eventuali ulteriori non conformità non evidenziate nel corso della presente visita.

Sicurezza delle strutture		
Pavimenti e spazi esterni privi di buche e/o inciampi?	Si	
Ingressi e passaggi mantenuti puliti da ingombri?	Si	
Locali con accesso interdetto: i locali di deposito, locali tecnici e locali con accesso regolamentato sono provvisti di cartello di Divieto di accesso ai non addetti?	Si	
Passaggi per pedoni ben delimitati?	Si	
Passaggi per carrelli e mezzi ben definiti?	Si	
Nelle vetrature sono assenti fratture o vetri fragili che possono causare pericoli di infortuni?	Si	
Il sistema di trasporto su rotaie e' in buone condizioni (protezione ruote navicella, segnalatore acustico, etc)?	Non pertinente	
Sono valutati i rischi degli ambienti confinati?	Non pertinente	Il controllo della metratura del vuoto dei silos avviene dall'alto senza ingresso dell'operatore.
Nelle porte o nelle pareti in vetro sono presenti decalcomanie ad altezza occhi?	Non pertinente	

Sicurezza delle strutture		
Sono presenti adeguati spogliatoi (armadietti, docce, posti a sedere) e sono mantenuti in un corretto stato di igiene?	Si	
Prevenzione incendi		
Gli estintori sono installati correttamente (facilmente raggiungibili, cartellonistica corretta, altezza adeguata)?	No	Predisporre estintori su piantana nella zona ex Sidea (per il numero riferirsi al progetto antincendio)
Gli idranti sono installati correttamente (facilmente raggiungibili, adeguatamente segnalati, buone condizioni, etc)?	Si	
Le valvole del gas sono segnalate e sono facilmente raggiungibili?	Si	
I tubi (interni ed esterni) di adduzione del combustibile sono colorati di giallo?	No	Colorare di giallo il tratto di tubazione che esce dal vano contatori

Prevenzione incendi



L'allarme antincendio e' efficiente ed adeguatamente segnalato?

No

Predisporre scatola acustica nella zona ex Sidea

Punti di raccolta in caso di evacuazione segnalati?

No



Presidi antincendio controllati semestralmente

Sì


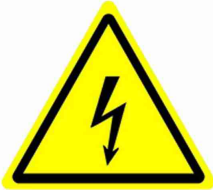

Prevenzione incendi		
Sono correttamente posizionate e ben distribuite le planimetrie di evacuazione?	Si	Da completare nella zona ex Sidea al termine dei lavori
Scale soppalchi e luoghi con pericolo di caduta		
Le scale portatili sono in buone condizioni e conformi alla norma UNI 131?	Si	
Le scale fisse sono munite di corrimano e di parapetto alto almeno 1m (misurando l'altezza all'inizio del gradino)?	Si	
Nei gradini scivolosi sono presenti strisce antiscivolo?	Si	
Tutti i luoghi elevati sono muniti di parapetto normale?	Si	
Nei soppalchi e' indicata la portata massima?	Non pertinente	
Per i soppalchi e' presente procedura per svolgere in sicurezza, in particolare per il rischio di caduta dall'alto, le operazioni di carico/scarico?	No	

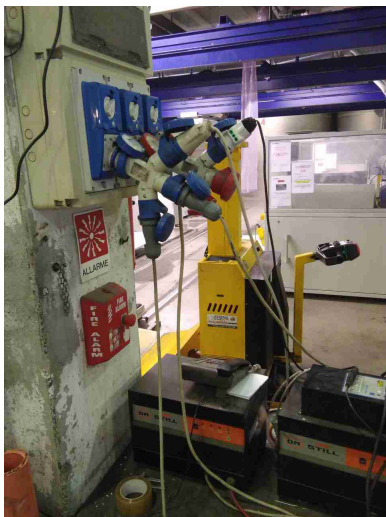
Scale soppalchi e luoghi con pericolo di caduta




Immagazzinamento

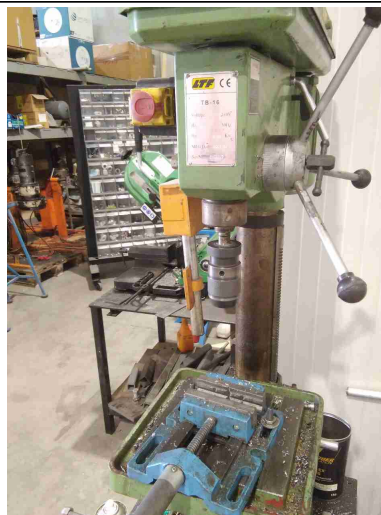
Scaffalature in buone condizioni (ancorate, indicazione portata)?	Si	
I montanti frontali delle scaffalature urtabili dai carrelli elevatori o altri mezzi sono dotati di paracolpi?	Si	
Nelle scaffalature singole non a parete sono previste reti di contenimento per la merce?	Si	
Gli elementi urtabili dai carrelli elevatori o altri mezzi sono segnalati con bande gialle/neri?	Si	
I materiali stoccati sono correttamente imballati?	Si	

Immagazzinamento		
Le merci impilate verticalmente risultano stabili?	Si	
Bacini di raccolta per raccogliere eventuali liquidi che fuoriescono?	Si	
Illuminazione		
I locali appaiono adeguatamente illuminati (corpi luce puliti, etc)?	Si	
Luci di emergenza mantenute in buono stato di efficienza	Si	
Rischio elettrico		
Sui principali quadri elettrici sono presenti i cartelli di Divieto di spegnere incendi con acqua e pericolo folgorazione?	No	Da predisporre sui quadri elettrici principali
<div style="display: flex; align-items: center;">  <div style="margin-left: 20px;">   </div> </div>		

Rischio elettrico		
Nei quadri elettrici sono presenti gli sportelli e risultano chiusi?	Si	
Pulsanti di sgancio corrente elettrica: cartellonistica indicante i pulsanti presente, facilmente visibile e con indicazione delle zone di sgancio?	Si	
Attrezzi elettrici portatili mantenuti in buone condizioni?	Si	
Sono assenti fonti di rischio causate da una cattiva gestione dell'impianto elettrico (adattatori non conformi, prese elettriche e/o prolunghie rovinate, cavi che creano fonte di inciampo, etc)?	No	Verificare compatibilità con la potenza assorbita delle multiple nella ricarica batterie
		

Aerazione		
I locali appaiono adeguatamente aereati (compresi spogliatoi e servizi igienici)?	Si	
E' presente un impianto di aspirazione in prossimita' dell'emissione di sostanza pericolose?	Si	
Macchine ed attrezzature		
Le macchine e le attrezzature sono mantenute pulite?	No	Pulire zona trapano a colonna e sega a nastro
		
Le protezioni risultano in buone condizioni?	No	<ul style="list-style-type: none"> - Mola predisporre protezione disco e cartelli obbligo dpi occhiali - trapano a colonna: riposizionare schermo per il mandrino

Macchine ed attrezzature



Spazi di lavoro adeguati?
(altezza 3m, superficie 2mq,
volume 10mc)

Si

Illuminazione a disposizione
appare adeguata al compito?

Si

Le bombole contenti gas sono
stoccate in maniera corretta
(separazione piene vuote,
segnalate in luoghi ventilati,
etc)?

Non
pertinente

I rischi residui sono segnalati
con cartellonistica?

Si

Gli accessori di sollevamento
(brache, fasce) sono marcati
CE e verificati
trimestralmente?

Si


Condizione dei carrelli elevatori

I carrelli elevatori sono in
buone condizioni (ruote,
sedile, cicalino retromarcia,
sistema trattenuta, diagramma

Non
pertinente

LUNAFILM SRL

Condizione dei carrelli elevatori		
di carico, dispositivo uomo presente, etc)?		
Rischi chimico e cancerogeno		
Sono disponibili le schede di sicurezza dei prodotti chimici utilizzati?	Si	
Tutti i contenitori sono etichettati correttamente?	Si	
Dispositivi di protezione individuale (DPI)		
I lavoratori fanno un uso regolare e corretto dei DPI?	Si	
E' presente la segnaletica con obbligo di utilizzo dei DPI?	Si	
Sono stati presi provvedimenti per il rischio di lavoro in solitario?	Si	Consegnato dispositivo uomo a terra per l'addetto alle pulizie
Primo soccorso		
Sono presenti le cassette di primo soccorso?	Si	
Le cassette sono in buone condizioni e sono assenti elementi scaduti o rovinati?	Si	
Le cassette sono segnalate chiaramente e facilmente accessibili?	Si	
	LUNAFILM SRL	

Primo soccorso		
Sono presenti i pacchetti di medicazione nei mezzi?	Non pertinente	
Firme		
Referente Aziendale	Data 04-09-2020 08:55:00	
Consulente Alessandro Versari	Data 04-09-2020 08:55:00	