

# Verifica di conformità legislativa

Condotto per

## LOGISTICA S.R.L.S.

**Descrizione:**

LOGISTICA S.R.L.S. - Verifica di conformità legislativa

**Data:**

31-10-2018

**Consulente:**

a.cionco-seafano

**Luogo:**

MONSANO

**Persone che partecipano al sopralluogo:**

**Note:**

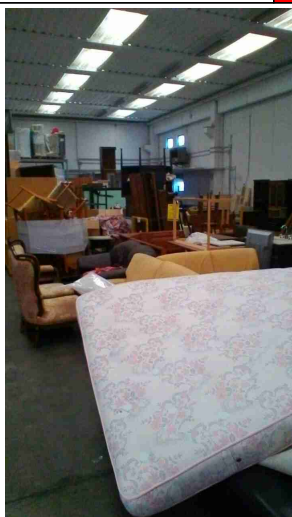
## **Premessa**

A seguito della rilevazione dati, sopralluogo e relativa compilazione della presente Verifica di Conformità Legislativa dell'Azienda, in base alle normative vigenti, si comunicano le situazioni non conformi. La visita è stata condotta verificando a campione l'attività aziendale nel sito identificato, per questo motivo non può essere esclusa l'esistenza di eventuali ulteriori non conformità non evidenziate nel corso della presente visita.

## Documenti di gestione

E' presente la conformita'  
antincendio ai sensi del DPR  
151/2011?

No

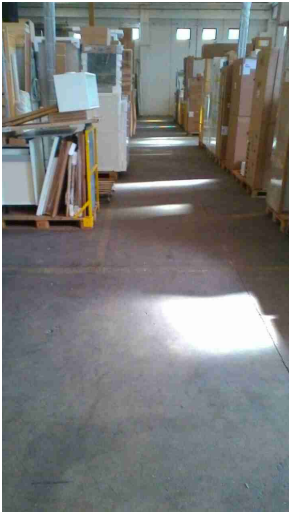


## Amianto

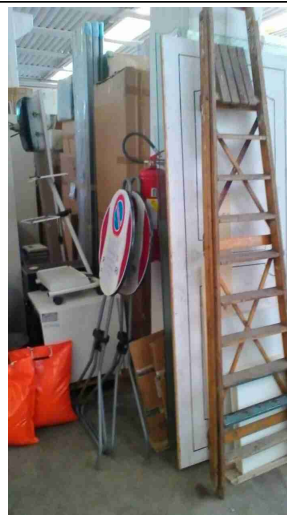
In caso di presenza di  
materiali contenenti amianto  
e' stato verificato lo stato di  
conservazione?

No



Sicurezza delle strutture		
Pavimenti privi di buche e/o inciampi?	Si	
Ingressi e passaggi mantenuti puliti da ingombri?	Si	
Passaggi per pedoni ben delimitati?	Si	da ripristinare
		
Passaggi per carrelli e mezzi ben definiti?	Si	
Prevenzione incendi		
Estintori con cartellonistica presente e facilmente visibile?	Si	
Estintori ben posizionati?	Si	
Estintori facilmente raggiungibili?	No	

## Prevenzione incendi



Idranti facilmente raggiungibili?

Si





Valvole gas combustibile con cartellonistica presente, facilmente visibile e con indicazione delle zone di interruzione?

No

da individuare

Vie di fuga e uscite di emergenza: cartellonistica presente e facilmente visibile?

Si

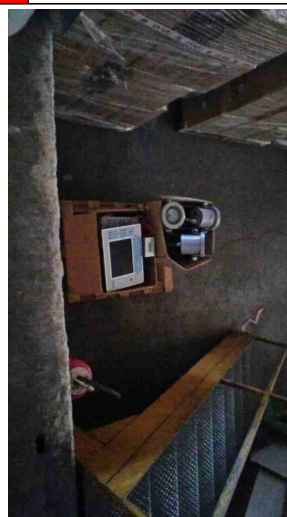
<b>Prevenzione incendi</b>		
Uscite di emergenza libere da ingombri?	No	non presenti
Uscite di emergenza con sistemi di apertura omologati CE?	No	
Uscite di emergenza facilmente apribili nel verso dell'esodo?	No	
Segnalazione aggiuntiva n. 1	Si	porta rei
<div style="display: flex; justify-content: space-around;">   </div>		
<b>Scale soppalchi e luoghi con pericolo di caduta</b>		
Le scale portatili sono in buone condizioni e conformi alla norma UNI 131?	No	

## Scale soppalchi e luoghi con pericolo di caduta



I soppalchi sono muniti di parapetto normale?

No



## Immagazzinamento

Scaffalature in buone condizioni?

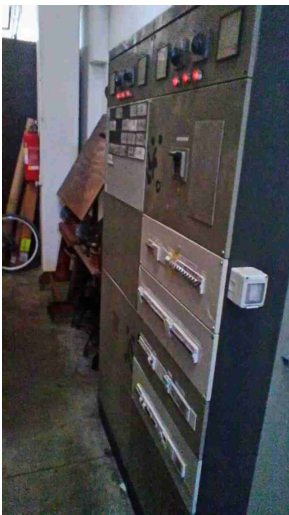
Sì

Sono segnalate le portate massime delle scaffalature?

Sì

<b>Immagazzinamento</b>		
Le scaffalature sono ancorate	No	
		
Le merci impilate verticalmente risultano stabili?	No	
		
<b>Illuminazione</b>		
Corpi luce mantenuti puliti e in buone condizioni?	Sì	



<b>Illuminazione</b>		
I locali appaiono adeguatamente illuminati?	Si	
Luci di emergenza mantenute in buono stato di efficienza	Si	
<b>Rischio elettrico</b>		
Sui principali quadri elettrici sono presenti i cartelli di Divieto di spegnere incendi con acqua e pericolo folgorazione?	No	
Nei quadri elettrici sono presenti gli sportelli e risultano chiusi?	No	
		
<b>Aerazione</b>		
I locali appaiono adeguatamente aereati?	Si	

<b>Macchine ed attrezzature</b>		
Le macchine e le attrezzature sono mantenute pulite?	Si	
Le protezioni risultano in buone condizioni?	Si	
Manuale di uso e manutenzione a disposizione?	No	
<b>Condizione dei carrelli elevatori</b>		
Buone condizioni delle ruote?	Si	
Buona condizione del sedile?	Si	
E' presente il diagramma di carico?	Si	
Seduta dotata di dispositivo a uomo presente?	Si	
<b>Rischi ufficio</b>		
Archivi e scaffalature in buono stato di manutenzione?	Si	
Manutenzione degli impianti di aereazione (aria condizionata, pompe di calore, ...)?	Si	Effettuare manutenzione semestrale ai condizionatori dell'aria