

# Verifica di conformità legislativa

Condotto per

## COMUNE DI CAMERANO

**Descrizione:**

COMUNE DI CAMERANO - Verifica di conformità legislativa

**Data:**

6-4-2021

**Consulente:**

a.cionco-seafano

**Luogo:**




CAMERANO

**Persone che partecipano al sopralluogo:**

**Note:**

**Premessa**

A seguito della rilevazione dati, sopralluogo e relativa compilazione della presente Verifica di Conformità Legislativa dell'Azienda, in base alle normative vigenti, si comunicano le situazioni non conformi. La visita è stata condotta verificando a campione l'attività aziendale nel sito identificato e attraverso le informazioni rilasciate dal datore di lavoro. Per questo motivo non può essere esclusa l'esistenza di eventuali ulteriori non conformità non evidenziate nel corso della presente visita.

<b>Organigramma e Formazione</b>		
E' presente l'organigramma aziendale?	Si	
<b>Documenti di Gestione</b>		
E' documentata la distribuzione dei DPI?	Si	
E' presente la conformita' antincendio ai sensi del DPR 151/2011?	No	Dato che nel municipio è presente un quantitativo di carta superiore ai 50 q.li o procediamo con l'iter per l'ottenimento del Certificato di Prevenzione Incendi (CPI) o dobbiamo eliminare dall'edificio buona parte del materiale cartaceo
		
<b>Sicurezza delle strutture</b>		
Pavimenti e spazi esterni privi di buche e/o inciampi?	Si	

### Sicurezza delle strutture

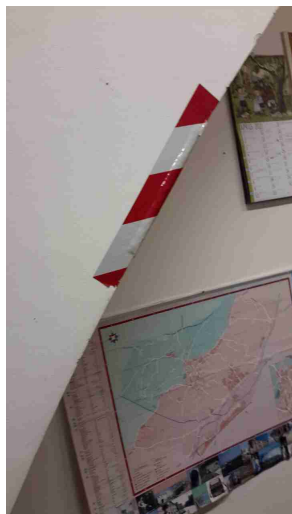
Sono presenti adeguati spogliatoi (armadietti, docce, posti a sedere) e sono mantenuti in un corretto stato di igiene?

Si

Segnalazione aggiuntiva n. 1

No

Installare sulla sporgenza una protezione in gommapiuma o in altro materiale simile



### Prevenzione incendi

Gli estintori sono installati correttamente (facilmente raggiungibili, cartellonistica corretta, altezza adeguata)?

Si

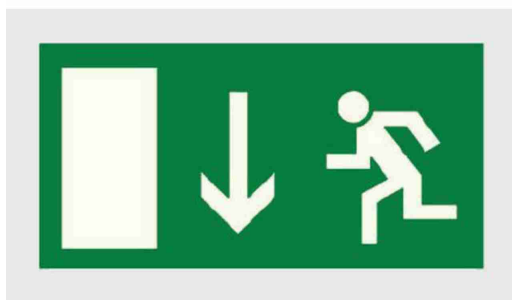
## Prevenzione incendi



Le uscite di emergenza sono libere da ingombri, segnalate e facilmente apribili verso l'esodo?

No

Le porte scorrevoli dell'entrata principale non sono apribili verso l'esodo, inoltre apporre idonea segnaletica



L'allarme antincendio e' efficiente ed adeguatamente segnalato?

Sì

Pulsanti allarme antincendio facilmente raggiungibili?

Sì

## Prevenzione incendi

Punti di raccolta in caso di evacuazione segnalati?

No

I punti di raccolta devono essere segnalati con adeguata cartellonistica



Presidi antincendio controllati semestralmente (es. estintori, idranti, porte tagliafuoco, ecc..)

Sì

Sono correttamente posizionate e ben distribuite le planimetrie di evacuazione?

Sì

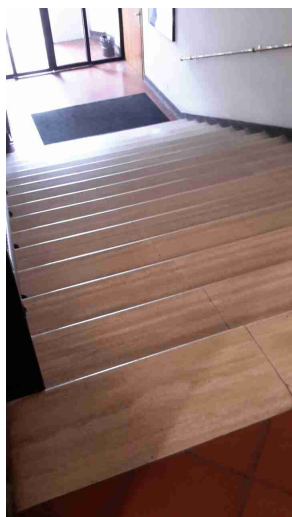
## Scale soppalchi e luoghi con pericolo di caduta

Nei gradini scivolosi sono presenti strisce antiscivolo?

No

Installare bande antisdrucciolo ai gradini delle scale fisse

## Scale soppalchi e luoghi con pericolo di caduta



### Illuminazione

I locali appaiono adeguatamente illuminati (corpi luce puliti, etc)?

Si

Luci di emergenza mantenute in buono stato di efficienza

Si

### Rischio elettrico

Sui principali quadri elettrici sono presenti i cartelli di Divieto di spegnere incendi con acqua e pericolo folgorazione?

No

Installare nel quadro elettrico adeguata cartellonistica

## Rischio elettrico



Nei quadri elettrici sono presenti gli sportelli e risultano chiusi?

No

Nel piano -1 dotare il quadro elettrico di idoneo sportello isolante da tenere sempre chiuso

## Aerazione

I locali appaiono adeguatamente aereati (compresi spogliatoi e servizi igienici)?

Si

## Macchine ed attrezzature

Le macchine e le attrezzature sono mantenute pulite?

Si



## Macchine ed attrezzature



## Primo soccorso

Sono presenti le cassette di primo soccorso?

Si

Le cassette sono in buone condizioni e sono assenti elementi scaduti o rovinati?

No

Verificare periodicamente il contenuto all'interno delle cassette di Primo Soccorso, eliminare il materiale scaduto ed effettuare reintegro

## Rischi ufficio

Archivi e scaffalature in buono stato di manutenzione?

Si

Buona condizione delle sedie?

No

Utilizzare per le postazioni dei videoterminalisti sedili regolabili e con caratteristiche indicate dalla norma tecnica (indicate a pag.53 del DVR)

## Rischi ufficio



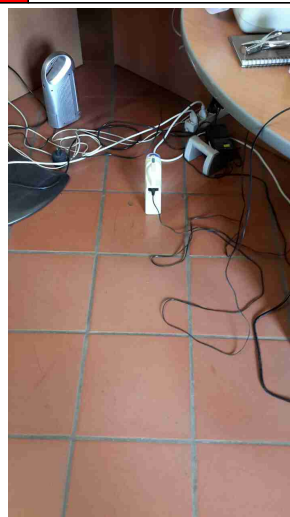
Scrivanie in buone condizioni?

Si

I cavi nelle postazioni PC sono disposti in modo tale da evitare inciampi e cadute?

No

Installare raccogli-cavi nelle postazioni dei videotermini dove sono presenti fili che possono essere fonte di inciampo



Fotocopiatrici posizionate in zone aeree?

Si

## Rischi ufficio



## Firme

Referente Aziendale

Data  
6-4-2021

Consulente  
a.cionco-seafano

Data  
6-4-2021

A handwritten signature in black ink, appearing to be 'M. C.', written over a light blue grid background.