

# Verifica di conformità legislativa

Condotto per

## Comune di Cesena - Scuola Vigne Parco

**Descrizione:**

Comune di Cesena - Scuola Vigne Parco - Verifica di conformità legislativa

**Data:**

22-10-2020 10:47:51

**Consulente:**

Ceccarelli Michele

**Luogo:**

CESENA

**Persone che partecipano al sopralluogo:**

Michele Ceccarelli Massimo Moretti Federico Spadoni

**Note:**

## **Premessa**

A seguito della rilevazione dati, sopralluogo e relativa compilazione della presente Verifica di Conformità Legislativa dell'Azienda, in base alle normative vigenti, si comunicano le situazioni non conformi. La visita è stata condotta verificando a campione l'attività aziendale nel sito identificato e attraverso le informazioni rilasciate dal datore di lavoro. Per questo motivo non può essere esclusa l'esistenza di eventuali ulteriori non conformità non evidenziate nel corso della presente visita.

Organigramma e Formazione		
E' presente l'organigramma aziendale?	Si	
Sicurezza delle strutture		
Pavimenti e spazi esterni privi di buche e/o inciampi?	Si	
Ingressi e passaggi mantenuti puliti da ingombri?	Si	
Locali con accesso interdetto: i locali di deposito, locali tecnici e locali con accesso regolamentato sono provvisti di cartello di Divieto di accesso ai non addetti?	Si	
Nelle vetrature sono assenti fratture o vetri fragili che possono causare pericoli di infortuni?	Si	
Segnalazione aggiuntiva n. 1	No	la cappa non risulta fissata in modo stabile

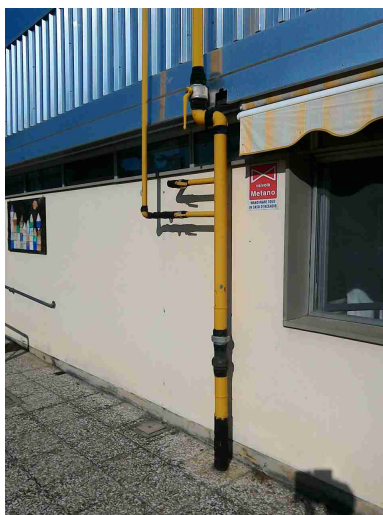
## Sicurezza delle strutture



## Prevenzione incendi

Gli estintori sono installati correttamente (facilmente raggiungibili, cartellonistica corretta, altezza adeguata)?	Si	
Gli idranti sono installati correttamente (facilmente raggiungibili, adeguatamente segnalati, buone condizioni, etc)?	Si	
Le valvole del gas sono segnalate e sono facilmente raggiungibili?	No	una leva delle tre risulta posizionata troppo in alto.

## Prevenzione incendi



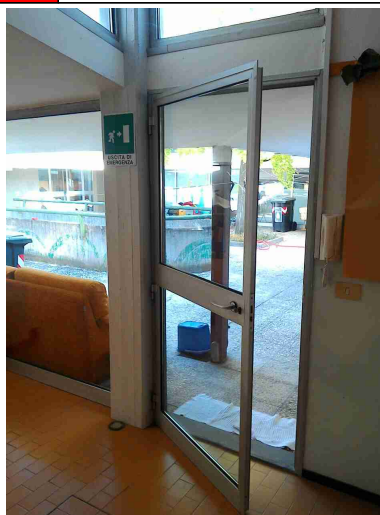
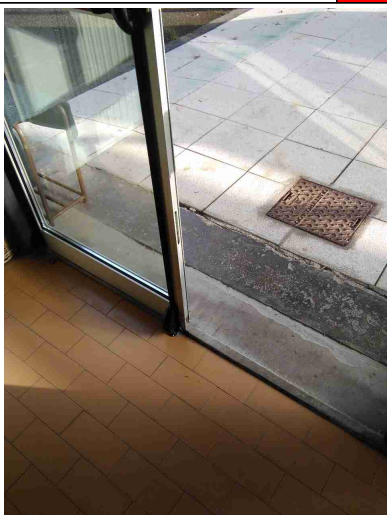
I tubi (interni ed esterni) di adduzione del combustibile sono colorati di giallo?

Si

Le uscite di emergenza sono libere da ingombri, segnalate e facilmente apribili verso l'esodo?

No

Ingresso nido: presente soglia che crea ostacolo al lettone porta bambini durante l'evacuazione. Uscita emergenza in foto 2 non apribile verso l'esterno e non presente maniglione antipatico CE



## Prevenzione incendi

Uscite di emergenza con sistemi di apertura omologati CE?

No

Spostare il cartello (equivocabile) perché identifica un'uscita di emergenza che non lo è.



L'allarme antincendio è efficiente ed adeguatamente segnalato?

No

allarme poco udibile in tutte le sezioni e nella sezione grandi 2 non è udibile

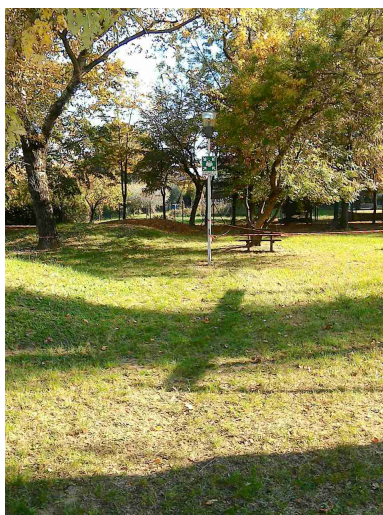
Pulsanti allarme antincendio facilmente raggiungibili?

Sì

Punti di raccolta in caso di evacuazione segnalati?

Sì

## Prevenzione incendi



Presidi antincendio controllati semestralmente (es. estintori, idranti, porte tagliafuoco, ecc..)

Si

Segnalazione aggiuntiva n. 1

No

Pulsanti allarme antincendio: predisporre chiavette per i vari pulsanti



Segnalazione aggiuntiva n. 2

No

Porte tagliafuoco bloccate

## Prevenzione incendi



Segnalazione aggiuntiva n. 3

No

dotare la sezione lattanti di ulteriore scialuppa di emergenza

## Scale soppalchi e luoghi con pericolo di caduta

Le scale portatili sono in buone condizioni e conformi alla norma UNI 131?

Si

Le scale fisse sono munite di corrimano e di parapetto alto almeno 1m (misurando l'altezza all'inizio del gradino)?

No

Dormitori materna: predisporre corrimani per le gradinate di accesso



## Scale soppalchi e luoghi con pericolo di caduta



### Immagazzinamento

Scaffalature in buone condizioni (ancorate, indicazione portata)?

No

Dispensa cucina: fissare a parete le scaffalature

### Illuminazione

I locali appaiono adeguatamente illuminati (corpi luce puliti, etc)?

No

Cucina: predisporre lampada sopra al banco da lavoro

## Illuminazione



Luci di emergenza mantenute  
in buono stato di efficienza

No

riparare lampada n. 100

## Rischio elettrico

Sui principali quadri elettrici  
sono presenti i cartelli di  
Divieto di spegnere incendi  
con acqua e pericolo  
folgorazione?

Si

Nei quadri elettrici sono  
presenti gli sportelli e risultano  
chiusi?

Si

Pulsanti di sgancio corrente  
elettrica: cartellonistica  
indicante i pulsanti presente,  
facilmente visibile e con  
indicazione delle zone di  
sgancio?

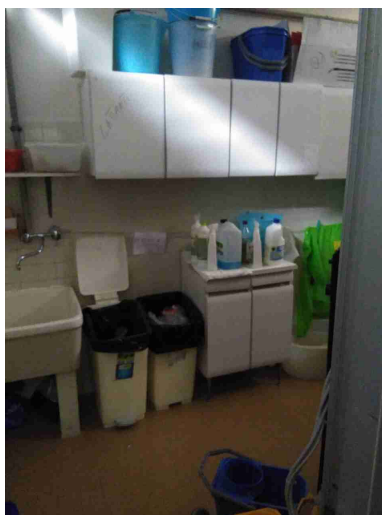
Si

I differenziali (salvavita)  
vengono testati almeno ogni 6  
mesi?

Si

<b>Rischio elettrico</b>		
Sono assenti fonti di rischio causate da una cattiva gestione dell'impianto elettrico (adattatori non conformi, prese elettriche e/o prolunghe rovinate, cavi che creano fonte di inciampo, etc)?	Si	
<b>Aerazione</b>		
I locali appaiono adeguatamente aereati (compresi spogliatoi e servizi igienici)?	Si	
E' presente un impianto di aspirazione in prossimità dell'emissione di sostanza pericolose?	Si	cucina
<b>Macchine ed attrezzature</b>		
Le macchine e le attrezzature sono mantenute pulite?	Si	
Il pavimento intorno alle macchine e' mantenuto pulito?	Si	
Le protezioni risultano in buone condizioni?	Si	Attrezzature in cucina
<b>Rischi chimico e cancerogeno</b>		
E' presente un deposito dedicato per prodotti chimici ed e' opportunamente segnalato?	No	Posizionare i prodotti chimici in armadietto nell'area esterna per liberare più spazio nel locale lavanderia

## Rischi chimico e cancerogeno



## Dispositivi di protezione individuale (DPI)

I lavoratori fanno un uso regolare e corretto dei DPI?

Si

## Primo soccorso

Sono presenti le cassette di primo soccorso?

Si

Le cassette sono segnalate chiaramente e facilmente accessibili?

Si

## Firme

Referente Aziendale

Data

22-10-2020  
10:47:51



Firme		
Consulente Ceccarelli Michele	Data 22-10-2020 10:47:51	