

Verifica di conformità legislativa

Condotto per

Comune di Cesena - Scuola Il Prato

Descrizione:

Comune di Cesena - Scuola Il Prato - Verifica di conformità legislativa

Data:

18-11-2020 09:03:18

Consulente:

Ceccarelli Michele

Luogo:

CESENA


Persone che partecipano al sopralluogo:

Ceccarelli Michele, Moretti Massimo e Barbieri Giulia

Note:

Premessa

A seguito della rilevazione dati, sopralluogo e relativa compilazione della presente Verifica di Conformità Legislativa dell'Azienda, in base alle normative vigenti, si comunicano le situazioni non conformi. La visita è stata condotta verificando a campione l'attività aziendale nel sito identificato e attraverso le informazioni rilasciate dal datore di lavoro. Per questo motivo non può essere esclusa l'esistenza di eventuali ulteriori non conformità non evidenziate nel corso della presente visita.

Organigramma e Formazione		
E' presente l'organigramma aziendale?	Si	
Sicurezza delle strutture		
Pavimenti e spazi esterni privi di buche e/o inciampi?	No	- Cancelli esterni: segnalare il pericolo di inciampo costituito dai fermi del cancello stesso
		
Ingressi e passaggi mantenuti puliti da ingombri?	Si	
Locali con accesso interdetto: i locali di deposito, locali tecnici e locali con accesso regolamentato sono provvisti di cartello di Divieto di accesso ai non addetti?	No	porta accesso locale q.e. manca di cartello indicante il divieto di accesso e non è chiusa a chiave

Sicurezza delle strutture



Nelle vetrature sono assenti fratture o vetri fragili che possono causare pericoli di infortuni?

Si

Prevenzione incendi

Gli estintori sono installati correttamente (facilmente raggiungibili, cartellonistica corretta, altezza adeguata)?

Si

Gli idranti sono installati correttamente (facilmente raggiungibili, adeguatamente segnalati, buone condizioni, etc)?

Si

Le valvole del gas sono segnalate e sono facilmente raggiungibili?

Si

I tubi (interni ed esterni) di adduzione del combustibile sono colorati di giallo?

Si

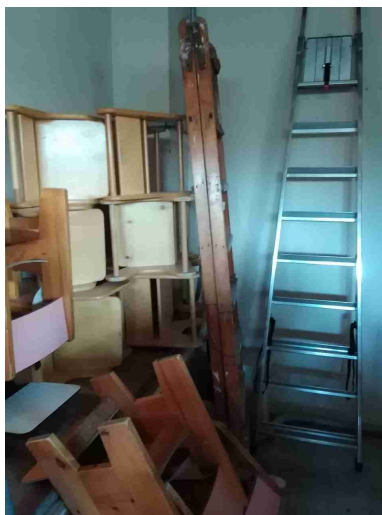
Prevenzione incendi		
Le uscite di emergenza sono libere da ingombri, segnalate e facilmente apribili verso l'esodo?	Si	
L'allarme antincendio e' efficiente ed adeguatamente segnalato?	Si	
Pulsanti allarme antincendio facilmente raggiungibili?	Si	
Punti di raccolta in caso di evacuazione segnalati?	No	manca cartellonistica indicante il punto di raccolta
Presidi antincendio controllati semestralmente (es. estintori, idranti, porte tagliafuoco, ecc..)	Si	
Sono correttamente posizionate e ben distribuite le planimetrie di evacuazione?	Si	
Segnalazione aggiuntiva n. 1	No	- Porta REI cucina bloccata in posizione aperta- Porta REI scorrevole anti cucina da verificare le modalit? di apertura e chiusura visto che si trova sull'unico percorso di esodo della cucina
Segnalazione aggiuntiva n. 2	No	dotarsi di culle di evacuazione al piano terra ove raccogliere i lattanti che arrivano dal piano primo.

Scale soppalchi e luoghi con pericolo di caduta

Le scale portatili sono in buone condizioni e conformi alla norma UNI 131?

No

- Ultimo piano: scala in legno da sostituire



Le scale fisse sono munite di corrimano e di parapetto alto almeno 1m (misurando l'altezza all'inizio del gradino)?

Si

Nei gradini scivolosi sono presenti strisce antiscivolo?

Si

Tutti i luoghi elevati sono muniti di parapetto normale?

Si

Immagazzinamento

Scaffalature in buone condizioni (ancorate, indicazione portata)?


No

manca ancoraggio a muro (dispensa cucina)

E' rispettata la distanza di almeno 60 cm tra le scaffalature ed il soffitto?

Si

Comune di Cesena - Scuola II Prato

Illuminazione		
I locali appaiono adeguatamente illuminati (corpi luce puliti, etc)?	Si	
Luci di emergenza mantenute in buono stato di efficienza	Si	
Rischio elettrico		
Sui principali quadri elettrici sono presenti i cartelli di Divieto di spegnere incendi con acqua e pericolo folgorazione?	Si	
		
Nei quadri elettrici sono presenti gli sportelli e risultano chiusi?	Si	
Pulsanti di sgancio corrente elettrica: cartellonistica indicante i pulsanti presente, facilmente visibile e con indicazione delle zone di sgancio?	No	installare cartellonistica indicante il pulsante di sgancio

Rischio elettrico



I differenziali (salvavita) vengono testati almeno ogni 6 mesi?

Si

Sono assenti fonti di rischio causate da una cattiva gestione dell'impianto elettrico (adattatori non conformi, prese elettriche e/o prolunghe rovinate, cavi che creano fonte di inciampo, etc)?

Si

Aerazione

E' presente un impianto di aspirazione in prossimità dell'emissione di sostanza pericolose?

Si


Cappa in cucina

Macchine ed attrezzature

Il pavimento intorno alle macchine e' mantenuto pulito?

Si

Macchine ed attrezzature		
Le protezioni risultano in buone condizioni?	Si	Attrezzature in cucina
Spazi di lavoro adeguati? (altezza 3m, superficie 2mq, volume 10mc)	Si	
Le bombole contenenti gas sono stoccate in maniera corretta (separazione piene vuote, segnalate in luoghi ventilati, etc)?	Non pertinente	
Rischi chimico e cancerogeno		
Tutti i contenitori sono etichettati correttamente?	Si	
E' presente un deposito dedicato per prodotti chimici ed e' opportunamente segnalato?	Si	
Dispositivi di protezione individuale (DPI)		
I lavoratori fanno un uso regolare e corretto dei DPI?	Si	
Primo soccorso		
Sono presenti le cassette di primo soccorso?	Si	
Le cassette sono segnalate chiaramente e facilmente accessibili?	Si	

Firme		
Referente Aziendale	Data 18-11-2020 09:03:18	
Consulente Ceccarelli Michele	Data 18-11-2020 09:03:18	