

# Verifica di conformità legislativa

Condotto per

## Comune di Cesena - Scuola Il Prato

**Descrizione:**

Comune di Cesena - Scuola Il Prato - Verifica di conformità legislativa

**Data:**

22-05-2019

**Consulente:**

Ceccarelli Michele

**Luogo:**

CESENA



**Persone che partecipano al sopralluogo:**

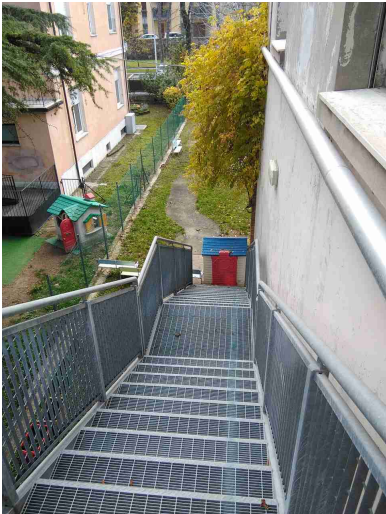
ing. Massimo Moratti

**Note:**

## **Premessa**

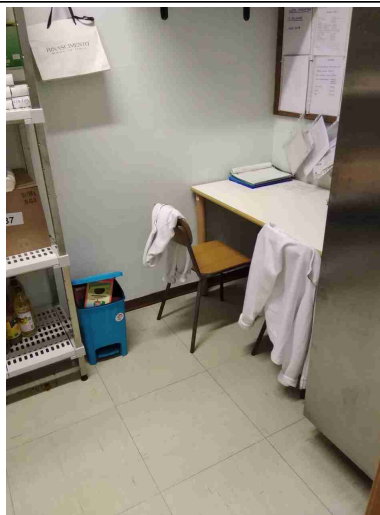
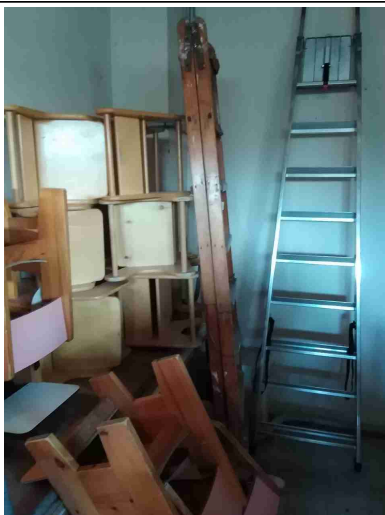
A seguito della rilevazione dati, sopralluogo e relativa compilazione della presente Verifica di Conformità Legislativa dell'Azienda, in base alle normative vigenti, si comunicano le situazioni non conformi. La visita è stata condotta verificando a campione l'attività aziendale nel sito identificato, per questo motivo non può essere esclusa l'esistenza di eventuali ulteriori non conformità non evidenziate nel corso della presente visita.

<b>Sicurezza delle strutture</b>		
Pavimenti e spazi esterni privi di buche e/o inciampi?	No	- Cancelli esterni: segnalare il pericolo di inciampo costituito dai fermi del cancello stesso- Alcune mattonelle di linoleum staccate da riparare
		
Ingressi e passaggi mantenuti puliti da ingombri?	Sì	
Locali con accesso interdetto: i locali di deposito, locali tecnici e locali con accesso regolamentato sono provvisti di cartello di Divieto di accesso ai non addetti?	Sì	
Nelle vetrature sono assenti fratture o vetri fragili che possono causare pericoli di infortuni?	Sì	
<b>Prevenzione incendi</b>		
Gli estintori sono installati correttamente (facilmente raggiungibili, cartellonistica corretta, altezza adeguata)?	Sì	

Prevenzione incendi		
Gli idranti sono installati correttamente (facilmente raggiungibili, adeguatamente segnalati, buone condizioni, etc)?	Si	
Le valvole del gas sono segnalate e sono facilmente raggiungibili?	Si	
I tubi (interni ed esterni) di adduzione del combustibile sono colorati di giallo?	Si	
Le uscite di emergenza sono libere da ingombri, segnalate e facilmente apribili verso l'esodo?	No	Mantenere fruibile la scala di emergenza esterna
		
Uscite di emergenza con sistemi di apertura omologati CE?	No	la marcatura CE non è in evidenza

Prevenzione incendi		
L'allarme antincendio e' efficiente ed adeguatamente segnalato?	Si	
Pulsanti allarme antincendio facilmente raggiungibili?	Si	
Punti di raccolta in caso di evacuazione segnalati?	Si	
Presidi antincendio controllati semestralmente	Si	
Segnalazione aggiuntiva n. 1	No	- Porta REI cucina bloccata in posizione aperta- Porta REI scorrevole anti cucina da verificare le modalit di apertura e chiusura visto che si trova sull'unico percorso di esodo della cuciba
Scale soppalchi e luoghi con pericolo di caduta		
Le scale portatili sono in buone condizioni e conformi alla norma UNI 131?	No	- Ultimo piano: scala in legno da sostituire- Dispensa cucina: predisporre adeguata scala certificata, attualmente presente sedia

## Scale soppalchi e luoghi con pericolo di caduta



Le scale fisse sono munite di corrimano e di parapetto alto almeno 1m (misurando l'altezza all'inizio del gradino)?

Si

Nei gradini scivolosi sono presenti strisce antiscivolo?

Si

Tutti i luoghi elevati sono muniti di parapetto normale?

Si

## Immagazzinamento

Scaffalature in buone condizioni (ancorate, indicazione portata)?

No

manca ancoraggio a muro (dispensa cucina)

E' rispettata la distanza di almeno 60 cm tra le scaffalature ed il soffitto?

Si

## Illuminazione

I locali appaiono adeguatamente illuminati

Si


Comune di Cesena - Scuola II Prato

<b>Illuminazione</b>		
(corpi luce puliti, etc)?		
Luci di emergenza mantenute in buono stato di efficienza	Si	
<b>Rischio elettrico</b>		
Sui principali quadri elettrici sono presenti i cartelli di Divieto di spegnere incendi con acqua e pericolo folgorazione?	No	
Nei quadri elettrici sono presenti gli sportelli e risultano chiusi?	Si	
Pulsanti di sgancio corrente elettrica: cartellonistica indicante i pulsanti presente, facilmente visibile e con indicazione delle zone di sgancio?	Si	
I differenziali (salvavita) vengono testati almeno ogni 6 mesi?	Si	
Sono assenti fonti di rischio causate da una cattiva gestione dell'impianto elettrico (adattatori non conformi, prese elettriche e/o prolunghe rovinate, cavi che creano fonte di inciampo, etc)?	Si	

<b>Aerazione</b>		
E' presente un impianto di aspirazione in prossimità dell'emissione di sostanza pericolose?	Si	Cappa in cucina
<b>Macchine ed attrezzature</b>		
Il pavimento intorno alle macchine e' mantenuto pulito?	Si	
Le protezioni risultano in buone condizioni?	Si	Attrezzature in cucina
Spazi di lavoro adeguati? (altezza 3m, superficie 2mq, volume 10mc)	Si	
Le bombole contenenti gas sono stoccate in maniera corretta (separazione piene vuote, segnalate in luoghi ventilati, etc)?	Non pertinente	
<b>Rischi chimico e cancerogeno</b>		
Tutti i contenitori sono etichettati correttamente?	Si	
E' presente un deposito dedicato per prodotti chimici ed e' opportunamente segnalato?	Si	
<b>Dispositivi di protezione individuale (DPI)</b>		
I lavoratori fanno un uso	Si	

Comune di Cesena - Scuola II Prato



<b>Dispositivi di protezione individuale (DPI)</b>		
regolare e corretto dei DPI?		
<b>Primo soccorso</b>		
Sono presenti le cassette di primo soccorso?	Si	
Le cassette sono segnalate chiaramente e facilmente accessibili?	Si	
<b>Firme</b>		
Referente Aziendale	Data 22-05-2019	
Consulente Ceccarelli Michele	Data 22-05-2019	