

# Verifica di conformità legislativa

Condotto per

## Comune di Cesena - Scuola Fiorita

**Descrizione:**

Comune di Cesena - Scuola Fiorita - Verifica di conformità legislativa

**Data:**

19-02-2020 08:46:31

**Consulente:**

Ceccarelli Michele

**Luogo:**

CESENA


**Persone che partecipano al sopralluogo:**


Ceccarelli Michele e Moretti Massimo

**Note:**

## **Premessa**

A seguito della rilevazione dati, sopralluogo e relativa compilazione della presente Verifica di Conformità Legislativa dell'Azienda, in base alle normative vigenti, si comunicano le situazioni non conformi. La visita è stata condotta verificando a campione l'attività aziendale nel sito identificato, per questo motivo non può essere esclusa l'esistenza di eventuali ulteriori non conformità non evidenziate nel corso della presente visita.

Sicurezza delle strutture		
Pavimenti e spazi esterni privi di buche e/o inciampi?	Si	
Ingressi e passaggi mantenuti puliti da ingombri?	Si	
Nelle vetrature sono assenti fratture o vetri fragili che possono causare pericoli di infortuni?	Si	
Segnalazione aggiuntiva n. 1	No	escludere la presenza di fibre di amianto in corrispondenza della pavimentazione
		
Prevenzione incendi		
Gli estintori sono installati correttamente (facilmente raggiungibili, cartellonistica corretta, altezza adeguata)?	Si	

Prevenzione incendi		
Le valvole del gas sono segnalate e sono facilmente raggiungibili?	Si	
I tubi (interni ed esterni) di adduzione del combustibile sono colorati di giallo?	Si	
Le uscite di emergenza sono libere da ingombri, segnalate e facilmente apribili verso l'esodo?	No	Predisporre cartelli di esodo in cucina
		
L'allarme antincendio e' efficiente ed adeguatamente segnalato?	Si	
Pulsanti allarme antincendio facilmente raggiungibili?	Si	
Punti di raccolta in caso di evacuazione segnalati?	Si	

**Prevenzione incendi**

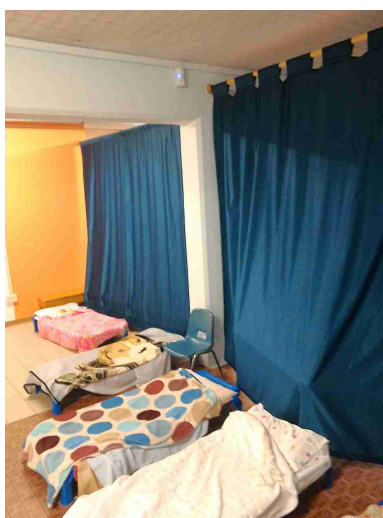
 Presidi antincendio controllati  
 semestralmente

**Si**

 Gli arredi, tendaggi, la  
 tappezzeria, etc, rispettano  
 l'adeguata reazione al fuoco?

**No**



reperire certificazioni



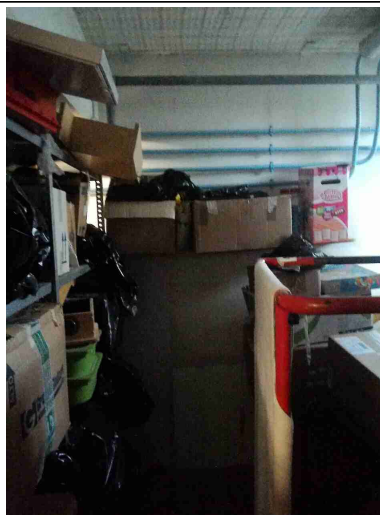
Segnalazione aggiuntiva n. 1

**No**

 Porte tagliafuoco bloccate in  
 posizione aperta


Scale soppalchi e luoghi con pericolo di caduta		
Le scale portatili sono in buone condizioni e conformi alla norma UNI 131?	No	Presente scala in legno in deposito piano seminterrato
Le scale fisse sono munite di corrimano e di parapetto alto almeno 1m (misurando l'altezza all'inizio del gradino)?	Si	
Nei gradini scivolosi sono presenti strisce antiscivolo?	Si	
Immagazzinamento		
Scaffalature in buone condizioni (ancorate, indicazione portata)?	No	Da fissare scaffalatura in dispensa cucina e deposito detersivi
<div style="display: flex; justify-content: space-around;">   </div>		
Segnalazione aggiuntiva n. 1	No	eliminare il materiale combustibile posizionato all'interno del locale ripostiglio

## Immagazzinamento



## Illuminazione

I locali appaiono adeguatamente illuminati (corpi luce puliti, etc)?

Si

Luci di emergenza mantenute in buono stato di efficienza

Si

## Rischio elettrico

Sui principali quadri elettrici sono presenti i cartelli di Divieto di spegnere incendi con acqua e pericolo folgorazione?

Si

ricordarsi di staccare il fotovoltaico

## Rischio elettrico



Nei quadri elettrici sono presenti gli sportelli e risultano chiusi?	Si	
Pulsanti di sgancio corrente elettrica: cartellonistica indicante i pulsanti presente, facilmente visibile e con indicazione delle zone di sgancio?	Si	
I differenziali (salvavita) vengono testati almeno ogni 6 mesi?	Si	
Sono assenti fonti di rischio causate da una cattiva gestione dell'impianto elettrico (adattatori non conformi, prese elettriche e/o prolunghe rovinate, cavi che creano fonte di inciampo, etc)?	Si	
Segnalazione aggiuntiva n. 1	No	installare martelletto a servizio del pulsante di sgancio FTV



## Rischio elettrico



## Aerazione

I locali appaiono adeguatamente aereati (compresi spogliatoi e servizi igienici)?

Si

E' presente un impianto di aspirazione in prossimità dell'emissione di sostanza pericolose?

Si

Cappa in cucina

## Macchine ed attrezzature

Le macchine e le attrezzature sono mantenute pulite?

Si


Il pavimento intorno alle macchine e' mantenuto pulito?

Si

Le protezioni risultano in buone condizioni?

Si

Attrezzature in cucina

<b>Dispositivi di protezione individuale (DPI)</b>		
I lavoratori fanno un uso regolare e corretto dei DPI?	Si	
<b>Primo soccorso</b>		
Sono presenti le cassette di primo soccorso?	Si	
Le cassette sono segnalate chiaramente e facilmente accessibili?	Si	
<b>Firme</b>		
Referente Aziendale	Data 19-02-2020 08:46:31	
Consulente Ceccarelli Michele	Data 19-02-2020 08:46:31	