

Verifica di conformità legislativa

Condotto per

Comune di Cesena - Comando Polizia Municipale

Descrizione:

Comune di Cesena - Comando Polizia Municipale - Verifica di conformità legislativa

Data:

21-03-2019

Consulente:

Alessandro Versari

Luogo:

CESENA


Persone che partecipano al sopralluogo:

Com. Giovanni Collaredo

Note:

Premessa

A seguito della rilevazione dati, sopralluogo e relativa compilazione della presente Verifica di Conformità Legislativa dell'Azienda, in base alle normative vigenti, si comunicano le situazioni non conformi. La visita è stata condotta verificando a campione l'attività aziendale nel sito identificato, per questo motivo non può essere esclusa l'esistenza di eventuali ulteriori non conformità non evidenziate nel corso della presente visita.

Sicurezza delle strutture		
Pavimenti e spazi esterni privi di buche e/o inciampi?	Si	
Ingressi e passaggi mantenuti puliti da ingombri?	Si	
Locali con accesso interdetto: i locali di deposito, locali tecnici e locali con accesso regolamentato sono provvisti di cartello di Divieto di accesso ai non addetti?	No	<ul style="list-style-type: none"> - Predisporre cartello per locale CED - Predisporre cartello fisso per l'ultimo tratto al piano interrato della scala principale
		
Nelle vetrature sono assenti fratture o vetri fragili che possono causare pericoli di infortuni?	Si	
Sono valutati i rischi degli ambienti confinati?	Non pertinente	
Sono presenti adeguati spogliatoi (armadietti, docce, posti a sedere) e sono mantenuti in un corretto stato di igiene?	Si	

Sicurezza delle strutture		
Segnalazione aggiuntiva n. 1	Si	
Prevenzione incendi		
Gli estintori sono installati correttamente (facilmente raggiungibili, cartellonistica corretta, altezza adeguata)?	Si	
Gli idranti sono installati correttamente (facilmente raggiungibili, adeguatamente segnalati, buone condizioni, etc)?	Non pertinente	
Le valvole del gas sono segnalate e sono facilmente raggiungibili?	No	Segnalare la valvola generale esterna alla centrale termica
I tubi (interni ed esterni) di adduzione del combustibile sono colorati di giallo?	Si	
Le uscite di emergenza sono libere da ingombri, segnalate e facilmente apribili verso l'esodo?	No	Predisporre cartelli di esodo nei vari corridoi
Uscite di emergenza con sistemi di apertura omologati CE?	Si	
L'allarme antincendio e' efficiente ed adeguatamente segnalato?	No	Segnalare con cartelli i vari pulsanti di allarme

Prevenzione incendi



Pulsanti allarme antincendio facilmente raggiungibili?

Si

Punti di raccolta in caso di evacuazione segnalati?

Si

Presidi antincendio controllati semestralmente

Si

Scale soppalchi e luoghi con pericolo di caduta

Le scale portatili sono in buone condizioni e conformi alla norma UNI 131?

Si

Le scale portatili utilizzate per lavori elettrici sono di un materiale dielettrico?

Non
pertinente

Le scale fisse sono munite di corrimano e di parapetto alto almeno 1m (misurando l'altezza all'inizio del gradino)?

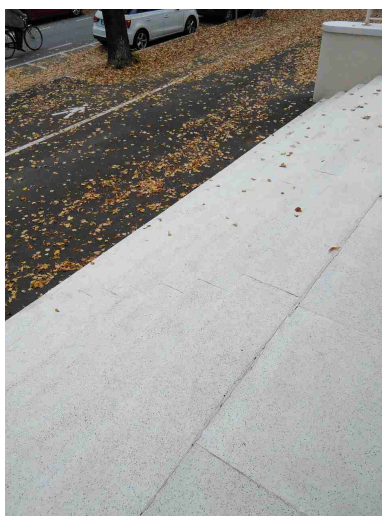
Si

Scale soppalchi e luoghi con pericolo di caduta

Nei gradini scivolosi sono presenti strisce antiscivolo?

No

- Gradinate ingresso pubblico prive di gradini antiscivolo
 - Scala interna principale aperta al pubblico: predisporre strisce antiscivolo nell'intero sviluppo della scala



Immagazzinamento

Scaffalature in buone condizioni (ancorate, indicazione portata)?

Sì

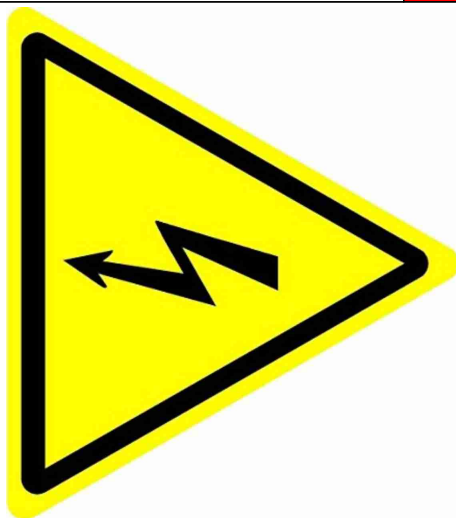

Illuminazione

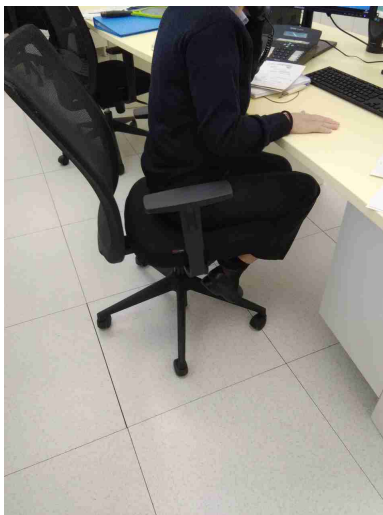
I locali appaiono adeguatamente illuminati (corpi luce puliti, etc)?

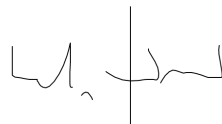
Sì

Luci di emergenza mantenute in buono stato di efficienza

Sì

Rischio elettrico		
Sui principali quadri elettrici sono presenti i cartelli di Divieto di spegnere incendi con acqua e pericolo folgorazione?	No	
 		
Nei quadri elettrici sono presenti gli sportelli e risultano chiusi?	Sì	
Sono assenti fonti di rischio causate da una cattiva gestione dell'impianto elettrico (adattatori non conformi, prese elettriche e/o prolunghe rovinate, cavi che creano fonte di inciampo, etc)?	Sì	
Primo soccorso		
Sono presenti le cassette di primo soccorso?	Sì	
Le cassette sono in buone condizioni e sono assenti elementi scaduti o rovinati?	Sì	

Primo soccorso		
Le cassette sono segnalate chiaramente e facilmente accessibili?	Si	
Rischi ufficio		
Archivi e scaffalature in buono stato di manutenzione?	Si	
Buona condizione delle sedie?	No	Centrale operativa: presenza di sedie con schienale non regolabile in modo disaccoppiato dalla seduta, recuperare scheda tecnica
		
Scrivanie in buone condizioni?	Si	
I cavi nelle postazioni PC sono disposti in modo tale da evitare inciampi e cadute?	Si	

Rischi ufficio		
Gli schermi sono orientati in modo da ridurre abbagli e riflessi dalle fonti di luce oppure sono dotati di sistemi parasole?	No	Predisporre tendaggi negli uffici ove mancanti (in fase di acquisto)
Fotocopiatrici posizionate in zone aeree?	Si	
Poggiapiedi in dotazione a chi ne fa richiesta?	Si	
Firme		
Referente Aziendale	Data 21-03-2019	
Consulente Alessandro Versari	Data 21-03-2019	