

# Verifica di conformità legislativa

Condotto per

## Comune di Cesena - Biblioteca Malatestiana

**Descrizione:**

Comune di Cesena - Biblioteca Malatestiana - Verifica di conformità legislativa

**Data:**

9-7-2019

**Consulente:**

Ceccarelli Michele

**Luogo:**

CESENA

**Persone che partecipano al sopralluogo:**


Ceccarelli Michele e Zanfini Paolo

**Note:**

## **Premessa**

A seguito della rilevazione dati, sopralluogo e relativa compilazione della presente Verifica di Conformità Legislativa dell'Azienda, in base alle normative vigenti, si comunicano le situazioni non conformi. La visita è stata condotta verificando a campione l'attività aziendale nel sito identificato, per questo motivo non può essere esclusa l'esistenza di eventuali ulteriori non conformità non evidenziate nel corso della presente visita.

<b>Sicurezza delle strutture</b>		
Nelle vetrature sono assenti fratture o vetri fragili che possono causare pericoli di infortuni?	Si	
Segnalazione aggiuntiva n. 1	Si	Deposito biblioteca moderna (corridoio Comandini): segnalare il pericolo di scivolamento, comunque la pavimentazione è stata trattata al fine di renderla meno scivolosa
<b>Prevenzione incendi</b>		
Gli estintori sono installati correttamente (facilmente raggiungibili, cartellonistica corretta, altezza adeguata)?	No	Riposizionare gli estintori secondo le planimetrie antincendio e abbassare quelli ad altezza non facilmente raggiungibili
Le valvole del gas sono segnalate e sono facilmente raggiungibili?	Si	
Le uscite di emergenza sono libere da ingombri, segnalate e facilmente apribili verso l'esodo?	No	- Area piano interrato con impianto spegnimento argon: completare la segnaletica di 'impianto a spegnimento Argon' su tutte le porte di accesso al piano (arrivo ascensore)- Predisporre cartelli di esodo nei vari uffici al primo piano 'ala vecchia'.- Biblioteca ragazzi: predisporre cartelli di esodo verso l'uscita laterale; intervento in corso d'opera
Uscite di emergenza con sistemi di apertura omologati CE?	Si	

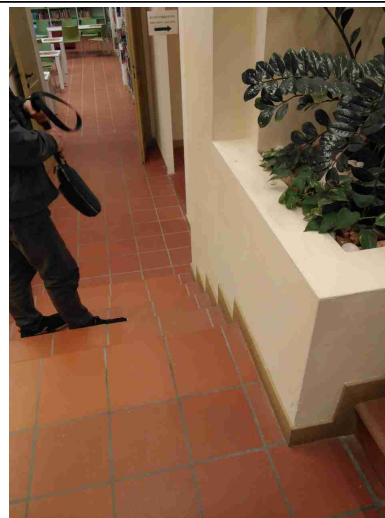
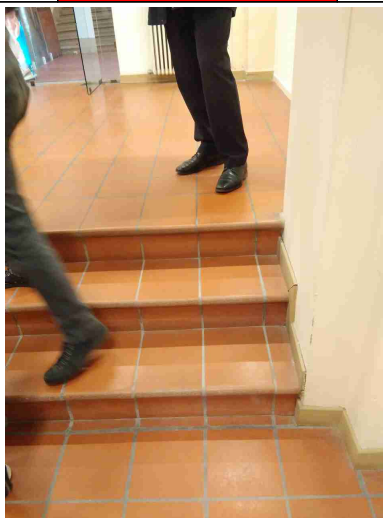
Prevenzione incendi		
L'allarme antincendio e' efficiente ed adeguatamente segnalato?	No	Completare la dotazione di segnaletica mancante.
Pulsanti allarme antincendio facilmente raggiungibili?	Si	
Punti di raccolta in caso di evacuazione segnalati?	Si	
Presidi antincendio controllati semestralmente	Si	
Segnalazione aggiuntiva n. 1	No	Alcune porte tagliafuoco sono risultate bloccate con estintori e cunei di legno.
Scale soppalchi e luoghi con pericolo di caduta		
Le scale portatili sono in buone condizioni e conformi alla norma UNI 131?	No	Predisporre sgabelli a norma (es. sala studio primo piano)
		

## Scale soppalchi e luoghi con pericolo di caduta

Le scale fisse sono munite di corrimano e di parapetto alto almeno 1m (misurando l'altezza all'inizio del gradino)?

No

Ufficio biblioteca moderna: predisporre ringhiera e corrimani per le gradinate in ingresso e accesso sala grande biblioteca ragazzi



Nei gradini scivolosi sono presenti strisce antiscivolo?

No

- Ripristinare le strisce antiscivolo deteriorate nella scala principale della 'parte vecchia'- sezione ragazzi: predisporre strisce antiscivolo e bande giallo / nere per i gradini singola

Tutti i luoghi elevati sono muniti di parapetto normale?

Non  
pertinente

## Illuminazione

I locali appaiono adeguatamente illuminati (corpi luce puliti, etc)?

Sì

Luci di emergenza mantenute in buono stato di efficienza

Sì

<b>Rischio elettrico</b>		
Sui principali quadri elettrici sono presenti i cartelli di Divieto di spegnere incendi con acqua e pericolo folgorazione?	Si	
Nei quadri elettrici sono presenti gli sportelli e risultano chiusi?	Si	
<b>Aerazione</b>		
I locali appaiono adeguatamente aereati (compresi spogliatoi e servizi igienici)?	Si	
<b>Primo soccorso</b>		
Sono presenti le cassette di primo soccorso?	Si	
Le cassette sono in buone condizioni e sono assenti elementi scaduti o rovinati?	Si	
Le cassette sono segnalate chiaramente e facilmente accessibili?	Si	
Sono presenti i pacchetti di medicazione nei mezzi?	Non pertinente	
<b>Rischi ufficio</b>		
Archivi e scaffalature in buono stato di manutenzione?	Si	

<b>Rischi ufficio</b>		
Buona condizione delle sedie?	Si	
Scrivanie in buone condizioni?	Si	
I cavi nelle postazioni PC sono disposti in modo tale da evitare inciampi e cadute?	Si	
Gli schermi sono orientati in modo da ridurre abbagli e riflessi dalle fonti di luce oppure sono dotati di sistemi parasole?	Si	
Fotocopiatrici posizionate in zone aereeate?	Si	
Poggiapiedi in dotazione a chi ne fa richiesta?	Si	
<b>Firme</b>		
Referente Aziendale	Data 9-7-2019	X
Consulente Ceccarelli Michele	Data 9-7-2019	