

Verifica di conformità legislativa

Condotto per

Comune di Cesena - Biblioteca Malatestiana

Descrizione:

Comune di Cesena - Biblioteca Malatestiana - Verifica di conformità legislativa

Data:

21-03-2019

Consulente:

Alessandro Versari

Luogo:

CESENA

Persone che partecipano al sopralluogo:

Bovero Elisabetta


Note:

Premessa

A seguito della rilevazione dati, sopralluogo e relativa compilazione della presente Verifica di Conformità Legislativa dell'Azienda, in base alle normative vigenti, si comunicano le situazioni non conformi. La visita è stata condotta verificando a campione l'attività aziendale nel sito identificato, per questo motivo non può essere esclusa l'esistenza di eventuali ulteriori non conformità non evidenziate nel corso della presente visita.

| Sicurezza delle strutture | | |
|---|----------------|---|
| Pavimenti e spazi esterni privi di buche e/o inciampi? | No | Ufficio primo piano: segnalare in modo maggiormente visibile il gradino con pericolo di inciampo |
| Ingressi e passaggi mantenuti puliti da ingombri? | Si | |
| Locali con accesso interdetto: i locali di deposito, locali tecnici e locali con accesso regolamentato sono provvisti di cartello di Divieto di accesso ai non addetti? | Si | |
| Nelle vetrate sono assenti fratture o vetri fragili che possono causare pericoli di infortuni? | Si | |
| Sono valutati i rischi degli ambienti confinati? | Non pertinente | |
| Segnalazione aggiuntiva n. 1 | No | Deposito biblioteca moderna (corridoio Comandini): segnalare il pericolo di scivolamento e verificare la possibilità di rendere il pavimento meno scivoloso |
| Prevenzione incendi | | |
| Gli estintori sono installati correttamente (facilmente raggiungibili, cartellonistica corretta, altezza adeguata)? | No | Riposizionare gli estintori secondo le planimetrie antincendio e abbassare quelli ad altezza non facilmente raggiungibili |

| Prevenzione incendi | | |
|---|----|---|
| Gli idranti sono installati correttamente (facilmente raggiungibili, adeguatamente segnalati, buone condizioni, etc)? | Si | |
| Le valvole del gas sono segnalate e sono facilmente raggiungibili? | Si | |
| I tubi (interni ed esterni) di adduzione del combustibile sono colorati di giallo? | Si | |
| Le uscite di emergenza sono libere da ingombri, segnalate e facilmente apribili verso l'esodo? | No | <ul style="list-style-type: none"> - Area piano interrato con impianto spegnimento argon: completare la segnaletica di 'impianto a spegnimento Argon' su tutte le porte di accesso al piano (arrivo ascensore) - Piani interrato con impianto ad Argon: verificare che tutte le uscite di sicurezza siano apribili direttamente anche dall'interno per consentire l'accesso ai piani superiori in caso di emergenza- Predisporre cartelli di esodo nei vari uffici al primo piano 'ala vecchia'. - Biblioteca ragazzi: predisporre cartelli di esodo verso l'uscita laterale |
| Uscite di emergenza con sistemi di apertura omologati CE? | Si | |
| L'allarme antincendio e' efficiente ed adeguatamente segnalato? | No | Completare la dotazione di segnaletica mancante. |

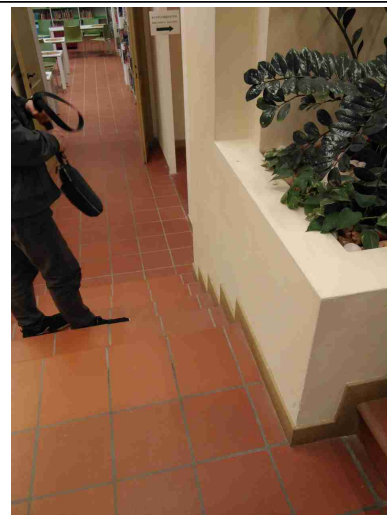
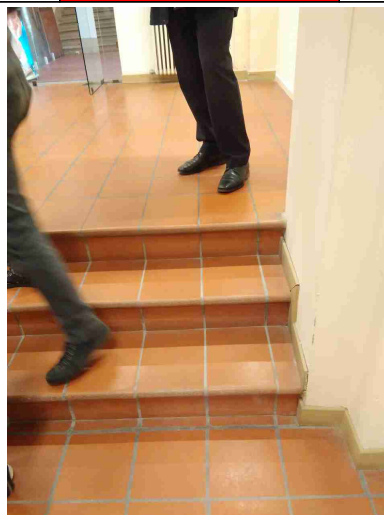
| | | |
|--|----------------|--|
| Prevenzione incendi | | |
| Pulsanti allarme antincendio facilmente raggiungibili? | Si | |
| Punti di raccolta in caso di evacuazione segnalati? | Si | |
| Presidi antincendio controllati semestralmente | Si | |
| Segnalazione aggiuntiva n. 1 | No | Alcune porte tagliafuoco sono risultate bloccate con estintori e cunei di legno. |
| Scale soppalchi e luoghi con pericolo di caduta | | |
| Le scale portatili sono in buone condizioni e conformi alla norma UNI 131? | No | Predisporre sgabelli a norma (es. sala studio primo piano) |
|  | | |
| Le scale portatili utilizzate per lavori elettrici sono di un materiale dielettrico? | Non pertinente | |

Scale soppalchi e luoghi con pericolo di caduta

Le scale fisse sono munite di corrimano e di parapetto alto almeno 1m (misurando l'altezza all'inizio del gradino)?

No

Ufficio biblioteca moderna: predisporre ringhiera e corrimani per le gradinate in ingresso



Nei gradini scivolosi sono presenti strisce antiscivolo?

No

- Ripristinare le strisce antiscivolo deteriorate nella scala principale della 'parte vecchia'
 - sezione ragazzi: predisporre strisce antiscivolo e bande giallo / nere per i gradini singola

Tutti i luoghi elevati sono muniti di parapetto normale?

Non
pertinente

Immagazzinamento

Scaffalature in buone condizioni (ancorate, indicazione portata)?

Si

Illuminazione

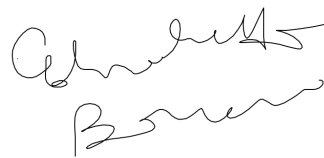

I locali appaiono adeguatamente illuminati

Si

Comune di Cesena - Biblioteca Malatestiana

| | | |
|---|----|--|
| Illuminazione | | |
| (corpi luce puliti, etc)? | | |
| Luci di emergenza mantenute in buono stato di efficienza | Si | |
| Rischio elettrico | | |
| Sui principali quadri elettrici sono presenti i cartelli di Divieto di spegnere incendi con acqua e pericolo folgorazione? | Si | |
| Nei quadri elettrici sono presenti gli sportelli e risultano chiusi? | Si | |
| Pulsanti di sgancio corrente elettrica: cartellonistica indicante i pulsanti presente, facilmente visibile e con indicazione delle zone di sgancio? | Si | |
| Attrezzi elettrici portatili mantenuti in buone condizioni? | Si | |
| Sono assenti fonti di rischio causate da una cattiva gestione dell'impianto elettrico (adattatori non conformi, prese elettriche e/o prolunghe rovinate, cavi che creano fonte di inciampo, etc)? | Si | |

| | | |
|--|----------------|--|
| Aerazione | | |
| I locali appaiono adeguatamente aereati (compresi spogliatoi e servizi igienici)? | Si | |
| E' presente un impianto di aspirazione in prossimita' dell'emissione di sostanza pericolose? | Non pertinente | |
| Primo soccorso | | |
| Sono presenti le cassette di primo soccorso? | Si | |
| Le cassette sono in buone condizioni e sono assenti elementi scaduti o rovinati? | Si | |
| Le cassette sono segnalate chiaramente e facilmente accessibili? | Si | |
| Sono presenti i pacchetti di medicazione nei mezzi? | Non pertinente | |
| Rischi ufficio | | |
| Archivi e scaffalature in buono stato di manutenzione? | Si | |
| Buona condizione delle sedie? | Si | |
| Scrivanie in buone condizioni? | Si | |

| | | |
|--|--------------------|---|
| Rischi ufficio | | |
| I cavi nelle postazioni PC sono disposti in modo tale da evitare inciampi e cadute? | Si | |
| Gli schermi sono orientati in modo da ridurre abbagli e riflessi dalle fonti di luce oppure sono dotati di sistemi parasole? | Si | |
| Fotocopiatrici posizionate in zone aereeate? | Si | |
| Poggiapiedi in dotazione a chi ne fa richiesta? | Si | |
| Firme | | |
| Referente Aziendale | Data 21-03-2019 |  |
| Consulente Alessandro Versari | Data 21-03-2019 |  |