

Verifica di conformità legislativa

Condotto per

DI.BA. SPA (Officina -Strada Borgheria 24)

Descrizione:

DI.BA. SPA (Officina -Strada Borgheria 24) - Verifica di conformità legislativa

Data:

05-12-2018

Consulente:

Barberini Nicoletta

Luogo:

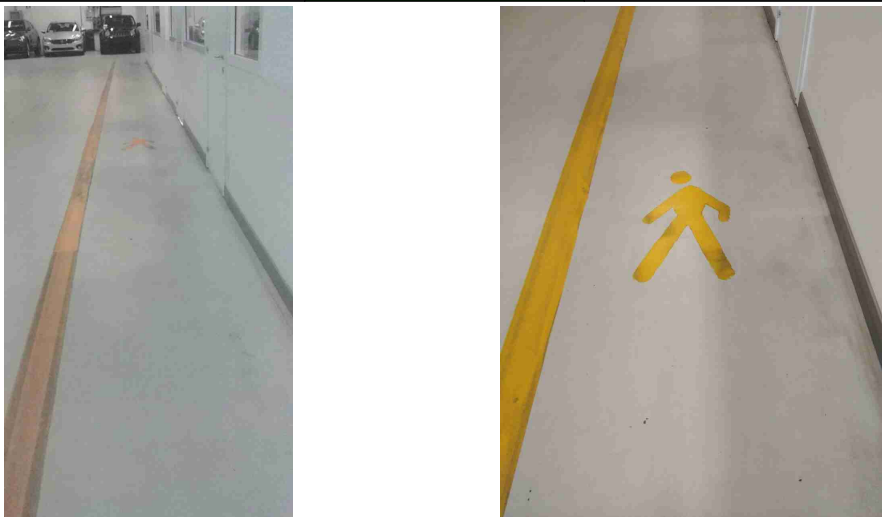


Pesaro

Persone che partecipano al sopralluogo:

Note:

Premessa

A seguito della rilevazione dati, sopralluogo e relativa compilazione della presente Verifica di Conformità Legislativa dell'Azienda, in base alle normative vigenti, si comunicano le situazioni non conformi. La visita è stata condotta verificando a campione l'attività aziendale nel sito identificato, per questo motivo non può essere esclusa l'esistenza di eventuali ulteriori non conformità non evidenziate nel corso della presente visita.

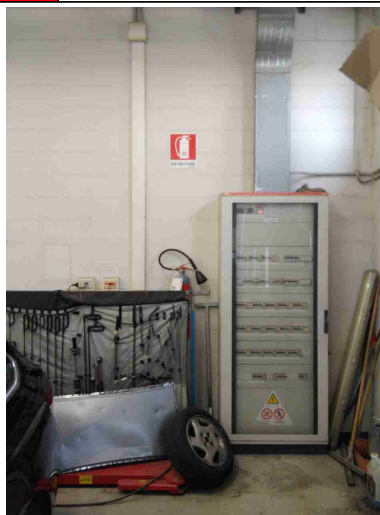
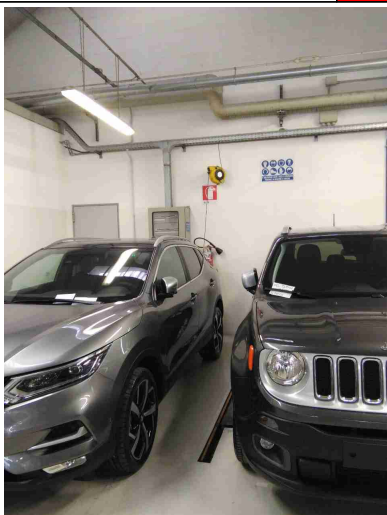
Sicurezza delle strutture		
Pavimenti privi di buche e/o inciampi?	Si	
Ingressi e passaggi mantenuti puliti da ingombri?	Si	
Passaggi per pedoni ben delimitati?	Si	
		
Passaggi per carrelli e mezzi ben definiti?	No	Installare segnaletica orizzontale e verticale per il passaggio del carrello elevatore in particolare nella area di carico e scarico nel magazzino
		

DI.BA. SPA (Officina -Strada Borgheria 24)

Prevenzione incendi

Gli estintori sono installati correttamente (facilmente raggiungibili, cartellonistica corretta, altezza adeguata)?


No



Gli idranti sono installati correttamente (facilmente raggiungibili, adeguatamente segnalati, buone condizioni, etc)?

Si



Prevenzione incendi		
Le uscite di emergenza sono libere da ingombri, segnalate e facilmente apribili verso l'esodo?	Si	
		
Uscite di emergenza con sistemi di apertura omologati CE?	Si	
L'allarme antincendio e' efficiente ed adeguatamente segnalato?	Si	
Pulsanti allarme antincendio facilmente raggiungibili?	Si	
Punti di raccolta in caso di evacuazione segnalati?	Si	

Prevenzione incendi



Presidi antincendio controllati semestralmente

Si

Segnalazione aggiuntiva n. 1

Si

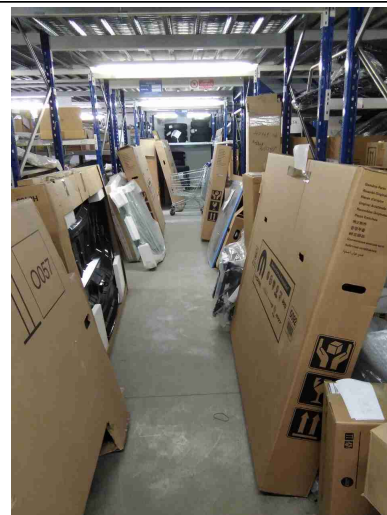
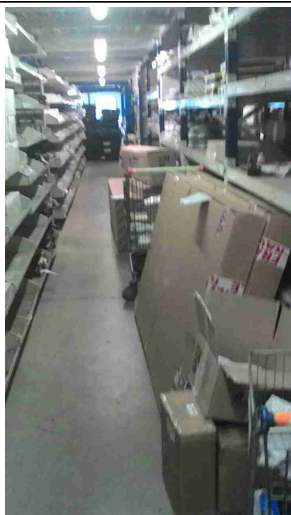
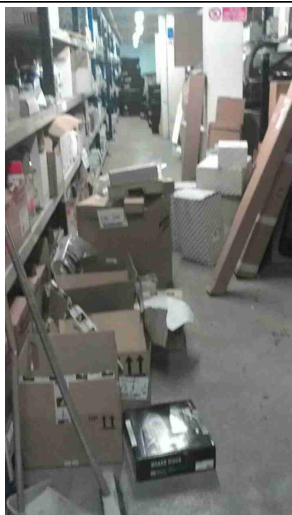


Segnalazione aggiuntiva n. 2

No

Nel Magazzino devono essere garantite vie di esodo di almeno 80 cm che devono essere libere da qualsiasi materiale in stoccaggio

Prevenzione incendi

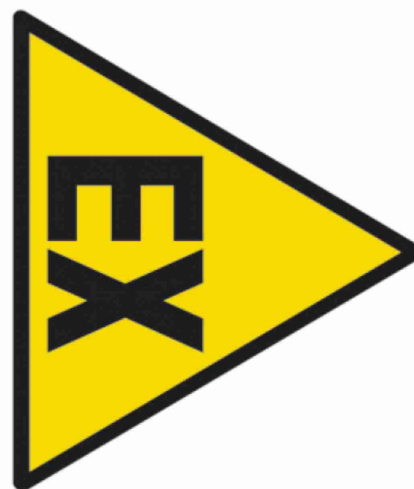


Rischio di formazione di atmosfere esplosive

Le zone ATEX sono segnalate?

No

Installare i cartelli di seguito riportati sulla ricarica dei carrelli elevatori



L'area di ricarica dei carrelli elevatori e' adeguata aereata e lontana da fonti di innesco?

No

Mantenere libera da materiale facilmente infiammabile per almeno un raggio di 2.5 metri la postazione di ricarica batterie

Rischio di formazione di atmosfere esplosive



Segnalazione aggiuntiva n. 1

No

Si ricorda la necessità di effettuare la valutazione e la zonizzazione di tutte le aree ATEX di ogni officina

Scale soppalchi e luoghi con pericolo di caduta

Le scale portatili sono in buone condizioni e conformi alla norma UNI 131?

No

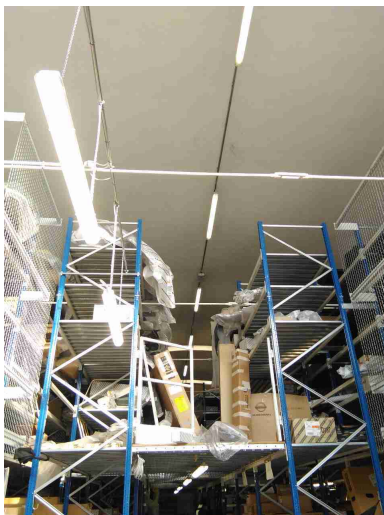
Sostituire gli Scalini in legno utilizzati in carrozzeria con un'attrezzatura in materiale idoneo.
Nel prossimo sopralluogo verrà verificata la sostituzione/eliminazione della scaffalatura e della scala utilizzate per il deposito pneumatici

Scale e rampe mantenute pulite da ingombri

Sì

I soppalchi sono muniti di parapetto normale?

Sì

Scale soppalchi e luoghi con pericolo di caduta		
Nei soppalchi e' indicata la portata massima?	No	
Per i soppalchi e' presente procedura per svolgere in sicurezza, in particolare per il rischio di caduta dall'alto, le operazioni di carico/scarico?	No	La procedura deve essere consegnata ai lavoratori. Il cancello deve essere chiuso quando non ci sono operazioni di carico e scarico
		
Segnalazione aggiuntiva n. 1	No	È assolutamente necessario redigere una procedura di lavoro in sicurezza per il prelievo delle gomme; si consiglia di utilizzare trabattello oppure scale a castello (segnalazione valida per ogni officina)
Segnalazione aggiuntiva n. 2	Si	Scale conformi marcate UNI EN 131

Scale soppalchi e luoghi con pericolo di caduta



Immagazzinamento

Scaffalature in buone condizioni (ancorate, indicazione portata)?


No

In fase di sostituzione la scaffalature delle gomme. Nel Magazzino sono stati installati i cartelli sulle scaffalature/soppalco ma non è stato riportato il dato fondamentale della portata della struttura



I materiali stoccati sono correttamente imballati?

Sì

Immagazzinamento		
Le merci impilate verticalmente risultano stabili?	Si	
Bacini di raccolta per raccogliere eventuali liquidi che fuoriescono?	No	Si consiglia di posizionare le batterie al di sopra di un bacino di contenimento
		
Segnalazione aggiuntiva n. 1	No	Stoccare le batterie solo nei ripiani intermedi della scaffalature per ridurre l'affaticamento durante la movimentazione iniziale. Non possono essere assolutamente stoccate nei ripiani posizionati al di sopra delle spalle degli operatori

Immagazzinamento



Illuminazione

I locali appaiono adeguatamente illuminati (corpi luce puliti, etc)?

Si

Luci di emergenza mantenute in buono stato di efficienza

Si

Rischio elettrico

Sui principali quadri elettrici sono presenti i cartelli di Divieto di spegnere incendi con acqua e pericolo folgorazione?

No

Non Tutti i quadri elettrici sono dotati dei cartelli che indicano il pericolo di folgorazione ed il divieto di spegnere incendi con acqua

Rischio elettrico



Nei quadri elettrici sono presenti gli sportelli e risultano chiusi?

No

Ripristinare lo sportello

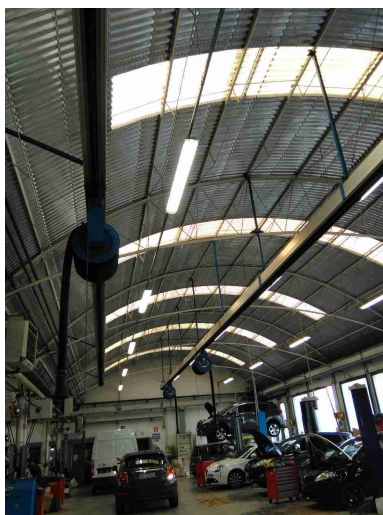


Pulsanti di sgancio corrente elettrica: cartellonistica indicante i pulsanti presente, facilmente visibile e con indicazione delle zone di sgancio?

Sì

Rischio elettrico		
I differenziali (salvavita) vengono testati almeno ogni 6 mesi?	Si	
Attrezzi elettrici portatili mantenuti in buone condizioni?	Si	
Aerazione		
I locali appaiono adeguatamente aereati?	Si	
		
E' presente un impianto di aspirazione in prossimita' dell'emissione di sostanza pericolose?	Si	

Aerazione



Macchine ed attrezzature

Le macchine e le attrezzature sono mantenute pulite?

Si

Il pavimento intorno alle macchine e' mantenuto pulito?

No

A fine giornata è necessario pulire la pavimentazione per ridurre il rischio di scivolamento



Macchine ed attrezzature

Le protezioni risultano in buone condizioni?

No

Ripristinare le protezioni come indicato anche nel DVR
(Carter protezione mola e trapano colonna)



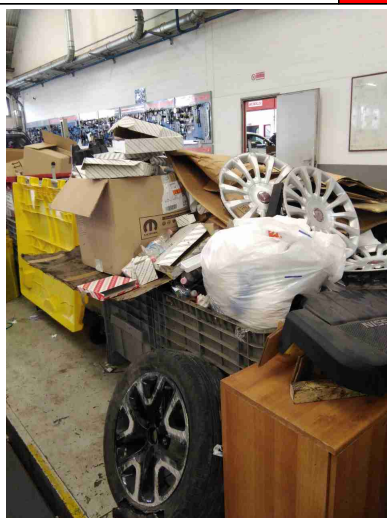
Pulsanti di emergenza facilmente raggiungibili?



Sì

Scarti di lavorazione raccolti in sicurezza?

No

Si consiglia di potenziare la pulizia e la raccolta dei rifiuti



Macchine ed attrezzature		
Spazi di lavoro adeguati? (altezza 3m, superficie 2mq, volume 10mc)	Si	
Illuminazione a disposizione appare adeguata al compito?	Si	
I lavoratori attuano comportamenti sicuri?	Si	Ricordare l' utilizzo del solleva gomme a servizio dell' equilibratrice
Le bombole contenti gas sono stoccate in maniera corretta (separazione piene vuote, segnalate in luoghi ventilati, etc)?	Si	Operazioni di saldatura circa 2 ore/giorno
<div style="display: flex; justify-content: space-around;">   </div>		
I rischi residui sono segnalati con cartellonistica?	No	È assolutamente necessario gestire la circolazione stradale in tutto il perimetro esterno (segnaletica orizzontale e verticale)
Gli accessori di sollevamento (brache, fasce) sono marcati CE e verificati trimestralmente?	No	Verificare trimestralmente le catene, i ganci ed il sistema di chiusura

Macchine ed attrezzature



Segnalazione aggiuntiva n. 1

No

Per ridurre il rischio di caduta di oggetti dall'alto le gomme non possono essere stoccate sopra le attrezzature




Condizione dei carrelli elevatori

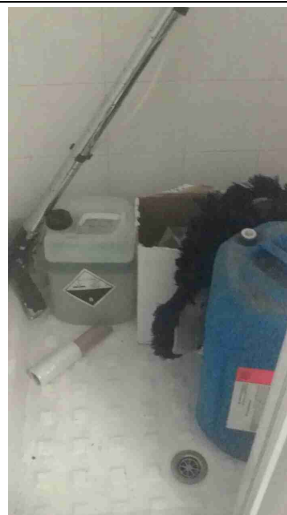
I carrelli elevatori sono in buone condizioni (ruote, sedile, cicalino retromarcia, sistema trattenuta, diagramma di carico, dispositivo uomo presente, etc)?

No

Si consiglia la sostituzione della seduta

Rischi chimico e cancerogeno		
Sono disponibili le schede di sicurezza dei prodotti chimici utilizzati?	No	
Tutti i contenitori sono etichettati correttamente?	No	Area preparazione: riportare sui contenitori utilizzati per il travaso l'etichetta con nome prodotto ed eventuali rischi
		
E' presente un deposito dedicato per prodotti chimici ed e' opportunamente segnalato?	No	I prodotti dell' impresa di pulizie non possono essere stoccati all' interno delle docce. I prodotti devono essere stoccati all'interno di un armadietto chiuso a chiave e dotato dei cartelli di sicurezza

Rischi chimico e cancerogeno



Dispositivi di protezione individuale (DPI)

I lavoratori fanno un uso regolare e corretto dei DPI?

Sì

I DPI hanno un buono stato di manutenzione?

Sì

E' presente la segnaletica con obbligo di utilizzo dei DPI?

Sì

Installati in tutte le aree



Sovraccarico biomeccanico		
Si e' provveduto a valutare il rischio in caso di sollevamenti o trasporti di oggetti aventi peso di 3kg o piu'?	No	È assolutamente necessario procedere con la redazione dei Documenti di Valutazione dei Rischi da esposizione : movimentazione manuale dei carichi, traino e spinta, movimenti ripetitivi e posture incongrue
		
Si e' provveduto a valutare il rischio in caso di operazioni di traino e spinta di carichi che provocano uno sforzo superiore a lieve nella scala di Borg?	No	Transpallet magazzino
Si e' provveduto a valutare il rischio in caso siano presenti uno o piu' compiti ripetitivi degli arti superiori con una durata di almeno 1 ora per turno?	No	

Sovraccarico biomeccanico

Si e' provveduto a valutare il rischio in caso siano presenti posture statiche o incongrue a carico del collo/testa, tronco e/o arti superiori o inferiori mantenuti per piu' di 4 secondi consecutivi e ripetuti per una parte significativa del tempo lavorativo?

No



Primo soccorso

Le cassette sono pulite ed ordinate?

No

Ripristinare armadietto e contenuto della cassetta presente in officina

Il contenuto e' controllato periodicamente?

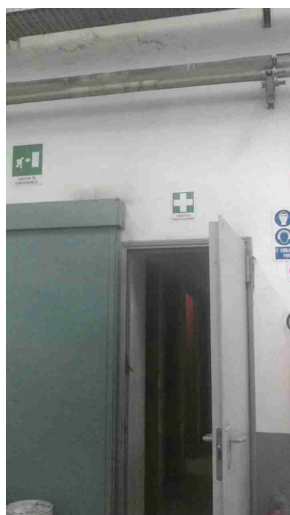
No

Allegata alla presente si trasmette procedura per la verifica del contenuto della cassetta di Primo Soccorso

Le cassette sono segnalate chiaramente?

Si

Primo soccorso



Le cassette sono facilmente accessibili?

No

Sono presenti i pacchetti di medicazione nei mezzi?

No

Verificare se negli automezzi aziendali sono presenti pacchetti di medicazione (da verificare ogni 6 mesi)

Rischi ufficio

Archivi e scaffalature in buono stato di manutenzione?

Sì

Buona condizione delle sedie?

Sì

Scrivanie in buone condizioni?

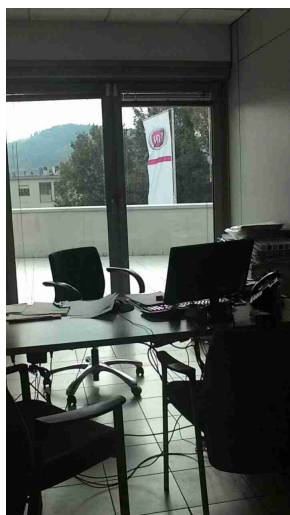
Sì

Gli schermi sono orientati in modo da ridurre abbagli e riflessi dalle fonti di luce oppure sono dotati di sistemi parasole?

No

Non in tutte le postazioni

Rischi ufficio



Fotocopiatrici posizionate in zone aeree?

No

Segnalazione aggiuntiva n. 1

No

Valutare la possibilità di ridurre il rumore negli open space

Emissioni in atmosfera

Tutte le emissioni esistenti sono autorizzate?

Sì

Le emissioni sono identificate con cartello?

No

Installare su tutti i camini il cartello riportante la sigla della emissione così come riportato nella domanda di autorizzazione alle emissioni in atmosfera

Emissioni in atmosfera



I punti di campionamento sono conformi alla norma?

No

Contattare il fornitore dell'impianto di aspirazione per far adeguare la posizione ed il numero dei bocchettoni di prelievo delle emissioni in atmosfera (emissioni verniciatura e carteggiatura)

Scarico acque reflue

Sono autorizzati tutti gli scarichi esistenti?

Sì

E' scongiurato il pericolo di contaminazione delle acque di prima pioggia?

No

Le acque di condensa dei compressori e/o di condensa delle caldaie e/o di controlavaggio di addolcitori sono previste in autorizzazione o smaltite come rifiuti?

Sì

Scarico acque reflue



Rifiuti

Tutti i rifiuti prodotti sono stati classificati ed a tutti e' stato assegnato un codice CER, compreso il relativo contenitore?

No

Installare cartello riportante codice CER e descrizione del rifiuto, sul fusto blu adibito a stoccaggio morchie di verniciatura nel locale Tintometro. Tutti i cassoni/contenitori/big bags devono essere dotati di cartello riportante il codice CER e la descrizione del rifiuto che contengono.

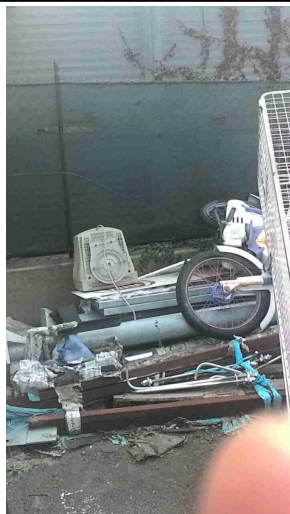


Rifiuti

Tutti i rifiuti sono stoccati correttamente: coperti e con bacino di contenimento per liquidi?

No


I contenitori dei rifiuti devono essere dotati di un sistema di chiusura o di un telo impermeabile. Lo stoccaggio dei rifiuti deve essere organizzato per tipologie omogenee. Avviare a smaltimento quanto prima tutto il materiale (motorino, computer, ecc) stoccato in maniera disordinata ed al di fuori di idonei contenitori



E' scongiurato il pericolo di contaminazione del suolo?

No

Il contenitore delle batterie esauste deve sempre essere mantenuto chiuso con l'apposito coperchio. Le batterie esauste devono essere stoccate all'interno del bins.

Rifiuti		
		
I rifiuti pericolosi sono presenti in quantità inferiore a 10mc o sono smaltiti almeno ogni 2 mesi?	No	
Segnalazione aggiuntiva n. 1	No	<p>L' acqua della lavapavimenti di proprietà della impresa di pulizie non può essere scaricata nella pubblica fognatura senza Autorizzazione allo Scarico delle acque reflue industriali. Si consiglia di gestire lo scarico dell'attrezzatura come una qualsiasi altra tipologia di rifiuto.</p>

Rifiuti



Firme

Referente Aziendale	Data 05-12-2018	
Consulente Barberini Nicoletta	Data 05-12-2018	