

Registro Antincendio

Ai sensi dell'Art. 6 DPR n. 151 del 1/08/2011

Condotto per

ALBA SRL UNIPERSONALE

Descrizione:

ALBA SRL UNIPERSONALE - Verifica di conformità legislativa

Data:

28-07-2021

Consulente:

Consulente ETA

Luogo:

Finale Emilia

Persone che partecipano al sopralluogo:

ing Luca Biagiotti

Note:


1 semestre 2021


1. Introduzione

I sistemi, i dispositivi, le attrezzature e gli impianti antincendio necessitano di una regolare sorveglianza per verificare una corretta gestione e manutenzione. Tali operazioni sono a carico del Dirigente titolare dell'attività e dei suoi addetti alla lotta antincendio, atte a garantire nel tempo un grado di affidabilità sufficiente per il corretto funzionamento in caso di incendio dei suddetti sistemi ecc. Nella gestione antincendio un'importanza fondamentale riveste la manutenzione, la quale deve essere affidata ad aziende di idonea e riconosciuta capacità.

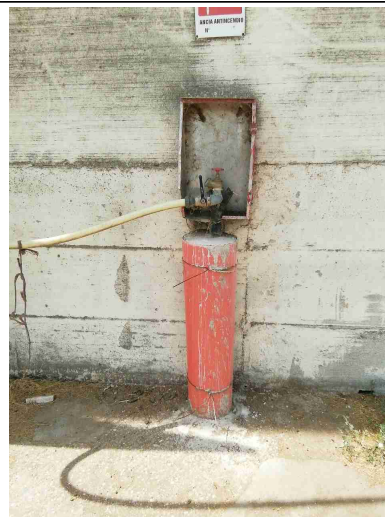
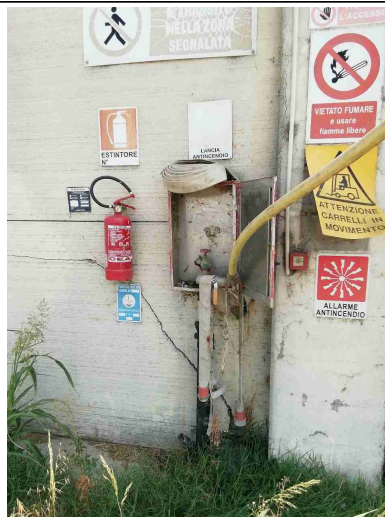
1. Contenuti del Registro

Il registro dei controlli deve essere redatto per ottemperare alle prescrizioni di legge previste dalla normativa, DPR N. 151 del 1/08/2011 (art 6) e da specifiche norme di prevenzione incendi per gli edifici scolastici, teatri, ecc. Su tale registro vanno annotate le verifiche (sorveglianza) e le operazioni di manutenzione su sistemi, attrezzature ed impianti antincendio.

Uscite di Emergenza		
Presenti	Si	Porte sempre aperte in orario lavorativo
Accesso libero da ostacoli	Si	
Segnalazione con idoneo cartello interno	No	
Estintori Portatili (o carrellati)		
Presenti	Si	Riposizionare gli estintori nella posizione segnalata
Manutenzione periodica	Si	
Accessibilita'	Si	
Regolare installazione	No	Riposizionare estintori a terra
		
Segnalazione con idoneo cartello	Si	

Estintori Portatili (o carrellati)		
Pressione regolare (zona verde)	Si	
Presenza spinotto di sicurezza	Si	
Impianto anticendio fisso ad idranti e/o naspi		
Presenti	Si	Impianto non funzionante
Accessibilita'?	No	Migliorare l'accessibilità degli idranti interni
Presenza lastre safe-crash?	No	Fare manutenzione a tutte le cassette esterne
		
Presenza lancia?	No	

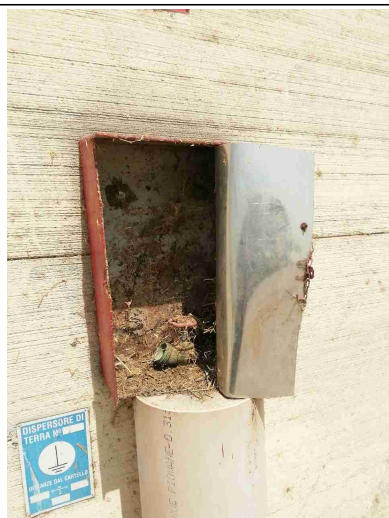
Impianto antincendio fisso ad idranti e/o naspi



Presenza tubazione flessibile?

No

Riposizionare le manichette mancanti o danneggiate



Segnalazione con idoneo cartello?

Sì

Segnalazione aggiuntiva n. 1

No

gruppo pompe non funzionante

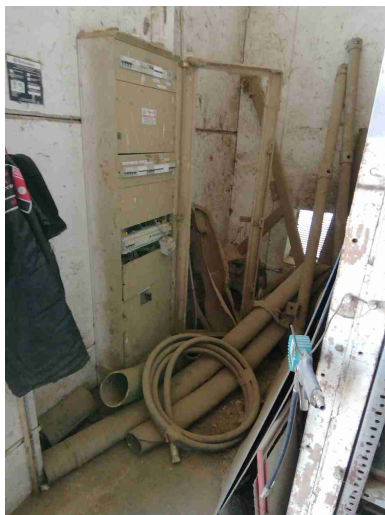
Impianto Elettrico

Ispezione quadri elettrici?

No

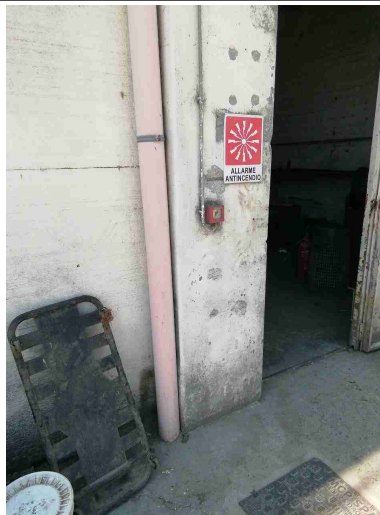
Pulire quadri e cabina

Impianto Elettrico



Funzionamento luci emergenza S.E. (solo emergenza)?	No	
Funzionamento luci emergenza S.A. (sempre accese)?	No	
Cartello sgancio elettrico demergenza?	No	Riposizionare cartello della cabina
Segnalazione aggiuntiva n. 1	Si	Presente impianto FV
Impianto di rilevazione incendi segnalazione ed allarme		
Controllo visivo	Si	Centraline antiscintilla e pulsanti

Impianto di rilevazione incendi segnalazione ed allarme



Accessibilita' pulsanti
allarme?

Si

Presenza idonea
cartellonistica?

Si



Manutenzione periodica

No

Centrali Termiche ed impianti distribuzione combustibile

Ispezione visiva impianto?

Si

Deposito oli e gasolio



Firme

Referente Aziendale

Data
28-07-2021

Consulente
Consulente ETA

Data
28-07-2021