

Verifica di conformità legislativa

Condotto per

HOTEL DE PARIS SRL

Descrizione:

HOTEL DE PARIS SRL - Verifica di conformità legislativa

Data:

07-03-2018

Consulente:

a.cionco-seafano

Luogo:

TERNI

Persone che partecipano al sopralluogo:

Note:

Premessa

A seguito della rilevazione dati, sopralluogo e relativa compilazione della presente Verifica di Conformità Legislativa dell'Azienda, in base alle normative vigenti, si comunicano le situazioni non conformi. La visita è stata condotta verificando a campione l'attività aziendale nel sito identificato, per questo motivo non può essere esclusa l'esistenza di eventuali ulteriori non conformità non evidenziate nel corso della presente visita.

Organigramma e Formazione		
E' presente l'organigramma aziendale?	Si	
E' stato individuato univocamente il datore di lavoro?	Si	
E' stato costituito il S.P.P. ed e' stato individuato il Responsabile del S.P.P.?	Si	
Sono stati formati il Responsabile e tutti i membri del S.P.P.?	Si	Il Responsabile del Servizio di Prevenzione e Protezione (RSPP) il Sig. Francesco Pedini Amati della SEA ed in possesso di tutti i corsi e i requisiti necessari
E' stato individuato un medico competente?	Si	
Il rappresentate dei lavoratori per la sicurezza e' stato formato in seguito all'elezione e poi costantemente?	Si	
Sono stati individuati gli addetti di primo soccorso?	Si	
Gli addetti di primo soccorso hanno la formazione in corso di validita'?	Si	
Sono stati individuati gli addetti alla lotta antincendio?	Si	

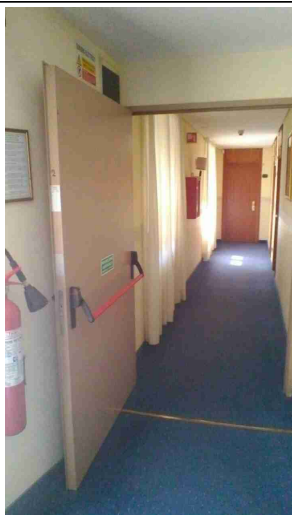
Organigramma e Formazione		
Gli addetti alla lotta antincendio sono stati formati in modo congruo con il livello di rischio?	Si	
DVR		
Il DVR e' stato redatto ed e' disponibile, firmato e con data certa?	Si	
La valutazione stress lavoro correlato e' in corso di validita'?	No	Ripetere il documento valutazione Stress lavoro correlato
La valutazione relativa all'esposizione al rumore e' in corso di validita'?	Non pertinente	Non necessario dato che ci sono sorgenti di Rumore
La valutazione relativa all'esposizione alle vibrazioni e' in corso di validita'?	Non pertinente	Non necessaria dato che non ci sono sorgenti
La valutazione relativa all'esposizione ai campi elettromagnetici e' in corso di validita'?	Non pertinente	Non necessaria
E' stata effettuata la valutazione del rischio chimico	Si	
Documenti di gestione		
E' presente la modulistica per la gestione dei contratti in appalto?	Si	

Documenti di gestione		
E' presente il piano di emergenza?	Si	
E' stata effettuata e verbalizzata la riunione periodica art. 35?	Non pertinente	Non necessaria la riunione dato che è obbligatoria soltanto per le aziende con più di 15 dipendenti
Sono stati effettuati da parte del medico competente i sopralluoghi negli ambienti di lavoro?	Si	
E' documentata la distribuzione dei DPI?	Si	Verificare che i verbali siano sempre aggiornati
Sono disponibili i libretti di manutenzione ed uso dei macchinari?	Si	
E' presente la conformità antincendio ai sensi del DPR 151/2011?	Si	Ottenuto il CPI nel 2016 a seguito di lavori di ristrutturazione
Tutte le attività soggette sono presenti nella conformità antincendio?	Si	
E' stata eseguita la prova di evacuazione?	Si	Effettuare annualmente almeno una la Prova di Evacuazione
E' presente e compilato il registro per la verifica dei dispositivi antincendio?	Si	Tenere sempre aggiornato registro antincendio

Informazione, Formazione ed addestramento dei lavoratori		
E' presente un programma per la formazione dei lavoratori?	Si	
E' presente una procedura per l'informazione, la formazione e l'addestramento in caso di neoassunti o di cambio mansione?	Si	
Tutti i lavoratori in forza sono stati formati secondo i disposti dell'accordo Stato-Regioni 21/12/2011?	Si	Effettuare formazione anche per i nuovi assunti - possibile farlo on-line in modalità e-learning (extra-contratto)
Sono state elaborate e distribuite procedure di lavoro?	Si	Sono state fatte firmare in precedenza le procedure di sicurezza
Impianti		
E' disponibile l'agibilita' dei locali?	Si	
E' presente il certificato di conformita' dell'impianto elettrico?	Si	
E' stato denunciato e sottoposto a verifica periodica l'impianto di messa a terra?	Si	
E' stato denunciato e sottoposto a verifica periodica l'impianto contro le scariche atmosferiche?	Si	

Sicurezza delle strutture		
Pavimenti privi di buche e/o inciampi?	Si	
Ingressi e passaggi mantenuti puliti da ingombri?	Si	
Locali con accesso interdetto: i locali di deposito, locali tecnici e locali con accesso regolamentato sono provvisti di cartello di Divieto di accesso ai non addetti?	Si	
Nelle vetrature sono assenti fratture o vetri fragili che possono causare pericoli di infortuni?	Si	
Prevenzione incendi		
Estintori con cartellonistica presente e facilmente visibile?	Si	
Estintori ben posizionati?	Si	
Estintori facilmente raggiungibili?	Si	Si consiglia di utilizzare estintori idrici anzich estintori a CO2 essendo questi ultimi non molto efficaci per i fuochi di solidi
Porte tagliafuoco non bloccate e con molle di autochiusura cariche?	No	porta tagliafuoco n.2 con chiusura difettosa porta tagliafuoco n.7 il piccolo rialzo nella pavimentazione non facilita la chiusura

Prevenzione incendi



Idranti con cartellonistica presente e facilmente visibile?

Si

Idranti facilmente raggiungibili?

Si

Valvole gas combustibile con cartellonistica presente, facilmente visibile e con indicazione delle zone di interruzione?

Si

I tubi (interni ed esterni) di adduzione del combustibile sono colorati di giallo?

No

Ripristinare la colorazione gialla del tubo del gas della cucina

Prevenzione incendi



Vie di fuga e uscite di emergenza: cartellonistica presente e facilmente visibile?

Si

Uscite di emergenza libere da ingombri?

Si

Uscite di emergenza con sistemi di apertura omologati CE?

Si

Pulsanti allarme antincendio facilmente raggiungibili?

Si

Presidi antincendio controllati semestralmente

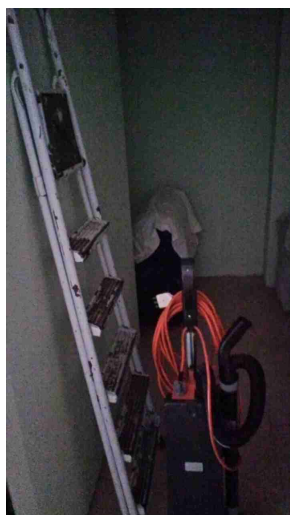
Si

Scale soppalchi e luoghi con pericolo di caduta

Le scale portatili sono in buone condizioni e conformi alla norma UNI 131?

Si

Scale soppalchi e luoghi con pericolo di caduta



Scale e rampe mantenute pulite da ingombri	Si	
Le scale fisse sono munite di corrimano e di parapetto alto almeno 1m (misurando l'altezza all'inizio del gradino)?	Si	
Nei gradini scivolosi sono presenti strisce antiscivolo?	Si	
I soppalchi sono muniti di parapetto normale?	No	Nel locale lavanderia il parapetto risulta essere troppo basso

Scale soppalchi e luoghi con pericolo di caduta

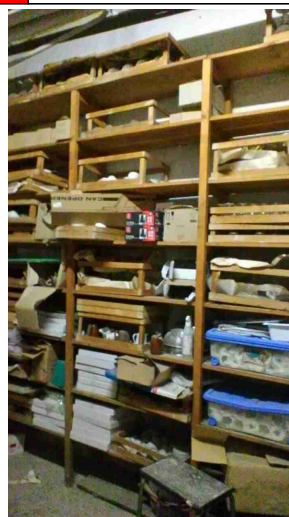


Immagazzinamento

Scaffalature in buone condizioni?

No

Sostituire scaffalature in legno



Sono segnalate le portate massime delle scaffalature?

No

Apporre portata massima alla scaffalature

Immagazzinamento



Le scaffalature sono ancorate

No

Verificare che tutte le scaffalature siano ancorate a terra o nelle pareti

Illuminazione

Corpi luce mantenuti puliti e in buone condizioni?

Sì

I locali appaiono adeguatamente illuminati?

Sì

Luci di emergenza mantenute in buono stato di efficienza

No

Verificare la presenza delle luci di emergenza nel salone del piano -1

Rischio elettrico

Sui principali quadri elettrici sono presenti i cartelli di Divieto di spegnere incendi con acqua e pericolo folgorazione?

Sì

Rischio elettrico		
Nei quadri elettrici sono presenti gli sportelli e risultano chiusi?	Si	
Pulsanti di sgancio corrente elettrica: cartellonistica indicante i pulsanti presente, facilmente visibile e con indicazione delle zone di sgancio?	Si	
Attrezzi elettrici portatili mantenuti in buone condizioni	Si	
Sono presenti prese elettriche e/o prolunghe non rovinate?	Si	
I cavi sono disposti in modo tale da non creare fonte di inciampo?	Si	
Sono assenti cavi sotto sforzo?	Si	
Aerazione		
I locali appaiono adeguatamente aereati?	Si	
Segnalazione aggiuntiva n. 1	Si	Verificare che gli impianti di aerazione siano sottoposti a manutenzione ordinaria ogni sei mesi
Macchine ed attrezzature		
Le macchine e le attrezzature	Si	

HOTEL DE PARIS SRL

Macchine ed attrezzature		
sono mantenute pulite?		
Il pavimento intorno alle macchine e' mantenuto pulito?	Si	
Le protezioni risultano in buone condizioni?	Si	
Pulsanti di emergenza facilmente raggiungibili?	No	Dotare il titracarne e la planetaria di pulsante di emergenza
		
Spazi di lavoro adeguati? (altezza 3m, superficie 2mq, volume 10mc)	Si	
Manuale di uso e manutenzione a disposizione?	Si	Verificare che siano presenti tutti i manuali di uso e manutenzione delle macchine utilizzate (cucina)
Rischi chimico e cancerogeno		
E' disponibile un elenco	Si	

HOTEL DE PARIS SRL

Rischi chimico e cancerogeno		
aggiornato dei prodotti chimici in uso?		
Sono disponibili le schede di sicurezza dei prodotti chimici utilizzati?	Si	Tenere aggiornate le schede di sicurezza dei prodotti chimici utilizzati
Tutti i contenitori sono etichettati correttamente?	Si	verificare periodicamente che i prodotti siano etichettati correttamente
E' presente un deposito dedicato per prodotti chimici?	Si	
Dispositivi di protezione individuale (DPI)		
I lavoratori fanno un uso regolare e corretto dei DPI?	Si	
I DPI hanno un buono stato di manutenzione?	Si	
Sovraccarico biomeccanico		
Si e' provveduto a valutare il rischio in caso di sollevamenti o trasporti di oggetti aventi peso di 3kg o piu'?	No	Effettuare la Valutazione NIOSH per il Rischio Movimentazione Manuale dei Carichi o esternalizzare alcuni servizi (tipo la pulizia delle camere)
Si e' provveduto a valutare il rischio in caso siano presenti uno o piu' compiti ripetitivi degli arti superiori con una durata di almeno 1 ora per turno?	No	Effettuare la Valutazione OCRA per il Rischio Sovraccarico biomeccanico degli arti superiori o esternalizzare alcuni servizi (tipo la pulizia delle camere)

Sovraccarico biomeccanico		
Si e' provveduto a valutare il rischio in caso siano presenti posture statiche o incongrue a carico del collo/testa, tronco e/o arti superiori o inferiori mantenuti per piu' di 4 secondi consecutivi e ripetuti per una parte significativa del tempo lavorativo?	Si	
Primo soccorso		
Le cassette sono pulite ed ordinate?	Si	
Il contenuto e' controllato periodicamente?	Si	
Sono assenti elementi scaduti o rovinati?	Si	
Le cassette sono facilmente accessibili?	Si	
Rischi ufficio		
Archivi e scaffalature in buono stato di manutenzione?	Si	
Buona condizione delle sedie?	Si	
I cavi nelle postazioni PC sono disposti in modo tale da evitare inciampi e cadute?	Si	

Rischi ufficio		
Gli schermi sono orientati in modo da ridurre abbagli e riflessi dalle fonti di luce?	Si	
Fotocopiatrici posizionate in zone aeree?	Si	
Manutenzione degli impianti di aereazione (aria condizionata, pompe di calore, ...)?	Si	Verificare che gli impianti di aerazione siano sottoposti a manutenzione ordinaria ogni sei mesi
Uscite di Emergenza		
Presenti	Si	
Accesso libero da ostacoli	Si	
Rispondenza al D.M. 3/11/2004 (dispositivi apertura manuale)	Si	
Regolare funzionamento delle porte	Si	
Estintori Portatili (o carrellati)		
Presenti	Si	
Manutenzione periodica	Si	
Impianto anticendio fisso ad idranti e/o naspi		
Presenti	Si	

Impianto anticendio fisso ad idranti e/o naspi		
Presenza lancia?	Si	
Impianto Elettrico		
Ispezione quadri elettrici?	Si	
Funzionamento luci emergenza S.E. (solo emergenza)?	Si	
Cartello sgancio elettrico d'emergenza?	Si	
Porte Rei		
Presenti?	Si	
Tenuta dei cardini?	Si	
Centrali Termiche ed impianti distribuzione combustibile		
Segnalazione emergenza?	Si	