

# Verifica di conformità legislativa

Condotto per

## Comune di Cesena - Municipio

**Descrizione:**

Comune di Cesena - Municipio - Verifica di conformità legislativa

**Data:**

12-10-2022 16:03:04

**Consulente:**

Ceccarelli Michele

**Luogo:**

CESENA

**Persone che partecipano al sopralluogo:**

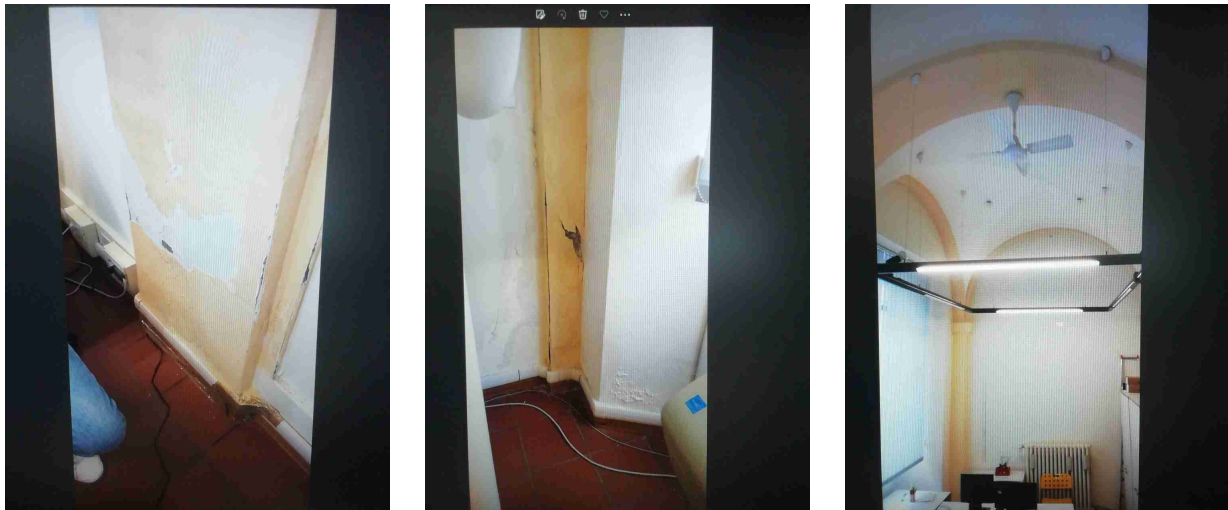
Ceccarelli Michele, Barbieri Giulia e Gentili Morris

**Note:**

## **Premessa**

A seguito della rilevazione dati, sopralluogo e relativa compilazione della presente Verifica di Conformità Legislativa dell'Azienda, in base alle normative vigenti, si comunicano le situazioni non conformi. La visita è stata condotta verificando a campione l'attività aziendale nel sito identificato e attraverso le informazioni rilasciate dal datore di lavoro. Per questo motivo non può essere esclusa l'esistenza di eventuali ulteriori non conformità non evidenziate nel corso della presente visita.

<b>Organigramma e Formazione</b>		
E' presente l'organigramma aziendale?	Si	
<b>DVR</b>		
Il DVR e' stato redatto ed e' disponibile, firmato e con data certa?	Si	
La valutazione stress lavoro correlato e' in corso di validita'?	Si	
La valutazione relativa all'esposizione ai campi elettromagnetici e' in corso di validita'?	Non pertinente	
<b>Documenti di Gestione</b>		
E' stata effettuata e verbalizzata la riunione periodica art. 35?	Si	Scadenza Documento: 31/12/2022
E' presente la conformita' antincendio ai sensi del DPR 151/2011?	No	Pratica antincendio in corso di ottenimento
E' stata eseguita la prova di evacuazione?	No	ultima del 26/09/2019. Da programmare per il 2022
<b>Amianto</b>		
In caso di presenza di materiali contenenti amianto e' stato verificato lo stato di conservazione?	No	Reperire rapporto di analisi sulla pavimentazione in foto (P-2 Zona H)

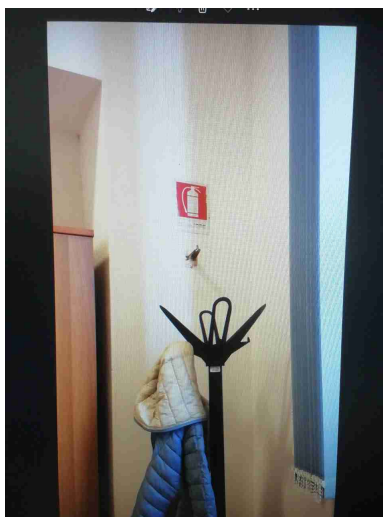
Sicurezza delle strutture		
Nelle vetrature sono assenti fratture o vetri fragili che possono causare pericoli di infortuni?	No	Reperire la relazione sulla tipologia delle vetrature delle porte (predisposta alcuni anni fa') .
Segnalazione aggiuntiva n. 1	No	ufficio urbanistica: per le postazioni VDT in corrispondenza del sottotetto, occorre verificare la destinazione d'uso
Segnalazione aggiuntiva n. 2	No	Interdire all'accesso l'ufficio con il solaio pericolante. Ritinteggiare l'ufficio in foto in quanto la tempera tende a 'sfogliarsi'
Segnalazione aggiuntiva n. 3	No	A21: l'ufficio presenta una serie di criticità gravi che se non risolte in tempi brevi devono portare necessariamente ad un trasferimento della postazione. Umidità di risalita con distacco intonaco in diverse zone, cavi sparsi, plafoniere prive di sistema antiabbagliamento.
		

## Prevenzione incendi

Gli estintori sono installati correttamente (facilmente raggiungibili, cartellonistica corretta, altezza adeguata)?

No

Estintori: sarebbe opportuno appenderli a circa 1,2 mt di altezza per renderli più facilmente raggiungibili.  
A21: eliminare il cartello indicante un estintore che non risulta presente e che probabilmente è stato ricollocato all'ingresso della stanza



Le uscite di emergenza sono libere da ingombri, segnalate e facilmente apribili verso l'esodo?

No

1) Ufficio contratti settore F: corridoio con porta verso scala che non si apre nel verso dell'esodo  
2) Ala piazza del Popolo n.7: predisporre cartelli di esodo lungo la scala principale  
3) ala nuova zona statistica - anagrafe: predisporre cartelli d'esodo lungo i corridoi

## Prevenzione incendi



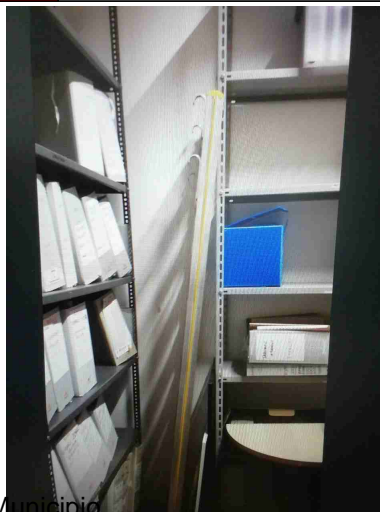
Uscite di emergenza con sistemi di apertura omologati CE?	Si	
L'allarme antincendio e' efficiente ed adeguatamente segnalato?	No	predisporre allarme sonoro udibile nei vari ambienti del Municipio. Nelle aree in cui non è presente l'impianto di allarme, la squadra di emergenza è stata dotata di fischietti
Pulsanti allarme antincendio facilmente raggiungibili?	Si	Ove presenti
Punti di raccolta in caso di evacuazione segnalati?	Non pertinente	
Presidi antincendio controllati semestralmente (es. estintori, idranti, porte tagliafuoco, ecc..)	Si	Verificare comunque per porte tagliafuoco in nuovi uffici SUAP
Sono correttamente posizionate e ben distribuite le planimetrie di evacuazione?	Si	

## Prevenzione incendi

Segnalazione aggiuntiva n. 1	No	SUAP UNIONE DEI COMUNI: servizio accettazione pratiche 1. ricaricare molle porte tagliafuoco e verificare periodicamente 2. porta con maniglione lato foro annonario verificare che non venga chiusa a chiave durante orario lavoro
Segnalazione aggiuntiva n. 2	No	Da verificare il funzionamento della porta automatica, in caso di interruzione della corrente elettrica (porta ingresso secondario n. 7) e mantenere chiuse tutte le Porte REI
Segnalazione aggiuntiva n. 3	No	Integrare la cartellonistica di evacuazione (es. Uff. Centro stampa, zona F, P-2 zona G)

## Scale soppalchi e luoghi con pericolo di caduta

Le scale portatili sono in buone condizioni e conformi alla norma UNI 131?	No	Laboratorio centro stampa: scala in legno da sostituire. Ufficio tributi: scala portatile in alluminio non a norma. Stanza B10: scala non a norma
--	----	---



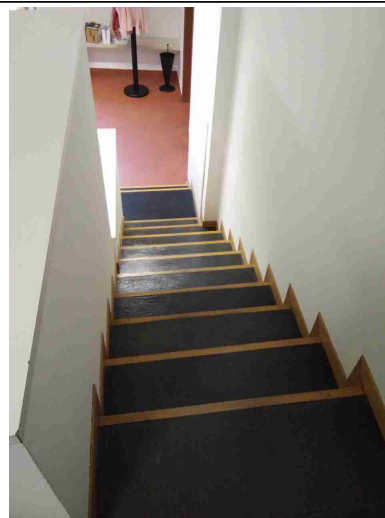
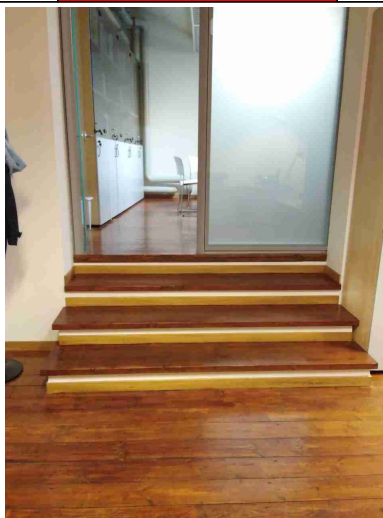
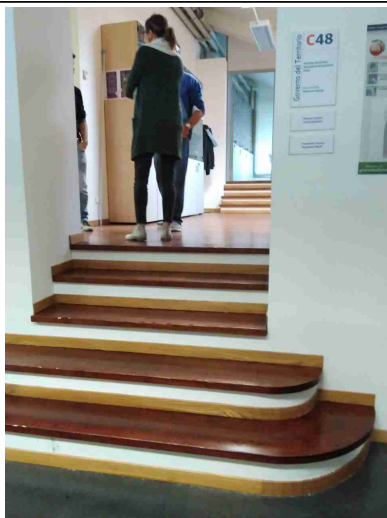
Comune di Cesena - Municipio

## Scale soppalchi e luoghi con pericolo di caduta

Le scale fisse sono munite di corrimano e di parapetto alto almeno 1m (misurando l'altezza all'inizio del gradino)?

No

1. Scala in legno/metallo  
Servizi sociali secondo piano  
2. scala urbanistica in legno  
manca di corrimano e strisce  
antisdrucciolo



Nei gradini scivolosi sono presenti strisce antiscivolo?

No

Da predisporre per:  
1) scala verso ufficio  
centralino  
2) scala in legno / metallo  
Servizi sociali secondo piano,  
Zona C.

Tutti i luoghi elevati sono muniti di parapetto normale?

No

P-3 lato rocca: parapetto  
finestra locale WC (Zona C),  
non conforme (inferiore ad 1  
m)

Segnalazione aggiuntiva n. 2

No

Archivio settore personale:  
sostituire scala portatile con  
una di altezza adeguata a  
raggiungere tutti i ripiani delle  
scaffalature



## Scale soppalchi e luoghi con pericolo di caduta



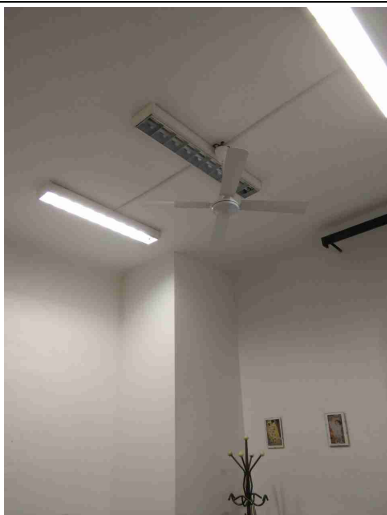
## Illuminazione

I locali appaiono adeguatamente illuminati (corpi luce puliti, etc)?

No

- Uffici Servizi sociali secondo piano: in numerosi uffici sono presenti ventilatori a soffitto in cui pale, girando, interrompono ad intermittenza la luce emessa dalle lampade creando fastidiosi problemi di illuminazione per gli operatori, occorre pertanto valutare lo spostamento di tali ventilatori in posizioni neutre rispetto i punti luce- Uffici urbanistica: posizionare le lampade in modo tale che non siano direttamente sopra gli operatori

## Illuminazione



Luci di emergenza mantenute  
in buono stato di efficienza

No

cabina ascensore e zona H:  
richiedere evidenze  
manutenzioni e verifiche  
periodiche a EXC

Segnalazione aggiuntiva n. 1

No

ufficio urbanistica sottotetto  
finestra alta non è possibile  
regolare le lamelle delle  
persiane e riflettono su una  
postazione VDT.



<b>Rischio elettrico</b>		
Sui principali quadri elettrici sono presenti i cartelli di Divieto di spegnere incendi con acqua e pericolo folgorazione?	Si	
Nei quadri elettrici sono presenti gli sportelli e risultano chiusi?	Si	
<b>Aerazione</b>		
I locali appaiono adeguatamente aereati (compresi spogliatoi e servizi igienici)?	No	Gli RLS fanno presente che le temperature degli uffici sono elevate nel periodo estivo. Gli uffici lato est sono stati dotati di impianti di climatizzazione portatile. Il personale riferisce di altre criticità connesse alle alte temperature (es. Uff. C19) e in periodo invernale negli uffici dotati di infissi a vetro singolo (uff. C19 locale ex archivio)
<b>Macchine ed attrezzature</b>		
Segnalazione aggiuntiva n. 1	No	Reperire verifiche periodiche (biennali e semestrali) per montacarichi (adiacenze stanza B12) e ascensori

## Macchine ed attrezzature



## Primo soccorso

Sono presenti le cassette di primo soccorso?

Si

Le cassette sono in buone condizioni e sono assenti elementi scaduti o rovinati?

Si

Le cassette sono segnalate chiaramente e facilmente accessibili?

Si

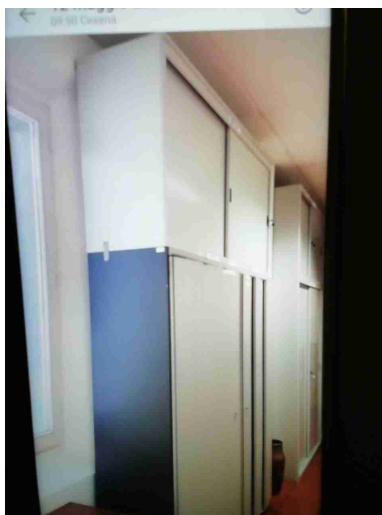
## Rischi ufficio

Archivi e scaffalature in buono stato di manutenzione?

No

Fissare a muro gli armadi, in particolare quelli posti lungo le vie di esodo (es. zona F)

## Rischi ufficio

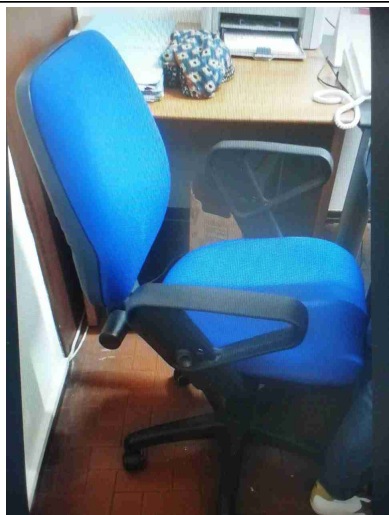


Buona condizione delle sedie?

No

Ufficio statistica A22: sedia senza schienale regolabile.  
Uff. Urbanistica: il personale riferisce che le sedie in finta pelle rossa, avendo il rivestimento consunto, macchiano gli abiti una volta che lavoratore le utilizza (particolarmente nelle giornate calde).  
Stanza B23: sedia da sostituire in quanto non permette più una regolazione efficace dell'altezza della seduta.  
Stanza A26: sedia non a norma

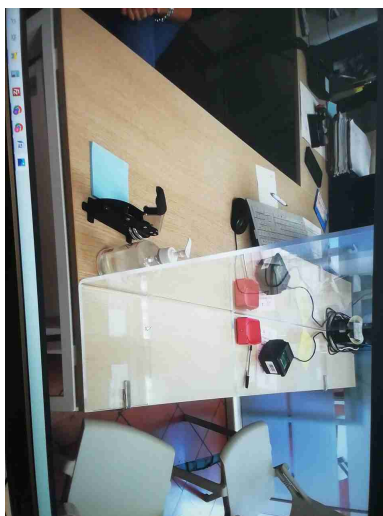
## Rischi ufficio



Scrivanie in buone condizioni?

No

Da rivedere la tipologie e la dimensioni delle scrivanie relativamente alle postazioni nelle quali è prevista la ricezione del pubblico ed è stato installato il pannello in plexiglass. Il videoterminale non ha sufficiente spazio per appoggiare correttamente gli avambracci; pericolo compressione localizzata della muscolatura, sist. Circolatorio e tendineo

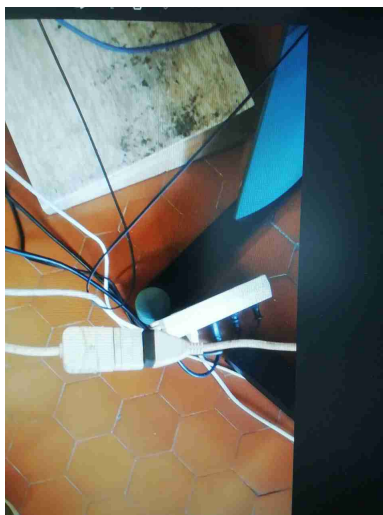


## Rischi ufficio

I cavi nelle postazioni PC sono disposti in modo tale da evitare inciampi e cadute?

No

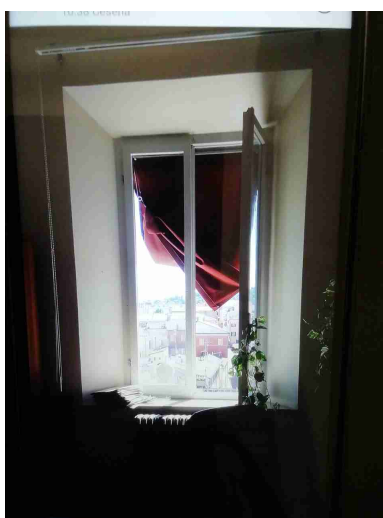
Uff. H12, C19, B23, B11

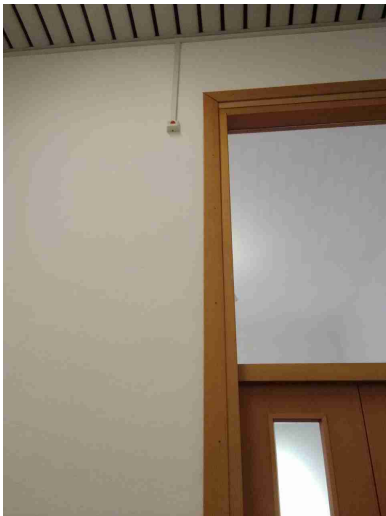



Gli schermi sono orientati in modo da ridurre abbagli e riflessi dalle fonti di luce oppure sono dotati di sistemi parasole?

No

Installare tende alla veneziana all'interno degli uffici con postazioni VDT (es. Uff. Centro stampa, zona F, uff. H12, C19)



Rischi ufficio		
Fotocopiatrici posizionate in zone aeree?	Si	
Poggiapiedi in dotazione a chi ne fa richiesta?	Si	
Segnalazione aggiuntiva n. 1	No	Uffici servizi sociali con ricevimento pubblico: - ripristinare la funzionalità degli allarmi e predisporre negli uffici sprovvisti- orientare le scrivanie degli operatori in modo tale che gli utenti non siano posizionati tra la porta dell'ufficio e la scrivania degli operatori
		
Segnalazione aggiuntiva n. 2	No	Vano switch corridoio ragioneria (terzo piano): predisporre schermatura per il rumore fastidioso



## Rischi ufficio



## Firme

Referente Aziendale	Data 12-10-2022 16:03:04	X
Consulente Ceccarelli Michele	Data 12-10-2022 16:03:04	