

# Verifica di conformità legislativa

Condotto per

## Comune di Cesena - Municipio

**Descrizione:**

Comune di Cesena - Municipio - Verifica di conformità legislativa

**Data:**

21-03-2019

**Consulente:**

Alessandro Versari

**Luogo:**

CESENA

**Persone che partecipano al sopralluogo:**

Ing. Massimo Moretti



**Note:**


Sopralluogo congiunto Comune di Cesena e Unione Valle Savio

## **Premessa**

A seguito della rilevazione dati, sopralluogo e relativa compilazione della presente Verifica di Conformità Legislativa dell'Azienda, in base alle normative vigenti, si comunicano le situazioni non conformi. La visita è stata condotta verificando a campione l'attività aziendale nel sito identificato, per questo motivo non può essere esclusa l'esistenza di eventuali ulteriori non conformità non evidenziate nel corso della presente visita.

<b>Sicurezza delle strutture</b>		
Pavimenti e spazi esterni privi di buche e/o inciampi?	Si	
Ingressi e passaggi mantenuti puliti da ingombri?	Si	
Locali con accesso interdetto: i locali di deposito, locali tecnici e locali con accesso regolamentato sono provvisti di cartello di Divieto di accesso ai non addetti?	Si	
Nelle vetrature sono assenti fratture o vetri fragili che possono causare pericoli di infortuni?	No	Verificare relazione su tipologia vetrature nelle porte effettuata gli anni scorsi.
Sono valutati i rischi degli ambienti confinati?	Non pertinente	
Nelle porte o nelle pareti in vetro sono presenti decalcomanie ad altezza occhi?	Si	
Segnalazione aggiuntiva n. 1	No	ufficio urbanistica sottotetto verificare destinazione d'uso
<b>Prevenzione incendi</b>		
Gli estintori sono installati correttamente (facilmente raggiungibili, cartellonistica corretta, altezza adeguata)?	No	Tutti gli estintori sarebbe opportuno appenderli a circa 1,5 mt di altezza per renderli più facilmente raggiungibili

Prevenzione incendi		
Gli idranti sono installati correttamente (facilmente raggiungibili, adeguatamente segnalati, buone condizioni, etc)?	Si	
Le uscite di emergenza sono libere da ingombri, segnalate e facilmente apribili verso l'esodo?	No	1) Ufficio contratti settore F: corridoio con porta verso scala che non si apre nel verso dell'esodo2) Ala piazza del Popolo n.7: predisporre cartelli di esodo lungo la scala principale3) ala nuova zona statistica - anagrafe: predisporre cartelli d'esodo nei vari corridoi
		
Uscite di emergenza con sistemi di apertura omologati CE?	Si	
L'allarme antincendio e' efficiente ed adeguatamente segnalato?	No	predisporre allarme sonoro udibile nei vari ambienti del municipio
Pulsanti allarme antincendio facilmente raggiungibili?	Si	Ove presenti

Prevenzione incendi		
Punti di raccolta in caso di evacuazione segnalati?	Non pertinente	
Presidi antincendio controllati semestralmente	Sì	Verificare comunque per porte tagliafuoco in nuovi uffici SUAP
Segnalazione aggiuntiva n. 1	No	suap unione servizio accettazione pratiche 1. ricaricare molle porte tagliafuoco e verificare periodicamente2. porta con maniglione lato foro annonario verificare che non venga chiusa a chiave durante orario lavoro
Scale soppalchi e luoghi con pericolo di caduta		
Le scale portatili sono in buone condizioni e conformi alla norma UNI 131?	No	Laboratorio centro stampa: scala in legno da sostituire
		

## Scale soppalchi e luoghi con pericolo di caduta

Le scale portatili utilizzate per lavori elettrici sono di un materiale dielettrico?	Non pertinente	
Le scale fisse sono munite di corrimano e di parapetto alto almeno 1m (misurando l'altezza all'inizio del gradino)?	No	1. Scala in legno/metallo Servizi sociali secondo piano 2. scala urbanistica in legno manca corrimano e strisce antisdrucchiolo
		
Nei gradini scivolosi sono presenti strisce antiscivolo?	No	Da predisporre per: 1) scala verso ufficio centralino 2) scala in legno / metallo Servizi sociali secondo piano
Tutti i luoghi elevati sono muniti di parapetto normale?	Sì	
Nei soppalchi e' indicata la portata massima?	Non pertinente	
Segnalazione aggiuntiva n. 1	No	piano tre lato rocca parapetto finestra non conforme (inferiore ad 1 mt)

## Scale soppalchi e luoghi con pericolo di caduta

Segnalazione aggiuntiva n. 2

No

Archivio settore personale:  
sostituire scala portatile con  
una di altezza adeguata a  
raggiungere tutti i ripiani delle  
scaffalature



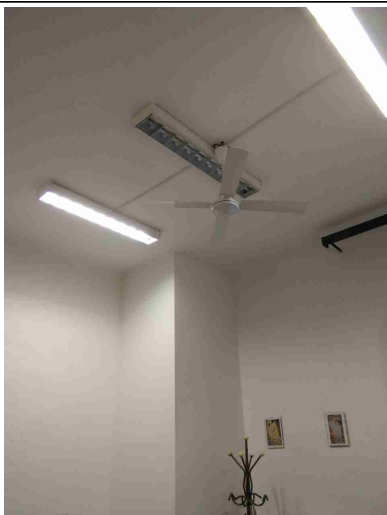
## Illuminazione

I locali appaiono  
adeguatamente illuminati  
(corpi luce puliti, etc)?

No

- Uffici Servizi sociali secondo piano: in numerosi uffici sono presenti ventilatori a soffitto in cui pale, girando, interrompono ad intermittenza la luce emessa dalle lampade creando fastidiosi problemi di illuminazione per gli operatori, occorre pertanto valutare lo spostamento di tali ventilatori in posizioni neutre rispetto i punti luce
- Uffici urbanistica: posizionare le lampade in modo tale che non siano direttamente sopra gli operatori

## Illuminazione



Luci di emergenza mantenute  
in buono stato di efficienza

Si

Segnalazione aggiuntiva n. 1

No

ufficio urbanistica sottotetto  
finestra alta non è possibile  
regolare le lamelle delle  
persiane e riflettono su una  
postazione vdt, da evitare



## Rischio elettrico

Sui principali quadri elettrici

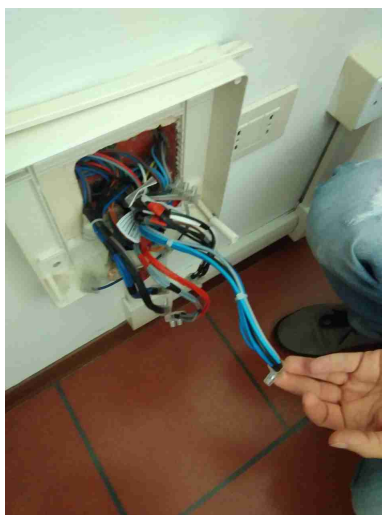
Si

Comune di Cesena - Municipio



Rischio elettrico		
sono presenti i cartelli di Divieto di spegnere incendi con acqua e pericolo folgorazione?		
Nei quadri elettrici sono presenti gli sportelli e risultano chiusi?	Si	
Pulsanti di sgancio corrente elettrica: cartellonistica indicante i pulsanti presente, facilmente visibile e con indicazione delle zone di sgancio?	Si	
I differenziali (salvavita) vengono testati almeno ogni 6 mesi?	Si	
Attrezzi elettrici portatili mantenuti in buone condizioni?	Si	
Sono assenti fonti di rischio causate da una cattiva gestione dell'impianto elettrico (adattatori non conformi, prese elettriche e/o prolunghe rovinate, cavi che creano fonte di inciampo, etc)?	No	ufficio mobilit h5: pannello aperto con cavi a vista, verificare abbinamento cavi

## Rischio elettrico



## Aerazione

I locali appaiono adeguatamente aereati (compresi spogliatoi e servizi igienici)?

No

Gli RLS fanno presente che le temperature degli uffici sono elevate nel periodo estivo

## Primo soccorso

Sono presenti le cassette di primo soccorso?

Si

Le cassette sono in buone condizioni e sono assenti elementi scaduti o rovinati?

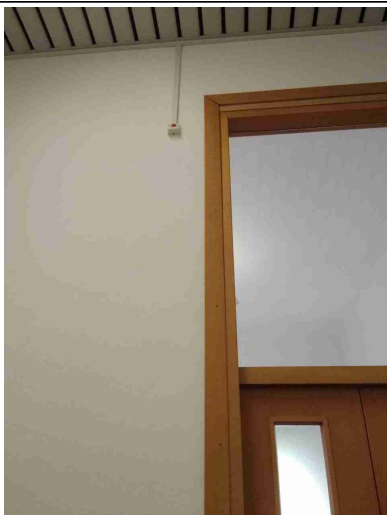
Si

Le cassette sono segnalate chiaramente e facilmente accessibili?

Si

Rischi ufficio		
Archivi e scaffalature in buono stato di manutenzione?	Si	
Buona condizione delle sedie?	No	Ufficio statistica A22: sedia senza schienale regolabile
Scrivanie in buone condizioni?	Si	
I cavi nelle postazioni PC sono disposti in modo tale da evitare inciampi e cadute?	Si	
Gli schermi sono orientati in modo da ridurre abbagli e riflessi dalle fonti di luce oppure sono dotati di sistemi parasole?	No	Riposizionare, ove assenti, le tende nelle finestre rimosse a seguito degli ultimi lavori.
Fotocopiatrici posizionate in zone aeree?	Si	
Poggiapiedi in dotazione a chi ne fa richiesta?	Si	
Segnalazione aggiuntiva n. 1	No	Uffici servizi sociali con ricevimento pubblico: - ripristinare la funzionalità degli allarmi e predisporre negli uffici sprovvisti - orientare le scrivanie degli operatori in modo tale che gli utenti non siano posizionati tra la porta dell'ufficio e la scrivania degli operatori

## Rischi ufficio



Segnalazione aggiuntiva n. 2

No

Vano switch corridoio  
ragioneria (terzo piano):  
predisporre schermatura per il  
rumore fastidioso



## Firme

Referente Aziendale

Data  
21-03-2019



Firme		
Consulente Alessandro Versari	Data 21-03-2019	