

Verifica di conformità legislativa

Condotto per

DI.BA. SPA - Officina Rimini

Descrizione:

DI.BA. SPA - Officina Rimini - Verifica di conformità legislativa

Data:

10-12-2018

Consulente:

Barberini Nicoletta

Luogo:


RIMINI

Persone che partecipano al sopralluogo:

Note:

Premessa

A seguito della rilevazione dati, sopralluogo e relativa compilazione della presente Verifica di Conformità Legislativa dell'Azienda, in base alle normative vigenti, si comunicano le situazioni non conformi. La visita è stata condotta verificando a campione l'attività aziendale nel sito identificato, per questo motivo non può essere esclusa l'esistenza di eventuali ulteriori non conformità non evidenziate nel corso della presente visita.

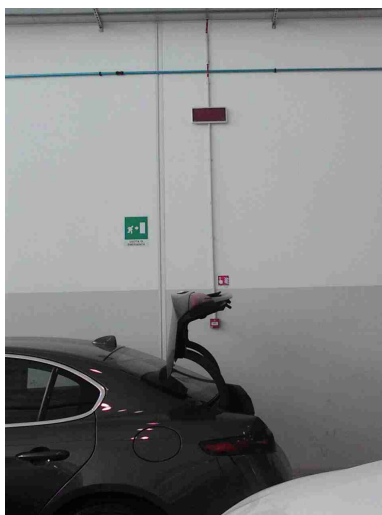
Sicurezza delle strutture		
Pavimenti privi di buche e/o inciampi?	Si	
Ingressi e passaggi mantenuti puliti da ingombri?	Si	
Passaggi per pedoni ben delimitati?	Si	Si ricorda che il pubblico non può accedere in officina ma si deve fermare in accettazione
		
Nelle vetrature sono assenti fratture o vetri fragili che possono causare pericoli di infortuni?	No	Installare segnalazione ad altezza occhi nella porta di collegamento officina ed autosalone
Prevenzione incendi		
Gli estintori sono installati correttamente (facilmente raggiungibili, cartellonistica corretta, altezza adeguata)?	Si	

Prevenzione incendi



Gli idranti sono installati correttamente (facilmente raggiungibili, adeguatamente segnalati, buone condizioni, etc)?	Si	
Le uscite di emergenza sono libere da ingombri, segnalate e facilmente apribili verso l'esodo?	Si	
Uscite di emergenza con sistemi di apertura omologati CE?	Si	
Pulsanti allarme antincendio facilmente raggiungibili?	Si	

Prevenzione incendi



Punti di raccolta in caso di evacuazione segnalati?

No

Installare cartello nel piazzale



Presidi antincendio controllati semestralmente

Sì

Ultima verifica settembre 2018

Rischio di formazione di atmosfere esplosive

Le zone ATEX sono

No

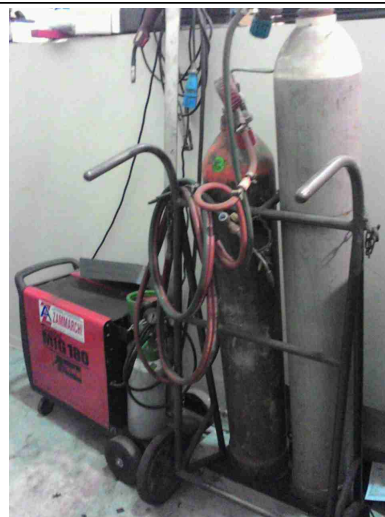
Necessaria valutazione e

DI BA. SPA - Officina Rimini

Rischio di formazione di atmosfere esplosive

segnalate?

zonizzazione delle varie aree ATEX



L'area di ricarica dei cartelli elevatori e' adeguata aereata e lontana da fonti di innesco?

No

Posizionare la ricarica e le Bombole lontane da materiale facilmente infiammabili

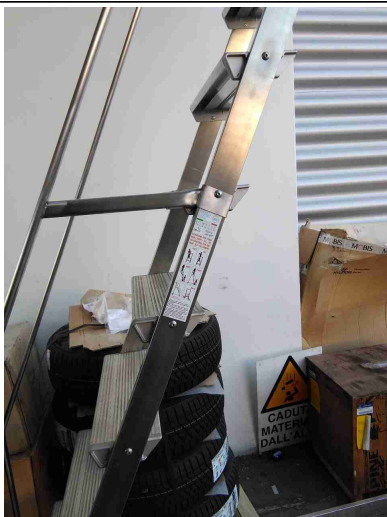
Scale soppalchi e luoghi con pericolo di caduta

Le scale portatili sono in buone condizioni e conformi alla norma UNI 131?

No

Sostituire assolutamente la scala utilizzata nel magazzino gomme. Inoltre è assolutamente necessario redigere una procedura di lavoro in sicurezza per il prelievo delle gomme; si consiglia di utilizzare trabattello oppure scale a castello.

Scale soppalchi e luoghi con pericolo di caduta



I soppalchi sono muniti di parapetto normale?

Si

Nei soppalchi e' indicata la portata massima?

No

Installare cartello riportante la portata massima della struttura

Per i soppalchi e' presente procedura per svolgere in sicurezza, in particolare per il rischio di caduta dall'alto, le operazioni di carico/scarico?

No

La procedura deve essere consegnata ai lavoratori. Il cancello deve essere chiuso quando non ci sono operazioni di carico e scarico.

Immagazzinamento

Scaffalature in buone condizioni (ancorate, indicazione portata)?

No

Non in tutte le scaffalature è stato posizionato il cartello riportante la portata massima della struttura. In alcuni casi è stato installato il cartello ma non vi è l'indicazione della portata massima.

Immagazzinamento



I materiali stoccati sono correttamente imballati?

Si

Le merci impilate verticalmente risultano stabili?

Si

Bacini di raccolta per raccogliere eventuali liquidi che fuoriescono?

No

Posizionare bacini di contenimento al di sotto dello stoccaggio delle batterie e dei materiali liquidi



Illuminazione		
I locali appaiono adeguatamente illuminati (corpi luce puliti, etc)?	Si	
Luci di emergenza mantenute in buono stato di efficienza	Si	
Rischio elettrico		
Sui principali quadri elettrici sono presenti i cartelli di Divieto di spegnere incendi con acqua e pericolo folgorazione?	Si	
Nei quadri elettrici sono presenti gli sportelli e risultano chiusi?	Si	
Pulsanti di sgancio corrente elettrica: cartellonistica indicante i pulsanti presente, facilmente visibile e con indicazione delle zone di sgancio?	Si	
I differenziali (salvavita) vengono testati almeno ogni 6 mesi?	Si	
Attrezzi elettrici portatili mantenuti in buone condizioni?	Si	
Aerazione		
I locali appaiono adeguatamente aereati?	Si	

Aerazione

E' presente un impianto di aspirazione in prossimita' dell'emissione di sostanza pericolose?

Si



Macchine ed attrezzature

Le macchine e le attrezzature sono mantenute pulite?

Si

Il pavimento intorno alle macchine e' mantenuto pulito?

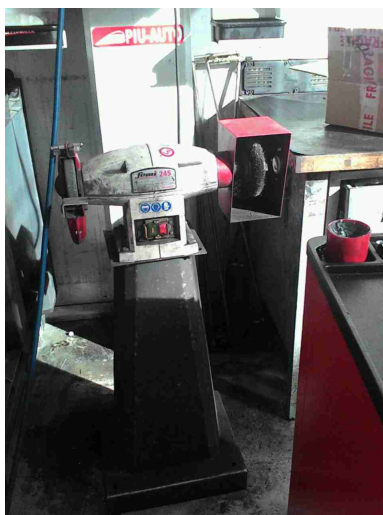
Si

Le protezioni risultano in buone condizioni?

No

Ripristinare il Carter di protezione

Macchine ed attrezzature



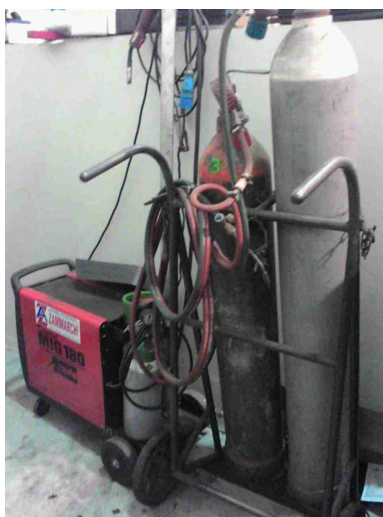
Pulsanti di emergenza facilmente raggiungibili?	Si	
Scarti di lavorazione raccolti in sicurezza?	Si	
Spazi di lavoro adeguati? (altezza 3m, superficie 2mq, volume 10mc)	Si	
Illuminazione a disposizione appare adeguata al compito?	Si	
I lavoratori attuano comportamenti sicuri?	No	Vedesi nota in immagazzinamento

Macchine ed attrezzature



Le bombole contenenti gas sono stoccate in maniera corretta (separazione piene vuote, segnalate in luoghi ventilati, etc)?

Si



I rischi residui sono segnalati con cartellonistica?

No

Installare cartello che indichi il divieto di rimuovere le protezioni

Macchine ed attrezzature



Segnalazione aggiuntiva n. 1

No


È assolutamente necessario e importante risolvere il problema dell'utilizzo promiscuo delle macchine utensili



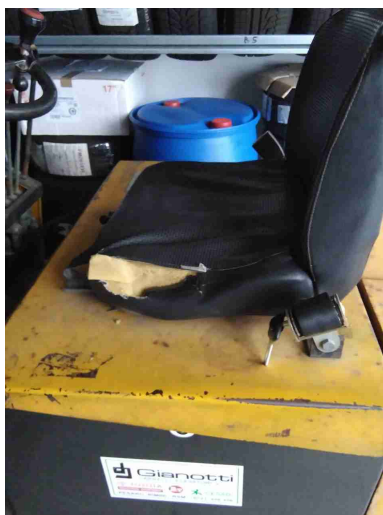
Segnalazione aggiuntiva n. 2

No

Richiedere copia dei verbali delle verifiche periodiche dei ponti sollevatore che al momento del sopralluogo non erano disponibili

Macchine ed attrezzature		
Segnalazione aggiuntiva n. 3	No	Annotare nel registro delle verifiche trimestrali di funi e catene anche le catene dei sollevatore motori
		
Condizione dei carrelli elevatori		
I carrelli elevatori sono in buone condizioni (ruote, sedile, cicalino retromarcia, sistema trattenuta, diagramma di carico, dispositivo uomo presente, etc)?	No	Ripristinare la seduta

Condizione dei carrelli elevatori



Segnalazione aggiuntiva n. 1

No

Durante il sopralluogo è emerso che il carrello elevatore viene utilizzato indistintamente dal personale DI.BA, Stile e Lux Car. Non si è ben capito invece chi è il proprietario dell'attrezzatura



Rischi chimico e cancerogeno		
Sono disponibili le schede di sicurezza dei prodotti chimici utilizzati?	No	
Tutti i contenitori sono etichettati correttamente?	Si	
E' presente un deposito dedicato per prodotti chimici ed e' opportunamente segnalato?	No	I prodotti dell'impresa di pulizia devono essere stoccati all'interno di un armadietto chiuso a chiave e dotato di cartelli. Ad oggi sono stoccati alla rinfusa in un locale esterno all'officina
Dispositivi di protezione individuale (DPI)		
I lavoratori fanno un uso regolare e corretto dei DPI?	Si	
I DPI hanno un buono stato di manutenzione?	Si	
E' presente la segnaletica con obbligo di utilizzo dei DPI?	Si	
Sovraccarico biomeccanico		
Si e' provveduto a valutare il rischio in caso di sollevamenti o trasporti di oggetti aventi peso di 3kg o piu'?	No	É assolutamente necessario procedere con la redazione dei Documenti di Valutazione dei Rischi da esposizione a : movimentazione manuale dei carichi, traino e spinta, movimenti ripetitivi e posture incongrue

Sovraccarico biomeccanico		
Si e' provveduto a valutare il rischio in caso di operazioni di traino e spinta di carichi che provocano uno sforzo superiore a lieve nella scala di Borg?	No	
Si e' provveduto a valutare il rischio in caso siano presenti uno o piu' compiti ripetitivi degli arti superiori con una durata di almeno 1 ora per turno?	No	
Si e' provveduto a valutare il rischio in caso siano presenti posture statiche o incongrue a carico del collo/testa, tronco e/o arti superiori o inferiori mantenuti per piu' di 4 secondi consecutivi e ripetuti per una parte significativa del tempo lavorativo?	No	
Primo soccorso		
Le cassette sono pulite ed ordinate?	Si	
Il contenuto e' controllato periodicamente?	Si	

Primo soccorso



Sono assenti elementi scaduti o rovinati?

Si



Le cassette sono segnalate chiaramente?

Si

Primo soccorso



Le cassette sono facilmente accessibili?

Si

Sono presenti i pacchetti di medicazione nei mezzi?

No

Verificare se negli automezzi aziendali sono presenti i pacchetti di medicazione (da verificare ogni 6 mesi)

Rischi ufficio

Archivi e scaffalature in buono stato di manutenzione?

Si

Buona condizione delle sedie?

Si

Scrivanie in buone condizioni?

Si

I cavi nelle postazioni PC sono disposti in modo tale da evitare inciampi e cadute?

Si

Rischi ufficio		
Gli schermi sono orientati in modo da ridurre abbagli e riflessi dalle fonti di luce oppure sono dotati di sistemi parasole?	Si	
Fotocopiatrici posizionate in zone aeree?	Si	
Emissioni in atmosfera		
Tutte le emissioni esistenti sono autorizzate?	Si	Inquinamento scarsamente rilevante
Scarico acque reflue		
Sono autorizzati tutti gli scarichi esistenti?	Si	
Le acque di condensa dei compressori e/o di condensa delle caldaie e/o di controlavaggio di addolcitori sono previste in autorizzazione o smaltite come rifiuti?	No	Verificare se lo scarico è convogliato in apposito contenitore (locale chiuso a chiave) Ad oggi non è ancora gestito come rifiuto nel registro di carico e scarico dei rifiuti. Per poter attribuire il codice CER è necessaria una analisi chimica

Scarico acque reflue



Rifiuti



Tutti i rifiuti prodotti sono stati classificati ed a tutti e' stato assegnato un codice CER, compreso il relativo contenitore?

No

Tutti i contenitori dei rifiuti devono essere dotati di cartello riportante il codice CER e la descrizione del rifiuto che contengono. Inoltre è assolutamente necessario separare ed identificare gli stoccaggi dei rifiuti delle 3 Regioni Sociali che operano all'interno dello stesso immobile.



Rifiuti		
Tutti i rifiuti sono stoccati correttamente: coperti e con bacino di contenimento per liquidi?	No	Tutti i contenitori dei rifiuti devono essere dotati di sistema di copertura o telo impermeabile. I contenitori dei rifiuti che possono perdere liquidi devono essere posizionati su un bacino di contenimento
		
E' scongiurato il pericolo di contaminazione del suolo?	No	
Segnalazione aggiuntiva n. 1	No	Per lo stoccaggio dell'olio esausto è necessario un ulteriore contenitore perché ad oggi ci sono solo 2 contenitori (le Regioni Sociali che producono olio esausto sono 3)

Rifiuti		
Segnalazione aggiuntiva n. 2	No	Lo stoccaggio dei rifiuti deve essere organizzato per tipologie omogenee. È vietata la miscelazione dei rifiuti: ad esempio le bombolette spray non possono essere stoccate e smaltite con parti in ferro così come gli imballaggi in plastica puliti con bottigliette che hanno contenuto prodotto chimici etichettati e i tergicristalli
		
Segnalazione aggiuntiva n. 3	No	Identificare i rifiuti prodotti dalle tre ragioni sociali. Nel cassone blu del ferro vengono stoccati tutti gli scarti in ferro di tutte le Ragioni Sociali che operano all'interno dello stesso immobile. Nell'area officina DIBA è presente un contenitore per i filtri carburante con etichetta Lux Car e viene riempito con i filtri carburante prodotti da DIBA.

Rifiuti



Firme

Referente Aziendale	Data 10-12-2018	
Consulente Barberini Nicoletta	Data 10-12-2018	