

Verifica di conformità legislativa

Condotto per

DI.BA. SPA - Officina Rimini

Descrizione:

DI.BA. SPA - Officina Rimini - Verifica di conformità legislativa

Data:

12-01-2018

Consulente:

Barberini Nicoletta

Luogo:


RIMINI

Persone che partecipano al sopralluogo:

Note:

Premessa

A seguito della rilevazione dati, sopralluogo e relativa compilazione della presente Verifica di Conformità Legislativa dell'Azienda, in base alle normative vigenti, si comunicano le situazioni non conformi. La visita è stata condotta verificando a campione l'attività aziendale nel sito identificato, per questo motivo non può essere esclusa l'esistenza di eventuali ulteriori non conformità non evidenziate nel corso della presente visita.

Sicurezza delle strutture		
Pavimenti privi di buche e/o inciampi?	Si	
Ingressi e passaggi mantenuti puliti da ingombri?	Si	
Passaggi per pedoni ben delimitati?	No	Predisporre segnaletica orizzontale per pedoni. Si ricorda che il pubblico non può accedere in officina ma si deve fermare in accettazione
Nelle vetrature sono assenti fratture o vetri fragili che possono causare pericoli di infortuni?	No	Installare segnalazione ad altezza occhi nella porta di collegamento officina ed autosalone
Prevenzione incendi		
Estintori con cartellonistica presente e facilmente visibile?	Si	
		
Estintori ben posizionati?	Si	

Prevenzione incendi		
Estintori facilmente raggiungibili?	Si	
Idranti con cartellonistica presente e facilmente visibile?	Si	
Idranti facilmente raggiungibili?	Si	
Vie di fuga e uscite di emergenza: cartellonistica presente e facilmente visibile?	Si	
		
Uscite di emergenza libere da ingombri?	Si	
Uscite di emergenza con sistemi di apertura omologati CE?	Si	
Uscite di emergenza facilmente apribili nel verso dell'esodo?	Si	

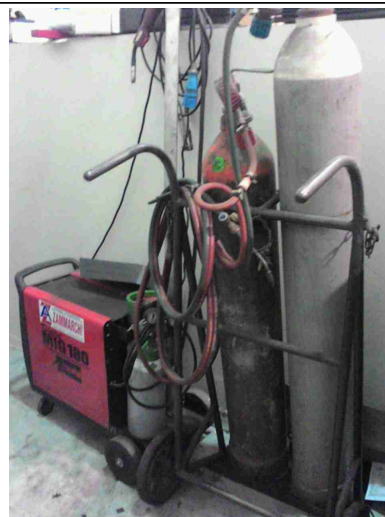
Prevenzione incendi		
Pulsanti allarme antincendio facilmente raggiungibili?	Si	
		
Punti di raccolta in caso di evacuazione segnalati?	No	Installare cartello nel piazzale
		
Presidi antincendio controllati semestralmente	No	Verificare se è stata effettuata la verifica di novembre 2017

Rischio di formazione di atmosfere esplosive

Le zone ATEX sono segnalate?

No

Necessaria valutazione e zonizzazione delle varie aree ATEX



Scale soppalchi e luoghi con pericolo di caduta

Le scale portatili sono in buone condizioni e conformi alla norma UNI 131?

Si

Immagazzinamento

Scaffalature in buone condizioni?

Si

Sono segnalate le portate massime delle scaffalature?

No

Dotare le scaffalature adibite a deposito gomme di cartello riportante la portata massima della struttura

Immagazzinamento



Le scaffalature sono ancorate

Si

Le merci impilate verticalmente risultano stabili?

Si

Bacini di raccolta per raccogliere eventuali liquidi che fuoriescono?

No

Posizionare bacini di contenimento al di sotto dello stoccaggio delle batterie

Illuminazione

Corpi luce mantenuti puliti e in buone condizioni?

Si

I locali appaiono adeguatamente illuminati?

Si

Luci di emergenza mantenute in buono stato di efficienza

Si

Rischio elettrico		
Sui principali quadri elettrici sono presenti i cartelli di Divieto di spegnere incendi con acqua e pericolo folgorazione?	Si	
Nei quadri elettrici sono presenti gli sportelli e risultano chiusi?	Si	
Pulsanti di sgancio corrente elettrica: cartellonistica indicante i pulsanti presente, facilmente visibile e con indicazione delle zone di sgancio?	Si	
I differenziali (salvavita) vengono testati almeno ogni 6 mesi?	Si	
Attrezzi elettrici portatili mantenuti in buone condizioni	Si	
Aerazione		
I locali appaiono adeguatamente aereati?	Si	
E' presente un impianto di aspirazione in prossimità dell'emissione di sostanza pericolose?	Si	

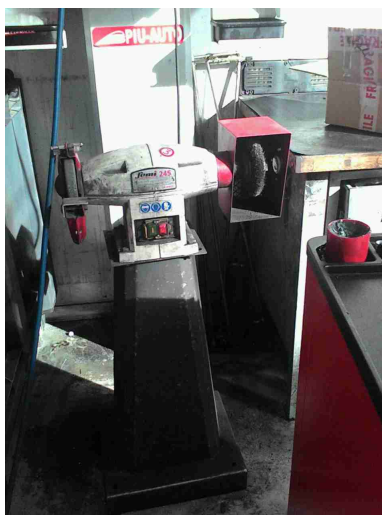
Aerazione



Macchine ed attrezzature

Le macchine e le attrezzature sono mantenute pulite?	Si	
Il pavimento intorno alle macchine e' mantenuto pulito?	Si	
Le protezioni risultano in buone condizioni?	No	Ripristinare il Carter di protezione

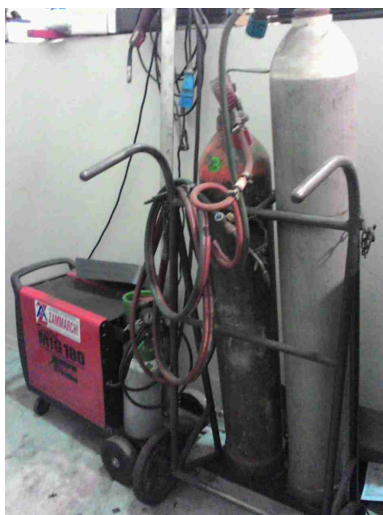
Macchine ed attrezzature



Pulsanti di emergenza facilmente raggiungibili?	Si	
Scarti di lavorazione raccolti in sicurezza?	Si	
Spazi di lavoro adeguati? (altezza 3m, superficie 2mq, volume 10mc)	Si	
Illuminazione a disposizione appare adeguata al compito?	Si	
Manuale di uso e manutenzione a disposizione?	No	Raccogliere e conservare in officina tutti i libretti di uso e manutenzione delle attrezzature
I lavoratori attuano comportamenti sicuri?	Si	
Le bombole contenenti gas sono stoccate in maniera che non cadano e in luoghi ventilati?	Si	

DI BA. SPA - Officina Rimini

Macchine ed attrezzature



I rischi residui sono segnalati con cartellonistica?

No

Installare cartello che indichi il divieto di rimuovere le protezioni



Segnalazione aggiuntiva n. 1

No

È assolutamente necessario e importante risolvere il problema dell'utilizzo promiscuo delle macchine utensili

Macchine ed attrezzature



Segnalazione aggiuntiva n. 2

No

Richiedere copia dei verbali delle verifiche periodiche del ponte sollevatore che non si sono trovati durante il sopralluogo

Segnalazione aggiuntiva n. 3

No

Annotare nel registro delle verifiche trimestrali di funi e catene anche le catene dei sollevatori motori



Condizione dei carrelli elevatori

Segnalazione aggiuntiva n. 1

No

Durante il sopralluogo è emerso che il carrello elevatore viene utilizzato indistintamente dal personale DI.BA, Stile e Lux Car. Non si è ben capito invece chi è il proprietario dell'attrezzatura e se gli addetti all'utilizzo sono formati



Rischi chimico e cancerogeno

E' disponibile un elenco aggiornato dei prodotti chimici in uso?

No

Per poter aggiornare il Rischio Chimico sono necessarie le schede di sicurezza aggiornate di tutti i prodotti chimici che utilizzate

Sono disponibili le schede di sicurezza dei prodotti chimici utilizzati?

No

Tutti i contenitori sono etichettati correttamente?

Si

Rischi chimico e cancerogeno		
E' presente un deposito dedicato per prodotti chimici?	No	I prodotti dell'impresa di pulizia devono essere stoccati all'interno di un armadietto chiuso a chiave e dotato di cartelli. Ad oggi sono stoccati alla rinfusa in un locale esterno all'officina
Dispositivi di protezione individuale (DPI)		
I lavoratori fanno un uso regolare e corretto dei DPI?	Sì	
I DPI hanno un buono stato di manutenzione?	Sì	
E' presente la segnaletica con obbligo di utilizzo dei DPI?	Sì	
Sovraccarico biomeccanico		
Si e' provveduto a valutare il rischio in caso di sollevamenti o trasporti di oggetti aventi peso di 3kg o piu'?	No	È assolutamente necessario procedere con la redazione dei Documenti di Valutazione dei Rischi da esposizione a : movimentazione manuale dei carichi, traino e spinta, movimenti ripetitivi e posture incongrue
Si e' provveduto a valutare il rischio in caso di operazioni di traino e spinta di carichi che provocano uno sforzo superiore a lieve nella scala di Borg?	No	

Sovraccarico biomeccanico		
Si e' provveduto a valutare il rischio in caso siano Sono presenti uno o piu' compiti ripetitivi degli arti superiori con una durata di almeno 1 ora per turno?	No	
Si e' provveduto a valutare il rischio in caso siano presenti posture statiche o incongrue a carico del collo/testa, tronco e/o arti superiori o inferiori mantenuti per piu' di 4 secondi consecutivi e ripetuti per una parte significativa del tempo lavorativo?	No	
Primo soccorso		
Le cassette sono pulite ed ordinate?	Si	
Il contenuto e' controllato periodicamente?	Si	
Sono assenti elementi scaduti o rovinati?	Si	

Primo soccorso



Le cassette sono segnalate chiaramente?

Si



Le cassette sono facilmente accessibili?

Si

Sono presenti i pacchetti di medicazione nei mezzi?

No

Verificare se negli automezzi aziendali sono presenti i pacchetti di medicazione

Rischi ufficio		
Archivi e scaffalature in buono stato di manutenzione?	Si	
Buona condizione delle sedie?	Si	
Scrivanie in buone condizioni?	Si	
I cavi nelle postazioni PC sono disposti in modo tale da evitare inciampi e cadute?	Si	
Gli schermi sono orientati in modo da ridurre abbagli e riflessi dalle fonti di luce?	Si	
Fotocopiatrici posizionate in zone aeree?	Si	
Manutenzione degli impianti di aereazione (aria condizionata, pompe di calore, ...)?	Si	
Scarico acque reflue		
Sono autorizzati tutti gli scarichi esistenti?	Si	
E' scongiurato il pericolo di contaminazione delle acque di prima pioggia?	No	

Scarico acque reflue

Le acque di condensa dei compressori e/o di condensa delle caldaie e/o di controlavaggio di addolcitori sono previste in autorizzazione o smaltite come rifiuti?

No

Verificare se lo scarico è convogliato in apposito contenitore. Ad oggi non è ancora gestito come rifiuto



Rifiuti

Tutti i rifiuti prodotti sono stati classificati ed a tutti è stato assegnato un codice CER, compreso il relativo contenitore?

No

Tutti i contenitori dei rifiuti devono essere dotati di cartello riportante il codice CER e la descrizione del rifiuto che contengono. Inoltre è assolutamente necessario separare ed identificare gli stoccaggi dei rifiuti delle 3 Regioni Sociali che operano all'interno dello stesso immobile

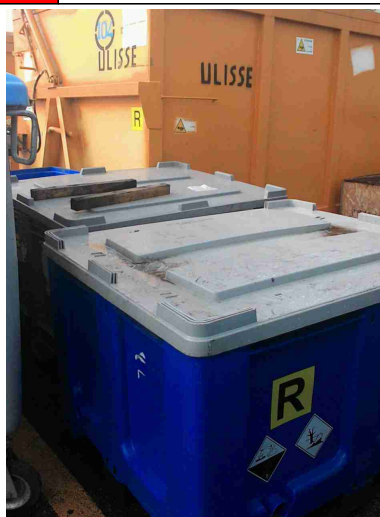
Rifiuti



Tutti i rifiuti sono stoccati correttamente: coperti e con bacino di contenimento per liquidi?



No

Tutti i contenitori dei rifiuti devono essere dotati di sistema di copertura o telo impermeabile. Le batterie esauste devono essere stoccate all'interno del bins



E' scongiurato il pericolo di contaminazione del suolo?

No

Rifiuti		
Segnalazione aggiuntiva n. 1	No	Per lo stoccaggio dell'olio esausto è necessario un ulteriore contenitore perché ad oggi ci sono solo 2 contenitori (le Ragioni Sociali che producono olio esausto sono 3)
Segnalazione aggiuntiva n. 2	No	Lo stoccaggio dei rifiuti deve essere organizzato per tipologie omogenee. È vietata la miscelazione dei rifiuti: ad esempio le bombolette spray non possono essere stoccate e smaltire con parti in ferro così come gli imballaggi in plastica puliti con bottigliette che hanno contenuto prodotto chimici etichettati e tergicristalli
<div style="display: flex; justify-content: space-around;">   </div>		
Firme		
Referente Aziendale	Data 12-01-2018	

Firme		
Consulente Barberini Nicoletta	Data 12-01-2018	